



Система напольных корпусных решений "RAM block"

Шкафы напольные сборные CQE	55
Шкафы напольные моноблочные DAE	62
Аксессуары для напольных шкафов	68
Аксессуары для секционирования	111
Аксессуары для шинных трасс	115
Аксессуары для освещения	118
Шкафы напольные в ЭМС исполнении	120
Пульты и стойки управления	121

Система напольных шкафов "RAM block"

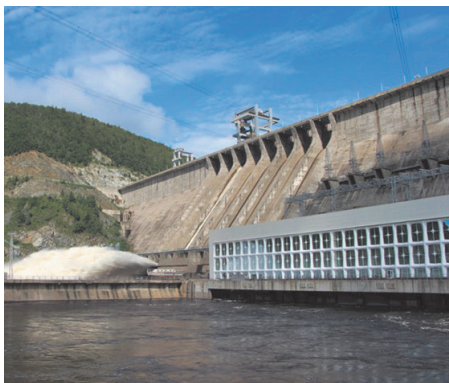
Напольные шкафы серий DAE и CQE представляют собой универсальное решение для различных применений: создание щитов управления, автоматизации, релейной защиты.

Модульная конструкция шкафов "RAM block" совместима с активным и силовым оборудованием ведущих европейских и отечественных производителей, и позволяет реализовать наиболее оптимальные решения под требования заказчика.

Сферы применения



Нефтегазовая промышленность



Энергетика



Химическая промышленность



Металлургия



Морские объекты



Коммерческая недвижимость

Ассортимент

Разнообразие типоразмеров и широкий выбор комплектующих шкафов ДКС в сочетании с высоким уровнем качества и гибким ценообразованием позволяют удовлетворять требованиям в различных сферах применения.

Качество

Шкафы серии DAE и CQE выпускаются в соответствии с высокими стандартами качества. Получить необходимые сертификаты можно на сайте компании www.dkc.ru в разделе Поддержка.

Универсальность

Модульная конструкция напольных шкафов ДКС совместима с активным и силовым оборудованием ведущих европейских и отечественных производителей.

Эксплуатация

Напольные шкафы ДКС отвечают высоким требованиям к условиям монтажа и эксплуатации: степень защиты шкафов от внешних механических ударов (не менее IK10). Специальный полиуретановый уплотнитель обеспечивает уровень пыле- и влагозащиты до IP65.

Соответствие нормам

Напольные шкафы имеют все необходимые сертификаты соответствия, в том числе по пыле- и влагозащите. Они успешно прошли климатические испытания, а также испытания на ударо- и вибропрочность и одобрены для эксплуатации на морских судах и объектах.

Техническая поддержка

ДКС предоставляет полный комплект необходимой документации на всю продукцию, включая сертификаты соответствия, протоколы испытаний и чертежи в формате 2D и 3D. Специалисты отдела технической поддержки оказывают услуги по проектированию электрических щитов на основе серий шкафов DAE и CQE по однолинейным схемам, а также разработке решений для нетиповых НКУ.

Логистика

Шкафы поставляются в разобранном виде, что позволяет значительно сократить затраты на перевозку и хранение. Все элементы шкафа имеют индивидуальную упаковку из гофрированного картона, предотвращающую повреждения изделий при транспортировке на длинные расстояния.

Шкафы напольные сборные CQE

Предназначены для создания систем управления, автоматизации и релейной защиты.



Отличительные особенности

Шкафы CQE изготавливаются из высококачественной листовой стали, поставляются в 116 различных типоразмерах.

Каркас шкафа, крыша и панели выполнены из листовой стали толщиной не менее 1,5 мм, монтажная плата производится из оцинкованной стали толщиной до 3 мм и имеет специальную П-образную окантовку для дополнительной жесткости.

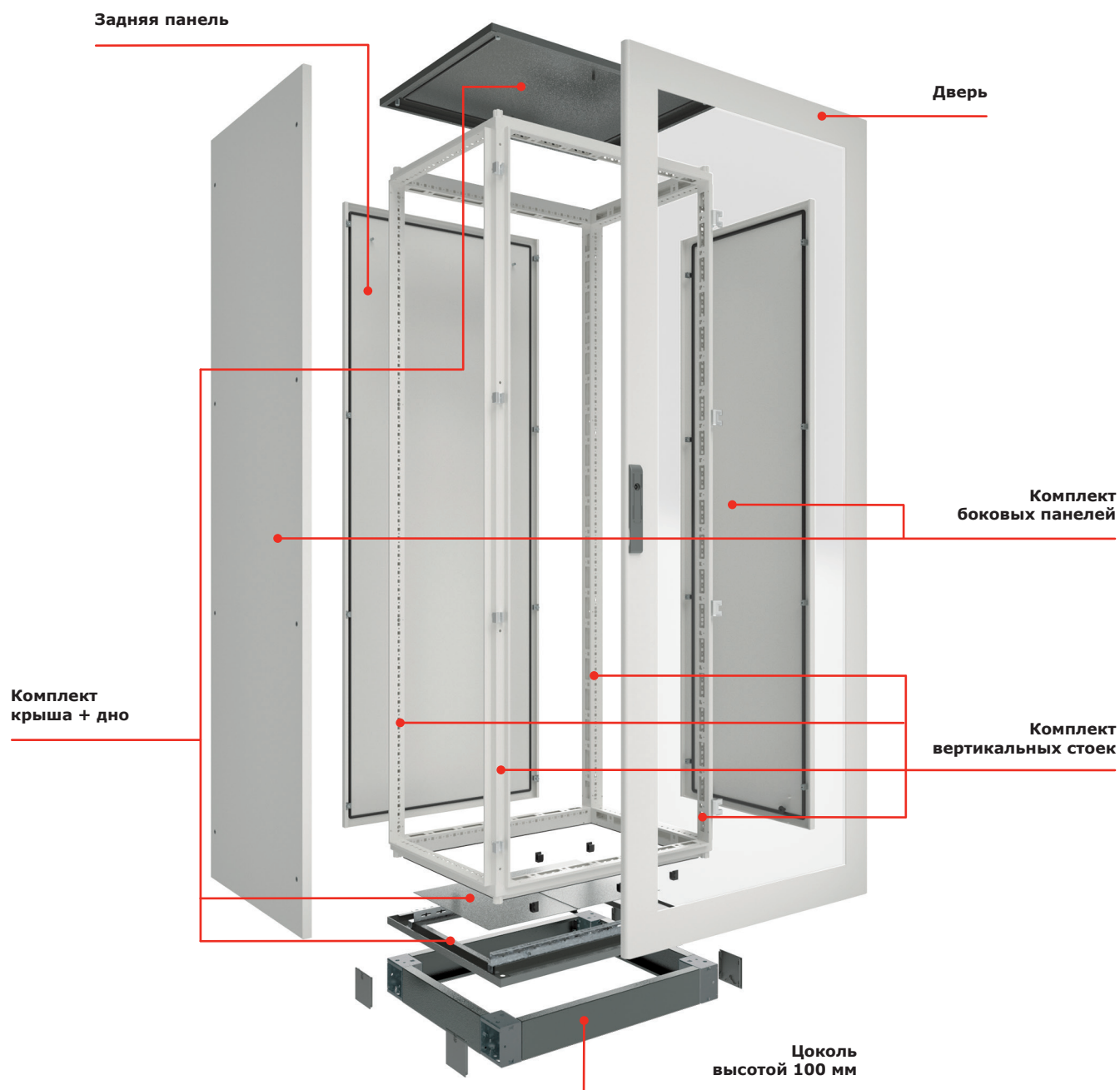
Стандартный шкаф в сборе имеет уровень пыле- и влагозащиты, соответствующий IP55. Данный уровень может быть увеличен до IP65 при использовании специальных аксессуаров.

Зона климатического исполнения, в которой можно использовать шкафы CQE, максимальна – УХЛ1 по ГОСТ 15150. Конструкция профиля шкафа имеет несколько ребер жесткости, что обеспечивает высокую прочность на шкаф в сборе.

Все внутренние монтажные элементы шкафа CQE имеют универсальный шаг перфорации – 25 мм, что позволяет быстро и просто осуществлять модификации конструкции шкафа.

Шкафы CQE имеют широкий выбор типоразмеров и аксессуаров, возможность объединения шкафов в линию, совместимость с активным оборудованием ведущих европейских и отечественных производителей.

Схема комплектации шкафа CQE



Комплектация основных элементов каркаса:

- основание и крыша – заказываются одним кодом. Основные параметры для выбора: ширина и глубина шкафа;
- вертикальные стойки – заказываются одним кодом, в комплект поставки входит четыре стойки. Основным параметром для выбора стоек является высота шкафа;
- цоколь состоит из угловых элементов и фланцев, которые заказываются отдельно. Выбор фланцев зависит от ширины и глубины шкафа стр. 83–84;
- варианты исполнения дверей могут быть различными, выбор зависит от высоты и ширины, ассортимент дверей представлен на стр. 68–70.

Шкафы напольные CQE собранные



Новинка

Анонс выхода: III квартал 2020 года

Назначение:

- построение систем для автоматизации и РЗА.

Материал:

- каркас шкафа, передняя дверь – листовая сталь 1,5 мм, порошковое покрытие RAL7035;
- крыша и дно – листовая сталь 1,5 мм, порошковое покрытие RAL7011;
- сдвижные панели кабельного ввода – оцинкованная сталь.

Отличительные особенности:

- поставляется в полностью собранном виде, в картонной упаковке;
- угол открытия двери – 130°;
- степень защиты при использовании стандартных боковых панелей – IP55;
- степень защиты при замене стандартного кабельного ввода на сплошное дно – IP65;
- дверь укомплектована стандартной ручкой со встроенным замком под ключ с двойной бородкой;

Комплект поставки:

- полностью собранный каркас с задней панелью и дверью;
- упаковка, инструкция, ключ с двойной бородкой.

Чертежи:

- см. на сайте www.dkc.ru в разделе Поддержка.

Габариты, мм			Код
высота	ширина	глубина	
1800	600	600	R5CQE1866A
	800	400	R5CQE1884A
	800	600	R5CQE1886A
2000	600	600	R5CQE2066A
	800	400	R5CQE2084A
	800	600	R5CQE2086A
	1000	400	R5CQE20104A
	1000	600	R5CQE20106A

Таблица подбора оборудования



Размеры шкафа, мм			Коды основных элементов					Коды дополнительных элементов			
глубина	высота	ширина	дно+крыша	стойки	сплошная дверь	задняя панель	комплект шкафа*	монтажная плата	боковые панели	цоколь, 100 мм	
										угловые элементы	фланцы, ширина/глубина
400	1400	600	R5KTB64	R5KMN14	R5CPE1460	R5CRE1460	R5CQE1464	R5PCE1460	R5LE1442	R5BP01	R5FP60/R5FP40
400		800	R5KTB84	R5KMN14	R5CPE1480	R5CRE1480	R5CQE1484	R5PCE1480	R5LE1442	R5BP01	R5FP80/R5FP40
400	1600	600	R5KTB64	R5KMN16	R5CPE1660	R5CRE1660	R5CQE1664	R5PCE1660	R5LE1642	R5BP01	R5FP60/R5FP40
500			R5KTB65	R5KMN16	R5CPE1660	R5CRE1660	R5CQE1665	R5PCE1660	R5LE1652	R5BP01	R5FP60/R5FP50
600			R5KTB66	R5KMN16	R5CPE1660	R5CRE1660	R5CQE1666	R5PCE1660	R5LE1662	R5BP01	R5FP60/R5FP60
400		800	R5KTB84	R5KMN16	R5CPE1680	R5CRE1680	R5CQE1684	R5PCE1680	R5LE1642	R5BP01	R5FP80/R5FP40
800	1800	400	R5KTB48	R5KMN18	R5CPE1840	R5CRE1840	R5CQE1848	R5PCE1840	R5LE1882	R5BP01	R5FP80/R5FP40
1000			R5KTB410	R5KMN18	R5CPE1840	R5CRE1840	R5CQE18410	R5PCE1840	R5LE18102	R5BP01	R5FP100/R5FP40
1200			R5KTB412	R5KMN18	R5CPE1840	R5CRE1840	R5CQE18412	R5PCE1840	R5LE18122	R5BP01	R5FP120/R5FP40
400	1800	600	R5KTB64	R5KMN18	R5CPE1860	R5CRE1860	R5CQE1864	R5PCE1860	R5LE1842	R5BP01	R5FP60/R5FP40
1000			R5KTB610	R5KMN18	R5CPE1860	R5CRE1860	R5CQE18610	R5PCE1860	R5LE18102	R5BP01	R5FP100/R5FP60
1200			R5KTB612	R5KMN18	R5CPE1860	R5CRE1860	R5CQE18612	R5PCE1860	R5LE18122	R5BP01	R5FP120/R5FP60
400		800	R5KTB84	R5KMN18	R5CPE1880	R5CRE1880	R5CQE1884	R5PCE1880	R5LE1842	R5BP01	R5FP80/R5FP40
500			R5KTB85	R5KMN18	R5CPE1880	R5CRE1880	R5CQE1885	R5PCE1880	R5LE1852	R5BP01	R5FP80/R5FP50
600			R5KTB86	R5KMN18	R5CPE1880	R5CRE1880	R5CQE1886	R5PCE1880	R5LE1862	R5BP01	R5FP80/R5FP60
1000			R5KTB810	R5KMN18	R5CPE1880	R5CRE1880	R5CQE18810	R5PCE1880	R5LE18102	R5BP01	R5FP100/R5FP80
1200			R5KTB812	R5KMN18	R5CPE1880	R5CRE1880	R5CQE18812	R5PCE1880	R5LE18122	R5BP01	R5FP120/R5FP80
400		1000	R5KTB104	R5KMN18	R5CPE18100	R5CRE18100	R5CQE18104	R5PCE18100	R5LE1842	R5BP01	R5FP100/R5FP40
600			R5KTB106	R5KMN18	R5CPE18100	R5CRE18100	R5CQE18106	R5PCE18100	R5LE1862	R5BP01	R5FP100/R5FP60
1000			R5KTB1010	R5KMN18	R5CPE18100	R5CRE18100	R5CQE181010	R5PCE18100	R5LE18102	R5BP01	R5FP100/R5FP100
1200			R5KTB1012	R5KMN18	R5CPE18100	R5CRE18100	R5CQE181012	R5PCE18100	R5LE18122	R5BP01	R5FP120/R5FP100
1000	2000	1200	R5KTB1210	R5KMN18	R5CPE18120	R5CRE18120	R5CQE181210	R5PCE18120	R5LE18102	R5BP01	R5FP120/R5FP100
1200			R5KTB1212	R5KMN18	R5CPE18120	R5CRE18120	R5CQE181212	R5PCE18120	R5LE18122	R5BP01	R5FP120/R5FP120
1000		400	R5KTB410	R5KMN20	R5CPE2040	R5CRE2040	R5CQE20410	R5PCE2040	R5LE20102	R5BP01	R5FP100/R5FP40
1200			R5KTB412	R5KMN20	R5CPE2040	R5CRE2040	R5CQE20412	R5PCE2040	R5LE20122	R5BP01	R5FP120/R5FP40

* **Внимание! Комплект шкафа, заказанный одним кодом, поставляется в разобранном виде на паллете. В комплект шкафа не входят: монтажная плата, боковые панели, цоколь**

Аксессуары для шкафов

Общие

Секционирование

Монтаж шинных трасс

Контроль микроклимата

Освещение

Перфокороб



Стр. 68



Стр. 111



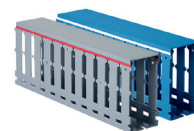
Стр. 115



Стр. 146



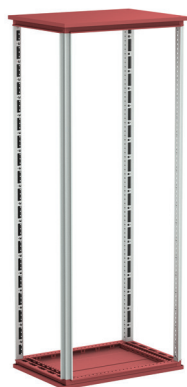
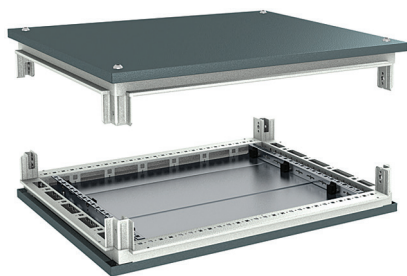
Стр. 118



Стр. 202

Основные элементы конструкции

Комплект дно и крыша



Материал:

- сталь 1,5 мм, порошковое покрытие RAL 7011.

Комплект поставки:

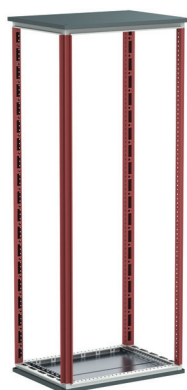
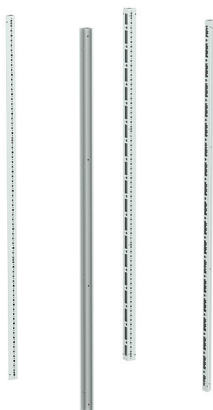
- дно, крыша, монтажные аксессуары, элементы для организации кабельного ввода.

Чертежи:

- см. на сайте www.dkc.ru в разделе Поддержка.

Размеры шкафа, мм		Код
глубина	ширина	
400	300	R5KTB34
500		R5KTB35
600		R5KTB36
800		R5KTB38
1000		R5KTB310
400	400	R5KTB44
500		R5KTB45
600		R5KTB46
800		R5KTB48
1000		R5KTB410
1200	600	R5KTB412
400		R5KTB64
500		R5KTB65
600		R5KTB66
800		R5KTB68
1000	800	R5KTB610
1200		R5KTB612
400		R5KTB84
500		R5KTB85
600		R5KTB86
800	1000	R5KTB88
1000		R5KTB810
1200		R5KTB812
400		R5KTB104
500		R5KTB105
600	1200	R5KTB106
800		R5KTB108
1000		R5KTB1010
1200		R5KTB1012
400	1400	R5KTB124
500		R5KTB125
600		R5KTB126
800		R5KTB128
1000	1600	R5KTB1210
1200		R5KTB1212
400		R5KTB144
500		R5KTB145
600		R5KTB146
800		R5KTB148
400		R5KTB164
500		R5KTB165
600		R5KTB166
800		R5KTB168

Комплект вертикальных стоек



Материал:

- сталь 1,5 мм, порошковое покрытие RAL 7035.

Отличительные особенности:

- конструкция профиля имеет 6 ребер жесткости, что обеспечивает высокую прочность и несущую способность стоек (до 700 кг на каркас и 1000 кг на шкаф в собранном виде);
- универсальная перфорация стоек с шагом 25 мм позволяет устанавливать различные аксессуары.

Комплект поставки:

- стойки – 4 шт., монтажные аксессуары для установки стоек.

Чертежи:

- см. на сайте www.dkc.ru в разделе Поддержка.

Высота шкафа, мм	Код
1000	R5KMN10
1200	R5KMN12
1400	R5KMN14
1600	R5KMN16
1800	R5KMN18
2000	R5KMN20
2200	R5KMN22

Внимание: все аксессуары для установки внешних элементов шкафа поставляются в комплекте с этим элементом. Размещать заказ на дополнительные монтажные элементы нет необходимости

Шкафы напольные моноблочные DAE

Шкафы серии DAE предназначены для построения систем распределения энергии и автоматизации технологических процессов.



Отличительные особенности

Металлические шкафы DAE изготавливаются из высококачественной листовой стали, поставляются в 52 различных типоразмерах.

Шкафы имеют облегченный безрамный конструктив и трехсекционный кабельный ввод, что значительно ускоряет процесс сборки и подключения шкафа.

Стандартный шкаф в сборе имеет уровень пыле- и влагозащиты IP55. Данный уровень может быть увеличен при использовании специальных аксессуаров.

Универсальность системы "RAM block" позволяет использовать в конструкции шкафов DAE аксессуары для шкафов серии CQE. Например, применять различные варианты внутренних реек или элементы секционирования.

Сборные металлические шкафы серии DAE имеют все необходимые сертификаты соответствия, а также успешно прошли испытания на соответствие российским стандартам.

Схема комплектации шкафов DAE



Комплектация основных элементов каркаса:

- основание и крыша – заказываются одним кодом. Основные параметры для выбора: ширина и глубина шкафа;
- боковые панели – заказываются одним кодом, в комплект поставки входят две панели. Основные параметры для выбора: высота и глубина шкафа.

Внимание: остальные элементы для шкафа DAE (дверь, задняя панель, цоколь и т. д.) используются из общего ассортимента аксессуаров для напольных шкафов (стр. 68)

Таблица подбора оборудования



Размеры шкафа, мм			Комплект боковых панелей	Комплект дно+крыша	Сплошная дверь	Задняя панель	Монтажная плата	цоколь, 100 мм	
глубина	высота	ширина						угловые элементы	фланцы, ширина/глубина
300	1000	600	R5DL1030	R5DTB63	R5CPE1060	R5CRE1060	R5PCE1060	R5BP01	R5FP60/R5FP30
400			R5DL1040	R5DTB64	R5CPE1060	R5CRE1060	R5PCE1060	R5BP01	R5FP60/R5FP40
300		800	R5DL1030	R5DTB83	R5CPE1080	R5CRE1080	R5PCE1080	R5BP01	R5FP80/R5FP30
400			R5DL1040	R5DTB84	R5CPE1080	R5CRE1080	R5PCE1080	R5BP01	R5FP80/R5FP40
300		1000	R5DL1030	R5DTB103	R5CPE10100	R5CRE10100	R5PCE10100	R5BP01	R5FP100/R5FP30
400			R5DL1040	R5DTB104	R5CPE10100	R5CRE10100	R5PCE10100	R5BP01	R5FP100/R5FP40
300	1200	600	R5DL1230	R5DTB63	R5CPE1260	R5CRE1260	R5PCE1260	R5BP01	R5FP60/R5FP30
400			R5DL1240	R5DTB64	R5CPE1260	R5CRE1260	R5PCE1260	R5BP01	R5FP60/R5FP40
300		800	R5DL1230	R5DTB83	R5CPE1280	R5CRE1280	R5PCE1280	R5BP01	R5FP80/R5FP30
400			R5DL1240	R5DTB84	R5CPE1280	R5CRE1280	R5PCE1280	R5BP01	R5FP80/R5FP40
300		1000	R5DL1230	R5DTB103	R5CPE12100	R5CRE12100	R5PCE12100	R5BP01	R5FP100/R5FP30
400			R5DL1240	R5DTB104	R5CPE12100	R5CRE12100	R5PCE12100	R5BP01	R5FP100/R5FP40
300	1400	600	R5DL1430	R5DTB63	R5CPE1460	R5CRE1460	R5PCE1460	R5BP01	R5FP60/R5FP30
400			R5DL1440	R5DTB64	R5CPE1460	R5CRE1460	R5PCE1460	R5BP01	R5FP60/R5FP40
300		800	R5DL1430	R5DTB83	R5CPE1480	R5CRE1480	R5PCE1480	R5BP01	R5FP80/R5FP30
400			R5DL1440	R5DTB84	R5CPE1480	R5CRE1480	R5PCE1480	R5BP01	R5FP80/R5FP40
300		1000	R5DL1430	R5DTB103	R5CPE14100	R5CRE14100	R5PCE14100	R5BP01	R5FP100/R5FP30
400			R5DL1440	R5DTB104	R5CPE14100	R5CRE14100	R5PCE14100	R5BP01	R5FP100/R5FP40
300	1600	600	R5DL1630	R5DTB63	R5CPE1660	R5CRE1660	R5PCE1660	R5BP01	R5FP60/R5FP30
400			R5DL1640	R5DTB64	R5CPE1660	R5CRE1660	R5PCE1660	R5BP01	R5FP60/R5FP40
300		800	R5DL1630	R5DTB83	R5CPE1680	R5CRE1680	R5PCE1680	R5BP01	R5FP80/R5FP30
400			R5DL1640	R5DTB84	R5CPE1680	R5CRE1680	R5PCE1680	R5BP01	R5FP80/R5FP40
300		1000	R5DL1630	R5DTB103	R5CPE16100	R5CRE16100	R5PCE16100	R5BP01	R5FP100/R5FP30
400			R5DL1640	R5DTB104	R5CPE16100	R5CRE16100	R5PCE16100	R5BP01	R5FP100/R5FP40

Аксессуары для шкафов

Общие



Стр. 68

Секционирование



Стр. 111

Монтаж шинных трасс



Стр. 115

Контроль микроклимата



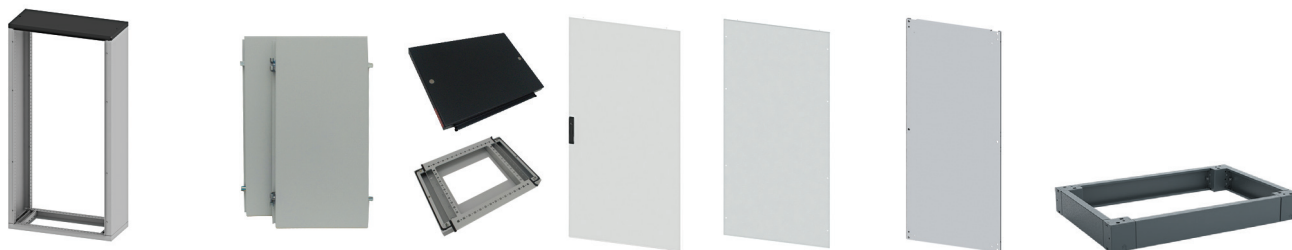
Стр. 146

Освещение



Стр. 118

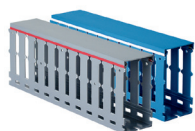
Таблица подбора оборудования



Размеры шкафа, мм			Комплект боковых панелей	Комплект дно+крыша	Сплошная дверь	Задняя панель	Монтажная плата	цоколь, 100 мм	
глубина	высота	ширина						угловые элементы	фланцы, ширина/глубина
300	1800	600	R5DL1830	R5DTB63	R5CPE1860	R5CRE1860	R5PCE1860	R5BP01	R5FP60/R5FP30
400			R5DL1840	R5DTB64	R5CPE1860	R5CRE1860	R5PCE1860	R5BP01	R5FP60/R5FP40
500			R5DL1850	R5DTB65	R5CPE1860	R5CRE1860	R5PCE1860	R5BP01	R5FP60/R5FP50
600			R5DL1860	R5DTB66	R5CPE1860	R5CRE1860	R5PCE1860	R5BP01	R5FP60/R5FP60
300		800	R5DL1830	R5DTB83	R5CPE1880	R5CRE1880	R5PCE1880	R5BP01	R5FP80/R5FP30
400			R5DL1840	R5DTB84	R5CPE1880	R5CRE1880	R5PCE1880	R5BP01	R5FP80/R5FP40
500			R5DL1850	R5DTB85	R5CPE1880	R5CRE1880	R5PCE1880	R5BP01	R5FP80/R5FP50
600			R5DL1860	R5DTB86	R5CPE1880	R5CRE1880	R5PCE1880	R5BP01	R5FP80/R5FP60
400		1000	R5DL1840	R5DTB104	R5CPE18100	R5CRE18100	R5PCE18100	R5BP01	R5FP100/R5FP40
500			R5DL1850	R5DTB105	R5CPE18100	R5CRE18100	R5PCE18100	R5BP01	R5FP100/R5FP50
600			R5DL1860	R5DTB106	R5CPE18100	R5CRE18100	R5PCE18100	R5BP01	R5FP100/R5FP60
400		1200	R5DL1840	R5DTB124	R5CPE18120	R5CRE18120	R5PCE18120	R5BP01	R5FP120/R5FP40
500			R5DL1850	R5DTB125	R5CPE18120	R5CRE18120	R5PCE18120	R5BP01	R5FP120/R5FP50
600			R5DL1860	R5DTB126	R5CPE18120	R5CRE18120	R5PCE18120	R5BP01	R5FP120/R5FP60
300	2000	600	R5DL2030	R5DTB63	R5CPE2060	R5CRE2060	R5PCE2060	R5BP01	R5FP60/R5FP30
400			R5DL2040	R5DTB64	R5CPE2060	R5CRE2060	R5PCE2060	R5BP01	R5FP60/R5FP40
500			R5DL2050	R5DTB65	R5CPE2060	R5CRE2060	R5PCE2060	R5BP01	R5FP60/R5FP50
600			R5DL2060	R5DTB66	R5CPE2060	R5CRE2060	R5PCE2060	R5BP01	R5FP60/R5FP60
300		800	R5DL2030	R5DTB83	R5CPE2080	R5CRE2080	R5PCE2080	R5BP01	R5FP80/R5FP30
400			R5DL2040	R5DTB84	R5CPE2080	R5CRE2080	R5PCE2080	R5BP01	R5FP80/R5FP40
500			R5DL2050	R5DTB85	R5CPE2080	R5CRE2080	R5PCE2080	R5BP01	R5FP80/R5FP50
600			R5DL2060	R5DTB86	R5CPE2080	R5CRE2080	R5PCE2080	R5BP01	R5FP80/R5FP60
400		1000	R5DL2040	R5DTB104	R5CPE20100	R5CRE20100	R5PCE20100	R5BP01	R5FP100/R5FP40
500			R5DL2050	R5DTB105	R5CPE20100	R5CRE20100	R5PCE20100	R5BP01	R5FP100/R5FP50
600			R5DL2060	R5DTB106	R5CPE20100	R5CRE20100	R5PCE20100	R5BP01	R5FP100/R5FP60
400		1200	R5DL2040	R5DTB124	R5CPE20120	R5CRE20120	R5PCE20120	R5BP01	R5FP120/R5FP40
500			R5DL2050	R5DTB125	R5CPE20120	R5CRE20120	R5PCE20120	R5BP01	R5FP120/R5FP50
600			R5DL2060	R5DTB126	R5CPE20120	R5CRE20120	R5PCE20120	R5BP01	R5FP120/R5FP60

Дополнительное оборудование

Перфокороб



Стр. 202

Монтажные аксессуары



Стр. 228

Наконечники и инструменты



Стр. 242

Спейсеры и изоляторы



Стр. 289

Маркировка



Стр. 291

Кнопки, кулачковые переключатели



Стр. 466

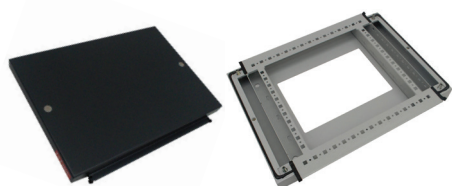
Клеммные зажимы



Стр. 327

Основные элементы конструкции

Комплект дно и крыша



Материал:

- сталь 1,5 мм, порошковое покрытие RAL 7011.

Отличительные особенности:

- в комплект включены элементы для организации кабельного ввода.

Комплект поставки:

- дно, крыша, монтажные аксессуары для соединения с боковыми панелями.

Чертежи:

- см. на сайте www.dkc.ru в разделе Поддержка.

Размеры шкафа, мм		Код
глубина	ширина	
300	600	R5DTB63
400		R5DTB64
500		R5DTB65
600		R5DTB66
300	800	R5DTB83
400		R5DTB84
500		R5DTB85
600		R5DTB86
300	1000	R5DTB103
400		R5DTB104
500		R5DTB105
600		R5DTB106
400	1200	R5DTB124
500		R5DTB125
600		R5DTB126

Комплект боковых панелей



Материал:

- сталь 1,5 мм, порошковое покрытие RAL 7035.

Отличительные особенности:

- специальные загибы по краям стенок обеспечивают высокую прочность и несущую способность шкафа;
- загибы имеют стандартную перфорацию с шагом 25 мм, что позволяет устанавливать в шкаф аксессуары для напольных шкафов (кроме боковых реек R5PLE).

Комплект поставки:

- боковые панели – 2 шт.

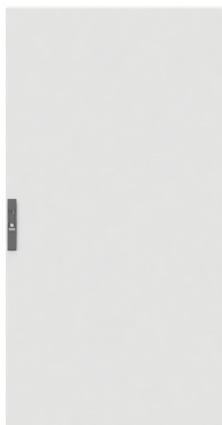
Чертежи:

- см. на сайте www.dkc.ru в разделе Поддержка.

Размеры шкафа, мм		Код
глубина	высота	
300	1000	R5DL1030
400		R5DL1040
300	1200	R5DL1230
400		R5DL1240
300	1400	R5DL1430
400		R5DL1440
300	1600	R5DL1630
400		R5DL1640
300	1800	R5DL1830
400		R5DL1840
500		R5DL1850
600		R5DL1860
300	2000	R5DL2030
400		R5DL2040
500		R5DL2050
600		R5DL2060

Аксессуары для напольных шкафов

Сплошная дверь



Назначение:

- ограничение доступа к установленному в шкафу оборудованию.

Материал:

- сталь 2 мм, порошковое покрытие RAL 7035.

Отличительные особенности:

- укомплектована внутренней усиливающей рамой;
- угол открытия двери – 130°;
- специальный уплотнитель по внутреннему периметру, обеспечивающий степень защиты до IP65;
- укомплектована стандартной ручкой со встроенным замком;
- в двери установлен замок под ключ с двойной бородкой;
- для ширины от 1200 мм (включительно) двери двусторчатые;
- в комплект поставки входят все необходимые элементы для монтажа дверей к каркасу шкафа.

Комплект поставки:

- дверь, замок, монтажные аксессуары.

Чертежи:

- см. на сайте www.dkc.ru в разделе Поддержка.

Размеры шкафа, мм		Кол-во створок	Код
высота	ширина		
1000	600	1	R5CPE1060
	800	1	R5CPE1080
	1000	1	R5CPE10100
1200	600	1	R5CPE1260
	800	1	R5CPE1280
	1000	1	R5CPE12100
1400	600	1	R5CPE1460
	800	1	R5CPE1480
1600	400	1	R5CPE1640
	600	1	R5CPE1660
	800	1	R5CPE1680
	1000	1	R5CPE16100
1800	300	1	R5CPE1830
	400	1	R5CPE1840
	600	1	R5CPE1860
	800	1	R5CPE1880
	1000	1	R5CPE18100
2000	300	1	R5CPE2030
	400	1	R5CPE2040
	600	1	R5CPE2060
	800	1	R5CPE2080
	1000	1	R5CPE20100
2200	300	1	R5CPE2230
	400	1	R5CPE2240
	600	1	R5CPE2260
	800	1	R5CPE2280
	1000	1	R5CPE22100

Двустворчатая дверь



Назначение:

- ограничение доступа к установленному в шкафу оборудованию.

Материал:

- сталь 2 мм, порошковое покрытие RAL 7035.

Отличительные особенности:

- укомплектована внутренней усиливающей рамой;
- угол открытия двери – 130°;
- имеет уплотнитель по внутреннему периметру, обеспечивающий степень защиты до IP65;
- укомплектована стандартной ручкой со встроенным замком;
- в двери установлен замок под ключ с двойной бородкой;
- в комплект поставки входят все необходимые элементы для монтажа дверей к каркасу шкафа.

Комплект поставки:

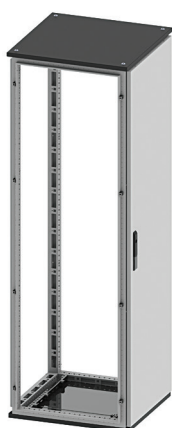
- дверь, замок, монтажные аксессуары.

Чертежи:

- см. на сайте www.dkc.ru в разделе Поддержка.

Размеры шкафа, мм		Код
высота	ширина	
1400	800	R5CPE1481
	1200	R5CPE14120
1600	800	R5CPE1681
	1000	R5CPE16101
	1200	R5CPE16120
1800	800	R5CPE1881
	1000	R5CPE18101
	1200	R5CPE18120
2000	800	R5CPE2081
	1000	R5CPE20101
	1200	R5CPE20120
	1400	R5CPE20140
	1600	R5CPE20160
2200	800	R5CPE2281
	1000	R5CPE22101
	1200	R5CPE22120

Боковая сплошная дверь



Назначение:

- ограничение доступа к установленному в шкафу оборудованию.

Материал:

- сталь 2 мм, порошковое покрытие RAL 7035.

Отличительные особенности:

- укомплектована внутренней усиливающей рамой;
- имеет уплотнитель по внутреннему периметру, обеспечивающий степень защиты до IP65;
- укомплектована стандартной ручкой со встроенным замком;
- в двери установлен замок под ключ с двойной бородкой;
- максимальный угол открытия двери до 100°.

Комплект поставки:

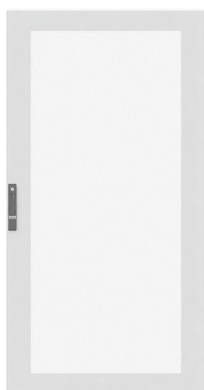
- дверь, замок, монтажные аксессуары.

Чертежи:

- см. на сайте www.dkc.ru в разделе Поддержка.

Размеры шкафа, мм		Код
глубина	высота	
500	1800	R5CPLE1850
600		R5CPLE1860
800		R5CPLE1880
500	2000	R5CPLE2050
600		R5CPLE2060
800		R5CPLE2080
500	2200	R5CPLE2250
600		R5CPLE2260
800		R5CPLE2280

Прозрачная дверь



Назначение:

- ограничение доступа к установленному в шкафу оборудованию.

Материал:

- сталь 2 мм, порошковое покрытие RAL 7035;
- ударопрочное стекло толщиной 4 мм.

Отличительные особенности:

- имеет уплотнитель по внутреннему периметру, обеспечивающий степень защиты до IP65;
- угол открытия двери – 130°;
- укомплектована стандартной ручкой со встроенным замком;
- в двери установлен замок под ключ с двойной бородкой;
- в комплект поставки входят все необходимые элементы для монтажа дверей к каркасу шкафа.

Комплект поставки:

- дверь, замок, монтажные аксессуары.

Чертежи:

- см. на сайте www.dkc.ru в разделе Поддержка.

Размеры шкафа, мм		Код
высота	ширина	
1000	600	R5CPTЕ1060
	800	R5CPTЕ1080
	1000	R5CPTЕ10100
1200	600	R5CPTЕ1260
	800	R5CPTЕ1280
	1000	R5CPTЕ12100
1400	600	R5CPTЕ1460
	800	R5CPTЕ1480
	1000	R5CPTЕ14100
1600	600	R5CPTЕ1660
	800	R5CPTЕ1680
	1000	R5CPTЕ16100
1800	600	R5CPTЕ1860
	800	R5CPTЕ1880
	1000	R5CPTЕ18100
2000	600	R5CPTЕ2060
	800	R5CPTЕ2080
	1000	R5CPTЕ20100
2200	600	R5CPTЕ2260
	800	R5CPTЕ2280
	1000	R5CPTЕ22100

Затемненная прозрачная дверь



Назначение:

- ограничение доступа к установленному в шкафу оборудованию.

Материал:

- сталь 2 мм, порошковое покрытие RAL 7035;
- затемненное ударопрочное стекло толщиной 4 мм.

Отличительные особенности:

- имеет уплотнитель по внутреннему периметру, обеспечивающий степень защиты до IP65;
- укомплектована стандартной ручкой со встроенным замком, двойная бородка;
- в комплект поставки входят все необходимые элементы для монтажа дверей к каркасу шкафа.

Комплект поставки:

- дверь, замок, монтажные аксессуары.

Чертежи:

- см. на сайте www.dkc.ru в разделе Поддержка (аналогичны чертежам для прозрачных дверей R5CPTЕ).

Размеры шкафа, мм		Код
высота	ширина	
1600	600	R5CPTЕD1660
	800	R5CPTЕD1680
1800	600	R5CPTЕD1860
	800	R5CPTЕD1880
2000	600	R5CPTЕD2060
	800	R5CPTЕD2080

Внутренняя дверь



Назначение:

- монтаж элементов управления и сигнализации.

Материал:

- сталь 2 мм, порошковое покрытие RAL 7035.

Отличительные особенности:

- обеспечивает уровень защиты IP20.

Комплект поставки:

- дверь, монтажная рама, замки – 2 шт., монтажные аксессуары.

Чертежи:

- см. на сайте www.dkc.ru в разделе Поддержка.

Размеры шкафа, мм		Код
высота	ширина	
1000	600	R5PIE1060
	800	R5PIE1080
	1000	R5PIE10100
1200	600	R5PIE1260
	800	R5PIE1280
	1000	R5PIE12100
1400	600	R5PIE1460
	800	R5PIE1480
	1000	R5PIE14100
1600	600	R5PIE1660
	800	R5PIE1680
	1000	R5PIE16100
1800	600	R5PIE1860
	800	R5PIE1880
	1000	R5PIE18100
2000	600	R5PIE2060
	800	R5PIE2080
	1000	R5PIE20100
2200	600	R5PIE2260
	800	R5PIE2280
	1000	R5PIE22100

Горизонтальные дверные рейки



Назначение:

- монтаж оборудования на внутренней плоскости двери.

Материал:

- оцинкованная сталь 2 мм.

Отличительные особенности:

- монтаж производится к усиливающей раме двери.

Комплект поставки:

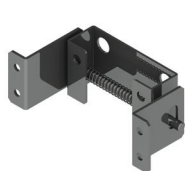
- рейки – 10 шт., монтажные аксессуары.

Чертежи:

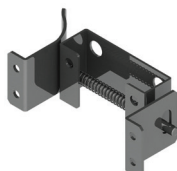
- см. на сайте www.dkc.ru в разделе Поддержка.

Ширина двери, мм	Код
500	R5TPE50
600	R5TPE60
700	R5TPE70
800	R5TPE80
1000	R5TPE100

Устройство взаимной блокировки двери



R5AE01



R5AEL01

Назначение:

- блокирует открытие двери, если не открыта основная дверь.

Материал:

- оцинкованная сталь 2,5 мм.

Комплект поставки:

- блокиратор, монтажные аксессуары.

Чертежи:

- см. на сайте www.dkc.ru в разделе Поддержка.

Описание	Код
Последовательное соединение дверей	R5AE01
Примыкающее соединение дверей	R5AEL01

Ограничитель угла открытия двери до 90°



Назначение:

- изменение угла открытия двери.

Материал:

- оцинкованная сталь 2 мм.

Отличительные особенности:

- максимальный угол открытия двери при использовании ограничителя составляет 90°.

Комплект поставки:

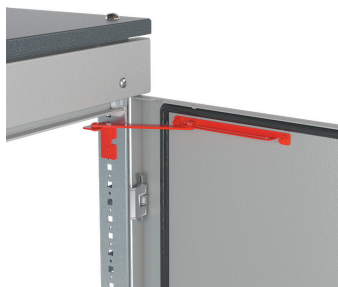
- ограничитель, монтажные аксессуары.

Чертежи:

- см. на сайте www.dkc.ru в разделе Поддержка.

Описание	Код
Для сплошных дверей	R5AE02
Для прозрачных дверей	R5AE09

Ограничитель угла открытия секционной внешней двери 90°



Новинка

Анонс выхода: III квартал 2020 года

Назначение:

- фиксация угла открытия двери.

Материал:

- оцинкованная сталь.

Отличительные особенности:

- максимальный угол открытия двери при использовании ограничителя – 90°;
- применяется с дверями R5CPME и R5CPMEM.

Комплект поставки:

- ограничитель, монтажные аксессуары.

Описание	Код
Ограничитель угла открытия секционной внешней двери	R5AS01

Петли на 180°



Назначение:

- изменение угла открытия двери.

Материал:

- легированный штампованный алюминий RAL 9005.

Отличительные особенности:

- максимальный угол открытия двери при использовании петель составляет 180°.

Комплект поставки:

- петли – 4 шт., монтажные аксессуары.

Описание	Код
Дверные петли, угол открытия 180°	R5CE248

Поворотная ручка



Назначение:

- защита от несанкционированного доступа.

Материал:

- пластик.

Отличительные особенности:

- личинки в замках взаимозаменяемы.

Описание	Материал ручки/личинка	Код
Комплект замка: поворотная ручка, цилиндр с двойной бородкой 3 мм	пластик/металл	R5CE207
Комплект замка: поворотная ручка, цилиндр под универсальный ключ, ключ	пластик/металл	R5CE201

Стандартная ручка



Назначение:

- защита от несанкционированного доступа.

Материал:

- пластик.

Отличительные особенности:

- личинки в замках взаимозаменяемы.

Описание	Материал ручки/личинка	Код
Комплект замка: ручка, цилиндр с двойной бородкой 3 мм	пластик/металл	R5CE202
Комплект замка: ручка, цилиндр FIAT	пластик/металл	R5CE203

Сменные личинки для замка



Назначение:

- защита от несанкционированного доступа.

Материал:

- металл.

Отличительные особенности:

- ключ заказывается отдельным кодом.

Комплект поставки:

- личинка.

Личинки, ключи	Описание	Размер, мм	Материал личинка/ключ	Код	
				ключ	личинка
	Под ключ с двойной бородкой	3	металл/металл	R5CE230	R5CE219
	Под треугольный ключ	8	металл/металл	R5CE236	R5CE214
		7		R5CE235	R5CE213
	Под ключ типа FIAT	–	металл/металл	R5CE237	R5CE262
	Под квадратный ключ	7	металл/металл	R5CE233	R5CE211
		8		R5CE234	R5CE212

Улучшенная ручка



Назначение:

- защита от несанкционированного доступа.

Материал:

- пластик/металл.

Отличительные особенности:

- конструкция ручки предусматривает наличие защитной шторки для предотвращения попадания пыли и влаги в механизм замка;
- ручка комплектуется замком под индивидуальный ключ;
- конструкция ручки предотвращает самопроизвольный проворот механизма замка при вибронагрузках. Рекомендуется применять ручку при эксплуатации шкафов в сейсмоопасных зонах (с применением сейсмокомплекта) или в зонах с возможными вибронагрузками.

Комплект поставки:

- ручка с замком, ключ, монтажные аксессуары.

Чертеж:

- см. на сайте www.dkc.ru в разделе Поддержка.

Описание	Код
Дверная ручка с улучшенным дизайном	R5CE270

Поручень для дверей SQE



Назначение:

- защита персонала от падения на морских и речных судах.

Материал:

- кронштейны – полиамид;
- трубка поручня – алюминий.

Отличительные особенности:

- возможна установка на сплошные и секционные внешние двери.

Комплект поставки:

- поручень, кронштейны – 2 шт., монтажные аксессуары.

Ширина двери, мм	Код
400	R5RMH40
600	R5RMH60
800	R5RMH80

Задняя панель



Назначение:

- ограничение доступа к установленному в шкафу оборудованию.

Материал:

- сталь 1,5 мм, порошковое покрытие RAL 7035.

Отличительные особенности:

- имеет уплотнитель по внутреннему периметру, обеспечивающий степень защиты до IP65;
- для ширины шкафа от 1200 мм (включительно), выполняется из 2-х частей;
- монтажные отверстия находятся в углублениях с внешней стороны панелей, что обеспечивает единую плоскость панели и метизов;
- в комплект поставки входят все необходимые элементы для монтажа панелей к каркасу шкафа.

Комплект поставки:

- задняя панель, монтажные аксессуары.

Чертежи:

- см. на сайте www.dkc.ru в разделе Поддержка.

Размеры шкафа, мм		Код
высота	ширина	
1000	600	R5CRE1060
	800	R5CRE1080
	1000	R5CRE10100
1200	600	R5CRE1260
	800	R5CRE1280
	1000	R5CRE12100
1400	600	R5CRE1460
	800	R5CRE1480
	1200	R5CRE14120
	1600	R5CRE14160
1600	400	R5CRE1640
	600	R5CRE1660
	800	R5CRE1680
	1000	R5CRE16100
	1200	R5CRE16120
1800	300	R5CRE1830
	400	R5CRE1840
	600	R5CRE1860
	800	R5CRE1880
	1000	R5CRE18100
	1200	R5CRE18120
2000	300	R5CRE2030
	400	R5CRE2040
	600	R5CRE2060
	800	R5CRE2080
	1000	R5CRE20100
	1200	R5CRE20120
	1400	R5CRE20140
	1600	R5CRE20160
2200	300	R5CRE2230
	400	R5CRE2240
	600	R5CRE2260
	800	R5CRE2280
	1000	R5CRE22100
	1200	R5CRE22120

Боковые панели



Назначение:

- ограничение доступа к установленному в шкафу оборудованию.

Материал:

- сталь 1,5 мм, порошковое покрытие RAL 7035.

Отличительные особенности:

- специальный уплотнитель по внутреннему периметру, обеспечивающий степень защиты до IP65;
- монтажные отверстия находятся в углублениях с внешней стороны панелей, что обеспечивает единую плоскость панели и метизов;
- в комплект поставки входят все необходимые элементы для монтажа панелей к каркасу шкафа.

Комплект поставки:

- боковые панели – 2 шт., монтажные аксессуары.

Чертежи:

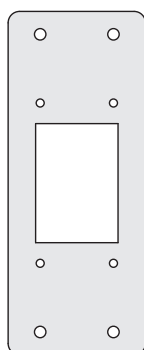
- см. на сайте www.dkc.ru в разделе Поддержка.

Размеры шкафа, мм		Код
глубина	высота	
400	1000	R5LE1042
500		R5LE1052
600		R5LE1062
800		R5LE1082
400	1200	R5LE1242
500		R5LE1252
600		R5LE1262
800		R5LE1282
400	1400	R5LE1442
500		R5LE1452
400	1600	R5LE1642
500		R5LE1652
600		R5LE1662
400	1800	R5LE1842
500		R5LE1852
600		R5LE1862
800		R5LE1882
1000		R5LE18102
1200		R5LE18122
400	2000	R5LE2042
500		R5LE2052
600		R5LE2062
800		R5LE2082
1000		R5LE20102
1200		R5LE20122
500	2200	R5LE2252
600		R5LE2262
800		R5LE2282
1000		R5LE22102
1200		R5LE22122

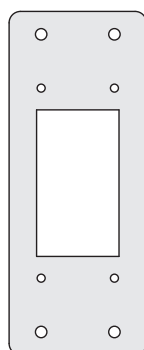
Переходники для панелей с промышленными разъемами



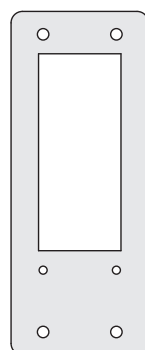
R5AD2400
Заглушка сплошная



R5AD2406
Переходник 24 → 6



R5AD2410
Переходник 24 → 10



R5AD2416
Переходник 24 → 16

Назначение:

- закрытие неиспользуемых отверстий и перехода на разъемы с меньшим количеством полюсов.

Материал:

- оцинкованная сталь 2 мм.

Комплект поставки:

- 4 переходника, монтажные аксессуары.

Чертежи:

- см. на сайте www.dkc.ru в разделе Поддержка.

Переходник	Код
Глухой	R5AD2400
24-6	R5AD2406
24-10	R5AD2410
24-16	R5AD2416

Монтажная плата



Назначение:

- монтаж оборудования.

Материал:

- оцинкованная сталь 2 или 3 мм (в зависимости от ширины).

Отличительные особенности:

- возможная регулировка по глубине с шагом 25 мм (при установке платы);
- номинальная статическая нагрузка до 600 кг.

Комплект поставки:

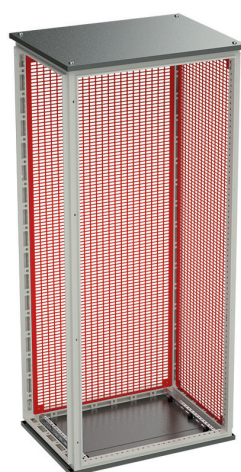
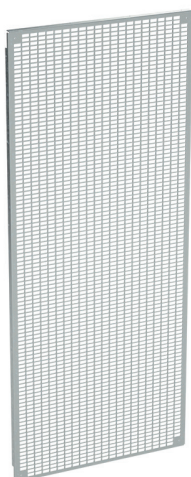
- монтажная плата, крепеж, монтажные аксессуары.

Чертежи:

- см. на сайте www.dkc.ru в разделе Поддержка.

Размеры шкафа, мм		Код
высота	ширина	
1000	600	R5PCE1060
	800	R5PCE1080
	1000	R5PCE10100
1200	600	R5PCE1260
	800	R5PCE1280
	1000	R5PCE12100
1400	600	R5PCE1460
	800	R5PCE1480
	1000	R5PCE14100
	1200	R5PCE14120
1600	1600	R5PCE14160
	400	R5PCE1640
	600	R5PCE1660
	800	R5PCE1680
	1000	R5PCE16100
1800	1200	R5PCE16120
	300	R5PCE1830
	400	R5PCE1840
	600	R5PCE1860
	800	R5PCE1880
	1000	R5PCE18100
2000	1200	R5PCE18120
	300	R5PCE2030
	400	R5PCE2040
	600	R5PCE2060
	800	R5PCE2080
	1000	R5PCE20100
	1200	R5PCE20120
	1400	R5PCE20140
2200	1600	R5PCE20160
	300	R5PCE2230
	400	R5PCE2240
	600	R5PCE2260
	800	R5PCE2280
	1000	R5PCE22100
	1200	R5PCE22120

Монтажная плата перфорированная



Назначение:

- монтаж оборудования.

Материал:

- оцинкованная сталь 2 мм.

Отличительные особенности:

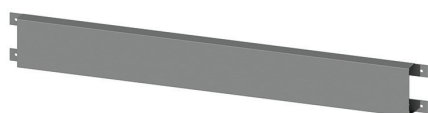
- крепление посредством винтов М4;
- кратность шага фиксации 25 мм;
- возможность установки монтажной платы на заднюю или боковые стороны шкафа для увеличения монтажного пространства;
- массив перфорации с размером отверстий 26х11 мм для быстрого монтажа оборудования при помощи закладных гаек.

Комплект поставки:

- монтажная плата;
- в комплект поставки не входят крепежные элементы для фиксации монтажной платы. Рекомендуется использовать самонарезающие винты R5A07 или R5M512 (заказываются отдельно).

Высота, мм	Ширина, мм	Глубина, мм	Тип исполнения	Код
2000	800	–	фронтальная	R5PCETN2080PF
1800	800	–	фронтальная	R5PCETN1880PF
2000	–	600	боковая	R5PCETN2060PS
1800	–	600	боковая	R5PCETN1860PS

Усиливающий профиль для монтажной платы



Назначение:

- увеличение несущей способности монтажной платы при превышении номинальных статических нагрузок (не более 25 % от номинала).

Материал:

- оцинкованная сталь 2 мм.

Комплект поставки:

- профили – 2 шт., монтажные аксессуары.

Чертежи:

- см. на сайте www.dkc.ru в разделе Поддержка.

Ширина платы, мм	Код
600	R5RPC60
800	R5RPC80
1000	R5RPC100
1200	R5RPC120
1400	R5RPC140
1600	R5RPC160

Монтажная плата с боковой загрузкой



Назначение:

- монтаж оборудования.

Материал:

- оцинкованная сталь 2 или 3 мм (в зависимости от ширины).

Отличительные особенности:

- возможна регулировка по глубине с шагом 25 мм (при установке платы);
- номинальная статическая нагрузка до 600 кг.

Комплект поставки:

- монтажная плата, крепеж, монтажные аксессуары.

Чертежи:

- см. на сайте www.dkc.ru в разделе Поддержка.

Размеры шкафа, мм		Код
высота	ширина	
1600	600	R5PCSE1660
	800	R5PCSE1680
	1000	R5PCSE16100
	1200	R5PCSE16120
1800	600	R5PCSE1860
	800	R5PCSE1880
	1000	R5PCSE18100
	1200	R5PCSE18120
2000	600	R5PCSE2060
	800	R5PCSE2080
	1000	R5PCSE20100
	1200	R5PCSE20120
	1400	R5PCSE20140
	1600	R5PCSE20160
2200	600	R5PCSE2260
	800	R5PCSE2280
	1000	R5PCSE22100
	1200	R5PCSE22120

Частичная монтажная плата



Назначение:

- монтаж оборудования.

Материал:

- оцинкованная сталь 2,5 мм.

Отличительные особенности:

- возможна регулировка по глубине с шагом 25 мм (при установке платы);
- для монтажа дополнительно необходимо заказать боковые рейки R5PDL или R5TLE (стр. 103–104).

Комплект поставки:

- монтажная плата, крепеж, монтажные аксессуары.

Чертеж:

- см. на сайте www.dkc.ru в разделе Поддержка.

Ширина шкафа, мм	Высота платы, мм	Код
600	600	R5PCPE66
	800	R5PCPE86
	1000	R5PCPE106
	1200	R5PCPE126
800	600	R5PCPE68
	800	R5PCPE88
	1000	R5PCPE108
	1200	R5PCPE128
1000	600	R5PCPE610
	800	R5PCPE810
	1000	R5PCPE1010
	1200	R5PCPE1210

Дополнительная монтажная плата



Назначение:

- монтаж оборудования.

Материал:

- оцинкованная сталь 2,5 мм.

Отличительные особенности:

- устанавливается с задней стороны основной монтажной платы, что позволяет обеспечить двустороннее размещение оборудования на платах.

Комплект поставки:

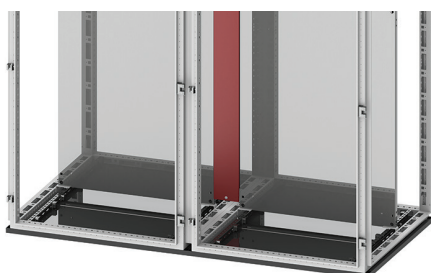
- монтажная плата, монтажные аксессуары.

Чертежи:

- см. на сайте www.dkc.ru в разделе Поддержка.

Размеры шкафа, мм		Код
высота	ширина	
1800	600	R5PSP1860
	800	R5PSP1880
	1000	R5PSP18100
	1200	R5PSP18120
2000	600	R5PSP2060
	800	R5PSP2080
	1000	R5PSP20100
	1200	R5PSP20120

Промежуточная монтажная плата



Назначение:

- обеспечение непрерывной монтажной плоскости.

Материал:

- оцинкованная сталь 2,5 мм.

Отличительные особенности:

- при объединении шкафов в общую линию плата обеспечивает единую монтажную плоскость для установки оборудования.

Комплект поставки:

- монтажная плата, монтажные аксессуары.

Чертежи:

- см. на сайте www.dkc.ru в разделе Поддержка.

Высота шкафа, мм	Код
1400	R5PIE14
1600	R5PIE16
1800	R5PIE18
2000	R5PIE20
2200	R5PIE22

Комплект промежуточного крепления для монтажной платы



Назначение:

- дополнительная фиксация монтажной платы.

Материал:

- оцинкованная сталь 3 мм.

Отличительные особенности:

- для монтажа дополнительно необходимо заказать боковые рейки R5PDL (2 шт);
- применяется при требовании сейсмостойкости 9 баллов по шкале MSK-64.

Комплект поставки:

- элемент крепежа – 2 шт., монтажные аксессуары.

Чертежи:

- см. на сайте www.dkc.ru в разделе Поддержка.

Описание	Код
Держатель монтажной платы CQE для реек R5PDL	R5IHMP01

Набор монтажных аксессуаров для монтажной платы



R5AE05



R5AE06

Назначение:

- фиксация монтажной платы.

Материал:

- оцинкованная сталь 3 мм.

Комплект поставки:

- элемент крепежа – 2 шт., монтажные аксессуары.

Чертежи:

- см. на сайте www.dkc.ru в разделе Поддержка.

Описание	Код
Стандартный набор монтажных аксессуаров для монтажной платы	R5AE05
Набор монтажных аксессуаров для глубокой установки монтажной платы	R5AE06

Цоколь

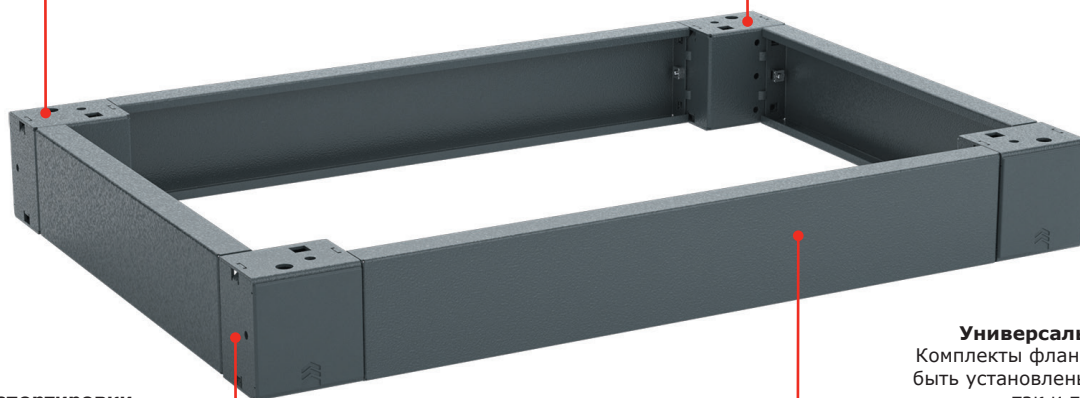
Система автоматизации "RAM block" дает возможность создавать шкафы автоматизации больших габаритов и разместить там множество специализированного оборудования. Цоколь рассчитан на высокие статические нагрузки и прошел все необходимые испытания.

Высокая несущая способность
Цельносварные угловые элементы выполнены из оцинкованной стали толщиной 2,5 мм

Надежная фиксация
Крепление цоколя осуществляется напрямую к триполю шкафа

Удобство транспортировки
Пластиковые заглушки обеспечивают доступ для фиксации к полу или транспортировочной паллете

Универсальность фланцев
Комплекты фланцев цоколя могут быть установлены как по ширине, так и по глубине шкафа



Угловые элементы



Назначение:

- установка шкафа и организация ввода кабеля.

Материал:

- сталь 2,5 мм, порошковое покрытие RAL 7011.

Отличительные особенности:

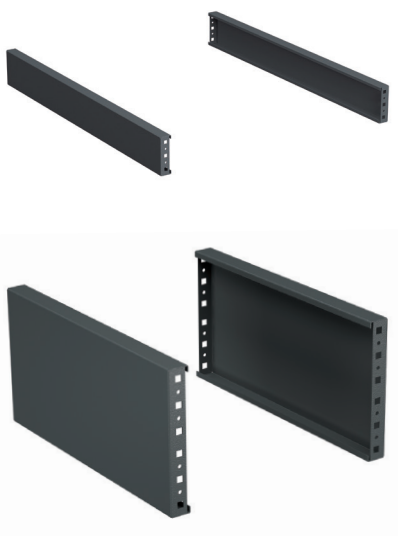
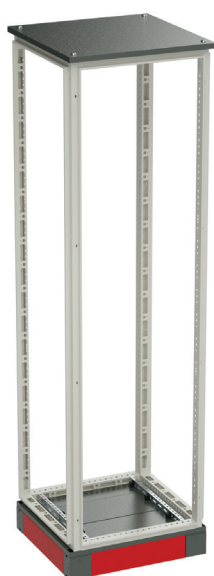
- съемные пластиковые крышки для удобной фиксации к транспортировочной паллете.

Комплект поставки:

- 4 угловых элемента совместно с пластиковыми заглушками, монтажные аксессуары.

Высота цоколя, мм	Кол-во, шт	Код
100	4	R5BP01
200	4	R5BP02

Фланцы цоколя



Назначение:

- установка шкафа и организация ввода кабеля.

Материал:

- сталь 1,2 мм, порошковое покрытие RAL 7011.

Отличительные особенности:

- комплект фланцев может быть установлен как по ширине, так и по глубине шкафа.

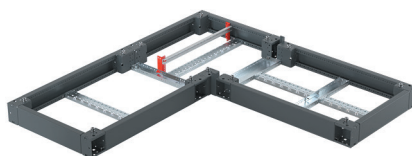
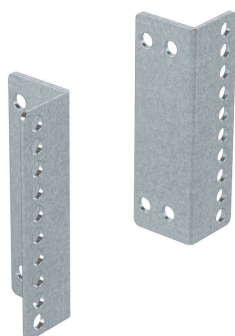
Комплект поставки:

- фланцы – 2 шт., монтажные аксессуары.

Ширина / глубина, мм	Высота цоколя, мм	Кол-во, шт.	Код
300	100	2	R5FP30
	200	2	R5FP32
400	100	2	R5FP40
	200	2	R5FP42
500	100	2	R5FP50
	200	2	R5FP52
600	100	2	R5FP60
	200	2	R5FP62
800	100	2	R5FP80
	200	2	R5FP82
1000	100	2	R5FP100
	200	2	R5FP102
1200	100	2	R5FP120
	200	2	R5FP122
1400	100	2	R5FP140
	200	2	R5FP142
1600	100	2	R5FP160
	200	2	R5FP162

Система для крепления кабеля и оборудования в цоколе

Уголки крепежные для цоколя



Новинка

Анонс выхода: IV квартал 2020 года

Назначение:

- установка DIN-реек и других направляющих для кабельных зажимов.

Материал:

- оцинкованная сталь.

Отличительные особенности:

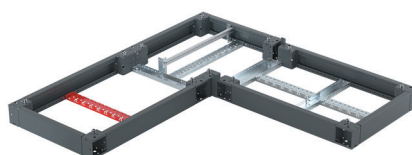
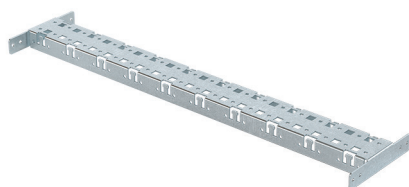
- универсальное решение для крепления в цоколях;
- крепится к панелям цоколя R5FP высотой 100 мм, 200 мм и к рейкам R5SBP, R5CSBP, R5SFP.

Комплект поставки:

- уголки – 2 шт., монтажные аксессуары.

Высота цоколя, мм	Код
100	R5STFP100

Рейка кабельная для цоколя по глубине



Новинка

Анонс выхода: IV квартал 2020 года

Назначение:

- крепление кабелей и оборудования.

Материал:

- оцинкованная сталь.

Отличительные особенности:

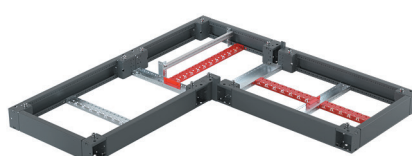
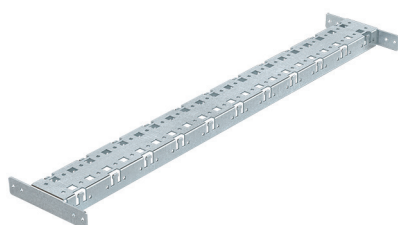
- обеспечивает быстрое крепление кабелей хомутами;
- перфорация с шагом 25 мм для крепления кабелей и установки оборудования;
- устанавливается параллельно боковой панели цоколя;
- крепится к фронтальным панелям цоколя R5FP.

Комплект поставки:

- рейка, монтажные аксессуары.

Ширина шкафа, мм	Код
300	R5FFP300
400	R5LFP400
500	R5LFP500
600	R5LFP600
800	R5LFP800
1000	R5LFP1000
1200	R5LFP1200

Рейка кабельная для цоколя по ширине



Новинка

Анонс выхода: IV квартал 2020 года

Назначение:

- крепление кабелей и оборудования.

Материал:

- оцинкованная сталь.

Отличительные особенности:

- обеспечивает быстрое крепление кабелей хомутами;
- перфорация с шагом 25 мм для крепления кабелей и установки оборудования;
- устанавливается параллельно фронтальной панели цоколя;
- варианты крепления: к боковой панели цоколя R5FP, рейкам R5SBP и R5SCBP;
- возможна установка на неполную ширину шкафа при использовании промежуточной рейки R5SFP.

Комплект поставки:

- рейка, монтажные аксессуары.

Ширина шкафа, мм	Код
400	R5FFP400
600	R5FFP600
800	R5FFP800
1000	R5FFP1000

Рейка соединительная для цоколя



Новинка

Анонс выхода: IV квартал 2020 года

Назначение:

- организация крепления элементов в цоколе.

Материал:

- оцинкованная сталь.

Отличительные особенности:

- организация точек крепления, когда стандартные панели цоколя R5FP не могут быть установлены;
- обеспечивает свободную прокладку кабелей в цоколе между шкафами;
- применяется при линейном соединении шкафов "бок-о-бок".

Комплект поставки:

- рейка, монтажные аксессуары.

Глубина шкафа, мм	Код
400	R5SBP400
500	R5SBP500
600	R5SBP600
800	R5SBP800
1000	R5SBP1000
1200	R5SBP1200

Рейка соединительная компенсационная для цоколя



Новинка

Анонс выхода: IV квартал 2020 года

Назначение:

- организация крепления элементов в цоколе.

Материал:

- оцинкованная сталь.

Отличительные особенности:

- организация точек крепления, когда стандартные панели цоколя R5FP не могут быть установлены;
- обеспечивает свободную прокладку кабелей в цоколе между шкафами;
- применяется при угловом соединении шкафов "фронт-к-боку".

Комплект поставки:

- рейка, монтажные аксессуары.

Глубина шкафа, мм	Код
400	R5CSBP400
600	R5CSBP600
800	R5CSBP800
1000	R5CSBP1000
1200	R5CSBP1200

Рейка промежуточная для цоколя



Новинка

Анонс выхода: IV квартал 2020 года

Назначение:

- организация крепления элементов в цоколе.

Материал:

- оцинкованная сталь.

Отличительные особенности:

- организация точек крепления в центральной части цоколя;
- возможно применение для поддержки реек R5FFP при установке на неполную ширину цоколя;
- устанавливается параллельно боковой панели цоколя.

Комплект поставки:

- рейка, монтажные аксессуары.

Глубина шкафа, мм	Код
400	R5SFP400
500	R5SFP500
600	R5SFP600
800	R5SFP800

Заглушки угловые для цоколя



Новинка

Анонс выхода: IV квартал 2020 года

Назначение:

- завершение углового сопряжения цоколей.

Материал:

- сталь, окрашенная в цвет RAL7011.

Отличительные особенности:

- обеспечивает эстетичный внешний вид;
- один комплект предназначен для закрытия зазора с одной стороны цоколя (фронтальной или задней).

Комплект поставки:

- элементы металлической заглушки – 2 шт., монтажные аксессуары.

Высота цоколя, мм	Код
100	R5CNBP100
200	R5CNBP200

Регулируемые ножки



Назначение:

- установка шкафа по уровню.

Материал:

- винты M12, пластиковые опоры.

Отличительные особенности:

- полная высота ножки от 70 до 125 мм;
- максимальная статическая нагрузка на одну ножку – 300 кг.

Комплект поставки:

- ножки – 4 шт., монтажные аксессуары.

Чертежи:

- см. на сайте www.dkc.ru в разделе Поддержка.

Описание	Полная высота ножки, мм	Код
Регулируемые ножки по высоте (до 50 мм)	70	R5A45
Регулируемые ножки по высоте (от 50 до 100 мм)	125	R5A53

Точка заземления внешняя

Новинка

Анонс выхода: IV квартал 2020 года



Назначение:

- заземление напольных шкафов.

Материал:

- сталь с гальваническим покрытием.

Отличительные особенности:

- обеспечивает подключение внешнего кабеля заземления к угловому элементу цоколя R5BP01 или R5BP02 с переходным сопротивлением не более 0,1 Ом;
- резьба М8.

Комплект поставки:

- точка заземления, монтажные аксессуары.

Описание	Код
Внешняя точка заземления для CQE/DAE	R5EP02

Комплект кабелей заземления

Новинка

Анонс выхода: IV квартал 2020 года



Назначение:

- уравнивание потенциалов / заземление элементов шкафа.

Отличительные особенности:

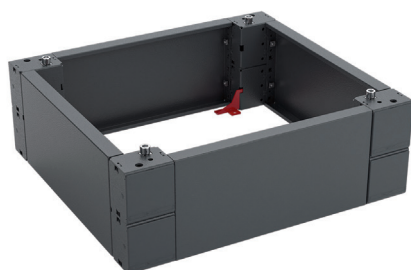
- заземление и уравнивание потенциалов для следующих элементов:
 - каркас шкафа;
 - передняя дверь;
 - задняя панель (или дверь);
 - съемная крышка крышки шкафа;
 - монтажная плата;
 - сдвижные элементы секционного дна шкафа;
 - угловые элементы и панели цоколя;
 - боковые панели шкафа (либо подключение соседнего каркаса);
 - основная шина заземления шкафа или сборки;
- сечение кабелей – 10 мм².

Комплект поставки:

- кабели с наконечниками, контактные устройства для сдвижных элементов дна, монтажные аксессуары.

Описание	Код
Комплект кабелей заземления CQE	R5ES01

Фиксаторы цоколя к полу



Назначение:

- фиксация цоколя к полу.

Материал:

- оцинкованная сталь.

Комплект поставки:

- фиксаторы – 4 шт., монтажные аксессуары.

Чертежи:

- см. на сайте www.dkc.ru в разделе Поддержка.

Высота цоколя, мм	Кол-во, шт.	Код
100, 200	4	R5KFP03

Профиль для установки роликов



Назначение:

- облегчение транспортировки.

Материал:

- сталь 2 мм, порошковое покрытие RAL 7011.

Комплект поставки:

- профили – 2 шт., монтажные аксессуары.

Чертежи:

- см. на сайте www.dkc.ru в разделе Поддержка.

Глубина шкафа, мм	Кол-во, шт.	Код
600	2	R5A600
800	2	R5A800
1000	2	R5A1000

Ролики со сдвоенными колесами



Назначение:

- облегчение транспортировки.

Отличительные особенности:

- 2 ролика из комплекта снабжены тормозными механизмами;
- максимальная статическая нагрузка на один ролик составляет 80 кг.

Комплект поставки:

- ролики – 4 шт., монтажные аксессуары.

Описание	Код
Комплект роликов	R5A41

Сейсмокомплект



Назначение:

- усиление конструкции шкафа при установке в сейсмоопасных зонах.

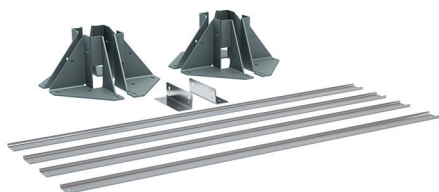
Материал:

- сталь.

Отличительные особенности:

- способность выдерживать колебания до 9 баллов по шкале MSK-64;
- комплект состоит из 2-х элементов: сейсмоцоколь и комплект для усиления рамы шкафа;
- каждый элемент укомплектован всеми необходимыми аксессуарами для монтажа;
- при использовании сейсмокомплекта рекомендуется заменить штатную дверную ручку на ручку R5CE207 или R5CE270 (стр. 73–74);
- монтируется в стандартные шкафы CQE.

Комплект для усиления рамы шкафа



Назначение:

- усиление базовой конструкции шкафа CQE.

Материал:

- углы: сталь 4 мм, порошковое покрытие RAL 7011;
- С-профиль: оцинкованная сталь 2 мм;
- фиксатор для С-профиля: оцинкованная сталь 2 мм.

Отличительные особенности:

- монтируется на базовой конструкции шкафа CQE без дополнительной перфорации элементов шкафа;
- в комплект включены все необходимые для монтажа аксессуары.

Комплект поставки:

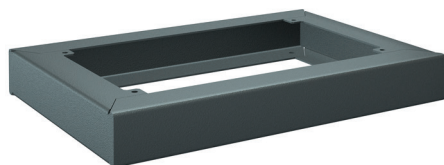
- уголки – 8 шт., С-профили – 4–6 шт. (в зависимости от габаритных размеров шкафа), фиксаторы С-профиля – 2–4 шт. (в зависимости от габаритных размеров шкафа), монтажные аксессуары.

Чертежи:

- см. на сайте www.dkc.ru в разделе Поддержка.

Размеры шкафа, мм			Код
высота	ширина	глубина	
1800	600	400	R5SK1864
	600	600	R5SK1866
	800	400	R5SK1884
	800	600	R5SK1886
	600	800	R5SK1868
	800	800	R5SK1888
2000	600	400	R5SK2064
	600	600	R5SK2066
	800	400	R5SK2084
	800	600	R5SK2086
	600	800	R5SK2068
	800	800	R5SK2088

Сейсмоцоколь



Назначение:

- усиление основания шкафа.

Материал:

- сталь 4 мм, порошковое покрытие RAL 7011.

Отличительные особенности:

- высота цоколя – 100 мм;
- цоколь поставляется полностью сварным;
- заказывается одним кодом;
- монтируется на базовой конструкции шкафа CQE без дополнительной перфорации элементов шкафа;
- в комплект включены все необходимые для монтажа аксессуары.

Комплект поставки:

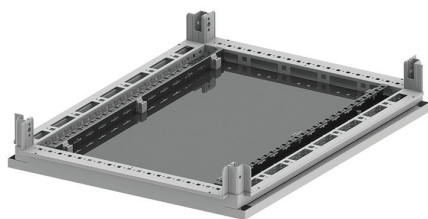
- цоколь, монтажные аксессуары.

Чертежи:

- см. на сайте www.dkc.ru в разделе Поддержка.

Размеры шкафа, мм		Высота цоколя, мм	Код
глубина	ширина		
400	600	100	R5ZE641SY
600		100	R5ZE661SY
800		100	R5ZE681SY
400	800	100	R5ZE841SY
600		100	R5ZE861SY
800		100	R5ZE881SY

Сплошное дно



Назначение:

- организация ввода кабеля и обеспечения высокой степени защиты IP.

Материал:

- оцинкованная сталь 2 мм.

Отличительные особенности:

- имеет уплотнитель по периметру платы, обеспечивающий степень защиты до IP65.

Комплект поставки:

- дно, монтажные аксессуары.

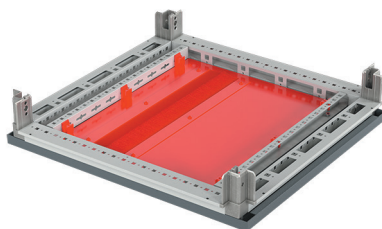
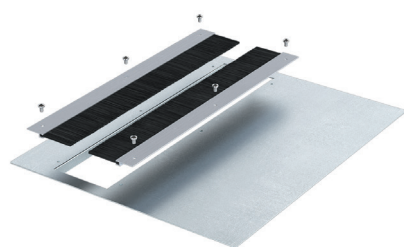
Чертежи:

- см. на сайте www.dkc.ru в разделе Поддержка.

Размеры шкафа, мм		Код
глубина	ширина	
400	400	R5FUC44
500		R5FUC45
600		R5FUC46
800		R5FUC48
300	600	R5FUC63
400		R5FUC64
500		R5FUC65
600		R5FUC66
800	800	R5FUC68
300		R5FUC83
400		R5FUC84
500		R5FUC85
600	1000	R5FUC86
800		R5FUC88
300		R5FUC103
400		R5FUC104
500		R5FUC105
600		R5FUC106
800		R5FUC108

Система щеточного ввода

Дно со щеточным вводом по глубине для шкафов SQE шириной 600 мм



Назначение:

- организация ввода кабелей.

Материал:

- панель – оцинкованная сталь;
- профиль – алюминий;
- щетки – полиамид.

Отличительные особенности:

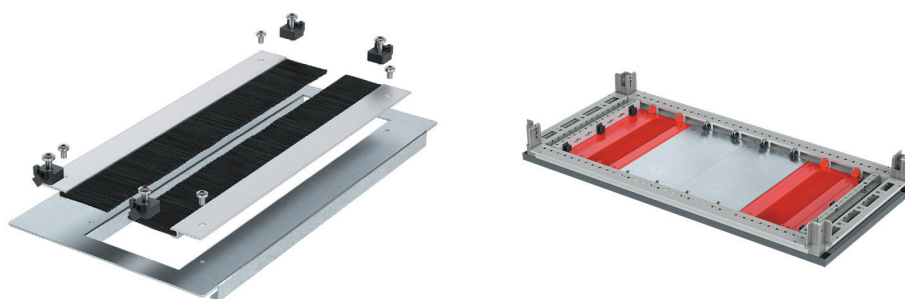
- заменяет стандартное секционное дно шкафа;
- защищает установленное оборудование от грязи и пыли.

Комплект поставки:

- панель дна, щетки, монтажные аксессуары.

Размеры шкафа, мм		Код
ширина	глубина	
600	400	R5DP64
	500	R5DP65
	600	R5DP66
	800	R5DP68

Панель со щеточным вводом по глубине для шкафов CQE



Назначение:

- организация ввода кабелей.

Материал:

- панель – оцинкованная сталь;
- профиль – алюминий;
- щетки – полиамид.

Отличительные особенности:

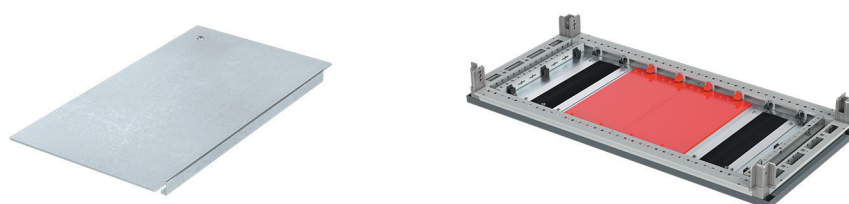
- защищает установленное в шкафу оборудование от грязи и пыли;
- вместо панели со щеточным вводом можно установить сплошную панель R5DG;
- панели со щеточным вводом и сплошные панели R5DG можно комбинировать в произвольном порядке;
- код и необходимое количество панелей определяется по таблице подбора.

Комплект поставки:

- панель, щетки, монтажные аксессуары.

Ширина шкафа, мм	Глубина шкафа, мм				Кол-во, шт.
	400	500	600	800	
	код	код	код	код	
800	R5DSH4	R5DSH5	R5DSH6	R5DSH8	3
1000	R5DSH4	R5DSH5	R5DSH6	R5DSH8	4
1200	R5DSH4	R5DSH5	R5DSH6	R5DSH8	5
1400	R5DSH4	R5DSH5	R5DSH6	R5DSH8	6
1600	R5DSH4	R5DSH5	R5DSH6	R5DSH8	7

Панель сплошная по глубине для шкафов CQE



Назначение:

- замена панели со щеточным вводом при организации ввода кабелей.

Материал:

- оцинкованная сталь.

Отличительные особенности:

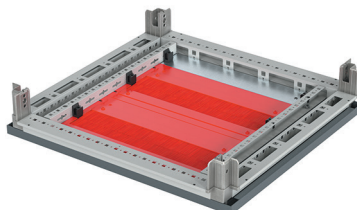
- сплошные панели и панели со щеточным вводом R5DSH можно комбинировать в произвольном порядке;
- код сплошной панели соответствует коду заменяемой панели со щеточным вводом (выбор производится по таблице соответствия).

Комплект поставки:

- панель, монтажные аксессуары.

Глубина шкафа, мм	Панель со щеточным вводом по глубине	Панель сплошная по глубине
	код	код
400	R5DSH4	R5DG4
500	R5DSH5	R5DG5
600	R5DSH6	R5DG6
800	R5DSH8	R5DG8

Панель со щеточным вводом по ширине для шкафов CQE шириной до 1000 мм



Назначение:

- организация ввода кабелей.

Материал:

- панель – оцинкованная сталь;
- заглушка – оцинкованная сталь;
- профиль – алюминий;
- щетки – полиамид.

Отличительные особенности:

- защищает установленное в шкафу оборудование от грязи и пыли;
- вместо панели со щеточным вводом можно установить сплошную панель R5FG;
- панели со щеточным вводом и сплошные панели R5FG можно комбинировать в произвольном порядке;
- ряд панелей завершается заглушкой R5FZ;
- определение кодов и необходимых количеств для комплектации дна производится по таблице подбора.

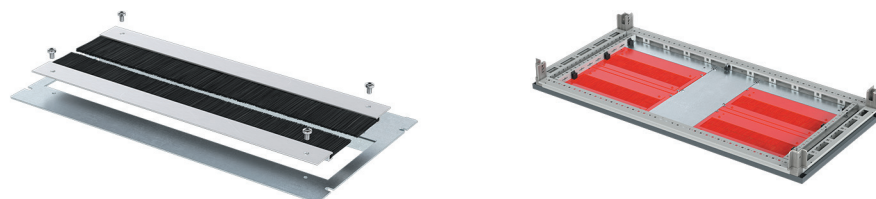
Комплект поставки:

- панель, щетки, монтажные аксессуары.

Ширина шкафа, мм	Глубина шкафа, мм							
	400				500			
	Панель со щеточным вводом		Заглушка		Панель со щеточным вводом		Заглушка	
	код	кол-во, шт.	код	кол-во, шт.	код	кол-во, шт.	код	кол-во, шт.
600	R5FSH621	1	R5FZ672	1	R5FSH621	1	R5FZ6172	1
800	R5FSH821	1	R5FZ872	1	R5FSH821	1	R5FZ8172	1
1000	R5FSH1021	1	R5FZ1072	1	R5FSH1021	1	R5FZ10172	1

Ширина шкафа, мм	Глубина шкафа, мм							
	600				800			
	Панель со щеточным вводом		Заглушка		Панель со щеточным вводом		Заглушка	
	код	кол-во, шт.	код	кол-во, шт.	код	кол-во, шт.	код	кол-во, шт.
600	R5FSH621	2	R5FZ672	1	R5FSH621	3	R5FZ672	1
800	R5FSH821	2	R5FZ872	1	R5FSH821	3	R5FZ872	1
1000	R5FSH1021	2	R5FZ1072	1	R5FSH1021	3	R5FZ1072	1

Панель со щеточным вводом по ширине для шкафов CQE шириной от 1200 мм



Назначение:

- организация ввода кабелей.

Материал:

- панель – оцинкованная сталь;
- заглушка – оцинкованная сталь;
- профиль – алюминий;
- щетки – полиамид.

Отличительные особенности:

- защищает установленное в шкафу оборудование от грязи и пыли;
- вместо панели со щеточным вводом можно установить сплошную панель R5FG;
- панели со щеточным вводом и сплошные панели R5FG можно комбинировать в произвольном порядке;
- ряд панелей завершается заглушкой R5FZ;
- для сборки дна необходимо применение центрального пакета R5FC (панель со щеточным вводом или сплошная пластина);
- определение кодов и необходимых количеств для комплектации дна производится по таблице подбора.

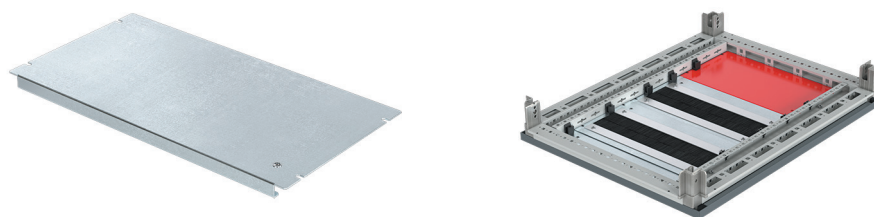
Комплект поставки:

- панель, щетки, монтажные аксессуары.

Ширина шкафа, мм	Глубина шкафа, мм											
	400						500					
	Панель со щеточным вводом по ширине		Центральный пакет (сплошной)		Заглушка		Панель со щеточным вводом по ширине		Центральный пакет (сплошной)		Заглушка	
	код	кол-во, шт.	код	кол-во, шт.	код	кол-во, шт.	код	кол-во, шт.	код	кол-во, шт.	код	кол-во, шт.
1200	R5FSH621	2	R5FCGD4	1	R5FZ672	2	R5FSH621	2	R5FCGD5	1	R5FZ6172	2
1400	R5FSH0521	2	R5FCGD4	1	R5FZ0572	2	R5FSH0521	2	R5FCGD5	1	R5FZ05172	2
1600	R5FSH821	2	R5FCGD4	1	R5FZ872	2	R5FSH821	2	R5FCGD5	1	R5FZ8172	2

Ширина шкафа, мм	Глубина шкафа, мм											
	600						800					
	Панель со щеточным вводом по ширине		Центральный пакет (сплошной)		Заглушка		Панель со щеточным вводом по ширине		Центральный пакет (сплошной)		Заглушка	
	код	кол-во, шт.	код	кол-во, шт.	код	кол-во, шт.	код	кол-во, шт.	код	кол-во, шт.	код	кол-во, шт.
1200	R5FSH621	4	R5FCGD6	1	R5FZ672	2	R5FSH621	6	R5FCGD8	1	R5FZ672	2
1400	R5FSH0521	4	R5FCGD6	1	R5FZ0572	2	R5FSH0521	6	R5FCGD8	1	R5FZ0572	2
1600	R5FSH821	4	R5FCGD6	1	R5FZ872	2	R5FSH821	6	R5FCGD8	1	R5FZ872	2

Панель сплошная по ширине для шкафов CQE



Назначение:

- замена панели со щеточным вводом при организации ввода кабелей.

Материал:

- оцинкованная сталь.

Отличительные особенности:

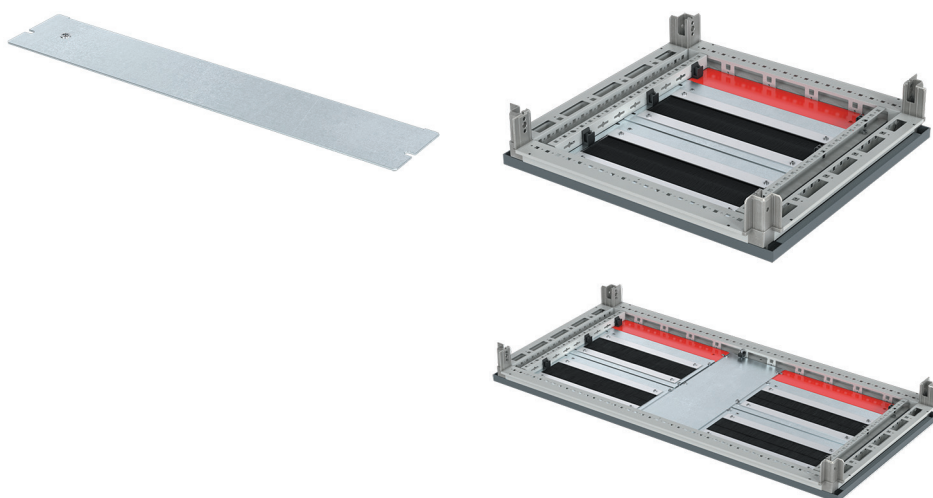
- сплошные панели и панели со щеточным вводом R5FSH можно комбинировать в произвольном порядке;
- код сплошной панели соответствует коду заменяемой панели со щеточным вводом (выбор производится по таблице соответствия).

Комплект поставки:

- панель, монтажные аксессуары.

Ширина шкафа, мм	Код	
	Панель со щеточным вводом по ширине	Сплошная панель
600	R5FSH621	R5FG621
800	R5FSH821	R5FG821
1000	R5FSH1021	R5FG1021
1200	R5FSH621	R5FG621
1400	R5FSH0521	R5FG0521
1600	R5FSH821	R5FG821

Заглушка по ширине для шкафов CQE



Назначение:

- завершение ряда панелей со щеточными вводами по ширине.

Материал:

- оцинкованная сталь.

Отличительные особенности:

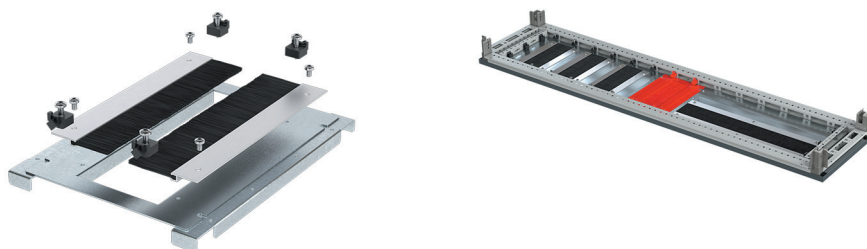
- определение необходимых количеств для комплектации дна производится по таблице подбора панелей со щеточным вводом по ширине.

Комплект поставки:

- панель заглушки, монтажные аксессуары.

Ширина шкафа, мм	Глубина шкафа, мм			
	400	500	600	800
600	R5FZ672	R5FZ6172	R5FZ672	R5FZ672
800	R5FZ872	R5FZ8172	R5FZ872	R5FZ872
1000	R5FZ1072	R5FZ10172	R5FZ1072	R5FZ1072
1200	R5FZ672	R5FZ6172	R5FZ672	R5FZ672
1400	R5FZ0572	R5FZ05172	R5FZ0572	R5FZ0572
1600	R5FZ872	R5FZ8172	R5FZ872	R5FZ872

Пакет центральный для щеточных вводов для шкафов CQE шириной от 1200 мм



Назначение:

- разделение панелей со щеточным вводом при организации ввода кабелей.

Материал:

- панель – оцинкованная сталь;
- профиль – алюминий;
- щетки – полиамид.

Отличительные особенности:

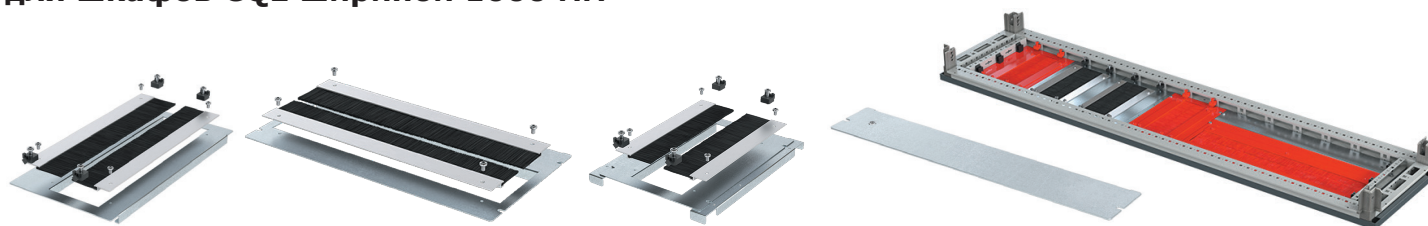
- варианты исполнения: центральный пакет сплошной, центральный пакет со щеточным вводом;
- центральный пакет сплошной можно заменить на центральный пакет со щеточным вводом по таблице соответствия.

Комплект поставки:

- панель, монтажные аксессуары.

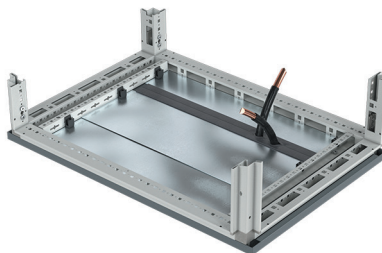
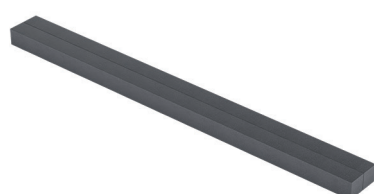
Глубина шкафа, мм	Код	
	Центральный пакет сплошной	Центральный пакет со щеточным вводом
400	R5FCGD4	R5FCSD4
500	R5FCGD5	R5FCSD5
600	R5FCGD6	R5FCSD6
800	R5FCGD8	R5FCSD8

Таблица подбора оборудования для щеточных вводов по ширине и глубине для шкафов CQE шириной 1600 мм



Основные элементы	Глубина шкафа, мм							
	400		500		600		800	
	код	кол-во, шт.	код	кол-во, шт.	код	кол-во, шт.	код	кол-во, шт.
Панель со щеточным вводом по глубине	R5DSH4	3	R5DSH5	3	R5DSH6	3	R5DSH8	3
Панель со щеточным вводом по ширине	R5FSH621	1	R5FSH621	1	R5FSH621	2	R5FSH621	3
Центральный пакет	R5FCSD4	1	R5FCSD5	1	R5FCSD6	1	R5FCSD8	1
Заглушка	R5FZ672	1	R5FZ6172	1	R5FZ672	1	R5FZ672	1

Уплотнитель для кабельного ввода



Назначение:

- организация ввода кабеля и обеспечение высокой степени защиты IP.

Материал:

- вспененный полиуретан.

Отличительные особенности:

- сечение 25x25 мм;
- монтируется на стандартный кабельный ввод, которым по умолчанию снабжается каждый комплект "крыша-дно";
- степень защиты – IP54.

Комплект поставки:

- уплотнитель.

Ширина шкафа, мм	Код
400	R5FPC400
600	R5FPC600
800	R5FPC800
1000	R5FPC1000
1200	R5FPC1200
1400	R5FPC1400
1600	R5FPC1600

Панель для кабельного ввода



Назначение:

- организация ввода кабеля и обеспечения высокой степени защиты IP.

Материал:

- металл.

Отличительные особенности:

- сечение 25x25 мм;
- монтируется взамен стандартных кабельных вводов, которыми по умолчанию снабжается каждый комплект "крыша-дно";
- степень защиты – IP65.

Комплект поставки:

- панели – 2 шт., монтажные аксессуары.

Чертежи:

- см. на сайте www.dkc.ru в разделе Поддержка.

Ширина шкафа, мм	Кол-во мест	Код
600	4	R5FMP600
800	6	R5FMP800
1000	8	R5FMP1000
1200	10	R5FMP1200

Кабельный ввод



Назначение:

- организация ввода кабеля и обеспечения высокой степени защиты IP.

Материал:

- полипропилен и термопластичный эластомер.

Отличительные особенности:

- степень защиты – IP65.

Комплект поставки:

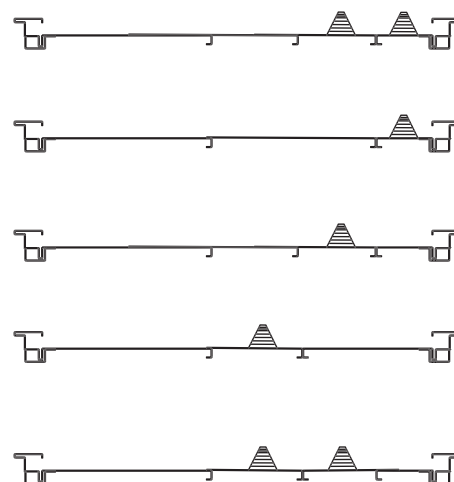
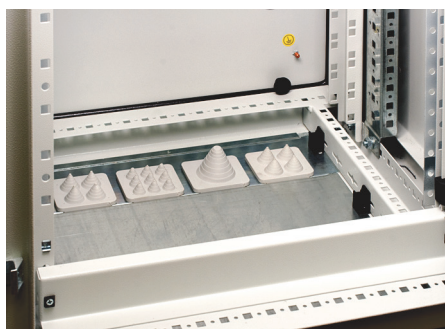
- панели – 20 шт.

Чертежи:

- см. на сайте www.dks.ru в разделе Поддержка.

Кол-во вводов	Максимальный диаметр отверстия, мм	Код
1	47	R5MP01
4	21	R5MP04
9	13	R5MP09

Примеры схем сборки кабельных вводов



Кабельный зажим для С-профиля



Назначение:

- фиксация вводимого в шкаф кабеля.

Материал:

- оцинкованная сталь 2 мм, пластик.

Отличительные особенности:

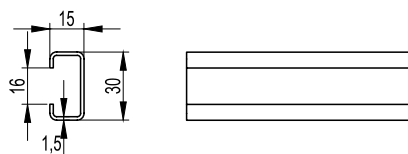
- фиксируется к С-профилю;
- каждый фиксатор снабжается диэлектрической пластиной для защиты кабеля;
- фиксация кабеля осуществляется зажимом к С-профилю (к рейке С-типа).

Комплект поставки:

- фиксаторы – 15–50 шт. (в зависимости от выбранного сечения) с диэлектрической пластиной.

Внешний диаметр кабеля, мм	Код
6–14	R5CABF14
12–18	R5CABF18
18–22	R5CABF22
22–30	R5CABF30
30–38	R5CABF38
38–42	R5CABF42
42–50	R5CABF50
50–64	R5CABF64
64–70	R5CABF70

DIN-рейка C1



Назначение:

- монтаж оборудования.

Материал:

- оцинкованная сталь.

Отличительные особенности:

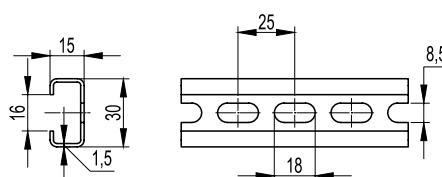
- рейки С-типа, непрерывная линия по центру основания, отличаются высокой прочностью и стойкостью к коррозии (до 40 минут в солевом растворе).

Технические условия:

- соответствуют DIN 50021SS.

Тип	Упаковка, м	Код
C1	20	02160

DIN-рейка C1F



Назначение:

- монтаж оборудования.

Материал:

- оцинкованная сталь.

Отличительные особенности:

- рейки С-типа, наличие перфорации, отличаются высокой прочностью и стойкостью к коррозии (до 40 минут в солевом растворе).

Технические условия:

- соответствуют DIN 50021SS.

Тип	Упаковка, м	Код
C1F	20	02165

Рама для углового соединения шкафов



Назначение:

- организация углового соединения шкафов CQE.

Материал:

- окрашенная сталь 2 мм, RAL 7035.

Отличительные особенности:

- для установки рамы требуется пустой шкаф CQE, который будет угловым;
- рама устанавливается на фасад одного шкафа, обеспечивая присоединение к боковой стороне другого шкафа;
- степень пыле- и влагозащиты при установке уплотнителя – IP54 (уплотнитель в комплекте).

Комплект поставки:

- угловая рама, монтажные аксессуары.

Высота, мм	Ширина/глубина, мм	Код
1800	400	R5ACF1840
	600	R5ACF1860
	800	R5ACF1880
2000	400	R5ACF2040
	600	R5ACF2060
	800	R5ACF2080
2200	400	R5ACF2240
	600	R5ACF2260
	800	R5ACF2280

Кабельный отсек с фронтальной дверью



Назначение:

- ввод токоведущих элементов в шкаф.

Материал:

- стойки: сталь 1,5 мм, порошковое покрытие RAL 7035;
- крыша и основание: сталь 1,5 мм, порошковое покрытие RAL 7011;
- дверь: сталь 2 мм, порошковое покрытие RAL 7035;
- задняя панель: сталь 1,5 мм, порошковое покрытие RAL 7035.

Отличительные особенности:

- отсеки выполняются в 2-х вариантах: без двери и задней панели, только рама; с дверью и задней панелью;
 - независимо от компоновки, отсек не снабжается боковой панелью и цоколем.
- Они заказываются отдельно и являются стандартными;
- для объединения отсека с основным шкафом применяются стандартные комплекты R5KE65 и усиленные R5KSRE65 и R5KRE65 (стр. 106–107).

Комплект поставки:

- кабельный отсек, монтажные аксессуары для сборки.

Размеры отсека, мм			Код отсека без двери и задней панели	Код отсека с дверью и задней панелью
глубина	высота	ширина		
400	1800	300	R5CQE1834S	R5CQE1834
500		300	R5CQE1835S	R5CQE1835
600		300	R5CQE1836S	R5CQE1836
800		300	R5CQE1838S	R5CQE1838
400		400	R5CQE1844S	R5CQE1844
500		400	R5CQE1845S	R5CQE1845
600		400	R5CQE1846S	R5CQE1846
800		400	R5CQE1848S	R5CQE1848
400	2000	300	R5CQE2034S	R5CQE2034
500		300	R5CQE2035S	R5CQE2035
600		300	R5CQE2036S	R5CQE2036
800		300	R5CQE2038S	R5CQE2038
400		400	R5CQE2044S	R5CQE2044
500		400	R5CQE2045S	R5CQE2045
600		400	R5CQE2046S	R5CQE2046
800		400	R5CQE2048S	R5CQE2048
400	2200	300	R5CQE2234S	R5CQE2234
500		300	R5CQE2235S	R5CQE2235
600		300	R5CQE2236S	R5CQE2236
800		300	R5CQE2238S	R5CQE2238
400		400	R5CQE2244S	R5CQE2244
500		400	R5CQE2245S	R5CQE2245
600		400	R5CQE2246S	R5CQE2246
800		400	R5CQE2248S	R5CQE2248

Дверная полка



Назначение:

- организация рабочего места.

Материал:

- сталь 1,5 мм, порошковое покрытие RAL 3075.

Комплект поставки:

- полка, монтажные аксессуары.

Чертежи:

- см. на сайте www.dkc.ru в разделе Поддержка.

Ширина двери, мм	Код
600	R5RL600
800	R5RL800
1000	R5RL1000

Парта



Назначение:

- организация рабочего места.

Материал:

- полка: сталь 1,5 мм, порошковое покрытие RAL 7035;

- панели: сталь 2 мм, порошковое покрытие RAL 7035.

Отличительные особенности:

- монтируется на каркас шкафа или глухую панель.

Комплект поставки:

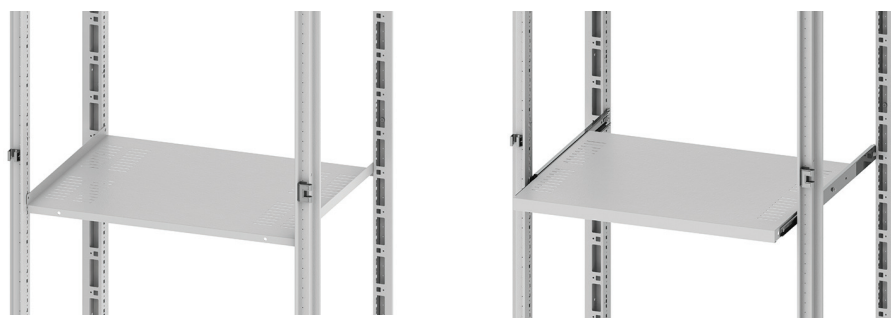
- парта, монтажные аксессуары.

Чертежи:

- см. на сайте www.dkc.ru в разделе Поддержка.

Ширина шкафа, мм	Размеры парты, мм			Код
	высота	ширина	глубина	
600	170	500	400	R5LE600
800	170	700	400	R5LE800

Фиксированная и выдвижная полки



Назначение:

- установка оборудования.

Материал:

- сталь 1,5 мм, порошковое покрытие RAL 7035.

Отличительные особенности:

- максимальная статическая нагрузка: выдвижная полка – 30 кг; стационарная полка – 60 кг.

Комплект поставки:

- полка, монтажные аксессуары.

Чертежи:

- см. на сайте www.dkc.ru в разделе Поддержка.

Размеры шкафа, мм		Фиксированная полка	Выдвижная полка
глубина	ширина		
400	600	R5RF640	R5RE640
500		R5RF650	R5RE650
600		R5RF660	R5RE660
400	800	R5RF840	R5RE840
500		R5RF850	R5RE850
600		R5RF860	R5RE860
400	1000	R5RF1040	–
500		R5RF1050	–
600		R5RF1060	–

Полка усиленная фиксированная для аккумуляторных батарей



Новинка

Анонс выхода: IV квартал 2020 года

Назначение:

- установка оборудования с повышенным весом и АКБ.

Материал:

- полка – оцинкованная сталь 2 мм;
- кронштейны – оцинкованная сталь 3 мм.

Отличительные особенности:

- максимальная статическая нагрузка на одну полку – 250 кг.

Комплект поставки:

- полка, кронштейны – 4 шт., монтажные аксессуары.

Ширина, мм	Глубина, мм	Код
600	600	R5RFE66
800	600	R5RFE86
1000	600	R5RFE106
800	800	R5RFE88
1000	800	R5RFE108
600	1000	R5RFE610
800	1000	R5RFE810

Полка усиленная выдвижная для аккумуляторных батарей



Новинка

Анонс выхода: IV квартал 2020 года

Назначение:

- установка оборудования с повышенным весом и АКБ.

Материал:

- направляющие – оцинкованная сталь 2 мм;
- подвижные сегменты полки – оцинкованная сталь 1,5 мм.

Отличительные особенности:

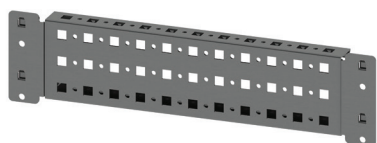
- полка выдвигается по направляющим для облегчения установки оборудования и АКБ;
- максимальная статическая нагрузка на один сегмент полки – 50 кг.

Комплект поставки:

- направляющие – 2 шт., комплект подвижных сегментов полки, монтажные аксессуары.

Кол-во сегментов полки	Ширина, мм	Глубина, мм	Код
3	600	1000	R5RE3E610
5	600	1000	R5RE5E610

Широкая боковая рейка



Назначение:

- сборка универсальных конструкций.

Материал:

- оцинкованная сталь 1,5 мм.

Отличительные особенности:

- имеет три монтажные плоскости;
- перфорация с шагом 25 мм;
- монтируется по глубине шкафа.

Комплект поставки:

- рейки – 4 шт., монтажные аксессуары.

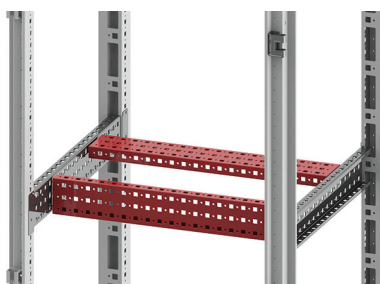
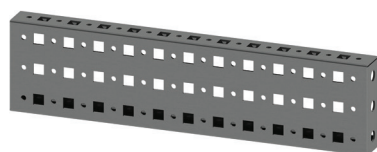
Чертежи:

- см. на сайте www.dkc.ru в разделе Поддержка.

Глубина шкафа, мм	Максимальная статическая нагрузка, кг*	Код
400	210	R5PDL400
500	210	R5PDL500
600	200	R5PDL600
800	170	R5PDL800
1000	140	R5PDL1000
1200	120	R5PDL1200

* Нагрузка распределена равномерно на две параллельно смонтированные рейки

Широкая поперечная рейка



Назначение:

- сборка универсальных конструкций.

Материал:

- оцинкованная сталь 1,5 мм.

Отличительные особенности:

- имеет три монтажные плоскости;
- перфорация с шагом 25 мм;
- монтируется по ширине шкафа.

Комплект поставки:

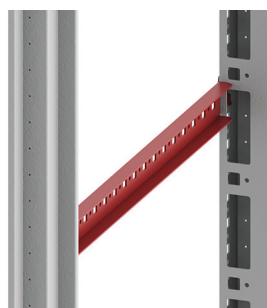
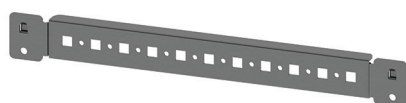
- рейки – 4 шт., монтажные аксессуары.

Чертежи:

- см. на сайте www.dkc.ru в разделе Поддержка.

Ширина шкафа, мм	Максимальная статическая нагрузка, кг*	Код
400	210	R5PDF400
600	200	R5PDF600
800	170	R5PDF800
1000	140	R5PDF1000
1200	120	R5PDF1200
1400	110	R5PDF1400
1600	100	R5PDF1600

Боковая рейка



Назначение:

- сборка универсальных конструкций.

Материал:

- оцинкованная сталь 1,5 мм.

Отличительные особенности:

- имеет одну монтажную плоскость;
- перфорация с шагом 25 мм;
- монтируется по глубине шкафа.

Комплект поставки:

- рейки – 4 шт., монтажные аксессуары.

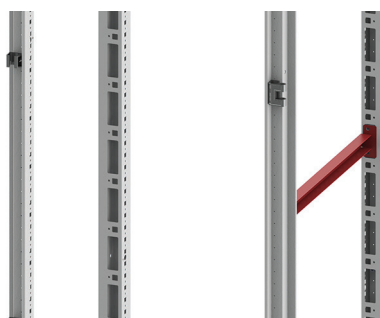
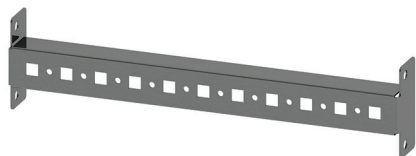
Чертежи:

- см. на сайте www.dkc.ru в разделе Поддержка.

Глубина шкафа, мм	Максимальная статическая нагрузка, кг*	Код
400	110	R5TLE400
500	90	R5TLE500
600	80	R5TLE600
800	60	R5TLE800
1000	50	R5TLE1000
1200	40	R5TLE1200

* Нагрузка распределена равномерно на две параллельно смонтированные рейки

Боковая рейка, специальная



Назначение:

- сборка универсальных конструкций.

Материал:

- оцинкованная сталь 1,5 мм.

Отличительные особенности:

- имеет одну монтажную плоскость;
- перфорация с шагом 25 мм;
- монтируется по глубине шкафа, при установке внутренней двери или рамы для установки 19" оборудования;
- применяется только в шкафах серии CQE.

Комплект поставки:

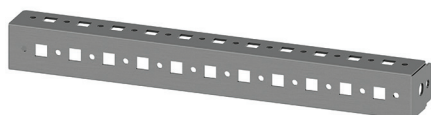
- рейки – 4 шт., монтажные аксессуары.

Чертежи:

- см. на сайте www.dkc.ru в разделе Поддержка.

Глубина шкафа, мм	Максимальная статическая нагрузка, кг*	Код
400	110	R5PLE400
500	90	R5PLE500
600	80	R5PLE600
800	60	R5PLE800
1000	50	R5PLE1000

Поперечная рейка



Назначение:

- сборка универсальных конструкций.

Материал:

- оцинкованная сталь 1,5 мм.

Отличительные особенности:

- имеет три монтажные плоскости;
- перфорация с шагом 25 мм;
- монтируется по ширине шкафа.

Комплект поставки:

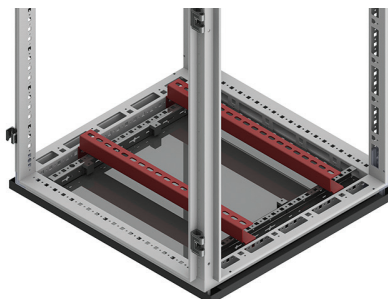
- рейки – 4 шт., монтажные аксессуары.

Чертежи:

- см. на сайте www.dkc.ru в разделе Поддержка.

Ширина шкафа, мм	Максимальная статическая нагрузка, кг*	Код
400	100	R5TFE400
600	70	R5TFE600
800	65	R5TFE800
1000	55	R5TFE1000
1200	50	R5TFE1200
1400	40	R5TFE1400
1600	35	R5TFE1600

Усиленная рейка



Назначение:

- монтаж тяжелого оборудования.

Материал:

- оцинкованная сталь 3 мм.

Комплект поставки:

- рейки – 2 шт., монтажные аксессуары.

Чертежи:

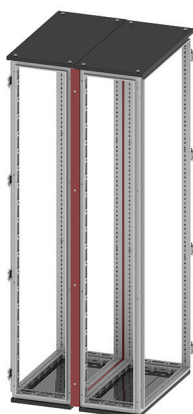
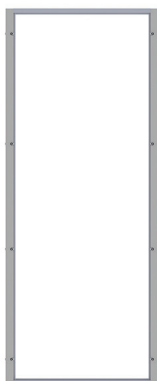
- см. на сайте www.dkc.ru в разделе Поддержка.

Ширина шкафа, мм	Максимальная статическая нагрузка, кг**	Код
600	180	R5TTE600
800	150	R5TTE800
1000	100	R5TTE1000
1200	150*	R5TTE1200
1400	150*	R5TTE1400
1600	150*	R5TTE1600

* Нагрузка распределена равномерно на две параллельно смонтированные рейки

** Значения получены с применением реек R5PDL (в зависимости от ширины шкафа) для усиления конструкции, монтаж производился под усиленные рейки по глубине

Комплект объединения шкафов "спина к спине"



Назначение:

- объединение шкафов.

Материал:

- сталь 1,5 мм, порошковое покрытие RAL 7035.

Отличительные особенности:

- степень защиты – IP55.

Комплект поставки:

- рама, уплотнитель, монтажные аксессуары.

Чертеж:

- см. на сайте www.dkc.ru в разделе Поддержка.

Размеры шкафа, мм		Код
высота	ширина	
1800	300	R5KFRE1830
	400	R5KFRE1840
	600	R5KFRE1860
	800	R5KFRE1880
	1000	R5KFRE18100
	1200	R5KFRE18120
2000	300	R5KFRE2030
	400	R5KFRE2040
	600	R5KFRE2060
	800	R5KFRE2080
	1000	R5KFRE20100
	1200	R5KFRE20120
2200	300	R5KFRE2230
	400	R5KFRE2240
	600	R5KFRE2260
	800	R5KFRE2280
	1000	R5KFRE22100
	1200	R5KFRE22120

Комплект для объединения шкафов



Назначение:

- объединение шкафов общим весом не более 600 кг.

Материал:

- металл.

Отличительные особенности:

- степень защиты – IP55;
- при превышении значения в 600 кг следует дополнительно применить усиленные соединители.

Комплект поставки:

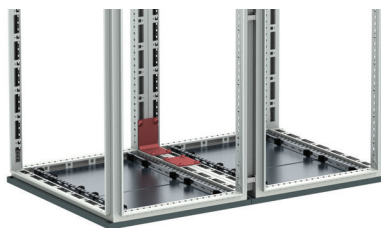
- соединители – 8 шт., уплотнитель, монтажные аксессуары.

Чертеж:

- см. на сайте www.dkc.ru в разделе Поддержка.

Описание	Код
Комплект для объединения шкафов	R5KE65

Усиленный соединитель



Назначение:

- объединение шкафов.

Материал:

- оцинкованная сталь 3 мм.

Отличительные особенности:

- степень защиты – IP55;
- применяются совместно с комплектом для объединения шкафов R5KE65 при общей массе шкафов более 600 кг.

Комплект поставки:

- соединители – 4 шт., монтажные аксессуары.

Чертеж:

- см. на сайте www.dkc.ru в разделе Поддержка.

Тип соединителя	Код
Угловой	R5KSRE65
Прямой	R5KRE65

Рым-болт



Назначение:

- транспортировка шкафов.

Материал:

- металл.

Отличительные особенности:

- максимальная вертикальная нагрузка на один болт – 250 кг.

Комплект поставки:

- рым-болт, монтажные аксессуары.

Тип шкафов	Код
DAE, 2 рым-болта	R5A36
CQE, 4 рым-болта	R5A33

Угол для крепления шкафов DAE к стене



Назначение:

- монтаж шкафов серии DAE к стене.

Материал:

- сталь 3 мм, порошковое покрытие RAL 7011.

Комплект поставки:

- угловые элементы – 2 шт., монтажные аксессуары.

Чертеж:

- см. на сайте www.dkc.ru в разделе Поддержка.

Глубина шкафа, мм	Код
300	R5SFP30
400	R5SFP40

Подъемная балка для транспортировки линейной сборки



Назначение:

- транспортировка шкафов.

Материал:

- сталь 4 мм, порошковое покрытие RAL 7011.

Отличительные особенности:

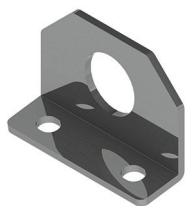
- при заказе необходимо указать длину балки;
- для комплектации 1-й секции необходимо 2 балки.

Комплект поставки:

- балка – 1 шт., монтажные аксессуары.

Описание	Код (для 1 шт.)
Подъемная балка для линейной сборки	R5TSE

Соединительный угол для транспортировки линейной сборки



Назначение:

- транспортировка шкафов.

Материал:

- оцинкованная сталь 5 мм.

Комплект поставки:

- угловые элементы – 2 шт., монтажные аксессуары.

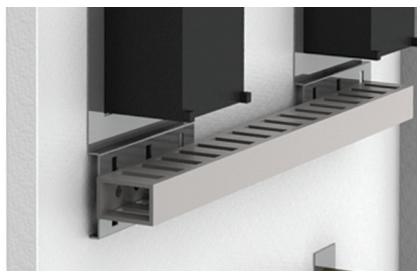
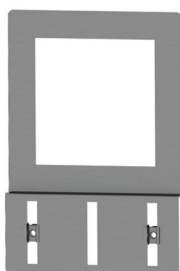
Чертеж:

- см. на сайте www.dkc.ru в разделе Поддержка.

Описание	Код
Комплект соединительных углов для транспортировки линейной сборки	R5TSE02

Держатели перфорированного короба

Держатель для монтажа на дверь



Назначение:

- монтаж перфорированного короба на внутренней плоскости двери.

Материал:

- оцинкованная сталь 1 мм.

Комплект поставки:

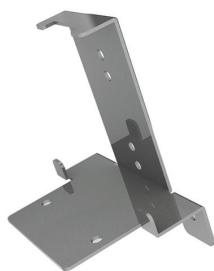
- держатель.

Чертеж:

- см. на сайте www.dkc.ru в разделе Поддержка.

Крепежное отверстие, мм	Упаковка, шт.	Код
72x72	10	R5DPC72
96x96	10	R5DPC96
ø 22	50	R5DPC22
ø 30	30	R5DPC30

Держатель для монтажа на раме R5TE



Назначение:

- монтаж перфорированного короба на раме для установки внутренних дверей.

Материал:

- оцинкованная сталь 2 мм.

Отличительные особенности:

- максимальная ширина короба 60 мм.

Комплект поставки:

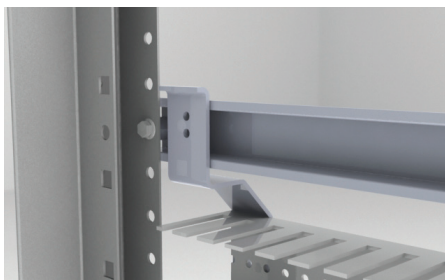
- держатели – 4 шт.,

Чертеж:

- см. на сайте www.dkc.ru в разделе Поддержка.

Описание	Код
Фиксатор перфорированного короба к раме R5TE	R5DSF01

Фиксатор перфокороба к DIN-рейке



Назначение:

- монтаж перфорированного короба на DIN-рейку или элемент R5DSF01.

Материал:

- оцинкованная сталь 2 мм.

Отличительные особенности:

- для монтажа на DIN-рейку необходимо использовать клипсы Р KLIP (стр. 227);
- максимальная ширина короба 60 мм.

Комплект поставки:

- держатели – 10 шт.

Чертеж:

- см. на сайте www.dkc.ru в разделе Поддержка.

Описание	Код
Фиксатор перфорированного короба к DIN-рейке	R5DSF02

Крепежные углы



R5A05



R5A06

Назначение:

- монтаж оборудования.

Материал:

- оцинкованная сталь 4 мм.

Комплект поставки:

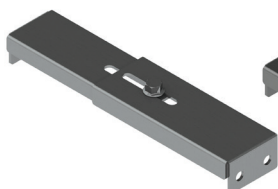
- угловые элементы – 10 шт.

Чертеж:

- см. на сайте www.dkc.ru в разделе Поддержка.

Тип	Код
Вырез-вырез	R5A05
Вырез-резьба M8	R5A06

Регулируемый кронштейн



R5SPR01



R5SPR02

Назначение:

- монтаж оборудования.

Материал:

- оцинкованная сталь 2 мм.

Комплект поставки:

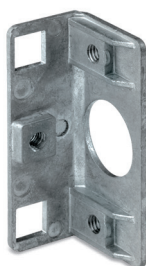
- кронштейны – 4 шт., монтажные аксессуары.

Чертеж:

- см. на сайте www.dkc.ru в разделе Поддержка.

Диапазон	Код
75–125 мм	R5SRP01
150–200 мм	R5SRP02

Комплект для изменения перфорации



Назначение:

- изменение шага перфорации на внутренней плоскости стоек R5KMN (стр. 61).

Материал:

- литой под давлением цинковый сплав.

Отличительные особенности:

- монтируется в проеме между перфорацией шагом 100 мм.

Комплект поставки:

- элементы – 8 шт., монтажные аксессуары.

Описание	Код
Комплект для изменения перфорации на вертикальных стойках R5KMN	R5TH01

Гайка закладная



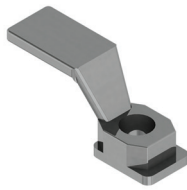
- Назначение:**
- монтаж оборудования.
- Материал:**
- оцинкованная сталь.
- Комплект поставки:**
- 50 шт.

Резьба	Упаковка, шт.	Вес упаковки, кг	Код
M6	50	0,3	CM230600
M8	50	0,6	CM230800

Специальная гайка



R5A51



R5A52

- Назначение:**
- монтаж оборудования.
- Материал:**
- литой под давлением цинковый сплав.
- Отличительные особенности:**
- конструкция гайки имеет отламывающийся язычок.
- Комплект поставки:**
- 50 шт.

Резьба	Код
M6	R5A51
M8	R5A52

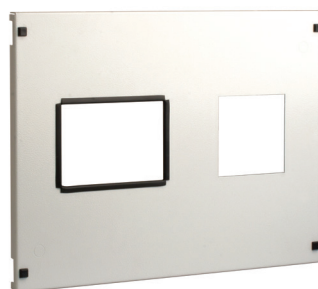
Самонарезающий винт



- Назначение:**
- монтаж оборудования.
- Материал:**
- оцинкованная сталь.
- Отличительные особенности:**
- M4.8x12.
- Комплект поставки:**
- 50 шт.

Описание	Код
Самонарезные винты M4.8x12	R5A07

П-образный профиль



- Назначение:**
- защита кромок вырезов на внешних элементах шкафов.
- Материал:**
- ПВХ.
- Отличительные особенности:**
- монтируется на сталь толщиной 1–1,5 мм.
- Комплект поставки:**
- 10 метров.

Описание	Код
П-образный профиль для защиты кромок	R5PP01

Баллон с краской



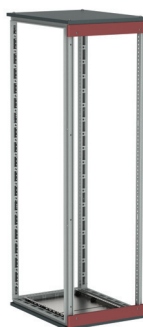
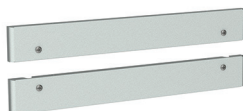
- Назначение:**
- устранение повреждений порошкового покрытия, возникающих при механических работах с элементами шкафа.
- Комплект поставки:**
- 1 баллон.

Цвет	Объем, мл	Код
RAL 7032	400	R5A21
RAL 7035	400	R5A24
RAL 7011	400	R5A54

Аксессуары для секционирования

Система внешних дверей

Накладная панель



Назначение:

- ограничение доступа.

Материал:

- сталь 1,5 мм, порошковое покрытие RAL 7035.

Отличительные особенности:

- высота панели – 100 мм;
- применение данного элемента является обязательным при использовании внешних дверей;
- установка панелей уменьшает полезную высоту монтажной площади на 200 мм.

Комплект поставки:

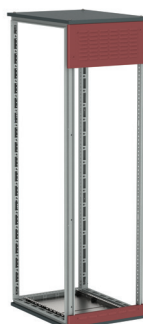
- панели – 2 шт., монтажные аксессуары.

Чертежи:

- см. на сайте www.dkc.ru в разделе Поддержка.

Ширина шкафа, мм	Код
400	R5CPFE4100
600	R5CPFE6100
800	R5CPFE8100
1000	R5CPFE10100

Перфорированная накладная панель



Назначение:

- ограничение доступа.

Материал:

- сталь 1,5 мм, порошковое покрытие RAL 7035.

Отличительные особенности:

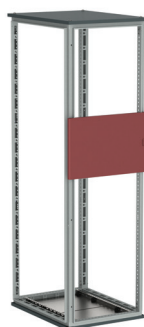
- применение взамен сплошных накладных панелей, в случае, когда необходимо организовать дополнительный теплоотвод;
- установка панелей уменьшает полезную высоту монтажной площади от 200 до 600 мм в зависимости от выбранной высоты панелей;
- степень защиты – IP31.

Комплект поставки:

- панели – 2 шт., монтажные аксессуары.

Ширина шкафа, мм	Высота верхней панели, мм	Высота нижней панели, мм	Код
400	100	100	R5CPFA411
	100	300	R5CPFA413
	300	100	R5CPFA431
	300	300	R5CPFA433
600	100	100	R5CPFA611
	100	300	R5CPFA613
	300	100	R5CPFA631
	300	300	R5CPFA633
800	100	100	R5CPFA811
	100	300	R5CPFA813
	300	100	R5CPFA831
	300	300	R5CPFA833
1000	100	100	R5CPFA1011
	100	300	R5CPFA1013
	300	100	R5CPFA1031
	300	300	R5CPFA1033

Сплошная внешняя дверь



Назначение:

- ограничение доступа.

Материал:

- сталь 2 мм, порошковое покрытие RAL 7035.

Комплект поставки:

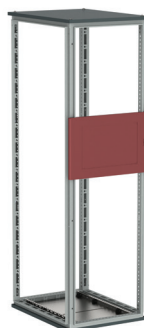
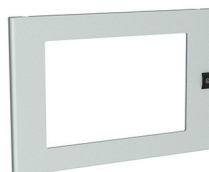
- дверь, замок, монтажные аксессуары.

Чертежи:

- см. на сайте www.dkc.ru в разделе Поддержка.

Высота двери, мм	Ширина шкафа, мм			
	400	600	800	1000
200	R5CPME4200	R5CPME6200	R5CPME8200	R5CPME10200
300	R5CPME4300	R5CPME6300	R5CPME8300	R5CPME10300
400	R5CPME4400	R5CPME6400	R5CPME8400	R5CPME10400
500	R5CPME4500	R5CPME6500	R5CPME8500	R5CPME10500
600	R5CPME4600	R5CPME6600	R5CPME8600	R5CPME10600
800	R5CPME4800	R5CPME6800	R5CPME8800	R5CPME10800
900	R5CPME4900	R5CPME6900	R5CPME8900	R5CPME10900
1000	R5CPME41000	R5CPME61000	R5CPME81000	R5CPME101000
1200	R5CPME41200	R5CPME61200	R5CPME81200	R5CPME101200
1400	R5CPME41400	R5CPME61400	R5CPME81400	R5CPME101400
1600	R5CPME41600	R5CPME61600	R5CPME81600	R5CPME101600
1800	R5CPME41800	R5CPME61800	R5CPME81800	R5CPME101800

Внешняя дверь с прозрачным окном



Назначение:

- ограничение доступа.

Материал:

- сталь 2 мм, порошковое покрытие RAL 7035.

Отличительные особенности:

- выполняется с прозрачным окном.

Комплект поставки:

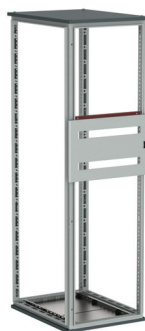
- дверь, замок, монтажные аксессуары.

Чертежи:

- см. на сайте www.dkc.ru в разделе Поддержка.

Высота двери, мм	Ширина шкафа, мм	
	600	800
400	R5CPMTE6400	R5CPMTE8400
600	R5CPMTE6600	R5CPMTE8600
800	R5CPMTE6800	R5CPMTE8800

Притвор для внешней двери



Назначение:

- повышение степени защиты IP.

Материал:

- сталь 1,5 мм, порошковое покрытие RAL 7035.

Комплект поставки:

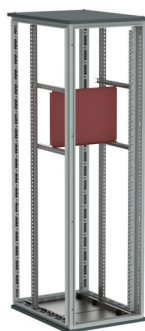
- притвор, монтажные аксессуары.

Чертежи:

- см. на сайте www.dkc.ru в разделе Поддержка.

Ширина шкафа, мм	Код
400	R5TOE40
600	R5TOE60
800	R5TOE80
1000	R5TOE100

Секционная монтажная плата



Назначение:

- организация секционирования.

Материал:

- оцинкованная сталь 2 мм.

Комплект поставки:

- плата, монтажные аксессуары.

Чертежи:

- см. на сайте www.dkc.ru в разделе Поддержка.

Высота секции, мм	Ширина шкафа, мм			
	400	600	800	1000
150	R5PCE4150	R5PCE6150	R5PCE8150	R5PCE10150
200	R5PCE4200	R5PCE6200	R5PCE8200	R5PCE10200
300	R5PCE4300	R5PCE6300	R5PCE8300	R5PCE10300
400	R5PCE4400	R5PCE6400	R5PCE8400	R5PCE10400
500	R5PCE4500	R5PCE6500	R5PCE8500	R5PCE10500
600	R5PCE4600	R5PCE6600	R5PCE8600	R5PCE10600
800	R5PCE4800	R5PCE6800	R5PCE8800	R5PCE10800
900	R5PCE4900	R5PCE6900	R5PCE8900	R5PCE10900
1000	R5PCE41000	R5PCE61000	R5PCE81000	R5PCE101000

Вертикальный разделитель на полную глубину


Назначение:

- ограничение доступа.

Материал:

- оцинкованная сталь 1,5 мм.

Отличительные особенности:

- степень защиты – IP30.

Комплект поставки:

- разделитель, монтажные аксессуары.

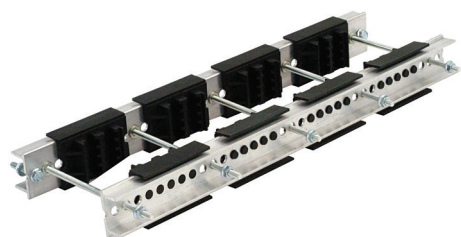
Чертежи:

- см. на сайте www.dkc.ru в разделе Поддержка.

Размеры шкафа, мм		Код
глубина	высота	
400	1400	R5DVE1440
500		R5DVE1450
400	1600	R5DVE1640
500		R5DVE1650
600		R5DVE1660
400	1800	R5DVE1840
500		R5DVE1850
600		R5DVE1860
800		R5DVE1880
400	2000	R5DVE2040
500		R5DVE2050
600		R5DVE2060
800		R5DVE2080
500	2200	R5DVE2250
600		R5DVE2260
800		R5DVE2280

Аксессуары для шинных трасс

Система наборных шинодержателей для установки токоведущих шин на ребро



Назначение:

- создание шинных трасс.

Отличительные особенности:

- номинальный рабочий ток до 3200 А; максимальный ударный ток короткого замыкания до 200 кА; допустимый сквозной ток короткого замыкания 85 кА/1с (действие);
- первый и последний шинодержатели должны быть установлены на расстоянии не более 1/4 минимального расстояния между шинодержателями (пример: если расчетное расстояние между шинодержателями – 840 мм, то расстояние от края шины до первого и последнего шинодержателя не должно превышать 210 мм);
- производить монтаж полюсов следует последовательно, т. к. при минимальном межфазном расстоянии может быть затруднен доступ к шпилькам крепления внутренних полюсов;
- при минимальных межфазных расстояниях необходимо изолировать шпильки, используя трубку R5BSEV02;
- при конфигурациях шин 2x80x10 или 3x50x10 на фазу (и более), необходимо применять сдвоенный алюминиевый профиль.

Комплект поставки:

- профиль, шинодержатели, монтажные аксессуары.

Техническая информация:

- см. раздел техническая информация группы RAM (стр. 171).

Профиль для шинодержателей



Назначение:

- создание шинных трасс.

Материал:

- немагнитный алюминиевый сплав.

Отличительные особенности:

- имеет перфорацию с шагом 12,5 мм.

Комплект поставки:

- профиль 2 метра.

Чертежи:

- см. на сайте www.dkc.ru в разделе Поддержка.

Описание	Код
Алюминиевый профиль для шинодержателей	R5BSEV01

Наборный шинодержатель



Назначение:

- создание шинных трасс, фиксация плоских медных или алюминиевых шин.

Материал:

- полиамид, усиленный стекловолокном.

Отличительные особенности:

- установка шины производится на ребро;
- согласно UL94V0, используемый пластик является самозатухающим.

Комплект поставки:

- набор держателей, шпильки, монтажные аксессуары.

Чертежи:

- см. на сайте www.dkc.ru в разделе Поддержка.

Кол-во полюсов	Кол-во изоляторов	Кол-во шпилек	Кол-во шин на фазу	Толщина шины, мм	Высота шины, мм	Минимальное межфазное расстояние, мм	Код
3	6	4	1-2	5	30-120	50	R5BSEV2/5T
4	8	5	1-2	5	30-120	50	R5BSEV2/5TN
3	6	4	1-4	5	30-120	75	R5BSEV4/5T
4	8	5	1-4	5	30-120	75	R5BSEV4/5TN
3	6	4	1	10	30-120	50	R5BSEV1/10T
4	8	5	1	10	30-120	50	R5BSEV1/10TN
3	6	4	1-2	10	30-120	75	R5BSEV2/10T
4	8	5	1-2	10	30-120	75	R5BSEV2/10TN
3	6	4	1-3	10	30-120	100	R5BSEV3/10T
4	8	5	1-3	10	30-120	100	R5BSEV3/10TN

Изолятор для шпилек


Назначение:

- изоляция шпилек при минимальном межфазном расстоянии.

Материал:

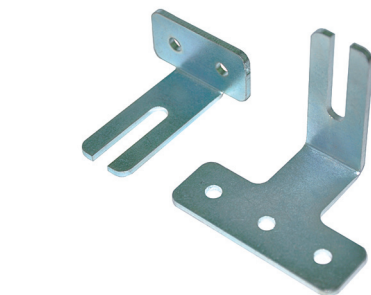
- пластик.

Комплект поставки:

- 100 шт.

Описание	Код
Диэлектрический изолятор для шпилек	R5BSEV02

Крепеж для профиля


Назначение:

- монтаж профиля к каркасу шкафа.

Материал:

- сталь.

Комплект поставки:

- 10 шт.

Чертежи:

- см. на сайте www.dkc.ru в разделе Поддержка.

Описание	Код
Для горизонтальной системы шин	R5BSEV03
Для вертикальной системы шин	R5BSEV04

Система наборных шинодержателей для установки токоведущих шин плашмя


Назначение:

- создание шинных трасс.

Отличительные особенности:

- номинальный рабочий ток до 1600 А;
- максимальный ударный ток короткого замыкания до 110 кА;
- допустимый сквозной ток короткого замыкания – 50 кА/1 с (действие);
- первый и последний шинодержатели должны быть установлены на расстоянии не более 1/4 минимального расстояния между шинодержателями (пример: если расчетное расстояние между шинодержателями 840 мм, то расстояние от края шины до первого и последнего шинодержателя не должно превышать 210 мм).

Комплект поставки:

- профиль, шинодержатели, монтажные аксессуары.

Техническая информация:

- см. раздел техническая информация группы RAM (стр. 171).

Профиль опорный для шинодержателей


Назначение:

- создание шинных трасс.

Материал:

- усиленный ПВХ.

Отличительные особенности:

- согласно UL94V0, используемый пластик является самозатухающим. Максимальная температура +85 °С.

Комплект поставки:

- профиль 2 метра, монтажные аксессуары.

Чертежи:

- см. на сайте www.dkc.ru в разделе Поддержка.

Описание	Код
Опорный профиль для шинодержателей	R5BSFV

Наборный шинодержатель



Назначение:

- создание шинных трасс, фиксация плоских медных или алюминиевых шин.

Материал:

- полиамид, усиленный стекловолокном.

Отличительные особенности:

- установка шины производится плоской стороной;
- согласно UL94V0, используемый пластик является самозатухающим.

Комплект поставки:

- Т-образные болты М6, гайки М6, изолирующие колпачки, винты М6х25 для фиксации опорного профиля к каркасу шкафа.

Чертежи:

- см. на сайте www.dkc.ru в разделе Поддержка.

Кол-во полюсов	Расстояние между полюсами	Кол-во шинодержателей в комплекте, шт.		Толщина шины, мм	Ширина шины, мм	Код
		L типа	T типа			
3	20 мм	2	2	5-10	30-100	R5BSFVLT3
4		2	3			R5BSFVLT4
3	≥ 40 мм	6	–			R5BSFVL3
4		8	–			R5BSFVL4

Ступенчатые шинодержатели



Назначение:

- создание распределительных блоков.

Материал:

- полиамид, усиленный стекловолокном.

Отличительные особенности:

- установка шины производится плоской стороной;
- согласно UL94V0, используемый пластик является самозатухающим;
- рабочая температура – от –40 до +130 °С. При температуре до +110 °С допустимо длительное воздействие.

Комплект поставки:

- шинодержатель, монтажные аксессуары.

Техническая информация:

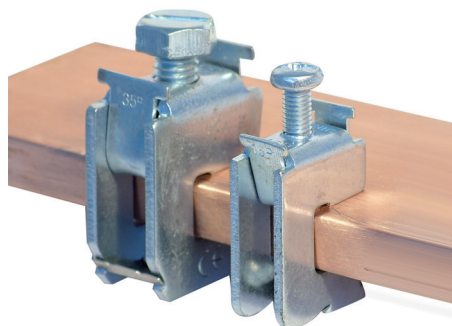
- см. раздел техническая информация группы RAM (стр. 172).

Чертежи:

- см. на сайте www.dkc.ru в разделе Поддержка.

Межфазное расстояние, мм	Кол-во полюсов	Кол-во в упаковке, шт.	Описание	Код
42	4	8	ступенчатый шинодержатель, до 250 А	R5BSGF250TN
65		2	ступенчатый шинодержатель, до 630 А	R5BSGF630TN

Шинная клемма для кабеля



Назначение:

- коммутация кабеля к токоведущей шине.

Материал:

- оцинкованная сталь.

Отличительные особенности:

- монтируется к токоведущей шине толщиной от 5 до 10 мм;
- коммутируют кабели сечением от 1,5 до 120 мм².

Комплект поставки:

- клемма.

Толщина шины, мм	Сечение кабеля, мм²	Момент затяжки, Нм	Код
5	1,5–16	3	R5BC0516
	16–35	6–8	R5BC0535
	35–70	10–12	R5BC0570
	70–120	12–15	R5BC0512
10	1,5–16	3	R5BC1016
	16–35	6–8	R5BC1035
	35–70	10–12	R5BC1070
	70–120	12–15	R5BC1012

Аксессуары для освещения

Светильник


Назначение:

- освещение пространства шкафов.

Материал:

- пластик.

Отличительные особенности:

- поставляются в двух вариантах: с люминесцентной лампой; с диодом;
- светильник снабжен площадкой для монтажа на перфорацию 25 мм.

Комплект поставки:

- светильник, лампа, силовой разъем.

Чертежи:

- см. на сайте www.dkc.ru в разделе Поддержка.

Мощность лампы, Вт	Номинальное напряжение, В	Длина светильника, мм	Тип источника света	Код
6	220–240	342	диод	R5LA03
8,5	220–240	574	диод	R5LA06
8	220–240	342	люминесцентная лампа	R5LA08
13	220–240	574	люминесцентная лампа	R5LA13
21	220–240	905	люминесцентная лампа	R5LA21

Светильник с розеткой


Назначение:

- освещение пространства шкафов.

Материал:

- пластик.

Отличительные особенности:

- люминесцентная лампа;
- кабель 3x1,5 мм, длиной 2,5 метра;
- снабжен 2-мя розетками.

Комплект поставки:

- светильник, лампа, кабель.

Мощность, Вт	Номинальное напряжение, В	Длина светильника, мм	Код
8	220–240	450	R5LAS08
13	220–240	680	R5LAS13

Силовой разъем для светильников


Назначение:

- коммутирование светильников.

Материал:

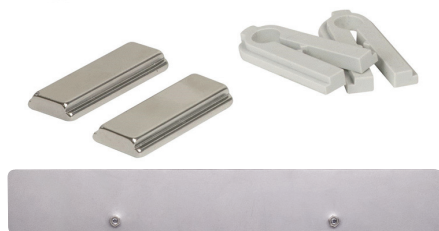
- пластик.

Комплект поставки:

- вилка, монтажные аксессуары.

Код светильника	Код разъема
R5LA03	R5LAJMP
R5LA06	R5LAJMP
R5LA08	R5LAJMP
R5LA13	R5LAJMP
R5LA21	R5LAJMP

Магнитная площадка



Назначение:

- монтаж светильников.

Материал:

- металл (магнитное основание).

Отличительные особенности:

- позволяет производить монтаж светильников на металлическое основание без дополнительной перфорации монтажной плоскости.

Комплект поставки:

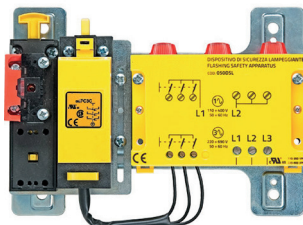
- магнитная площадка.

Код светильника	Код магнитной площадки
R5LA03	R5MAG01N
R5LA06	R5MAG01N
R5LA08	R5MAG01N
R5LA13	R5MAG01N
R5LA21	R5MAG01N
R5LAS08	R5MAG02
R5LAS13	R5MAG02

Концевой выключатель (дверной)



Концевой выключатель однофазный



Концевой выключатель трехфазный

Назначение:

- освещение.

Материал:

- пластик.

Отличительные особенности:

- служит для размыкания цепей освещения внутри шкафа при закрытой двери;
- возможно применение в других логических цепях, алгоритмах;
- тип контакта – два нормально-закрытых (2НЗ);
- степень защиты – IP67;
- номинальный ток – 10 А;
- рабочая температура – от -10 до +80 °С;
- поставляются в вариантах одно- и трехфазные.

Комплект поставки:

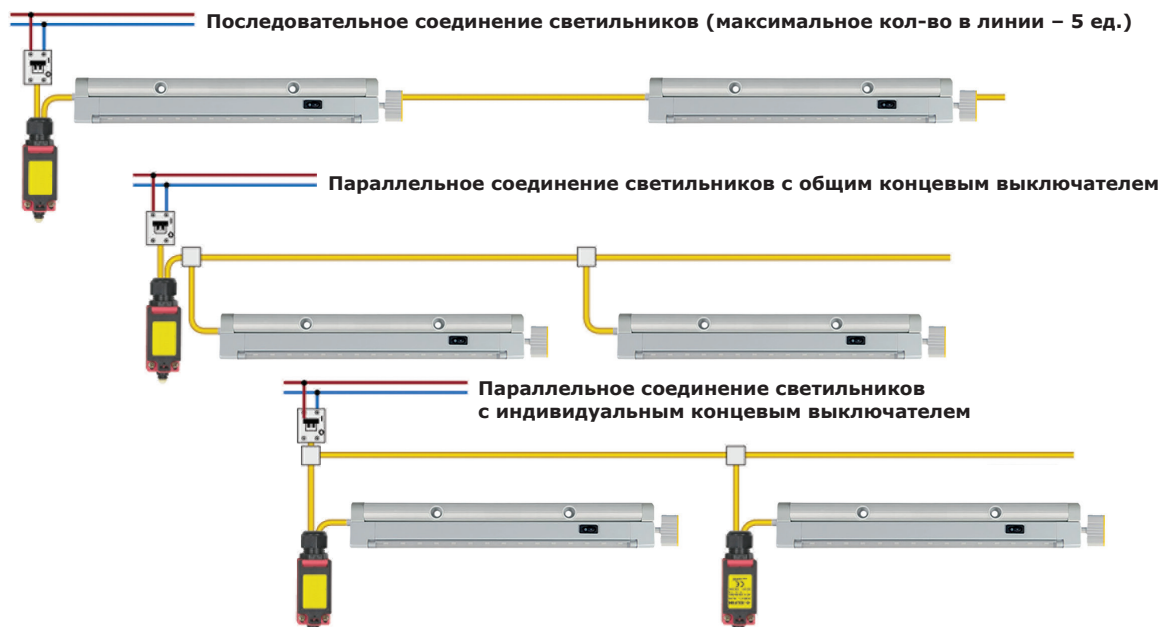
- выключатель, монтажные аксессуары.

Чертежи:

- см. на сайте www.dkc.ru в разделе Поддержка.

Описание	Код
Концевой выключатель однофазный, без кабеля и силового разъема	R5MC01
Концевой выключатель трехфазный, без кабеля и силового разъема	R5MC02

Варианты соединения



Шкафы напольные CQE ЭМС



Назначение:

- построение отдельных шкафов и линейных сборок для систем автоматизации технологических процессов.

Материал:

- оцинкованная сталь 1,5 мм;
- порошковое покрытие крыша и дно – RAL 7011;
- двери и панели – RAL 7035;
- уплотнитель: металлизированный полиуретан.

Отличительные особенности:

- функция экранирования от электромагнитного излучения;
- окрашенные элементы выполнены из оцинкованного металла;
- дверь оснащена усиливающей рамой из оцинкованного профиля с замком под ключ "двойная борода" 3 мм;
- степень защиты – IP55;
- степень ударопрочности – IK10;
- металлизированный уплотнитель;
- цоколь, монтажная панель, рейки и прочие аксессуары заказываются отдельно.

Комплект поставки:

- крыша, дно, вертикальные стойки, задняя панель, передняя дверь.

Размеры шкафа, мм			Код
высота	ширина	глубина	
2000	600	600	R5CQEMC2066
	600	800	R5CQEMC2068
	800	600	R5CQEMC2086
	800	800	R5CQEMC2088

Панели боковые ЭМС



Назначение:

- ограничение доступа к установленному оборудованию в шкафах с экранированием от электромагнитного излучения.

Материал:

- оцинкованная сталь 1,5 мм, порошковое покрытие RAL 7035.

Отличительные особенности:

- степень защиты – IP55;
- металлизированный уплотнитель.

Комплект поставки:

- боковые панели – 2 шт., монтажные аксессуары.

Размеры шкафа, мм		Код
высота	глубина	
2000	600	R5LEMC2062
	800	R5LEMC2082

Комплект для объединения шкафов ЭМС



Назначение:

- объединение шкафов общим весом не более 600 кг.

Материал:

- сталь, силумин.

Отличительные особенности:

- степень защиты – IP55;
- функция экранирования от электромагнитного излучения.

Комплект поставки:

- соединители – 8 шт., электропроводный уплотнитель, монтажные аксессуары.

Описание	Код
Комплект для объединения шкафов в ЭМС-исполнении	R5KEMC65

Пульты и стойки управления

Пульты и стойки управления ДКС предназначены для реализации систем автоматизации технологических процессов и используются для организации рабочего места оператора, контролирующего работу технологического процесса предприятия.



Отличительные особенности

Ассортимент

В номенклатуре ДКС имеются все необходимые типоразмеры пультов (консолей) оперативного управления, технологического контроля, ввода данных, информационных, комбинированных и т. д.

Универсальность

Благодаря универсальной конструкции, элементы системы легко комбинируются в разнообразные варианты в соответствии с требованиями заказчиков.

Качество

Каркас и крышка выполнены из высококачественной электротехнической стали, окраска производится с использованием современной эпоксидно-полиэстровой краски по методу порошкового покрытия, что обеспечивает высокую антикоррозионную защиту поверхности.

Монтаж

В комплект поставки пультов и стоек управления входит монтажная плата, элементы кабельного ввода и все необходимые монтажные аксессуары. Благодаря наличию в ассортименте многочисленных комплектующих, возможно создание решений по индивидуальным требованиям заказчиков.

Эксплуатация

Доступ к установленному оборудованию осуществляется с двух сторон, что упрощает монтаж, прокладку кабеля и обслуживание.

Пульт управления серии PN



Назначение:

- организация места оператора.

Материал:

- каркас: сталь 1,5 мм, порошковое покрытие RAL 7035;
- крышка: сталь 2 мм, порошковое покрытие RAL 7035;
- задняя панель: сталь 1,5 мм, порошковое покрытие RAL 7035;
- кабельный ввод: оцинкованная сталь 1,5 мм;
- монтажная плата: оцинкованная сталь 2 мм;
- дверь: сталь 1,5 мм, порошковое покрытие RAL 7035.

Отличительные особенности:

- крышка снабжена упорами для предотвращения самопроизвольного закрытия;
- дверь реверсивная, снабжена замком под ключ с двойной бородкой 3 мм;
- степень защиты – IP55.

Комплект поставки:

- каркас, монтажная плата, дверь, крышка, задняя панель, элементы кабельного ввода, монтажные аксессуары.

Чертежи:

- см. на сайте www.dkc.ru в разделе Поддержка.

Ширина, мм	Кол-во дверей, шт.	Цоколь	Пульт
600	1	R5ZP638	R5PN600
800	1	R5ZP838	R5PN800
1000	2	R5ZP1038	R5PN1000
1200	2	R5ZP1238	R5PN1200
1600	2	R5ZP1638	R5PN1600
2000	2	R5ZP2038	R5PN2000

Основание для стоек управления CN, VN



Назначение:

- организация места оператора.

Материал:

- каркас: сталь 1,5 мм, порошковое покрытие RAL 7035;
- задняя панель: сталь 1,5 мм, порошковое покрытие RAL 7035;
- кабельный ввод: оцинкованная сталь 1,5 мм;
- монтажная плата: оцинкованная сталь 2 мм;
- дверь: сталь 1,5 мм, порошковое покрытие RAL 7035.

Отличительные особенности:

- два варианта задней панели: CN – съемная панель; VN – задняя дверь;
- дверь реверсивная; дверь снабжена замком под ключ с двойной бородкой 3 мм;
- степень защиты – IP55.

Комплект поставки:

- каркас, монтажная плата, дверь, задняя панель (VN – задняя дверь), элементы кабельного ввода, монтажные аксессуары.

Чертежи:

- см. на сайте www.dkc.ru в разделе Поддержка.

Ширина, мм	Кол-во дверей, шт.	Серия CN		Серия VN	
		1	код	глубина, мм	код
600	1	430	R5CPC600	500	R5CPV600
800	1	430	R5CPC800	500	R5CPV800
1000	2	430	R5CPC1000	500	R5CPV1000
1200	2	430	R5CPC1200	500	R5CPV1200
1600	2	430	R5CPC1600	500	R5CPV1600

Верхняя секция для стоек управления CN, VN



Назначение:

- организация места оператора.

Материал:

- каркас: сталь 1,5 мм, порошковое покрытие RAL 7035;
- задняя часть: CN: панель – сталь 1,5 мм, порошковое покрытие RAL 7035; VN: дверь – сталь 2 мм, порошковое покрытие RAL 7035;
- кабельный ввод: оцинкованная сталь 1,5 мм;
- монтажная плата: оцинкованная сталь 2 мм;
- дверь: сталь 2 мм, порошковое покрытие RAL 7035.

Отличительные особенности:

- два варианта задней панели: CN – съемная панель; VN – задняя дверь;
- дверь реверсивная; дверь снабжена замком под ключ с двойной бородкой 3 мм;
- степень защиты – IP55.

Комплект поставки:

- каркас, монтажная плата, дверь, задняя панель (VN – задняя дверь), элементы кабельного ввода, монтажные аксессуары.

Чертежи:

- см. на сайте www.dkc.ru в разделе Поддержка.

Ширина, мм	Серия CN		Серия VN	
	глубина, мм	код	глубина, мм	код
600	430	R5APC600	500	R5APV600
800	430	R5APC800	500	R5APV800
1000	430	R5APC1000	500	R5APV1000
1200	430	R5APC1200	500	R5APV1200
1600	430	R5APC1600	500	R5APV1600

Консоль для стоек управления CN, VN



Назначение:

- организация места оператора.

Материал:

- каркас: сталь 1,5 мм, порошковое покрытие RAL 7035;
- крышка: сталь 2 мм, порошковое покрытие RAL 7035.

Отличительные особенности:

- крышка снабжена упорами для предотвращения самопроизвольного закрытия;
- крышка снабжена 2 замками под ключ с двойной бородкой 3 мм;
- степень защиты – IP55.

Комплект поставки:

- каркас, крышка, монтажные аксессуары.

Чертежи:

- см. на сайте www.dkc.ru в разделе Поддержка.

Ширина, мм	Серия CN		Серия VN	
	глубина, мм	код	глубина, мм	код
600	870	R5MPC600	940	R5MPV600
800	870	R5MPC800	940	R5MPV800
1000	870	R5MPC1000	940	R5MPV1000
1200	870	R5MPC1200	940	R5MPV1200
1600	870	R5MPC1600	940	R5MPV1600

Цоколь



Назначение:

- организация места оператора.

Материал:

- сталь 2,5 мм для угловых элементов, сталь 1,2 мм для фланцев, порошковое покрытие RAL 7011.

Отличительные особенности:

- модульная система для различных вариантов исполнения;
- для комплектации необходимо сконфигурировать цоколь из угловых элементов R5BP*, фронтальных и боковых фланцев R5FP*;
- возможность сборки цоколя высотой 200 мм.

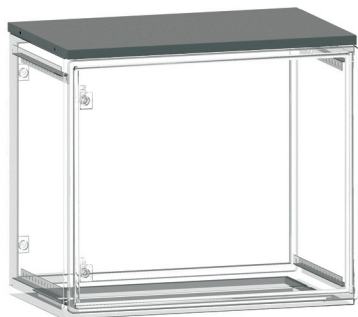
Комплект поставки:

- для угловых элементов (угловые элементы R5BP* – 4 шт., монтажные аксессуары);
- для фланцев (фланцы R5FP* – 2 шт., монтажные аксессуары).

Ширина, мм	Высота, мм	Код				
		серии CN / PN		серия VN		угловые элементы
		фронтальный фланец	боковой фланец	фронтальный фланец	боковой фланец	
600	100	R5FP60	R5FP38	R5FP60	R5FP50	R5BP01
800	100	R5FP80	R5FP38	R5FP80	R5FP50	R5BP01
1000	100	R5FP100	R5FP38	R5FP100	R5FP50	R5BP01
1200	100	R5FP120	R5FP38	R5FP120	R5FP50	R5BP01
1600	100	R5FP160	R5FP38	R5FP160	R5FP50	R5BP01
2000	100	R5FP200	R5FP38	–	–	R5BP01

Аксессуары для пультов управления

Крышка для основания и консолей стоек управления CN, VN



Назначение:

- организация места оператора.

Материал:

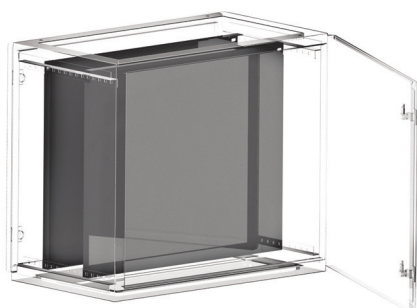
- сталь 1,5 мм, порошковое покрытие RAL 7035.

Комплект поставки:

- крышка, монтажные аксессуары.

Ширина стойки, мм	Ширина полки, мм	Серия CN		Серия VN	
		глубина, мм	код	глубина, мм	код
600	596	426	R5CC600	496	R5CV600
800	796	426	R5CC800	496	R5CV800
1000	996	426	R5CC1000	496	R5CV1000
1200	1196	426	R5CC1200	496	R5CV1200
1600	1596	426	R5CC1600	496	R5CV1600

Дополнительная монтажная плата для стоек управления



Назначение:

- организация места оператора.

Материал:

- оцинкованная сталь 2 мм.

Комплект поставки:

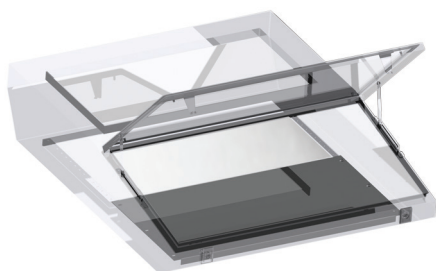
- плата, монтажные аксессуары.

Чертежи:

- см. на сайте www.dkc.ru в разделе Поддержка.

Ширина основания стойки, мм	Высота платы, мм	Ширина платы, мм	Код
600	600	531	R5PC600
800	600	731	R5PC800
1000	600	931	R5PC1000
1200	600	1131	R5PC1200
1600	600	1531	R5PC1600

Монтажная плата для консолей



Назначение:

- организация места оператора.

Материал:

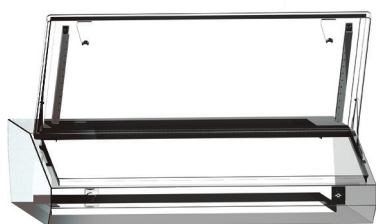
- оцинкованная сталь 2 мм.

Комплект поставки:

- плата, монтажные аксессуары.

Ширина полки, мм	Ширина платы, мм	Глубина платы, мм	Код
600	500	350	R5PPM600
800	700	350	R5PPM800
1000	900	350	R5PPM1000
1200	1100	350	R5PPM1200
1600	1500	350	R5PPM1600

Дверные рейки



Назначение:

- организация места оператора.

Материал:

- оцинкованная сталь 1,5 мм.

Отличительные особенности:

- монтируются на внутренней стороне крышки консоли к шпилькам.

Комплект поставки:

- рейки – 2 шт., монтажные аксессуары.

Серия	Код
PN	R5S01
CN, VN	R5S02

Рым-болты



Назначение:

- транспортировка стоек управления.

Материал:

- сталь.

Комплект поставки:

- рым-болты – 2 шт., монтажные аксессуары.

Описание	Код
Рым-болты для стоек управления	R5A34

Газовый упор



Назначение:

- организация места оператора.

Отличительные особенности:

- устанавливается взамен стандартного упора (не газового).

Комплект поставки:

- упоры – 2 шт., монтажные аксессуары.

Ширина крышки, мм						Код
600	800	1000	1200	1600	2000	
Допустимая нагрузка, кг						
10	7	–	–	–	–	R5MPG20
15	13	11	–	–	–	R5MPG25
–	–	17	15	11	–	R5MPG30
–	–	–	–	17	13	R5MPG35
–	–	–	–	–	18	R5MPG40

Схема монтажа пультов и стоек управления

