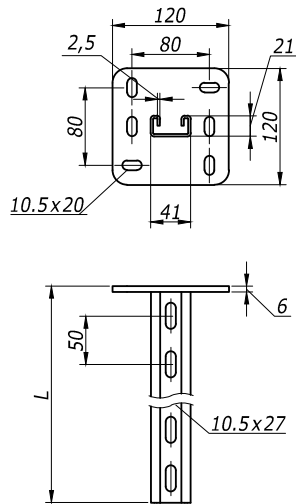
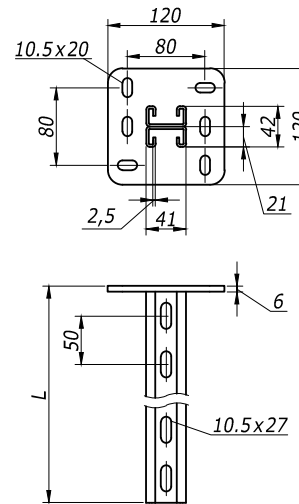


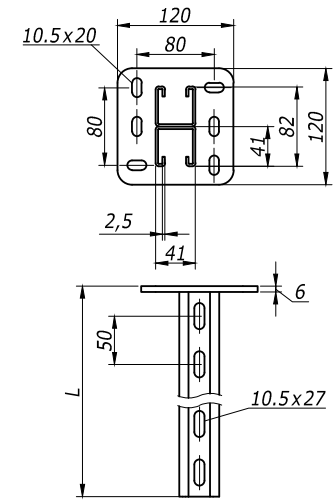
Подвес BSP-21



Подвес BSD-21



Подвес BSD-41



| B | Вес, | Код |
|------|--------|------------|
| мм | кг/ шт | |
| 300 | 1,17 | BSP2103HDZ |
| 400 | 1,36 | BSP2104HDZ |
| 500 | 1,55 | BSP2105HDZ |
| 600 | 1,74 | BSP2106HDZ |
| 800 | 2,12 | BSP2108HDZ |
| 1000 | 2,50 | BSP2110HDZ |

| B | Вес, | Код |
|------|--------|------------|
| мм | кг/ шт | |
| 200 | 1,36 | BSD2102HDZ |
| 300 | 1,68 | BSD2103HDZ |
| 400 | 2,12 | BSD2104HDZ |
| 500 | 2,50 | BSD2105HDZ |
| 600 | 2,88 | BSD2106HDZ |
| 800 | 3,64 | BSD2108HDZ |
| 1000 | 7,00 | BSD2110HDZ |
| 1200 | 5,16 | BSD2112HDZ |
| 1500 | 6,30 | BSD2115HDZ |
| 2000 | 8,20 | BSD2120HDZ |

| B | Вес, | Код |
|------|--------|------------|
| мм | кг/ шт | |
| 200 | 1,67 | BSD4102HDZ |
| 300 | 2,21 | BSD4103HDZ |
| 400 | 2,74 | BSD4104HDZ |
| 500 | 3,27 | BSD4105HDZ |
| 600 | 3,80 | BSD4106HDZ |
| 800 | 4,87 | BSD4108HDZ |
| 1000 | 5,70 | BSD4110HDZ |
| 1200 | 6,72 | BSD4112HDZ |
| 1500 | 8,59 | BSD4115HDZ |
| 2000 | 11,25 | BSD4120HDZ |

Инов. И Фодл. Подпись и дата Взам. инв. И 9

| Изм. | Кол.уч. | Лист | №док. | Подпись | Дата |
|----------|-------------------|------|-------|---------|------|
| Разраб. | Асеев | | | | |
| Пров. | Чередниченко Г.А. | | | | |
| Н.контр. | .. | | | | |

DKC-2012.L5.15

Подвес

| Стадия | Лист | Листов |
|--------|------|--------|
| P | 1 | 2 |

Габаритный чертёж



Формат А3