



## Освещение

### Задача

Одной из важных задач при строительстве супермаркета является организация эффективного и качественного освещения, отвечающего нормативным требованиям по уровню освещенности.

В супермаркете используется два типа освещения: рабочее, обеспечивающее нормируемые значения освещенности для работы и эксплуатации площади торгового помещения, и аварийное, предназначенное для использования в случае нарушения питания рабочего освещения. Также необходимо правильно организовать управление аварийным и рабочим освещением.



Скачать проект

Посмотреть на сайте [solution.dkc.ru/sm1](http://solution.dkc.ru/sm1)



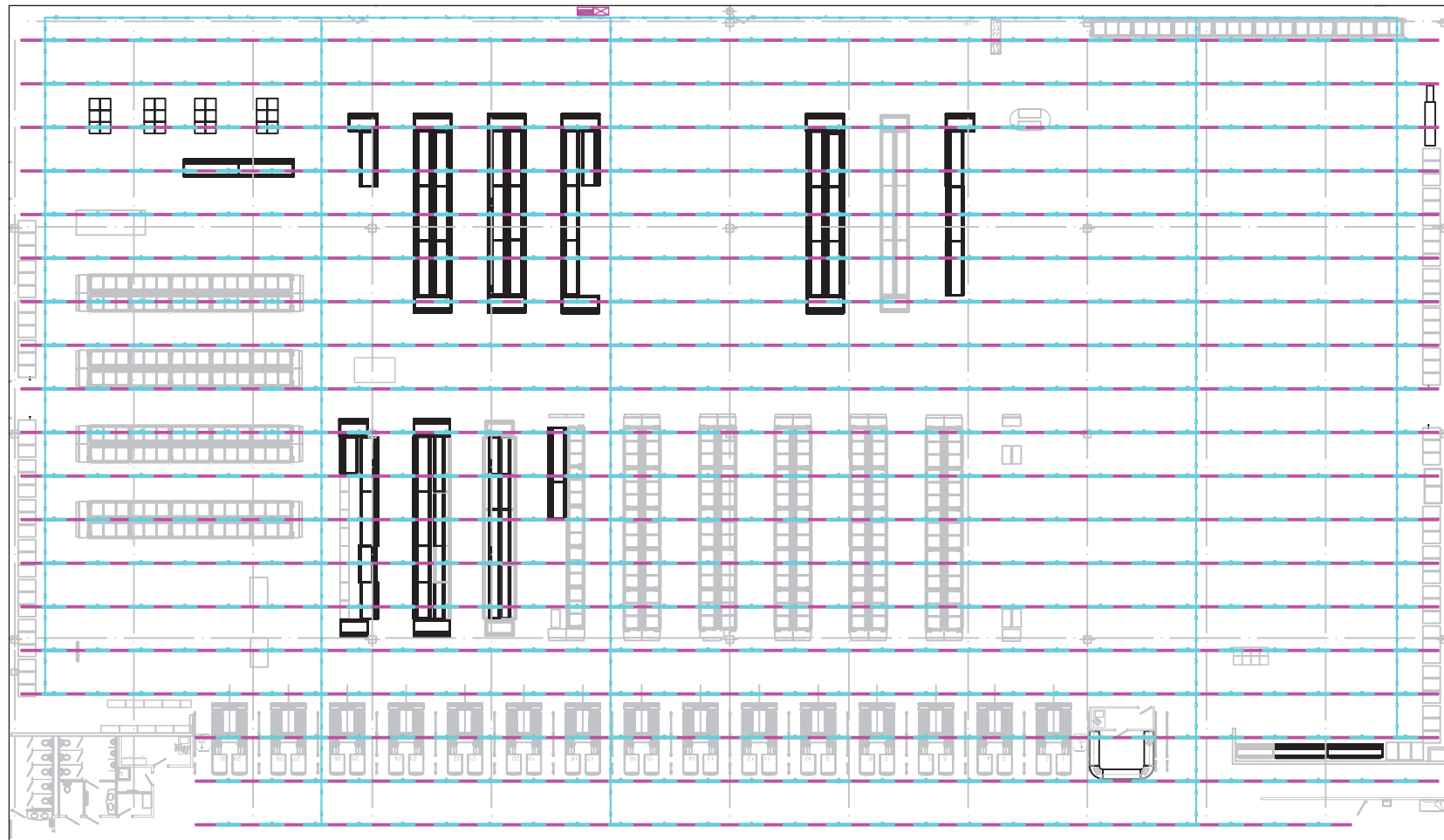


## Освещение

### Решение

Для организации освещения больших площадей рекомендуется использовать осветительный шинопровод "Hercules", который обеспечивает возможность быстрой и удобной замены или переноса светильников с возможностью их подвешивания на шинопровод и рядом с ним, и предоставляет широкий выбор сценариев освещения.

В небольших помещениях и для выделения локальных зон применяется система листовых перфорированных лотков "S5 Combitech" совместно с монтажными элементами серии "B5 Combitech". Благодаря наличию перфорации на дне лотка значительно сокращаются трудоемкие операции по креплению светильников, а боковая перфорация позволяет устанавливать на лоток ответвительные коробки системы "Express" с кабельными вводами, при помощи которых осуществляется отвод и соединение жил кабелей.



- Светильники светодиодные серий DOMINO
- Прокладка сетей в лотке
- Шинопровод осветительный
- Щит распределительный
- Щит аварийного освещения


*Н. контр.*

Освещение






## Зона приемки и разгрузки

### Задача

В зоне приемки и разгрузки товаров выполняются операции по разгрузке транспортных средств, а также прием и выемка товара из транспортной тары. В связи с постоянным движением транспортных средств важно обеспечить условия, исключающие механические повреждения системы электроснабжения при транспортировке грузов. Помимо основного освещения в данной зоне нужно организовать дополнительное, индивидуальное для каждого выезда.



Скачать проект

Посмотреть на сайте [solution.dkc.ru/sm9](https://solution.dkc.ru/sm9)



## Зона приемки и разгрузки

### Решение

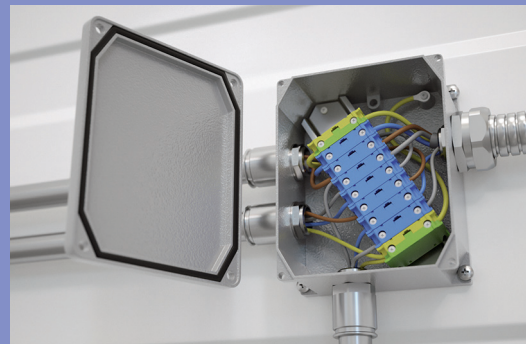
Для механической защиты электропроводки в каждой отдельной зоне приемки монтаж выполняется в металлических трубах "Cosmec".

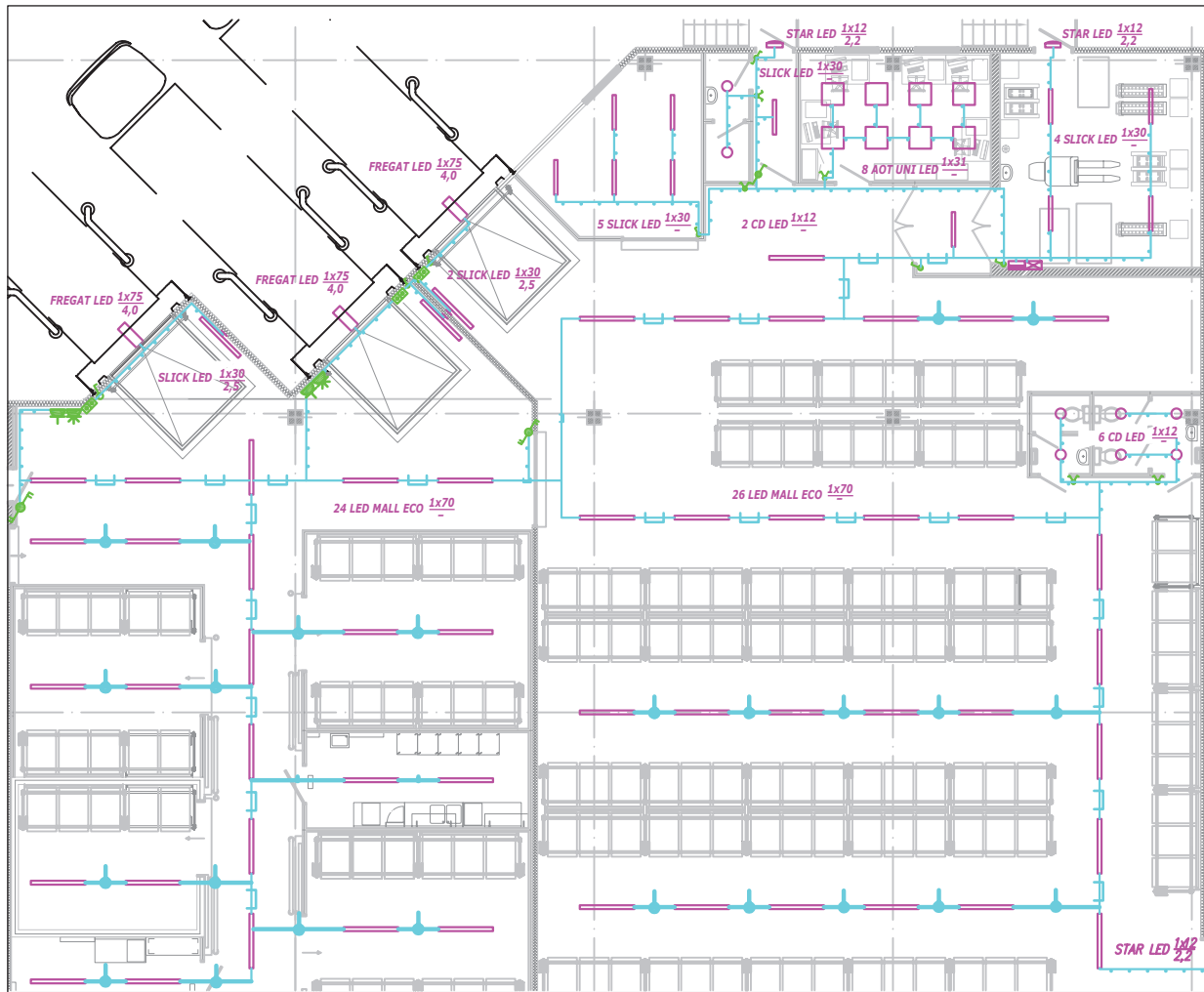
Жесткие металлические трубы рекомендуются для использования в местах, где имеется высокая вероятность повреждения проводки по причине падения перемещаемого груза.

В основании лотков системы "S5 Combitech" имеются специальные отверстия для быстрого и легкого соединения с трубами "Cosmec" с помощью аксессуаров.

Для создания дополнительного освещения в зоне приемки и разгрузки применяется осветительный шинопровод "Hercules". Прокладка кабельных линий осуществляется в металлических лотках "S5 Combitech" с креплением к стене и потолку.

Управление открыванием и закрыванием подъемной двери на объекте реализуется при помощи 1- и 2-кнопочных постов "Quadro", подвод питания к которым осуществляется в металлических трубах "Cosmec".





- Светильники светодиодные серий LED MALL и SLICK
- Светильник светодиодный серии AOT
- Светильник светодиодный серии CD
- ◡ Светильник светодиодный серии STAR
- ⚡ Переключатель однополюсный
- ⚡ Переключатель двухполюсный
- ⚡ Выключатель однополюсный
- ⚡ Выключатель двухполюсный
- Кнопочный пост
- ⚡ Розетка однофазная
- ⚡ Розетка трехфазная
- Прокладка сетей в лотке
- Шинопровод осветительный
- Прокладка сетей в трубе
- Щит распределительный
- Щит аварийного освещения

Взам. инв. №	
Инв. № подл.	Подпись и дата

Изм.	Кол.уч.	Лист	№ док.	Подпись	Дата		
Разраб.							
Пров.							
Н. контр.							

Зона приемки и разгрузки

Страница	Лист	Листов
Р	1	

