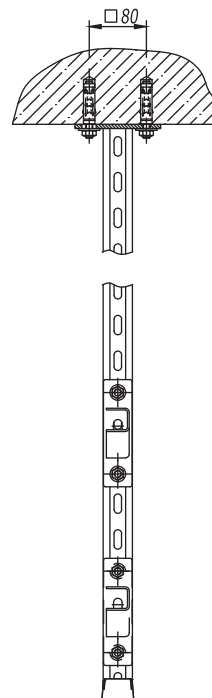
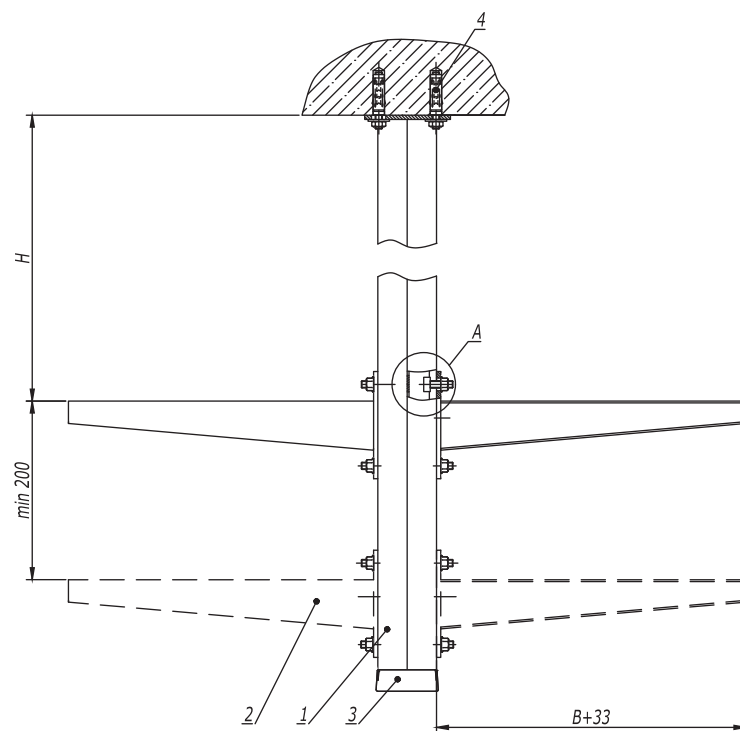
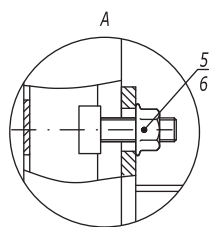


Подвес BSD-21/BSD-41



1. *Использовать совместно с шайбой M10 DIN 9021 (CM121000), 2 шт. на одну консоль.
2. H - высота подвеса.
3. B - ширина используемых лотков.



| Поз. | Наименование | Код | Кол. | Примечание |
|------|---|------------------|------|----------------|
| 1 | Подвес BSD-21/BSD-41 | BSD21**/ BSD41** | 1 | |
| 2 | Консоль ВВН-70/ВВН-60 (ВВР-41/ВВР-21/ВВД-21*) | | n | |
| 3 | Заглушка торцевая ВРО | ВРО4182 | 1 | |
| 4 | Анкер со шпилькой M10 | CM441060 | 4 | DKC-2018.M5.01 |
| 5 | Винт для крепления к профилю M10x30 | CM041030 | n-2 | |
| 6 | Гайка с насечкой M10 DIN 6923 | CM101000 | n-2 | |

DKC-2018.B5.07

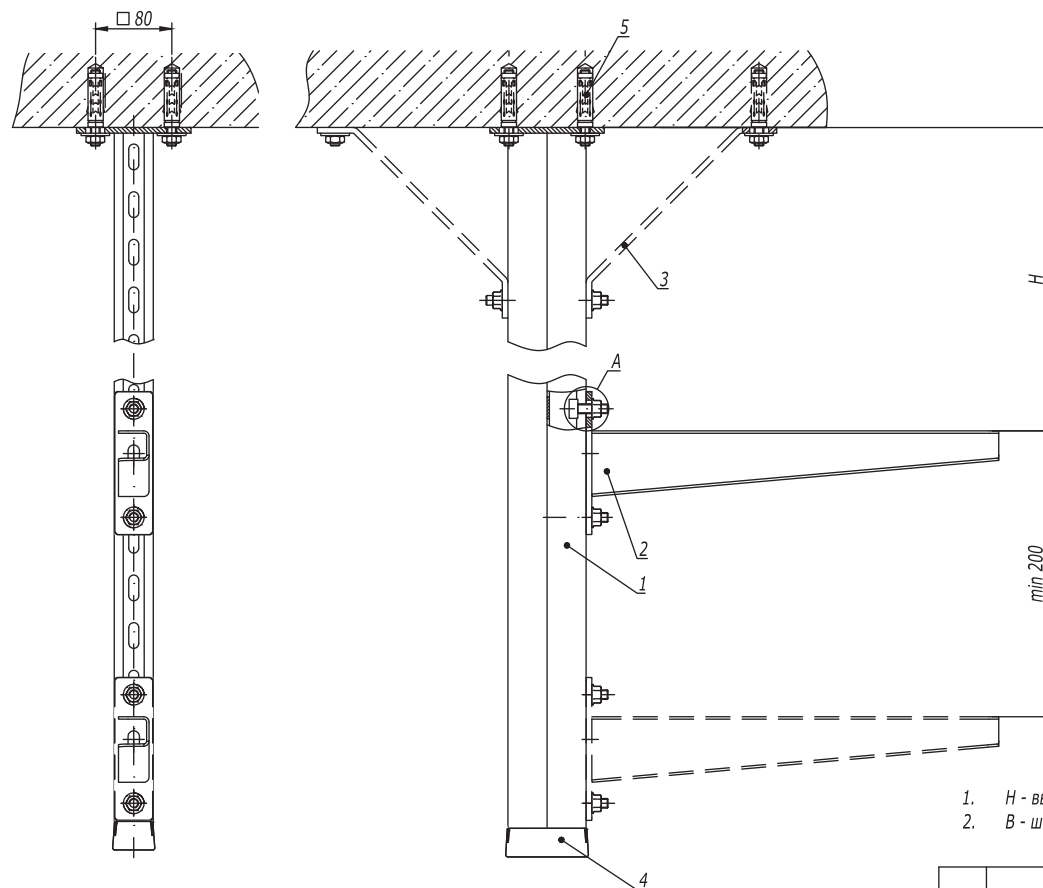
| Изм. | Кол.уч. | Лист | № док. | Подпись | Дата |
|------------|------------------|------|--------|---------|-------|
| Разработал | Тиунов И.А. | | | | 09.18 |
| Проверил | Чередищенко Г.А. | | | | 09.18 |
| Утвердил | Дядичко А.В. | | | | 09.18 |

Подвес к потолку симметричный

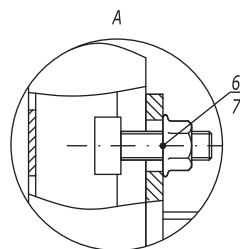
| Стадия | Лист | Листов |
|--------|------|--------|
| | 1 | 2 |

DKC

| | |
|----------------|---------------|
| Инв. № подл. | Взаим. инв. № |
| Подпись и дата | |



1. H - высота подвеса.
2. B - ширина используемых лотков.



| Поз. | Наименование | Код | Кол. | Примечание |
|------|---|------------------|-------|----------------|
| 1 | Подвес BSD-21/BSD-41 | BSD21**/ BSD41** | 1 | |
| 2 | Консоль ВВН -70/ВВН -60 (ВВР-41/ВВР-21/ВВД-21*) | | n | |
| 3 | Укосина ВМУ-60 | ВМУ60** | 1 | |
| 4 | Заглушка торцевая ВРО | ВРО4182 | 1 | |
| 5 | Анкер со шпилькой М10 | СМ441060 | 5 | DKC-2018.M5.01 |
| 6 | Винт для крепления к профилю М10х30 | СМ041030 | n·2+1 | |
| 7 | Гайка с насечкой М10 DIN 6923 | СМ101000 | n·2+1 | |

DKC-2018.B5.08

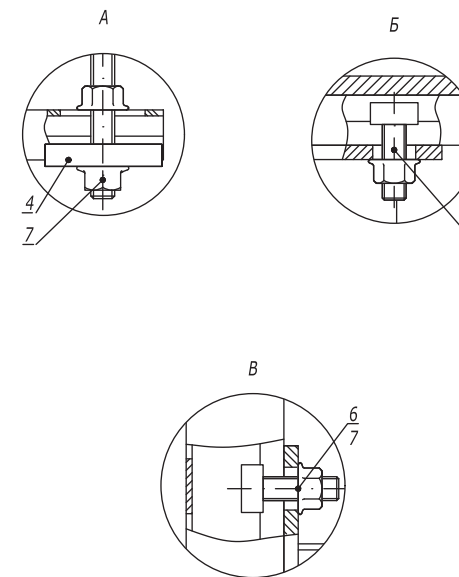
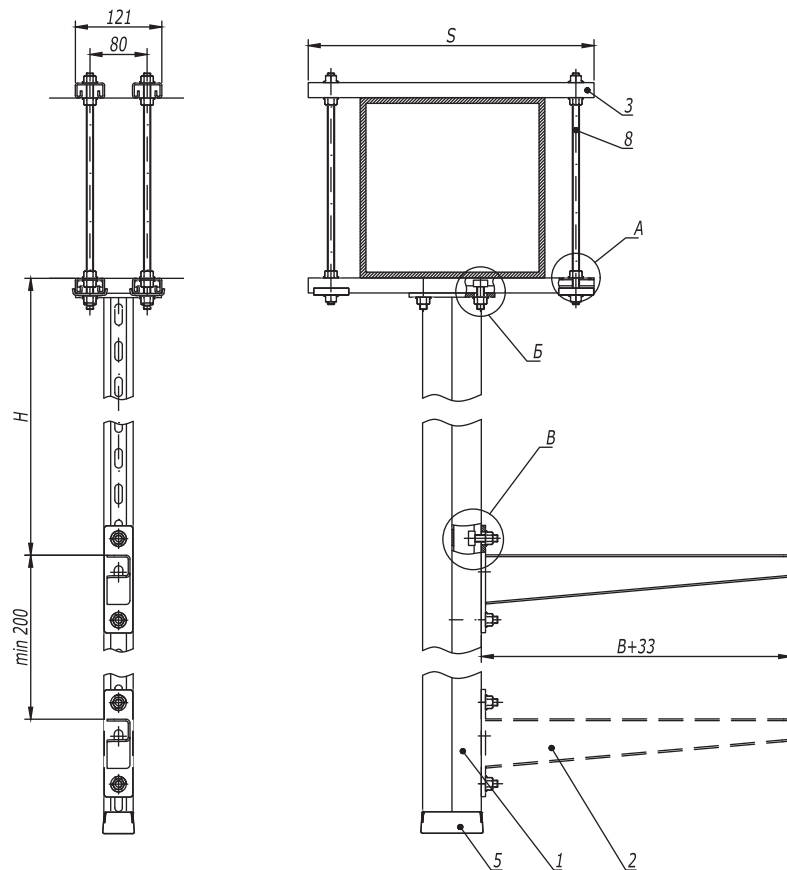
| Изм. | Кол.уч. | Лист | № док. | Подпись | Дата |
|------------|------------------|------|--------|---------|-------|
| Разработал | Тиунов И.А. | | | | 09.18 |
| Проверил | Чередищенко Г.А. | | | | 09.18 |
| Утвердил | Дядичко А.В. | | | | 09.18 |

Подвес к потолку односторонний

| Стадия | Лист | Листов |
|--------|------|--------|
| | | 1 |

DKC

| | | |
|--------------|----------------|---------------|
| Инв. № подл. | Подпись и дата | Взаим. инв. № |
| | | |



1. *Использовать совместно с шайбой M10 DIN 9021 (CM121000), 2 шт. на одну консоль.
2. H - высота подвеса.
3. B - ширина используемых лотков.

| Поз. | Наименование | Код | Кол. | Примечание |
|------|---|---------------------------|--------|------------|
| 1 | Подвес BSD-41/BSD-21/BSP-21 | BSD41**/ BSD21**/ BSP21** | 1 | |
| 2 | Консоль BBN-70/BBN-60 (BBP-41/BBP-21/BBD-21*) | | n | |
| 3 | Профиль BPL-21/Профиль BPM-21 | BPL21**/ BPM21** | 4 | |
| 4 | Опорная пластина для С-образных профилей BHM-41 | BHM4141 | 4 | |
| 5 | Заглушка торцевая BPO | BPO4182 | 1 | |
| 6 | Винт для крепления к профилю M10x30 | CM041030 | n·2+4 | |
| 7 | Гайка с насечкой M10 DIN 6923 | CM101000 | n·2+20 | |
| 8 | Шпилька резьбовая M10 DIN 975/976 | CM201001 | 4 | |

DKC-2018.B5.13

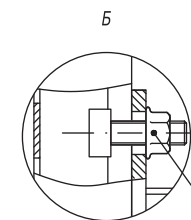
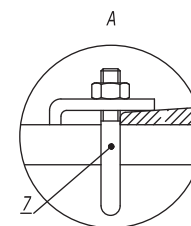
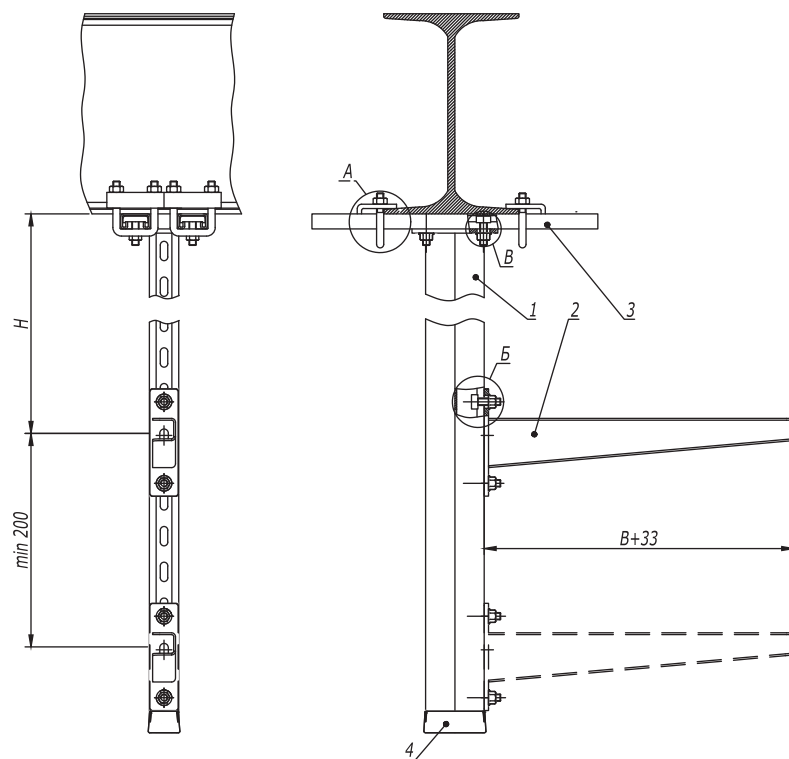
| | | | | | |
|------------|------------------|------|--------|---------|-------|
| Изм. | Кол.уч. | Лист | № док. | Подпись | Дата |
| Разработал | Тиунов И.А. | | | | 09.18 |
| Проверил | Чередищенко Г.А. | | | | 09.18 |
| Утвердил | Дядичко А.В. | | | | 09.18 |

Крепление подвеса вдоль/поперек балки

| | | |
|--------|------|--------|
| Стадия | Лист | Листов |
| | | 1 |



| | | |
|---------------|----------------|---------------|
| Инов. № подл. | Подпись и дата | Взаим. инв. № |
| | | |



1. *Использовать совместно с шайбой M10 DIN9021 (CM121000), 2 шт. на одну консоль.
2. H - высота подвеса.
3. B - ширина используемых лотков.

| Поз. | Наименование | Код | Кол. | Примечание |
|------|---|---------------------------|-------|------------|
| 1 | Подвес BSD-41/BSD-21/BSP-21 | BSD41**/ BSD21**/ BSP21** | 1 | |
| 2 | Консоль ВВН-70/ВВН-60 (ВВР-41/ВВР-21/ВВД-21*) | | n | |
| 3 | Профиль ВРЛ-21/ВРМ-21 | ВРЛ21**/ ВРМ21** | 2 | |
| 4 | Заглушка торцевая ВРО | ВРО4182 | 1 | |
| 5 | Винт для крепления к профилю М10х30 | СМ041030 | n·2+4 | |
| 6 | Гайка с насечкой М10 DIN 6923 | СМ101000 | n·2+4 | |
| 7 | Крепеж к металлическим балкам/Закрывающая трубуцина М10 | ВМН1010НDZ/СМ301001 | 4 | |

DKC-2018.B5.15

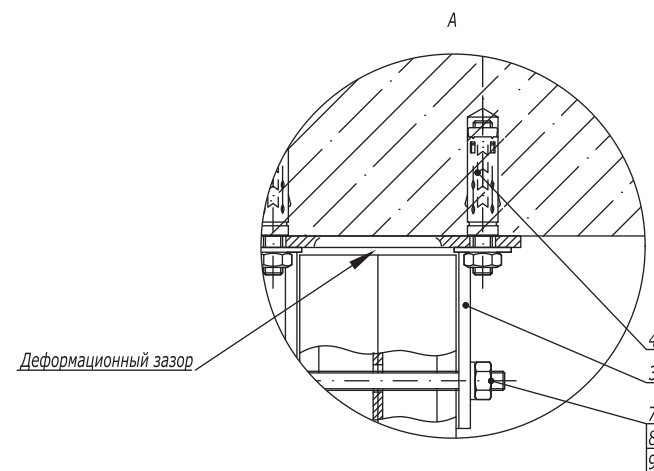
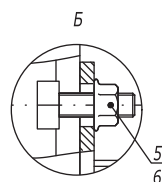
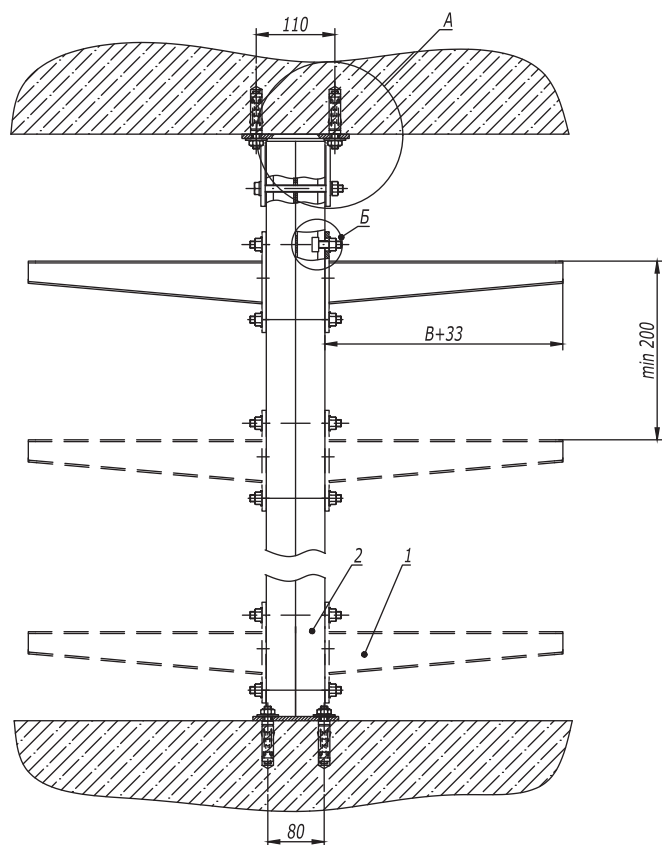
| Изм. | Кол.уч. | Лист | № док. | Подпись | Дата |
|------------|------------------|------|--------|---------|-------|
| Разработал | Тиунов И.А. | | | | 09.18 |
| Проверил | Чередищенко Г.А. | | | | 09.18 |
| Утвердил | Дядичко А.В. | | | | 09.18 |

Крепление подвеса вдоль/поперек двутавра

| Стадия | Лист | Листов |
|--------|------|--------|
| | - | 1 |

DKC

| | | |
|--------------|----------------|---------------|
| Инв. № подл. | Подпись и дата | Взаим. инв. № |
| | | |



1. H - высота подвеса.
2. B - ширина используемых лотков.

| Поз. | Наименование | Код | Кол. | Примечание |
|------|---|------------|-------|----------------|
| 1 | Консоль ВВН-70/ВВН-60 (ВВР-41/ВВР-21/ВВД-21*) | | n | |
| 2 | Подвес BSD-41 | BSD41** | 1 | |
| 3 | Монтажная опора для профиля 82x41 | BSF8201HDZ | 1 | |
| 4 | Анкер со шпилькой M10 | CM441060 | 6 | DKC-2018.M5.01 |
| 5 | Винт для крепления к профилю M10x30 | CM041030 | $n-2$ | |
| 6 | Гайка с насечкой M10 DIN 6923 | CM101000 | $n-2$ | |
| 7 | Гайка шестигранная M10 DIN 934 | CM111000 | 1 | |
| 8 | Шайба M10 DIN 125 | CM241000 | 2 | |
| 9 | Болт с шестигранной головкой M10x120 DIN 933 | CM081012 | 1 | |

DKC-2018.B5.24

| Изм. | Кол.уч. | Лист | № док. | Подпись | Дата |
|------------|------------------|------|--------|---------|-------|
| Разработал | Тиунов И.А. | | | | 09.18 |
| Проверил | Чередищенко Г.А. | | | | 09.18 |
| Утвердил | Дядичко А.В. | | | | 09.18 |

Опора в распор

| Стадия | Лист | Листов |
|--------|------|--------|
| | | 1 |

DKC

Инв. № подл.

Подпись и дата

Взаим. инв. №