



## Кассовая зона

### Задача

Для организации стабильной работы кассовой зоны супермаркета необходимо предусмотреть надежное электропитание кассового оборудования. Для осуществления контроля кассовых операций следует выполнить установку систем видеонаблюдения прямо над кассами.



Скачать проект

Посмотреть на сайте [solution.dkc.ru/sm2](http://solution.dkc.ru/sm2)



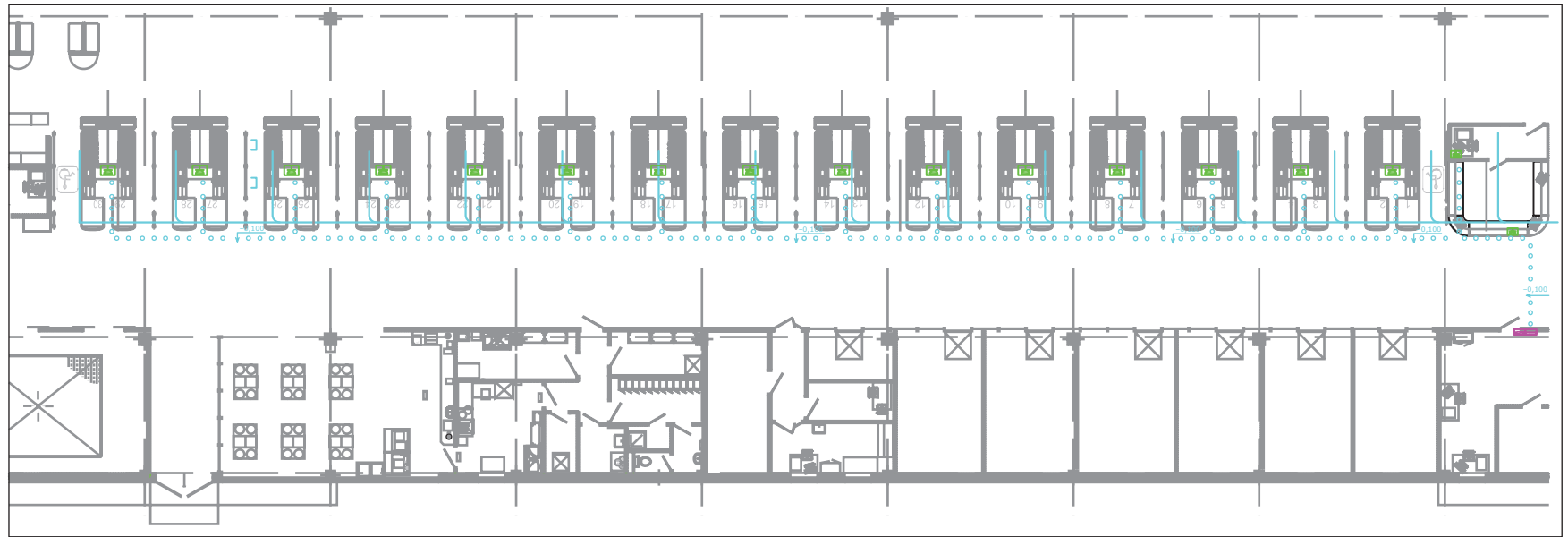
## Кассовая зона


### Решение


Для подвода электропитания к кассам рекомендуется использовать гибкие гофрированные трубы из ПНД совместно с аксессуарами серии "Оctopus", которые обеспечивают надежную механическую защиту кабельной линии, и напольные лючки системы "In-liner Front", предназначенные для организации рабочего пространства кассовой зоны с силовыми и информационными розетками в фальшполах. Также можно осуществить подвод кабелей к башенкам BUS системы "In-liner Front", которые по мере необходимости можно увеличить по высоте для установки дополнительных розеток ДКС.

Для организации дополнительного освещения и подключения камер видеонаблюдения над зоной касс можно использовать листовые металлические лотки "S5 Combitech", имеющие высокую нагрузочную способность и предохраняющие кабель от механических повреждений.

Для удобной организации и управления электропитанием кассовой зоны используются пластиковые модульные щитки "RAM base".



 Лючок напольный

 Прокладка сетей в трубе

Инв. № подл.	
Подпись и дата	
Взам. инв. №	

Изм.	Кол.уч.	Лист	№ док.	Подпись	Дата
Разраб.					
Пров.					
Н. контр.					

Кассы

Стадия	Лист	Листов
Р	1	





## Кулинария

### Задача

В зоне кулинарии требуется осуществить подключение мощного оборудования типа жарочных шкафов и пароконвектоматов с учетом возможности их перемещения в случае возникновения необходимости в проведении ремонтных работ. Также необходимо предусмотреть защиту персонала от случайного поражения электрическим током во время обслуживания оборудования.



Скачать проект

Посмотреть на сайте [solution.dkc.ru/sm3](http://solution.dkc.ru/sm3)



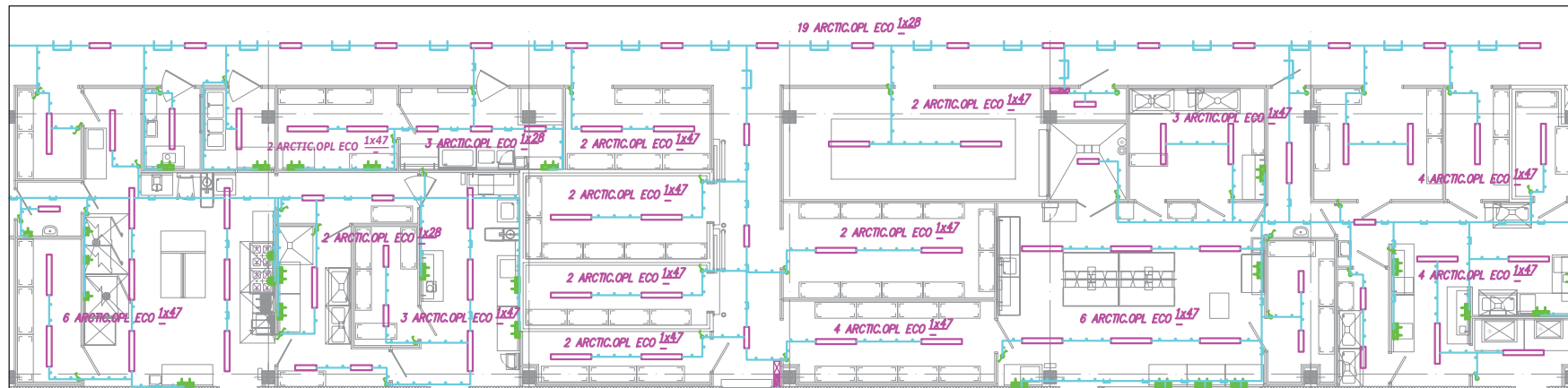
# Кулинария

## Решение

Для организации кабельной трассы в зоне кулинарии рекомендуется использовать систему кабельных лотков, монтажных элементов и креплений серии "Combitech", имеющих высокую нагрузочную способность и предохраняющих кабель от механических повреждений.

Сам лоток "S5 Combitech" крепится к опорной поверхности с помощью специальных подвесов. Отвод и соединение жил кабелей осуществляется с помощью ответвительных коробок системы "Express" с кабельными вводами.

Для организации максимально удобного и надежного подключения мощного оборудования, рассчитанного на большие токи, следует использовать разъемы серии "Quadro", что позволит упростить перемещение оборудования для ремонта и последующего обслуживания. Для исключения попадания воды рекомендуется установка разъемов с повышенной степенью защиты.



— Светильники светодиодные серий ARCTIC

🔌 Переключатель однополюсный

🔌 Выключатель однополюсный

🔌 Розетка однофазная

🔌 Розетка трехфазная

— Прокладка сетей в лотке

— Прокладка сетей в трубе

⊠ Щит распределительный

⊠ Щит аварийного освещения

Взам. инв. №

Подпись и дата

Инв. № подл.

Изм.	Кол.уч.	Лист	№ док.	Подпись	Дата
Разраб.					
Пров.					
Н. контр.					

Кулинария

Стадия	Лист	Листов
Р	1	





## Бутик

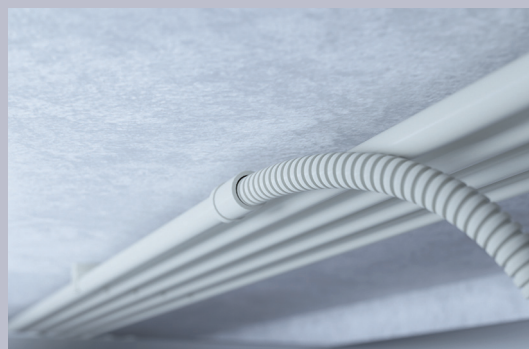
### Задача

Необходимо разместить легкодоступные точки для подключения техники и организовать свободное пространство, максимально скрыв все элементы проводки, чтобы не препятствовать перемещению людей и обеспечить гибкость зонирования.



Скачать проект

Посмотреть на сайте [solution.dkc.ru/sm4](http://solution.dkc.ru/sm4)



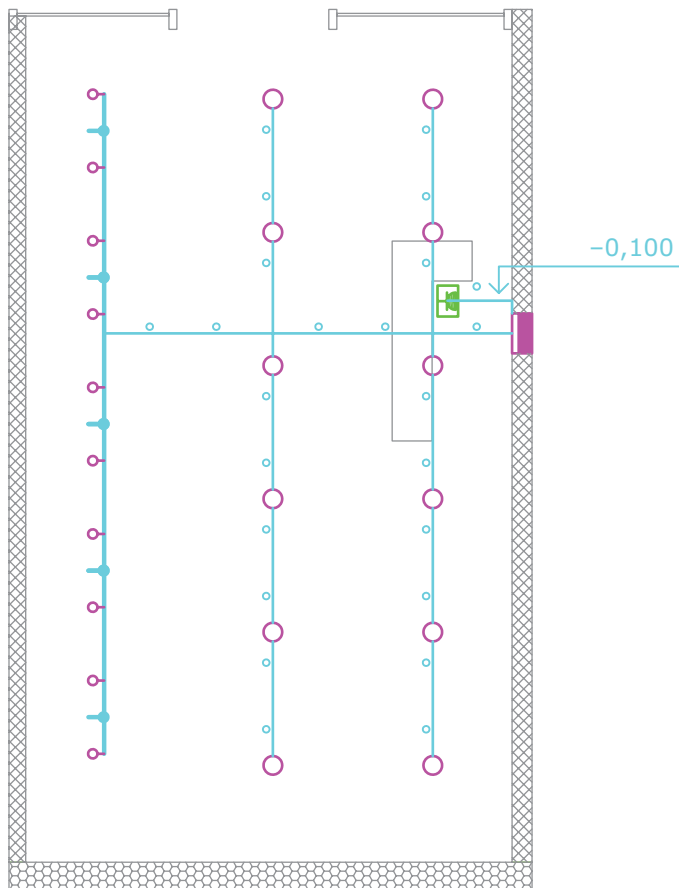
## Бутик

### Решение

Для размещения точек подключения на стенах используются электрические розетки "Brava". Прокладку групповых электрических сетей можно выполнить с помощью гибких гофрированных труб "Octopus", обеспечивающих дополнительную изоляцию кабеля и исключающих поражение током при повреждении основной изоляции кабеля. Пластиковые трубы прокладываются в штробах стен, под навесным потолком и в полах, при этом можно проложить трассы различной конфигурации, уложив трубы компактно рядом.

В случае отсутствия возможности для размещения точек подключения оборудования на стенах, либо применения напольных решений можно использовать напольный лючок системы "In-liner Front", предназначенный для монтажа электроустановочных изделий и автоматических выключателей под фальшполом, либо в стяжке пола. Поверхность крышки лючка утеплена ниже уровня пола, что позволяет выполнить монтаж поверх крышки плитки, коврового покрытия или линолеума в открытых интерьерах.





- Святильник светодиодный серии DL
- Святильник светодиодный серии BELL
- Лючок напольный
- Шинопровод троллейный
- Прокладка сетей в трубе
- Щит распределительный

Взам. инв. №	
Подпись и дата	
Инв. № подл.	

Изм.	Кол.уч.	Лист	№ док.	Подпись	Дата
Разраб.					
Пров.					
Н. контр.					

Бутик

Стадия	Лист	Листов
Р	1	





## Безопасность

### Задача

На стадии проектирования торгового помещения необходимо предпринять ряд средств и мер для обеспечения эффективной системы безопасности в зонах с повышенным риском совершения несанкционированных действий. К техническим средствам защиты относятся: система видеонаблюдения, система сигнализации и противопожарной системы, обеспечивающие безопасность магазина самообслуживания.



Скачать проект

Посмотреть на сайте [solution.dkc.ru/sm7](http://solution.dkc.ru/sm7)



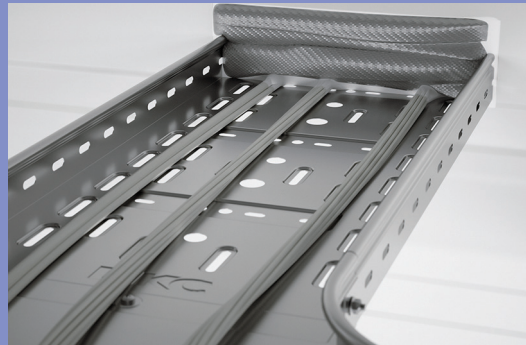
# Безопасность

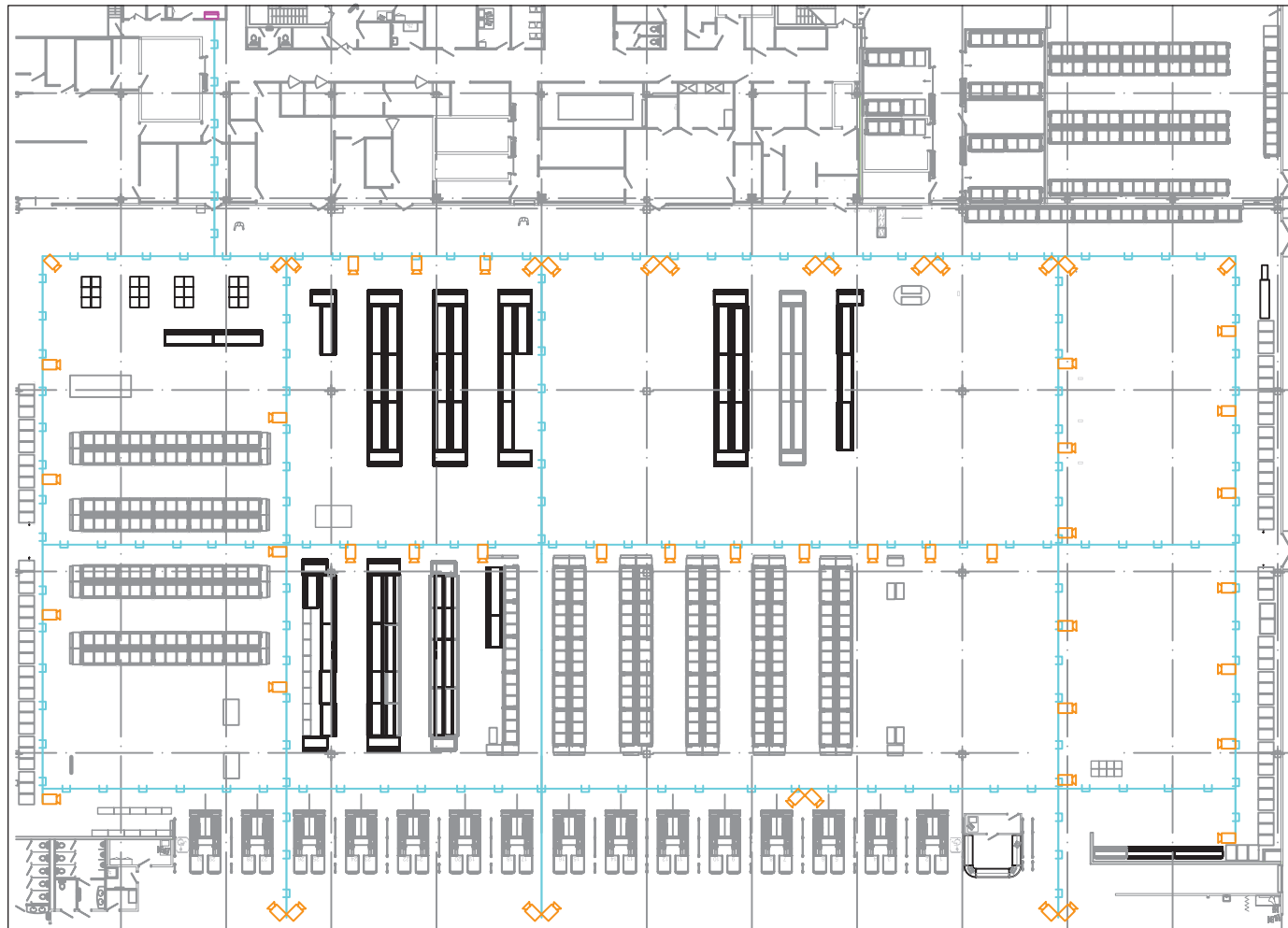
## Решение




Для размещения сетевого, телекоммуникационного и серверного оборудования используются ИТ-шкафы "RAM telecom". Подведение питания к ИТ-оборудованию осуществляется через промышленные разъемы "Quadro". Вентиляция оборудования внутри шкафа обеспечивается через вентиляционные модули. Все корпуса оснащены замками, ограничивающими несанкционированный доступ к оборудованию, но обеспечивающими к нему легкий доступ персонала.

Для защиты оборудования от сбоев в электросети в ИТ-шкафы устанавливаются ИБП "RAM batt" серии Small Convert.

Для создания кабельных трасс, а также для установки световых оповещателей, ответвительных коробок и активного сетевого оборудования можно использовать систему листовых лотков "S5 Combitech". При переходе кабельной трассы в соседнюю зону через огнестойкую стену I90, согласно требованиям пожарной безопасности, необходимо использовать огнезащитные перегородки и огнестойкие подушки DB. Управление системой сигнализации осуществляется при помощи 1- и 2-кнопочных постов "Quadro", подвод питания к которым выполняется в металлических трубах "Cosmec".





-  Прокладка сетей в лотке
-  Шкаф системы видеонаблюдения
-  Камера видеонаблюдения

Инв. № подл.	Взам. инв. №
Инв. № подл.	Взам. инв. №

Подпись и дата

Изм.	Кол.уч.	Лист	N <sup>o</sup> док	Подпись	Дата
Разраб.					
Пров.					
Н.контр.					

Безопасность

Стадия	Лист	Листов
Р	1	





## Зона приемки и разгрузки

### Задача

В зоне приемки и разгрузки товаров выполняются операции по разгрузке транспортных средств, а также прием и выемка товара из транспортной тары. В связи с постоянным движением транспортных средств важно обеспечить условия, исключающие механические повреждения системы электроснабжения при транспортировке грузов. Помимо основного освещения в данной зоне нужно организовать дополнительное, индивидуальное для каждого выезда.



Скачать проект

Посмотреть на сайте [solution.dkc.ru/sm9](https://solution.dkc.ru/sm9)



## Зона приемки и разгрузки

### Решение

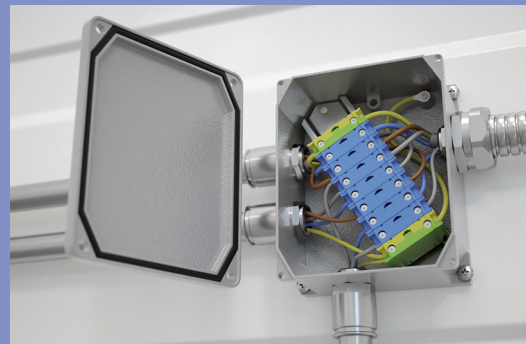
Для механической защиты электропроводки в каждой отдельной зоне приемки монтаж выполняется в металлических трубах "Cosmec".

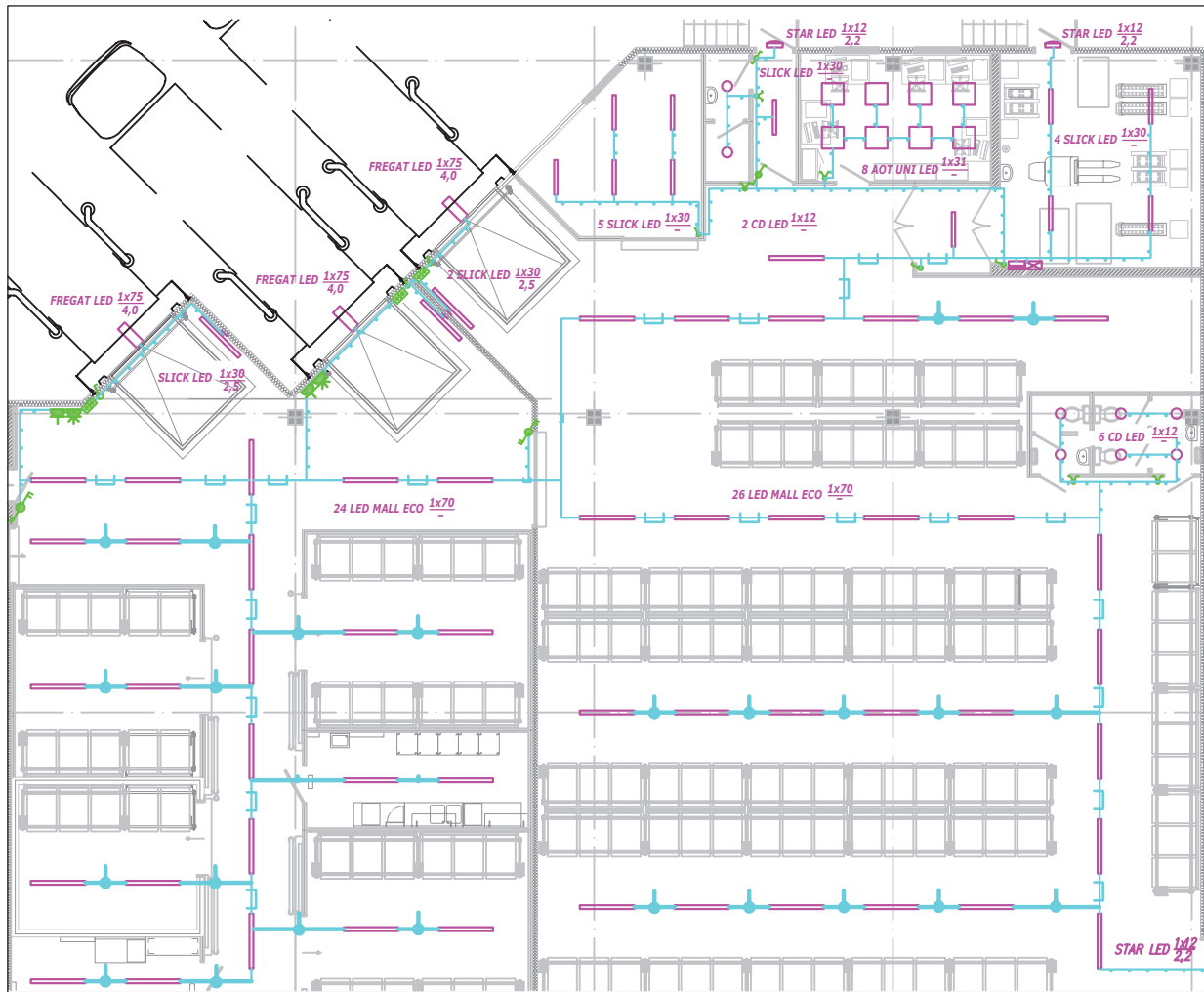
Жесткие металлические трубы рекомендуются для использования в местах, где имеется высокая вероятность повреждения проводки по причине падения перемещаемого груза.

В основании лотков системы "S5 Combitech" имеются специальные отверстия для быстрого и легкого соединения с трубами "Cosmec" с помощью аксессуаров.

Для создания дополнительного освещения в зоне приемки и разгрузки применяется осветительный шинопровод "Hercules". Прокладка кабельных линий осуществляется в металлических лотках "S5 Combitech" с креплением к стене и потолку.

Управление открыванием и закрыванием подъемной двери на объекте реализуется при помощи 1- и 2-кнопочных постов "Quadro", подвод питания к которым осуществляется в металлических трубах "Cosmec".





- Светильники светодиодные серий LED MALL и SLICK
- Светильник светодиодный серии AOT
- Светильник светодиодный серии CD
- ◡ Светильник светодиодный серии STAR
- ⚡ Переключатель однополюсный
- ⚡ Переключатель двухполюсный
- ⚡ Выключатель однополюсный
- ⚡ Выключатель двухполюсный
- Кнопочный пост
- ⚡ Розетка однофазная
- ⚡ Розетка трехфазная
- Прокладка сетей в лотке
- Шинопровод осветительный
- Прокладка сетей в трубе
- Щит распределительный
- Щит аварийного освещения

Взам. инв. №	
Инв. № подл.	Подпись и дата

Изм.	Кол.уч.	Лист	№ док.	Подпись	Дата		
Разраб.							
Пров.							
Н. контр.							

Зона приемки и разгрузки

Страница	Лист	Листов
Р	1	

