

Зона хранения

Задача

Зона хранения занимает наибольшую часть площадей складского комплекса. Товары хранятся на стеллажах и паллетах. Ширина главных проездов для свободного перемещения электрокаров и погрузчиков составляет не менее 12 метров. Высота от уровня пола до потолка достигает 13 метров. Сложными задачами в таком огромном пространстве становятся соблюдение нормативных параметров освещения, удобство монтажа и последующего обслуживания.



Посмотреть и скачать общий проект на solution.dkc.ru/ws1



Зона хранения

Решение

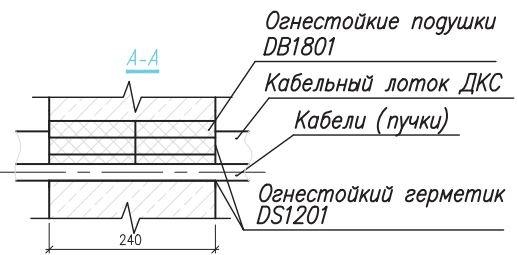
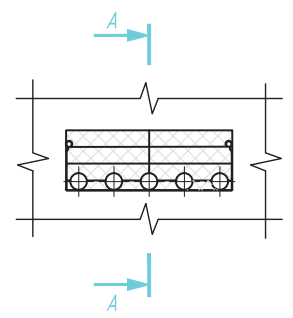
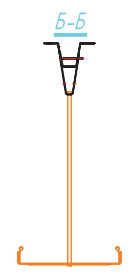
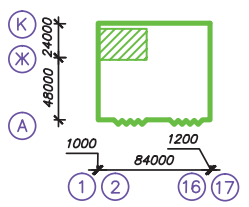
Для решения задачи можно использовать классические кабельные линии, но гораздо удобнее проложить осветительный шинопровод "Hercules". С его помощью можно в короткий срок создавать сети освещения и оперативно вносить необходимые изменения. Решение на основе шинопроводов позволяет легко перемещать светильники и менять расположение линии.

Зона хранения должна быть оборудована аварийным и рабочим освещением. Для организации аварийного освещения используются отдельная сеть и отдельные источники питания повышенной надежности.

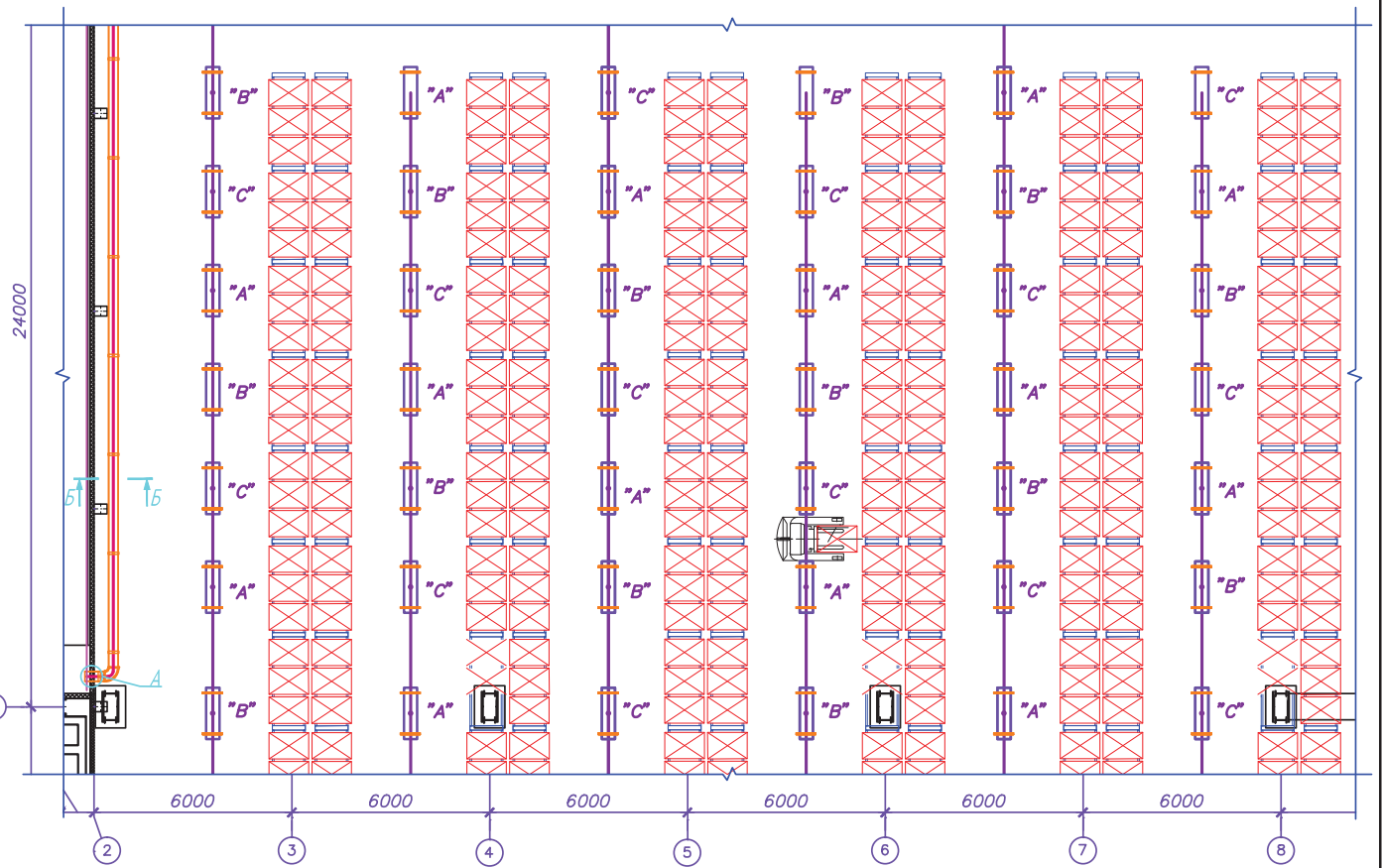
Управление освещением склада будет осуществляться оборудованием, установленным в шкаф освещения на базе металлических корпусов "RAM block" серии ST. Корпуса данной серии имеют металлическую личинку замка, которая предотвращает разрушение основного элемента запорного механизма при эксплуатации.

При переходе кабельной трассы в соседнюю зону через огнестойкую стену I90, согласно требованиям пожарной безопасности, нужно использовать специальные огнезащитные перегородки и огнестойкие подушки DB.

Схема блокировки



Все получившиеся в ходе монтажа проходки щели и стыки необходимо заполнить огнестойким герметиком.



| | |
|----------------|--|
| Взам. инв. № | |
| Подпись и дата | |
| Инв. № подл. | |

| Изм. | Кол.уч. | Лист | № док. | Подпись | Дата |
|-----------|---------|------|--------|---------|------|
| Разраб. | | | | | |
| Пров. | | | | | |
| Н. контр. | | | | | |

Зона хранения

| Стация | Лист | Листов |
|--------|------|--------|
| Р | 1 | 1 |





Зона отгрузки

Задача

В зоне отгрузки товаров выполняются операции по разгрузке транспортных средств, а также прием и выемка товара из транспортной тары. Габариты зоны рассчитываются с учетом соответствующих норм и грузооборота склада. В зоне происходит постоянное движение транспортных средств, поэтому здесь важно обеспечить условия, исключающие механические повреждения системы электроснабжения при транспортировке грузов. Помимо основного освещения в данной зоне нужно организовать дополнительное, индивидуальное для каждого выезда.



Посмотреть и скачать общий проект на solution.dkc.ru/ws2



Зона отгрузки

Решение

Для механической защиты электропроводки в каждой отдельной зоне погрузки монтаж выполняется в металлических трубах "Cosmec".

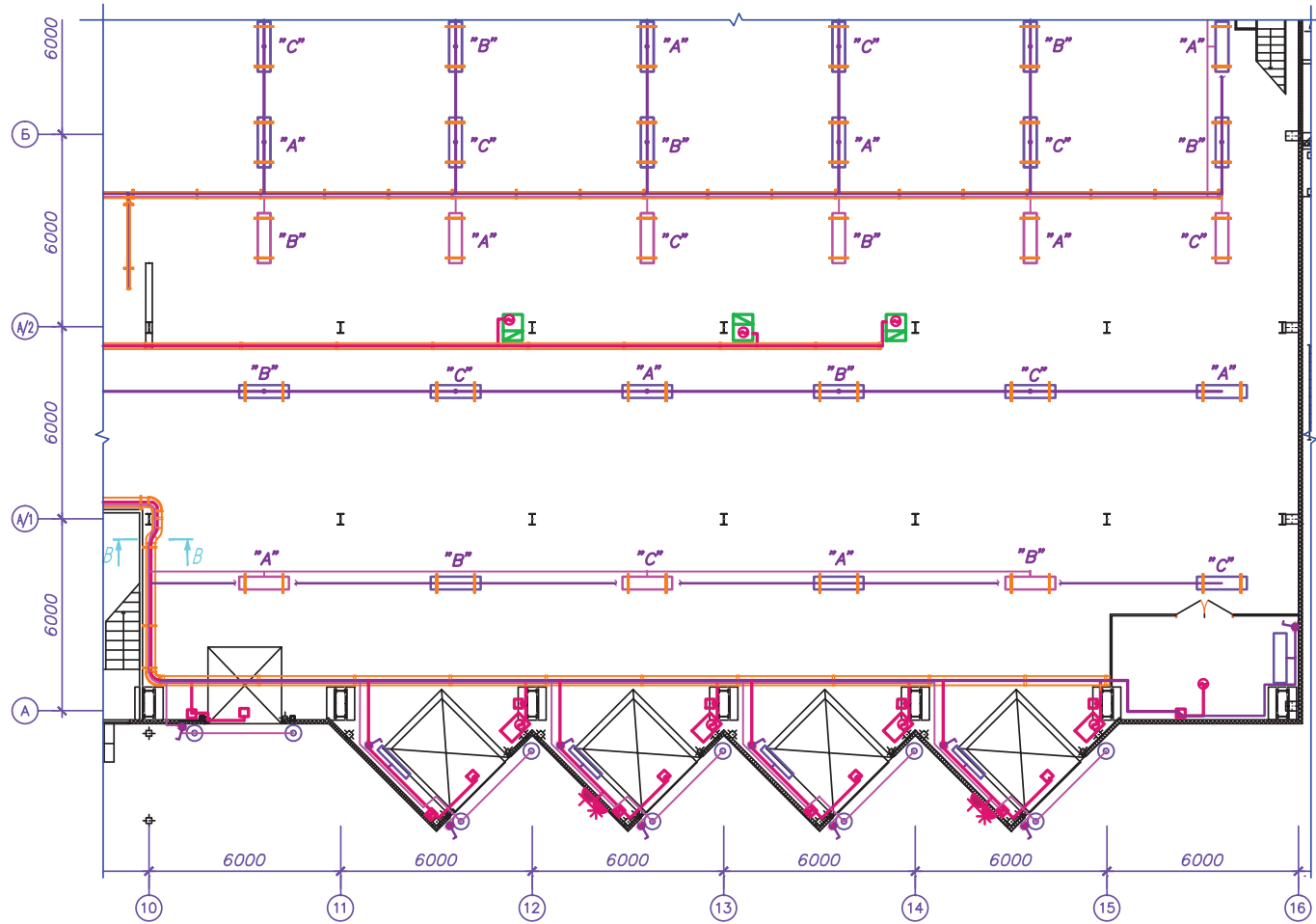
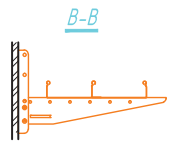
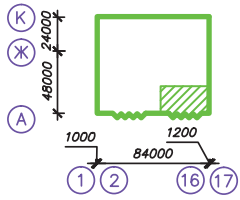
Жесткие металлические трубы рекомендуются для использования в местах, где имеется высокая вероятность повреждения проводки вследствие случайного наезда кара или по причине падения перемещаемого груза.

В основании лотков системы "S5 Combitech" имеются специальные отверстия для быстрого и легкого соединения с трубами "Cosmec" с помощью аксессуаров.

Для создания дополнительного освещения в зоне отгрузки применяется осветительный шинопровод "Hercules". Прокладка кабельных линий осуществляется в металлических лотках "S5 Combitech" с креплением к стене и потолку.

Управление открыванием и закрыванием подъемной двери на объекте реализуется при помощи 1- и 2-кнопочных постов, к которым подвод питания оптимально выполнять в металлических трубах "Cosmec".

Схема блокировки



| | |
|--------------|----------------|
| Инв. № подл. | Взам. инв. № |
| | Подпись и дата |

| | | | | | |
|----------|---------|------|--------|---------|------|
| Изм. | Кол.уч. | Лист | № док. | Подпись | Дата |
| Разраб. | | | | | |
| Пров. | | | | | |
| Н.контр. | | | | | |

Зона отгрузки

| | | |
|--------|------|--------|
| Стадия | Лист | Листов |
| Р | 1 | 1 |





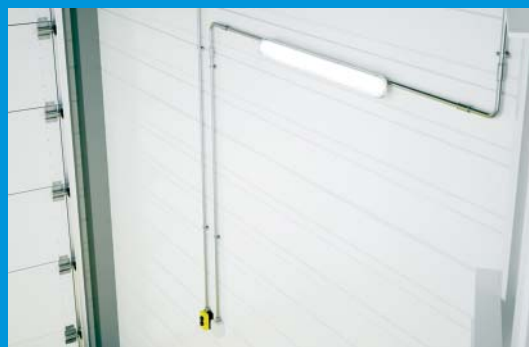
Зона аварийного освещения

Задача

В складском комплексе используются два типа освещения: аварийное и рабочее. Аварийное освещение необходимо для эвакуации персонала склада в случае возникновения экстренной ситуации. Рабочее освещение предназначено для обеспечения комфортной работы персонала в складских помещениях. Достаточно непростой задачей является правильная организация аварийного и рабочего освещения больших площадей.



Посмотреть и скачать общий
проект на solution.dkc.ru/ws4



Зона аварийного освещения

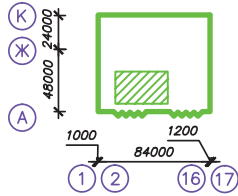
Решение

Для организации аварийного освещения используются отдельные источники питания повышенной надежности. Они не связаны с рабочим освещением и запитаны от разных линий. Оптимально использовать две линии шинпровода "Hercules" для аварийного и рабочего освещения, которые прокладываются отдельно. Для монтажа системы освещения применяются крепежные элементы "B5 Combitech".

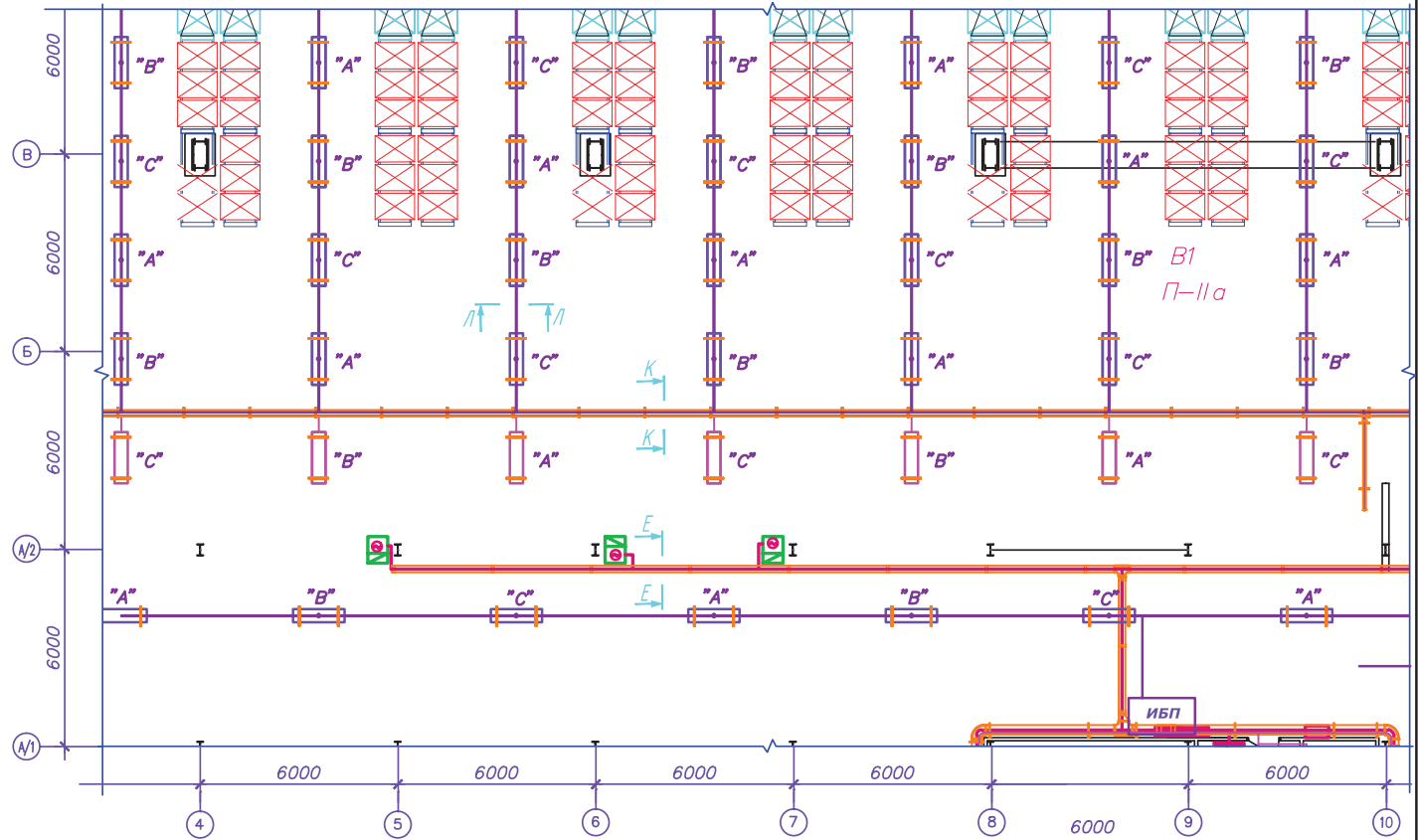
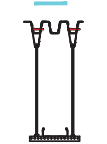
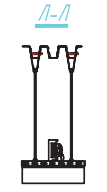
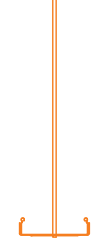
Управление как рабочим, так и аварийным освещением осуществляется оборудованием, установленным в разные щиты на базе металлических корпусов "RAM block" серии ST.

Для организации аварийного освещения используются источники бесперебойного питания "RAM batt" серий Solo или Trio.

Схема блокировки

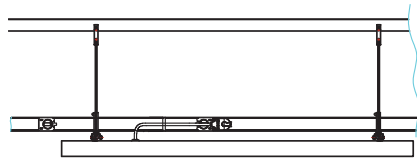


E-E



Взам. инв. №
Подпись и дата
Инв. № подл.

Крепление светильников STOCK ADVANTAGE



| Изм. | Кол.уч. | Лист | N ^o док. | Подпись | Дата |
|-----------|---------|------|---------------------|---------|------|
| Разраб. | | | | | |
| Пров. | | | | | |
| Н. контр. | | | | | |

Аварийное и рабочее освещение

| Стадия | Лист | Листов |
|--------|------|--------|
| Р | 1 | 1 |

