



# Электроснабжение и освещение

## Задача

Одной из главных задач при строительстве индустриального объекта является создание компактной питающей линии по всей площади производственного помещения в условиях ограниченного пространства с жесткой привязкой к точкам подключения.

Важно правильно организовать качественное освещение, отвечающее нормативным требованиям по уровню освещенности в каждой конкретной зоне, с учетом возможного изменения конфигурации производственной линии или расширения производственного участка.



Скачать проект

Посмотреть на сайте [solution.dkc.ru/is1](http://solution.dkc.ru/is1)

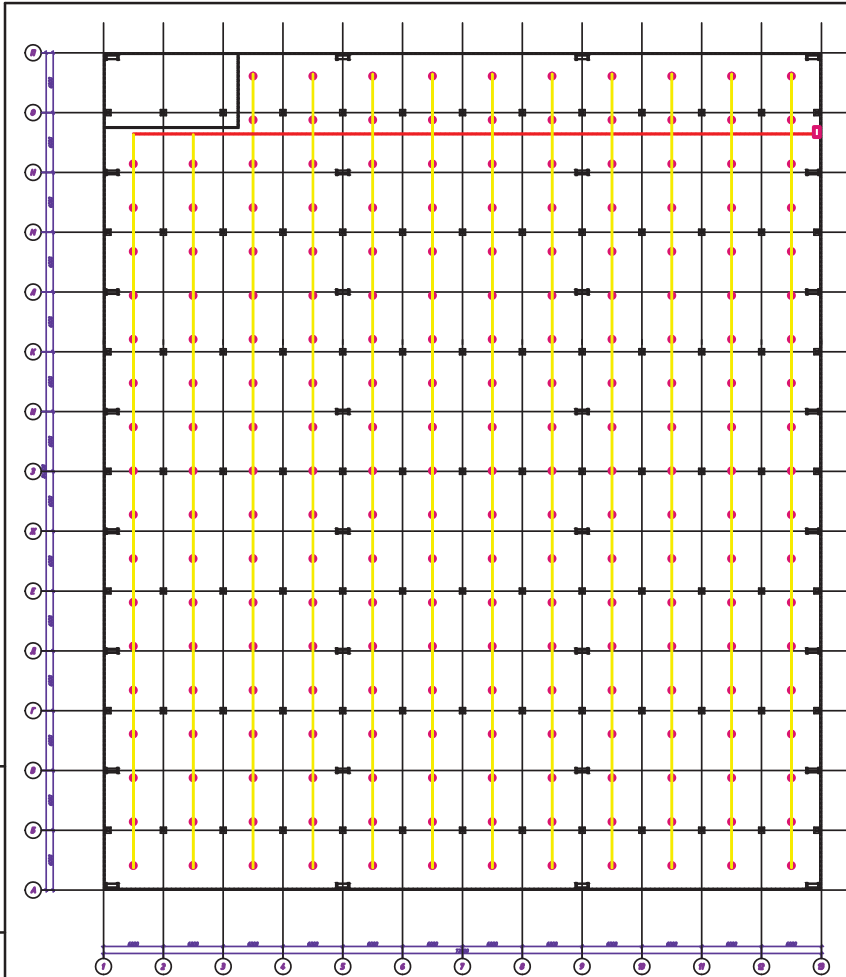








# Электроснабжение и освещение

## Решение

Применение магистрального шинпровода "Hercules" позволит с абсолютной точностью проложить линию от трансформатора к шкафу благодаря возможности изготовления произвольных длин шагом в один миллиметр и один градус. Система осветительного шинпровода "Hercules" содержит готовые к использованию точки отвода для переключения оборудования, что обеспечивает возможность реконфигурации трассы. В состав системы входят 3 вида одиночных шинпроводов и 4 сдвоенных, что позволит реализовать различные сценарии освещения. Для управления освещением и оборудованием удобно использовать систему шкафов "RAM block" серии ST. Комплексное предложение по размещению низковольтного оборудования на базе одного производителя позволит изготовить шкаф управления и главный распределительный щит. Конечное подключение потребителей осуществляется при помощи промышленных гофрированных труб из полиамида "Octopus", системы гибких и жестких металлических труб "Cosmec" и системы металлических лотков "Combitech". Все системы обеспечивают высокий уровень пыле- и влагозащиты, механическую защиту и выдерживают воздействие агрессивных сред.



-  Шкаф навесной серии ST
-  Светильник серии NVA
-  Осветительный шинопровод "Hercules"
-  Лоток листовой перфорированный серии "S5 Combitech"

Инв. № подл.	Взам. инв. №
Инв. № подл.	Взам. инв. №

Инв. № подл.	Взам. инв. №
--------------	--------------

Изм.	Кол.уч.	Лист	№ док.	Подпись	Дата
Разраб.					
Пров.					
Н.контр.					

Производственный цех  
Освещение.

Стадия	Лист	Листов
Р	1	

