



## Кассовая зона

### Задача

Для организации стабильной работы кассовой зоны супермаркета необходимо предусмотреть надежное электропитание кассового оборудования. Для осуществления контроля кассовых операций следует выполнить установку систем видеонаблюдения прямо над кассами.



Скачать проект

Посмотреть на сайте [solution.dkc.ru/sm2](http://solution.dkc.ru/sm2)



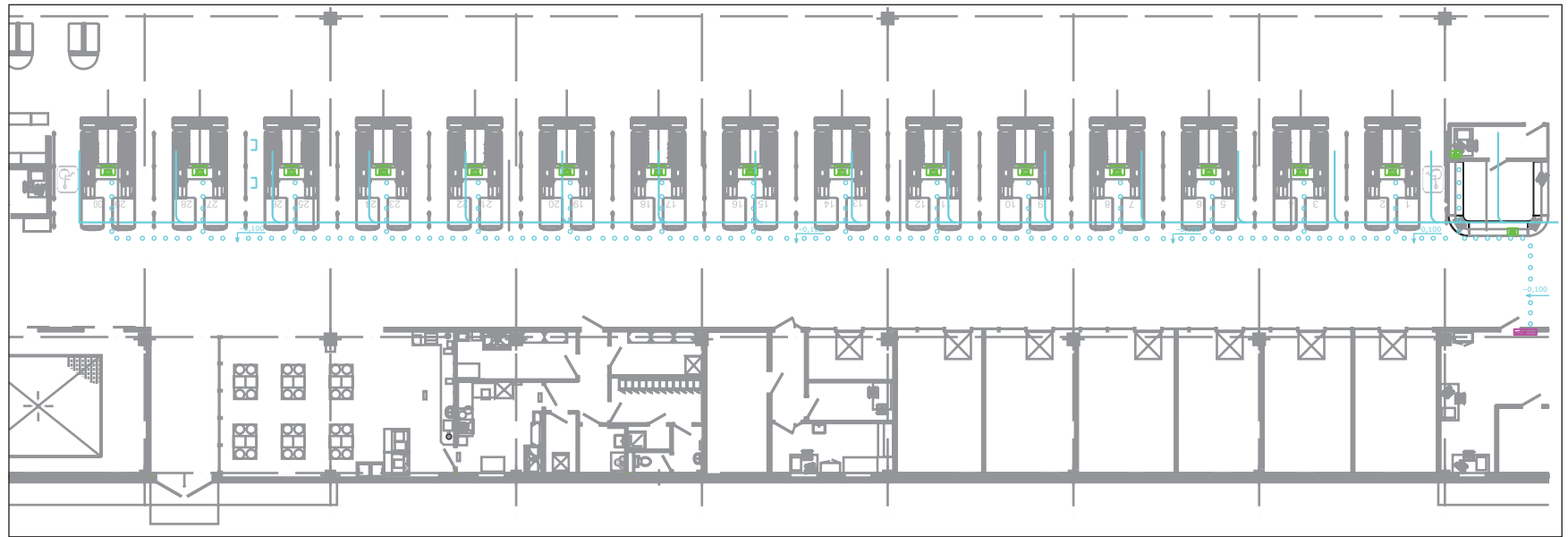
## Кассовая зона


### Решение


Для подвода электропитания к кассам рекомендуется использовать гибкие гофрированные трубы из ПНД совместно с аксессуарами серии "Octorus", которые обеспечивают надежную механическую защиту кабельной линии, и напольные лючки системы "In-liner Front", предназначенные для организации рабочего пространства кассовой зоны с силовыми и информационными розетками в фальшполах. Также можно осуществить подвод кабелей к башенкам BUS системы "In-liner Front", которые по мере необходимости можно увеличить по высоте для установки дополнительных розеток ДКС.

Для организации дополнительного освещения и подключения камер видеонаблюдения над зоной касс можно использовать листовые металлические лотки "S5 Combitech", имеющие высокую нагрузочную способность и предохраняющие кабель от механических повреждений.

Для удобной организации и управления электропитанием кассовой зоны используются пластиковые модульные щитки "RAM base".



 Лючок напольный

 Прокладка сетей в трубе

Инв. № подл.	Взам. инв. №
Подпись и дата	

Изм.	Кол.уч.	Лист	№ док.	Подпись	Дата
Разраб.					
Пров.					
Н. контр.					

Кассы

Стадия	Лист	Листов
Р	1	





## Кулинария

### Задача

В зоне кулинарии требуется осуществить подключение мощного оборудования типа жарочных шкафов и пароконвектоматов с учетом возможности их перемещения в случае возникновения необходимости в проведении ремонтных работ. Также необходимо предусмотреть защиту персонала от случайного поражения электрическим током во время обслуживания оборудования.



Скачать проект

Посмотреть на сайте [solution.dkc.ru/sm3](http://solution.dkc.ru/sm3)



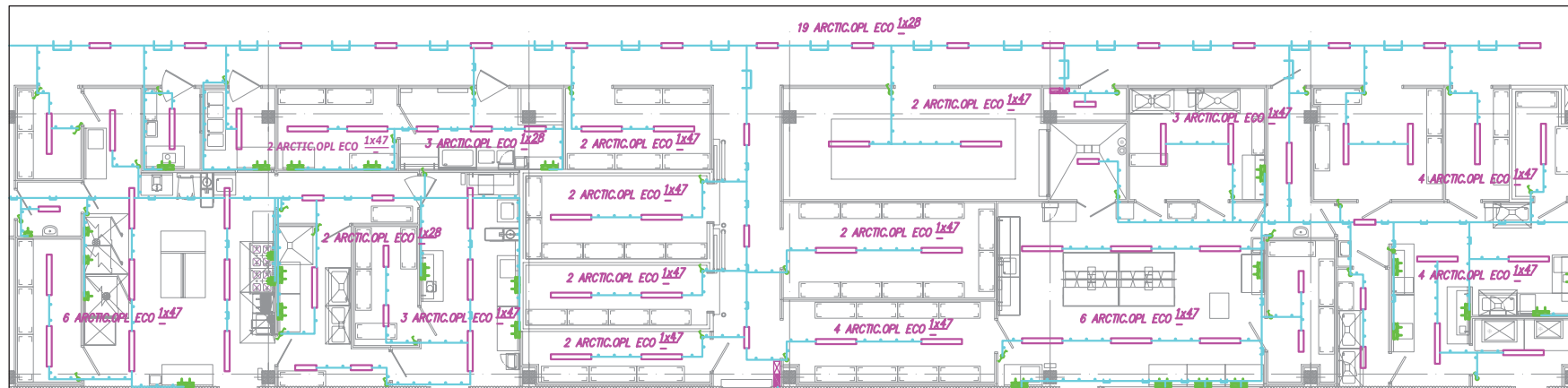
# Кулинария

## Решение

Для организации кабельной трассы в зоне кулинарии рекомендуется использовать систему кабельных лотков, монтажных элементов и креплений серии "Combitech", имеющих высокую нагрузочную способность и предохраняющих кабель от механических повреждений.

Сам лоток "S5 Combitech" крепится к опорной поверхности с помощью специальных подвесов. Отвод и соединение жил кабелей осуществляется с помощью ответвительных коробок системы "Express" с кабельными вводами.

Для организации максимально удобного и надежного подключения мощного оборудования, рассчитанного на большие токи, следует использовать разъемы серии "Quadro", что позволит упростить перемещение оборудования для ремонта и последующего обслуживания. Для исключения попадания воды рекомендуется установка разъемов с повышенной степенью защиты.



— Светильники светодиодные серий ARCTIC

🔌 Переключатель однополюсный

🔌 Выключатель однополюсный

🔌 Розетка однофазная

🔌 Розетка трехфазная

— Прокладка сетей в лотке

— Прокладка сетей в трубе

⊠ Щит распределительный

⊠ Щит аварийного освещения

Взам. инв. №

Подпись и дата

Инв. № подл.

Изм.	Кол.уч.	Лист	№ док.	Подпись	Дата
Разраб.					
Пров.					
Н. контр.					

Кулинария

Стадия	Лист	Листов
Р	1	

