

Офис

Задача

Офисная часть складского комплекса предназначена для рабочих мест сотрудников, отвечающих за работу склада. Зона офиса может состоять из одного или нескольких помещений открытой планировки. При проектировании помещения должны быть обеспечены быстрое и удобное подключение оргтехники, подводка электропитания различной конфигурации к рабочим местам персонала и при необходимости увеличения количества рабочих мест.



Посмотреть и скачать общий проект на solution.dkc.ru/ws5



Офис

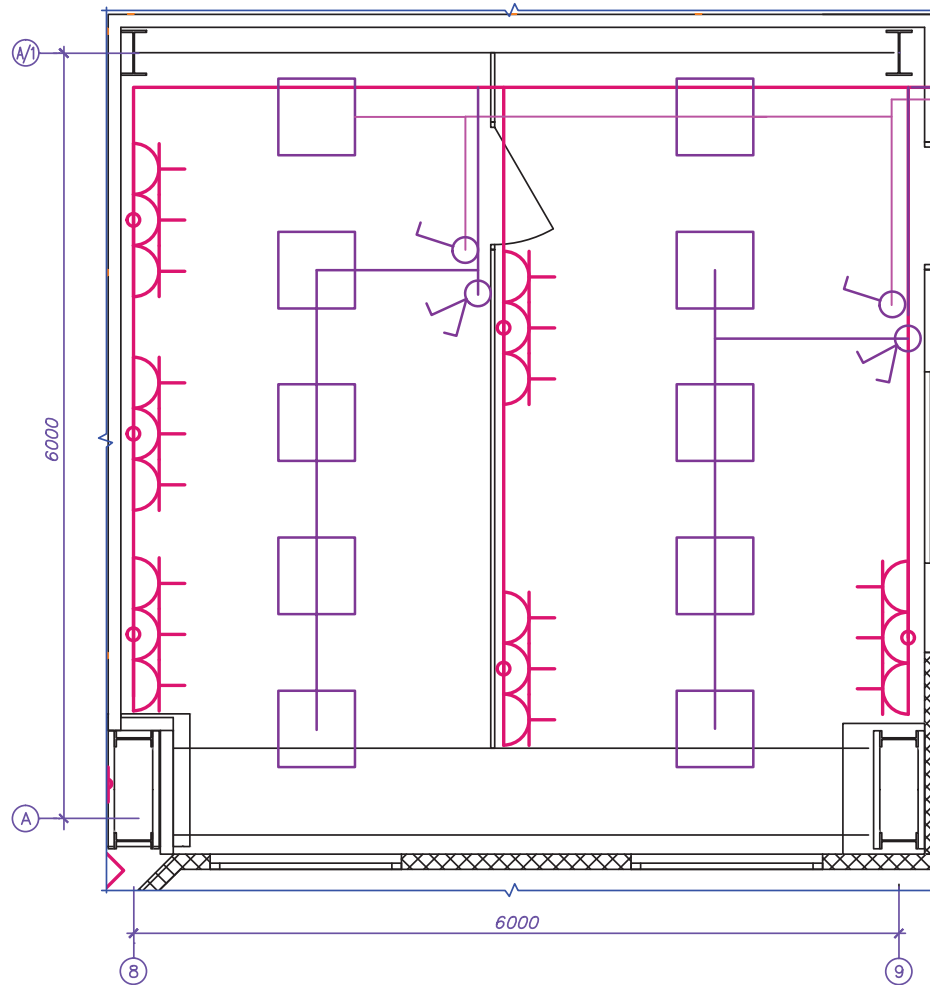
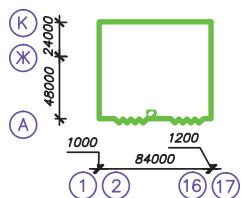
Решение

Пластиковые кабельные каналы системы "In-liner Front" в сочетании с электроустановочными изделиями серии "Brava" позволяют организовать рабочие места персонала, которые впоследствии можно легко модернизировать.

Розетки устанавливаются внутрь короба вровень с его крышкой. Использование коробов поможет реорганизовывать пространство, увеличить или уменьшить количество рабочих мест, исключить трудоемкий процесс штробления стен и сократить трудозатраты. Безвинтовой монтаж каркасов делает возможным передвижение точки подключения рабочего места без использования специального инструмента.

Решения, которые присутствуют в системе "In-liner Front", при необходимости позволяют разделить силовую и сигнальную кабельные линии в одном коробе. Это обеспечивается с помощью короба со встроенным разделителем, либо короба с возможностью установки разделителя. Наличие разделителей позволяет создавать 2 независимых отсека с крышками, для более удобной прокладки большого количества проводов.

Схема блокировки



Инв. № подл.	Взам. инв. №
Подпись и дата	

Изм.	Кол.уч.	Лист	N° док.	Подпись	Дата
Разраб.					
Пров.					
Н. контр.					

Офисная часть

Стадия	Лист	Листов
P	1	1

