



Администрация

Задача

Административные помещения торгового комплекса предназначены для рабочих мест сотрудников, отвечающих за работу супермаркета. Зона администрации может состоять из одного или нескольких помещений открытой планировки. При проектировании помещения должны быть обеспечены быстрое и удобное подключение оргтехники, подводка электропитания различной конфигурации к рабочим местам персонала и при необходимости должна иметься возможность увеличения количества рабочих мест.



Скачать проект

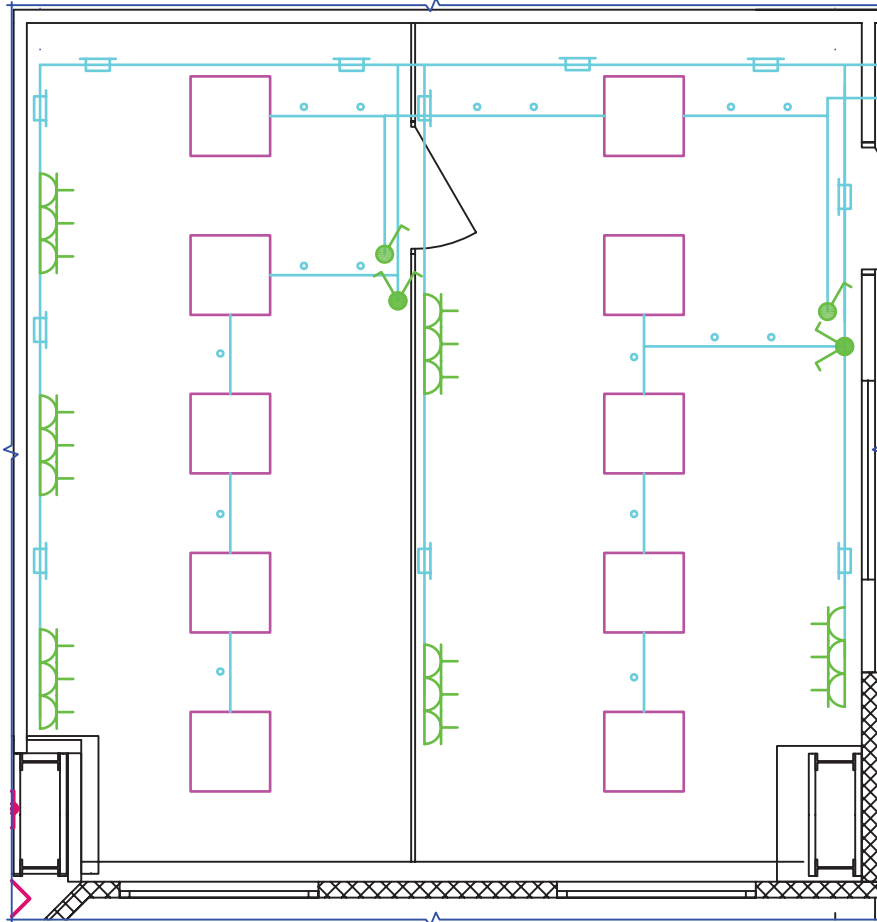
Посмотреть на сайте solution.dkc.ru/sm6









Администрация

Решение

Пластиковые кабельные каналы системы "In-liner Front" в сочетании с электроустановочными изделиями серии "Brava" позволяют организовать рабочие места персонала, которые впоследствии можно легко модернизировать. Розетки устанавливаются внутрь короба вровень с его крышкой. Использование коробов поможет реорганизовывать пространство, увеличить или уменьшить количество рабочих мест, исключить трудоемкий процесс штробления стен и сократить трудозатраты. Решения, которые присутствуют в системе "In-liner Front", при необходимости позволяют разделить силовую и сигнальную кабельные линии в одном коробе. Это обеспечивается с помощью короба со встроенным разделителем, либо короба с возможностью установки разделителя. Наличие разделителей позволяет создавать 2 независимых отсека с крышками, для более удобной прокладки большого количества проводов.



-  Светильник светодиодный серии АОТ
-  Выключатель однополюсный
-  Выключатель двухполюсный
-  Розетка однофазная
-  Прокладка сетей в коробе
-  Прокладка сетей в трубе

Инв. № подл.	Погнись и дата	Взам. инв. №
--------------	----------------	--------------

Изм.	Кол.уч.	Лист	№ док.	Подпись	Дата
Разраб.					
Пров.					
Н. контр.					

Администрация

Стадия	Лист	Листов
Р	1	

