



# Подключение оборудования

## Задача

Правильная организация торгового пространства – важное условие для современной торговли. Для эффективного использования торгового пространства необходимо организовать правильное и максимально удобное подключение современного торгового оборудования, как в торговых залах, так и служебных помещениях.



Скачать проект

Посмотреть на сайте [solution.dkc.ru/sm5](http://solution.dkc.ru/sm5)



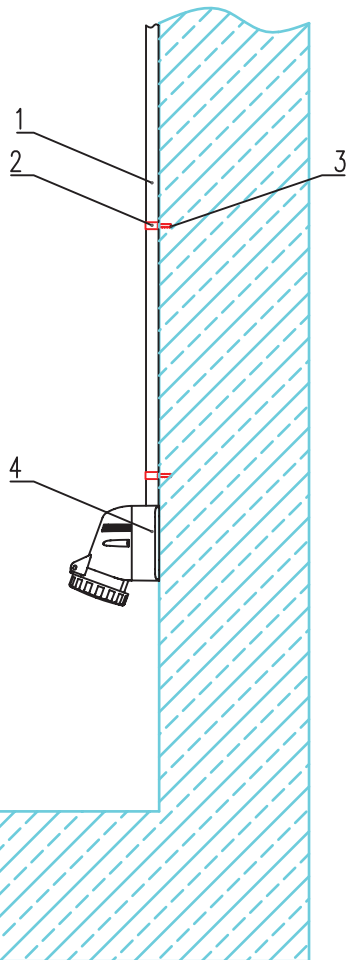
## Подключение оборудования

### Решение

Для организации точки подключения к сети используются промышленные разъемы "Quadro", которые обладают высокой функциональностью и эргономикой конструкции. Крепление кабеля осуществляется цанговым зажимом, являющимся одновременно кабельным зажимом и кабельным сальником.

Опуск от лотков к промышленным разъемам организуется в металлических трубах для электропроводки "Cosmec", надежно защищающих систему электроснабжения от механических повреждений.

Подвод кабеля осуществляется в металлических лотках "S5 Combitech", которые имеют высокую нагрузочную способность, предохраняют кабельную проводку от повреждений, а также позволяют выполнить групповую прокладку.



| Спецификация |  |            |      |            |
|--------------|--|------------|------|------------|
| Поз.         | Наименование                           | Код        | Кол. | Примечание |
| 1            | Труба жесткая оцинкованная Ø 20 мм     | 6008-20L3  | 1    |            |
| 2            | Держатель с крышкой быстрой фиксации   | 6044-A20   | 3    |            |
| 3            | Саморез 4,5x40 мм с дюбелем V6         | СМ06522    | 1    |            |
| 4            | Розетка кабельная IP67 16A 3P+E+N 400V | DIS3181647 | 1    |            |

|                |  |
|----------------|--|
| Взам. инв. №   |  |
| Подпись и дата |  |
| Инв. № подл.   |  |

|           |         |      |        |         |      |
|-----------|---------|------|--------|---------|------|
| Изм.      | Кол.уч. | Лист | № док. | Подпись | Дата |
| Разраб.   |         |      |        |         |      |
| Пров.     |         |      |        |         |      |
| Н. контр. |         |      |        |         |      |

Подключение оборудования

|        |      |        |
|--------|------|--------|
| Стадия | Лист | Листов |
| Р      | 1    |        |





## Безопасность

### Задача

На стадии проектирования торгового помещения необходимо предпринять ряд средств и мер для обеспечения эффективной системы безопасности в зонах с повышенным риском совершения несанкционированных действий. К техническим средствам защиты относятся: система видеонаблюдения, система сигнализации и противопожарной системы, обеспечивающие безопасность магазина самообслуживания.



Скачать проект

Посмотреть на сайте [solution.dkc.ru/sm7](http://solution.dkc.ru/sm7)



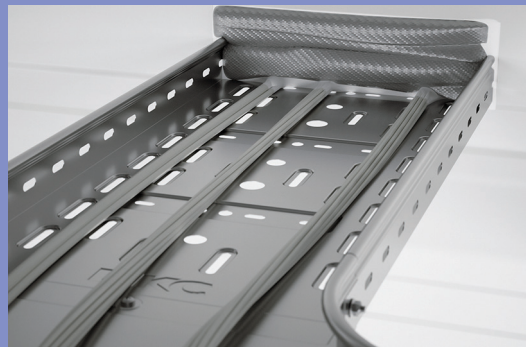
# Безопасность

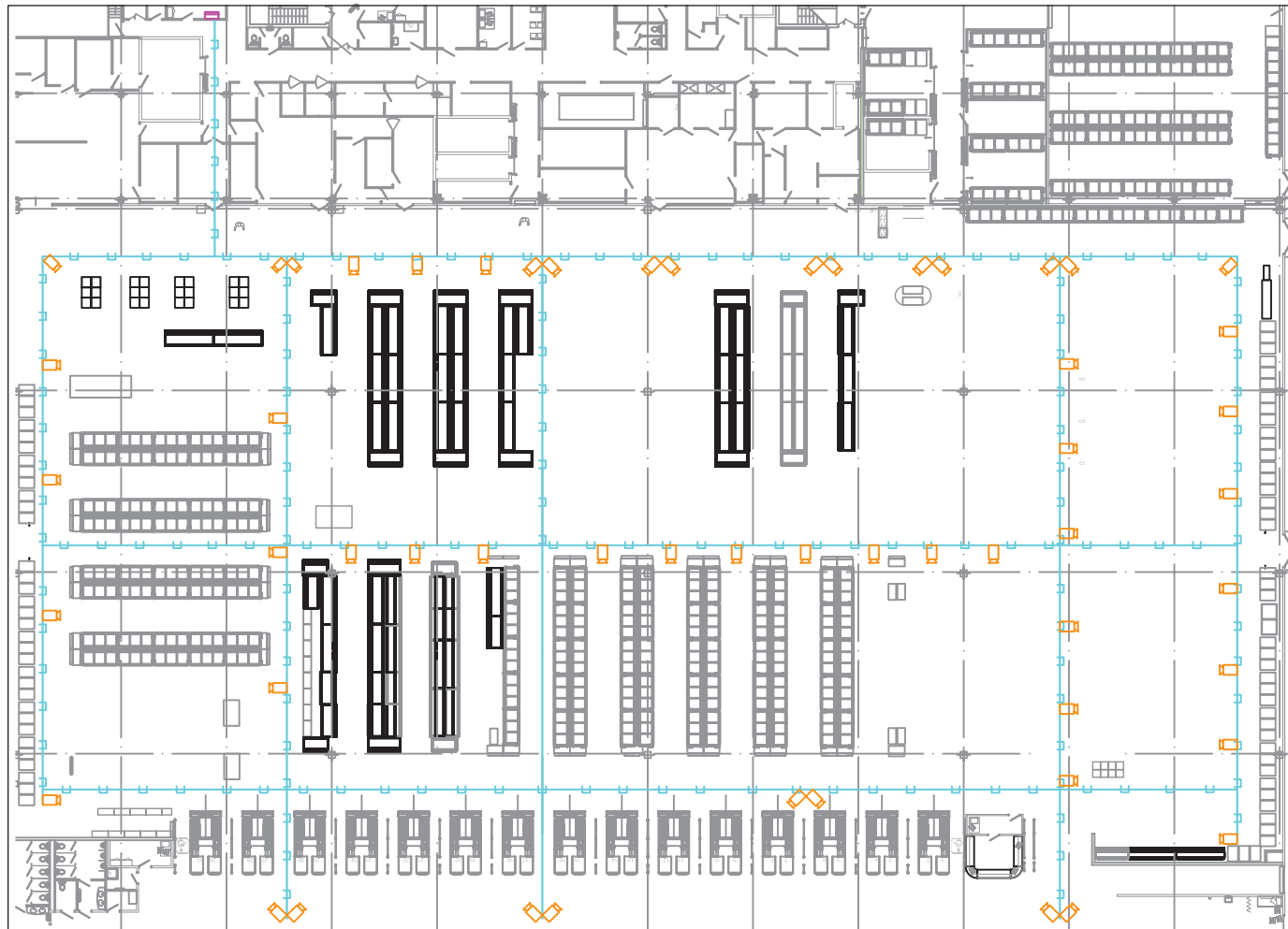
## Решение




Для размещения сетевого, телекоммуникационного и серверного оборудования используются ИТ-шкафы "RAM telecom". Подведение питания к ИТ-оборудованию осуществляется через промышленные разъемы "Quadro". Вентиляция оборудования внутри шкафа обеспечивается через вентиляционные модули. Все корпуса оснащены замками, ограничивающими несанкционированный доступ к оборудованию, но обеспечивающими к нему легкий доступ персонала.

Для защиты оборудования от сбоев в электросети в ИТ-шкафы устанавливаются ИБП "RAM batt" серии Small Convert.

Для создания кабельных трасс, а также для установки световых оповещателей, ответвительных коробок и активного сетевого оборудования можно использовать систему листовых лотков "S5 Combitech". При переходе кабельной трассы в соседнюю зону через огнестойкую стену I90, согласно требованиям пожарной безопасности, необходимо использовать огнезащитные перегородки и огнестойкие подушки DB. Управление системой сигнализации осуществляется при помощи 1- и 2-кнопочных постов "Quadro", подвод питания к которым выполняется в металлических трубах "Cosmec".





-  Прокладка сетей в лотке
-  Шкаф системы видеонаблюдения
-  Камера видеонаблюдения

|              |              |
|--------------|--------------|
| Инв. № подл. | Взам. инв. № |
| Инв. № подл. | Взам. инв. № |

Подпись и дата

|          |         |      |                    |         |      |
|----------|---------|------|--------------------|---------|------|
| Изм.     | Кол.уч. | Лист | N <sup>о</sup> док | Подпись | Дата |
| Разраб.  |         |      |                    |         |      |
| Пров.    |         |      |                    |         |      |
| Н.контр. |         |      |                    |         |      |

Безопасность

|        |      |        |
|--------|------|--------|
| Стадия | Лист | Листов |
| Р      | 1    |        |





## Зона приемки и разгрузки

### Задача

В зоне приемки и разгрузки товаров выполняются операции по разгрузке транспортных средств, а также прием и выемка товара из транспортной тары. В связи с постоянным движением транспортных средств важно обеспечить условия, исключающие механические повреждения системы электроснабжения при транспортировке грузов. Помимо основного освещения в данной зоне нужно организовать дополнительное, индивидуальное для каждого выезда.



Скачать проект

Посмотреть на сайте [solution.dkc.ru/sm9](https://solution.dkc.ru/sm9)



## Зона приемки и разгрузки

### Решение

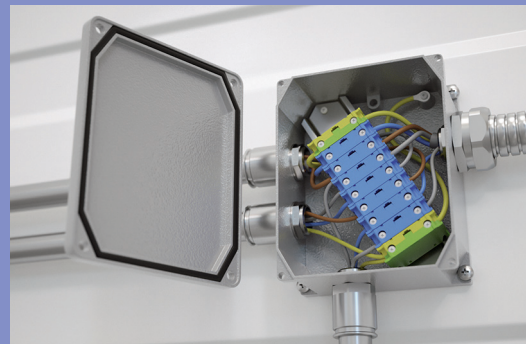
Для механической защиты электропроводки в каждой отдельной зоне приемки монтаж выполняется в металлических трубах "Cosmec".

Жесткие металлические трубы рекомендуются для использования в местах, где имеется высокая вероятность повреждения проводки по причине падения перемещаемого груза.

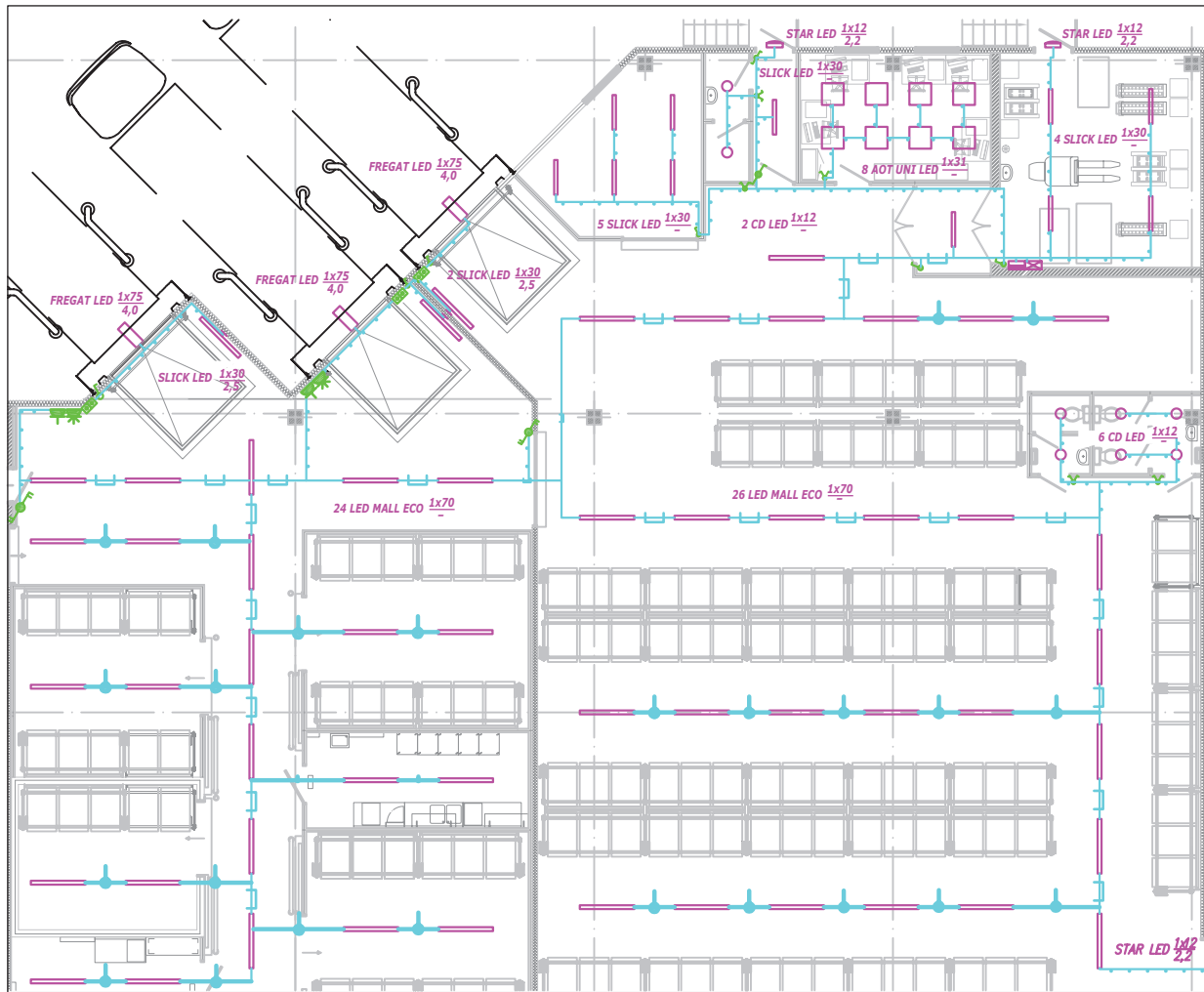
В основании лотков системы "S5 Combitech" имеются специальные отверстия для быстрого и легкого соединения с трубами "Cosmec" с помощью аксессуаров.

Для создания дополнительного освещения в зоне приемки и разгрузки применяется осветительный шинопровод "Hercules". Прокладка кабельных линий осуществляется в металлических лотках "S5 Combitech" с креплением к стене и потолку.

Управление открыванием и закрыванием подъемной двери на объекте реализуется при помощи 1- и 2-кнопочных постов "Quadro", подвод питания к которым осуществляется в металлических трубах "Cosmec".







- Светильники светодиодные серий LED MALL и SLICK
- Светильник светодиодный серии AOT
- Светильник светодиодный серии CD
- ◡ Светильник светодиодный серии STAR
- ⚡ Переключатель однополюсный
- ⚡ Переключатель двухполюсный
- ⚡ Выключатель однополюсный
- ⚡ Выключатель двухполюсный
- Кнопочный пост
- ⚡ Розетка однофазная
- ⚡ Розетка трехфазная
- Прокладка сетей в лотке
- Шинопровод осветительный
- Прокладка сетей в трубе
- Щит распределительный
- Щит аварийного освещения

|              |                |
|--------------|----------------|
| Взам. инв. № |                |
| Инв. № подл. | Подпись и дата |

|           |         |      |        |         |      |  |  |
|-----------|---------|------|--------|---------|------|--|--|
|           |         |      |        |         |      |  |  |
| Изм.      | Кол.уч. | Лист | № док. | Подпись | Дата |  |  |
| Разраб.   |         |      |        |         |      |  |  |
| Пров.     |         |      |        |         |      |  |  |
| Н. контр. |         |      |        |         |      |  |  |

Зона приемки и разгрузки

|          |      |        |
|----------|------|--------|
| Страница | Лист | Листов |
| Р        | 1    |        |

