

- 1. Количество элементов в спецификации указано на один подвес.
- 2. Шаг установки подвесов 1000 мм.
- 3. В - длина полки консоли.
- 4. Момент затяжки болтов и гаек М12 — 40-45 Нм.

Поз.	Наименование	Код	Кол.	Примечание
1	Стойка кабельной эстакады, горячеоцинкованная	CRS****		
2	Консоль двойная, 41 x 41 мм, горячеоцинкованная	BBD41**	1	
3	Усиленная консоль, горячеоцинкованная	BBH****	4	
4	Крепежная скоба, горячеоцинкованная	CRB1000HDZ	1	
5	Шайба кузовная 12, горячеоцинкованная	CM121200HDZ	2	
6	Гайка шестигранная М 12, горячеоцинкованная	CM111200HDZ	2	
7	Винт для крепления к С-образному профилю М 10 x 30	CM041030	8	
8	Гайка с насечкой, препятствующей откручиванию М 10, горячеоцинкованная	CM101000HDZ	8	

Изм.	Кол.уч	Лист	№ док.	Подпись	Дата
Разраб.	Тиунов И.А.				04.17
Пров.	Череди́нченко Г.А.				04.17

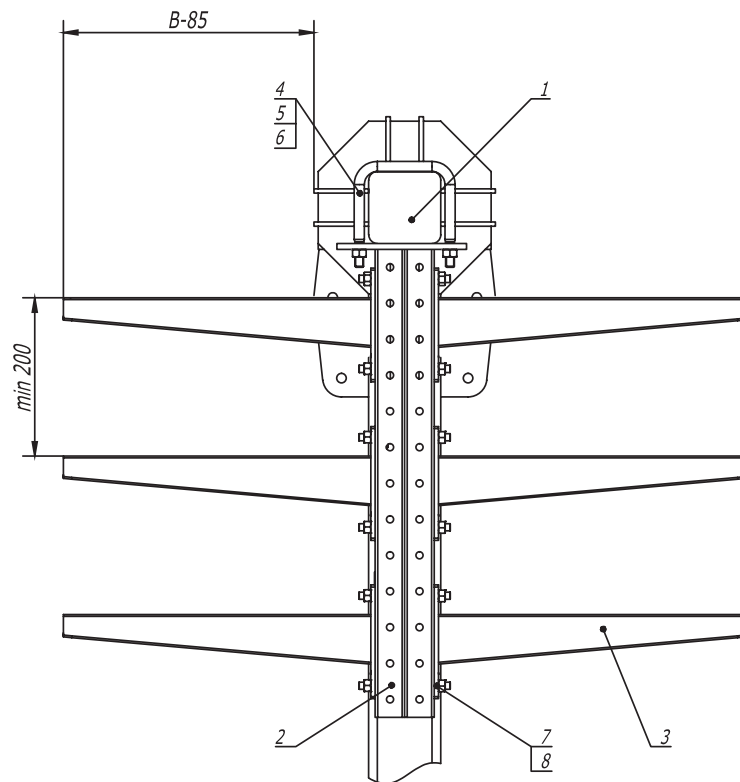
DKC-2017.T5.06

Одноточечная эстакада.
Двухъярусная схема подвеса

Стадия	Лист	Листов
	2	3

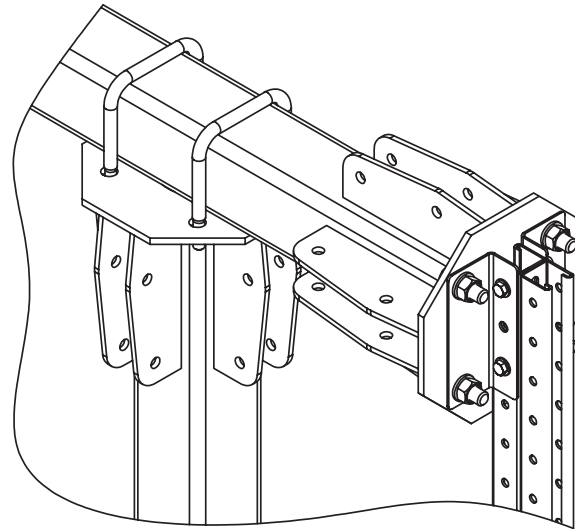
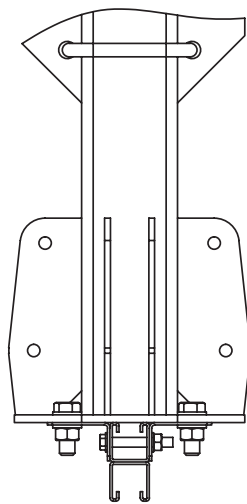
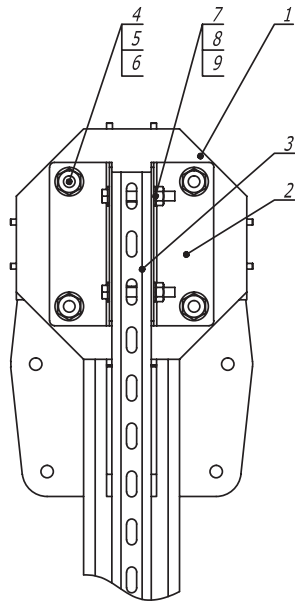
DKC

Изм. № 9 подл. Подпись и дата Взам. инв. № 9



1. Количество элементов в спецификации указано на один подвес.
2. Шаг установки подвесов 1000 мм.
3. В - длина полки консоли.
4. Момент затяжки болтов и гаек М 12 – 40-45 Нм.

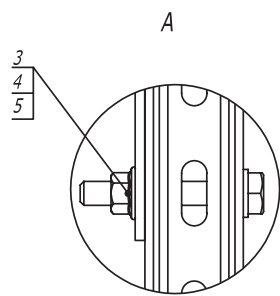
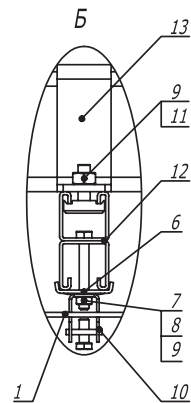
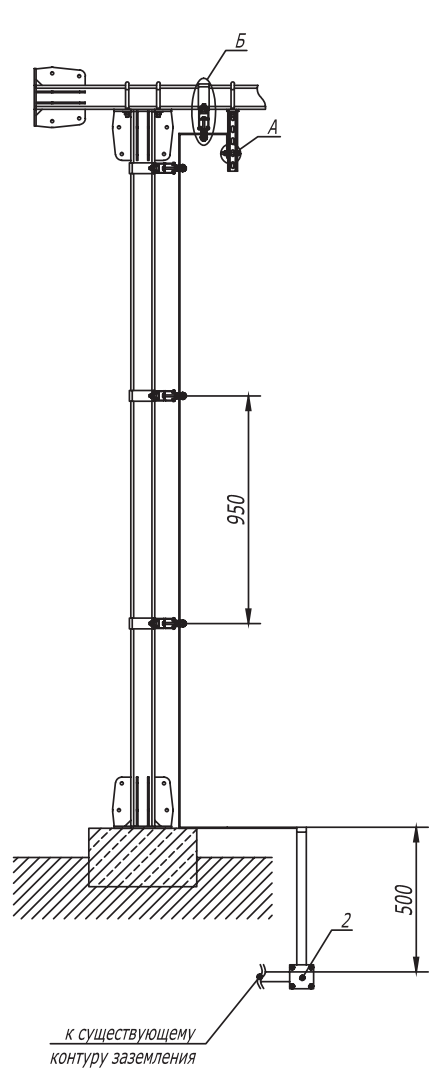
Поз.	Наименование	Код	Кол.	Примечание						
1	Стойка кабельной эстакады , горячеоцинкованная	CRS****								
2	Консоль двойная , 41 x 41 мм , горячеоцинкованная	BBD41**	1							
3	Усиленная консоль , горячеоцинкованная	BBH****	6							
4	Крепежная скоба , горячеоцинкованная	CRB1000HDZ	1							
5	Шайба кузовная 12, горячеоцинкованная	CM121200HDZ	2							
6	Гайка шестигранная М 12, горячеоцинкованная	CM111200HDZ	2							
7	Винт для крепления к С-образному профилю М 10 x 30	CM041030	12							
8	Гайка с насечкой , препятствующей откручиванию М 10, горячеоцинкованная	CM101000HDZ	12							
DKC-2017.T5.06										
Изм.	Кол.уч	Лист	№ док.	Подпись	Дата	Одностоечная эстакада . Трехъярусная схема подвеса				
Разраб.	Титюнов И.А.				04.17					
Пров.	Чередищенко Г.А.				04.17					
						DKC				



Поз.	Наименование	Код	Кол.	Примечание
1	Стойка кабельной эстакады , горячеоцинкованная	CR****	1	
2	Уголок крепежный , горячеоцинкованный	CRB3000HDZ	2	
3	Двойной С-образный профиль 41 x 41, горячеоцинкованный	BPD41**	1	
4	Болт М 16 x 50 8.8, горячеоцинкованный	CM081650HDZ-88	4	
5	Гайка М 16, горячеоцинкованная	CM111600HDZ-8	4	
6	Шайба с узкими полями 16, горячеоцинкованная	CM241600HDZ	8	
7	Болт шестигранный М 10 x 80, горячеоцинкованный	CM081080HDZ	2	
8	Гайка шестигранная М 10, горячеоцинкованная	CM111000HDZ	2	
9	Шайба с узкими полями 10, горячеоцинкованная	CM241000HDZ	4	

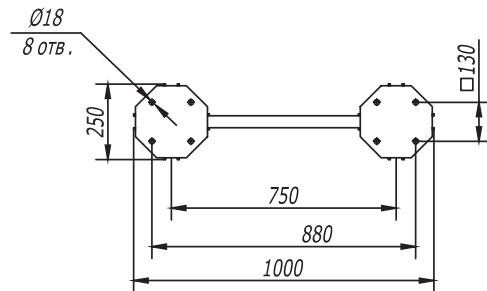
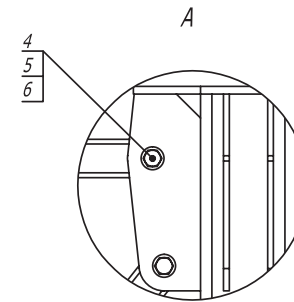
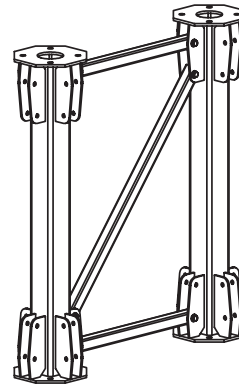
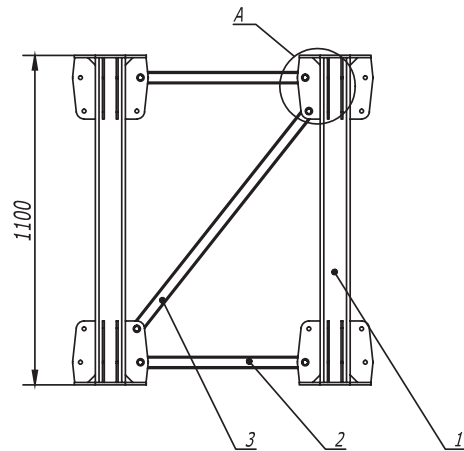
						DKC-2017.T5.07		
Изм.	Кол.уч.	Лист	№ док.	Подпись	Дата			
Разраб.	Титнов И.А.				04.17			
Пров.	Череди́нченко Г.А.				04.17			

Крепление профиля к торцу ригеля			Стадия	Лист	Листов
					1
					




Поз .	Наименование	Код	Кол .	Примечание					
1	Полоса горячеоцинкованная 40 х 4	NC2444							
2	Соединитель полоса -полоса с разделительной пластиной	NG3106							
3	Болт с шестигранной головкой М 10 х 70, горячеоцинкованный	CM081070HDZ							
4	Шайба с узкими полями 10, горячеоцинкованная	CM 241000HDZ							
5	Гайка с насечкой , препятствующей откручиванию М 10, горячеоцинкованная	CM 101000HDZ							
6	Опорная пластина для С -образных профилей	ВНМ4141							
7	Болт с шестигранной головкой М 8 х 80, горячеоцинкованный	CM 080880HDZ							
8	Шайба с узкими полями 8, горячеоцинкованная	CM 240800HDZ							
9	Гайка с насечкой , препятствующей откручиванию М 8, горячеоцинкованная	CM 100800HDZ							
10	Скоба -держатель полосы с болтом	ND2312							
11	Болт для крепления к С -образному профилю	CM 041030HDZ							
12	Двойной С -образный профиль 41 х 41, осн . 300	BPD4103HDZ							
13	Скоба плоская , горячеоцинкованная	CRB2000HDZ							
Изм.	Кол.уч.	Лист	№ док.	Подпись	Дата	DKC-2017.T5.15			
Разраб.	Тиунов И.А.				04.17	Одностоечная эстакада . Заземление на существующий контур заземления	Стадия	Лист	Листов
Пров.	Чередищенко Г.А.				04.17			1	2
							DKC		

Инв. № подл.	Подпись и дата	Взам. инв. №



1. Момент затяжки болтов и гаек М 12 — 90-100 Нм.

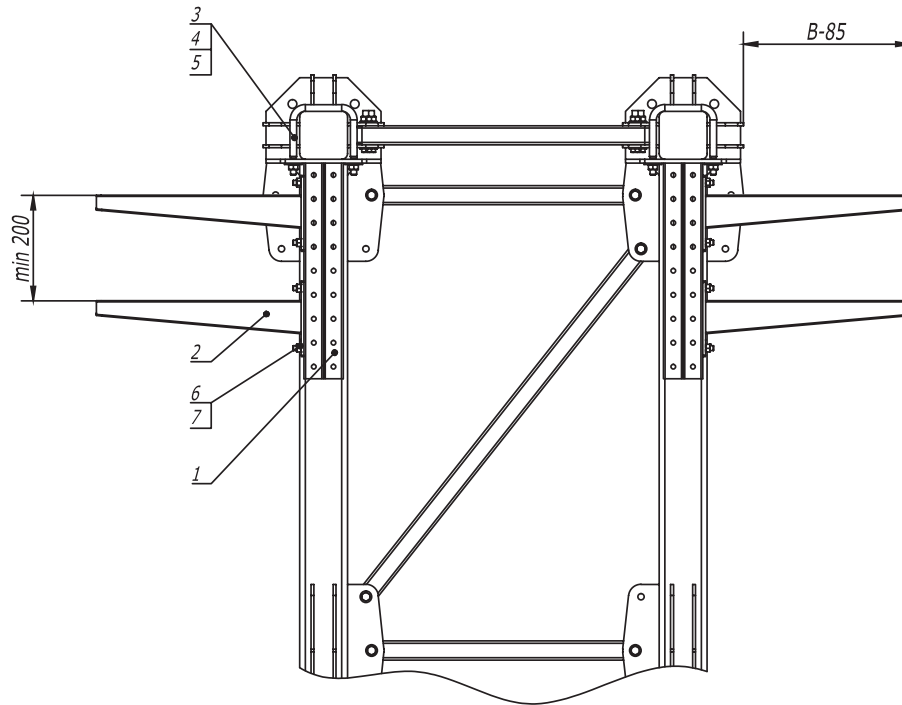
Поз.	Наименование	Код	Кол.	Примечание
1	Стойка кабельной эстакады L=1 м, горячеоцинкованная	CRS1000HDZ	2	
2	Раскос короткий, горячеоцинкованный	CRR1000HDZ	2	
3	Раскос длинный, горячеоцинкованный	CRR2000HDZ	1	
4	Болт М 12 х 80 8.8, горячеоцинкованный	CM021280HDZ-88	6	
5	Гайка М 12 8, горячеоцинкованная	CM111200HDZ-8	6	
6	Шайба кузовная 12, горячеоцинкованная	CM121200HDZ	12	

						DKC-2017.T5.25		
Изм.	Кол.уч	Лист	№ док.	Подпись	Дата			
Разраб.	Тиунов И.А.				04.17			
Пров.	Чередищенко Г.А.				04.17			

Колонна/ригель. Плоская секция, 1 м	Стадия	Лист	Листов
		1	3
			

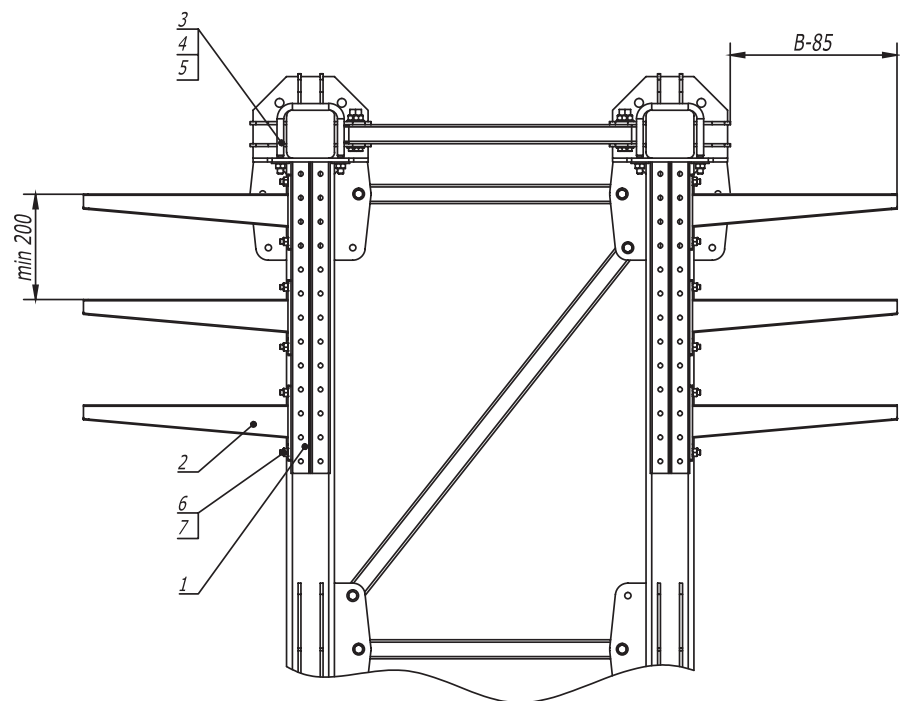
Формат А3

Инв. № подл.	Подпись и дата	Взам. инв. №



1. Количество элементов в спецификации указано на один подвес.
2. Шаг установки подвесов 1000 мм.
3. В - длина полки консоли.
4. Момент затяжки болтов и гаек М 12 — 40-45 Нм.

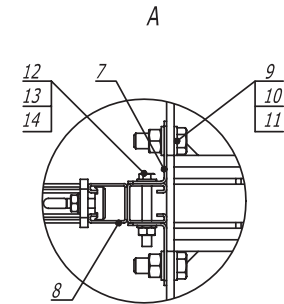
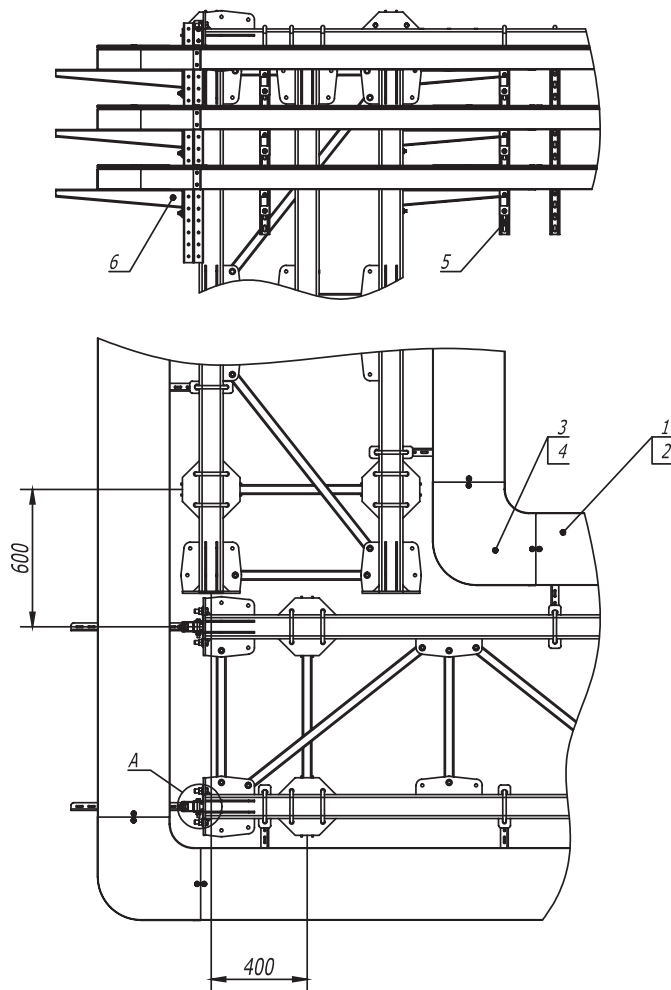
Поз.	Наименование	Код	Кол.	Примечание
1	Консоль двойная, 41 х 41 мм, горячеоцинкованная	BBD41**	2	
2	Усиленная консоль, горячеоцинкованная	BBH****	4	
3	Крепежная скоба, горячеоцинкованная	CRB1000HDZ	2	
4	Шайба кузовная 12, горячеоцинкованная	CM121200HDZ	4	
5	Гайка шестигранная М 12, горячеоцинкованная	CM111200HDZ	4	
6	Винт для крепления к С-образному профилю М 10 х 30	CM041030	8	
7	Гайка с насечкой, препятствующей откручиванию М 10, горячеоцинкованная	CM101000HDZ	8	



- 1. Количество элементов в спецификации указано на один подвес .
- 2. Шаг установки подвесов 1000 мм .
- 3. В - длина полки консоли .
- 4. Момент затяжки болтов и гаек М12 – 40-45 Нм.

Поз .	Наименование	Код	Кол .	Примечание				
1	Консоль двойная , 41 x 41 мм , горячеоцинкованная	BBD41**	2					
2	Усиленная консоль , горячеоцинкованная	BBH****	6					
3	Крепежная скоба , горячеоцинкованная	CRB1000HDZ	2					
4	Шайба кузовная 12, горячеоцинкованная	CM121200HDZ	4					
5	Гайка шестигранная М 12, горячеоцинкованная	CM111200HDZ	4					
6	Винт для крепления к С -образному профилю М 10 x 30	CM041030	12					
7	Гайка с насечкой , препятствующей откручиванию М 10, горячеоцинкованная	CM101000HDZ	12					
DKC-2017.T5.30								
Изм.	Кол.уч.	Лист	№ док.	Подпись	Дата	Плоская эстакада . Трехъярусная схема подвеса		
Разраб.	Тиунов И.А.			(И.А.)	04.17			
Пров.	Чередищиченко Г.А.				04.17			
						Стадия	Лист	Листов
							3	3
						DKC		

Инв. N	подл.
Подпись и дата	
Взам. инв. N	



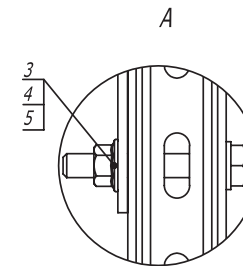
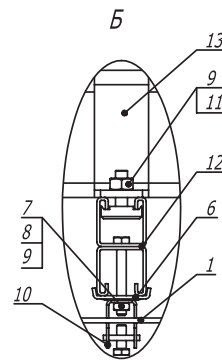
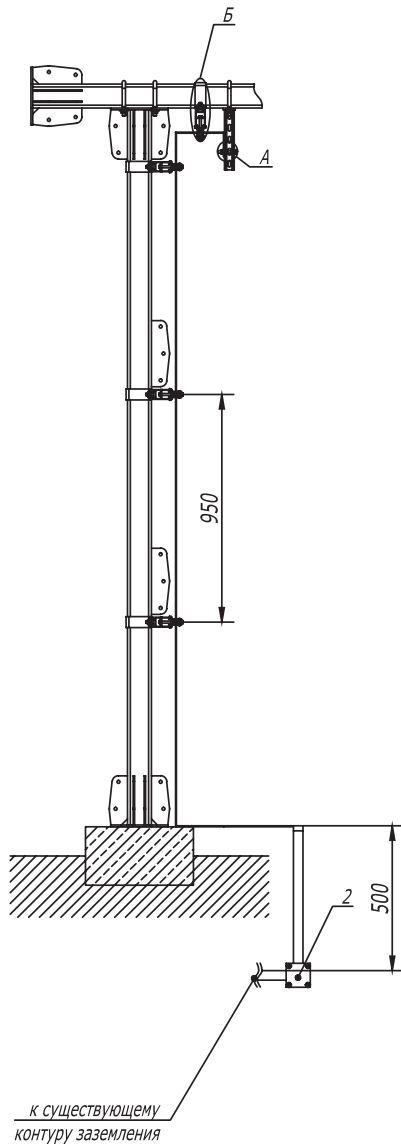
Поз.	Наименование	Код	Кол.	Примечание
1	Кабельный лоток, цинк -ламельный			
2	Крышка на лоток с заземлением, цинк -ламельная			
3	Угол СРО 90 горизонтальный 90°, цинк -ламельный			
4	Крышка СРО 90 на угол горизонтальный 90°, цинк -ламельная			
5	Консоль двойная, 41 х 41 мм, горячеоцинкованная	BBD41**		
6	Усиленная консоль, горячеоцинкованная	BBH****		
7	Уголок крепежный, горячеоцинкованный	CRB3000HDZ		
8	Двойной С-образный профиль 41 х 41, горячеоцинкованный	BPD41**		
9	Болт М 16 х 50 8.8, горячеоцинкованный	CM081650HDZ-88		
10	Гайка М 16, горячеоцинкованная	CM111600HDZ-8		
11	Шайба с узкими полями 16, горячеоцинкованная	CM241600HDZ		
12	Болт шестигранный М 10 х 80, горячеоцинкованный	CM081080HDZ		
13	Гайка шестигранная М 10, горячеоцинкованная	CM111000HDZ		
14	Шайба с узкими полями 10, горячеоцинкованная	CM241000HDZ		


						DKC-2017.T5.31		
Изм.	Кол.уч	Лист	№ док.	Подпись	Дата			
Разраб.	Тиунов И.А.				04.17			
Пров.	Череди́нченко Г.А.				04.17			

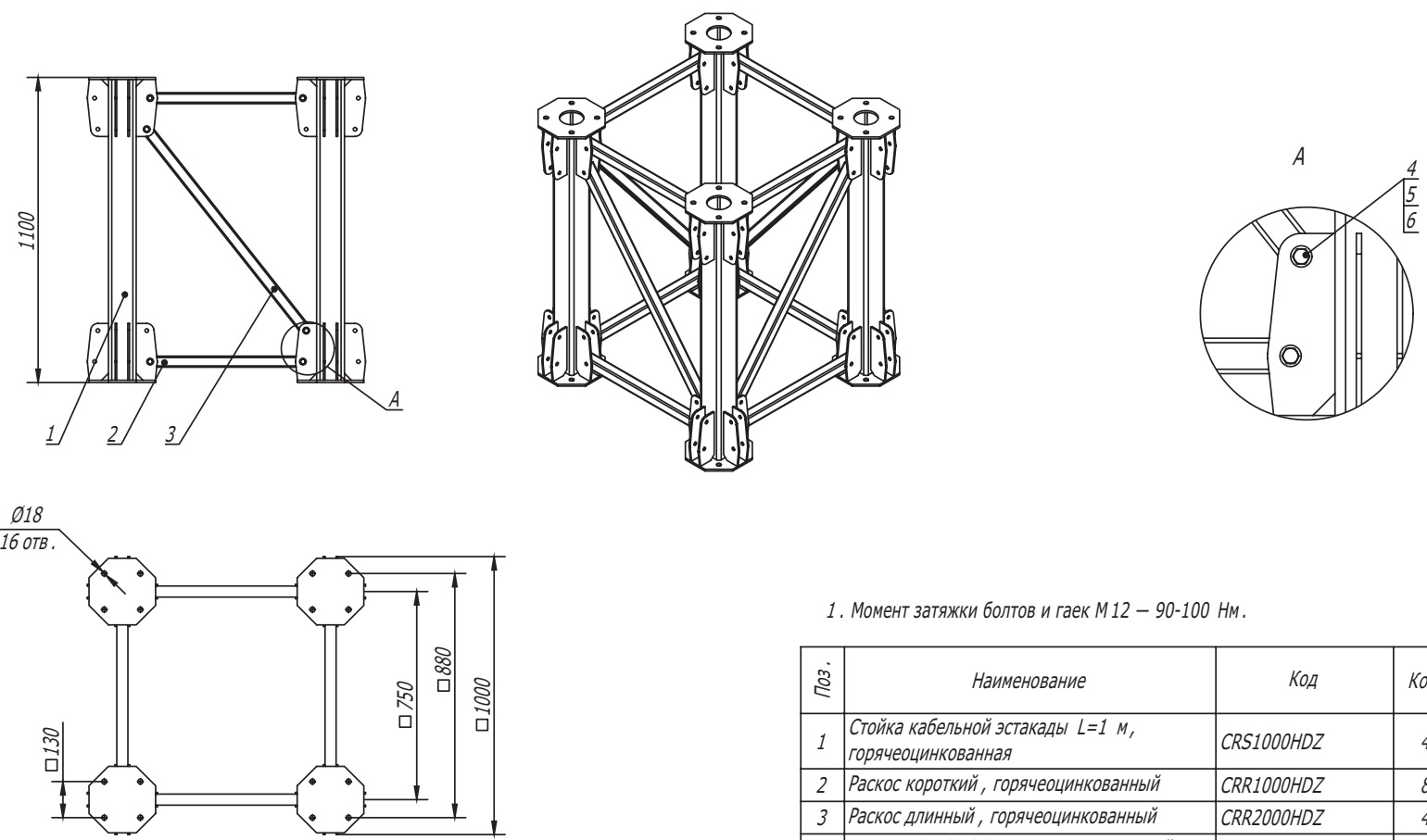
Плоская эстакада. Поворот прямого участка трассы на 90° с листовыми лотками			Стадия	Лист	Листов
					1



Инв. № подл. Подпись и дата Взам. инв. №



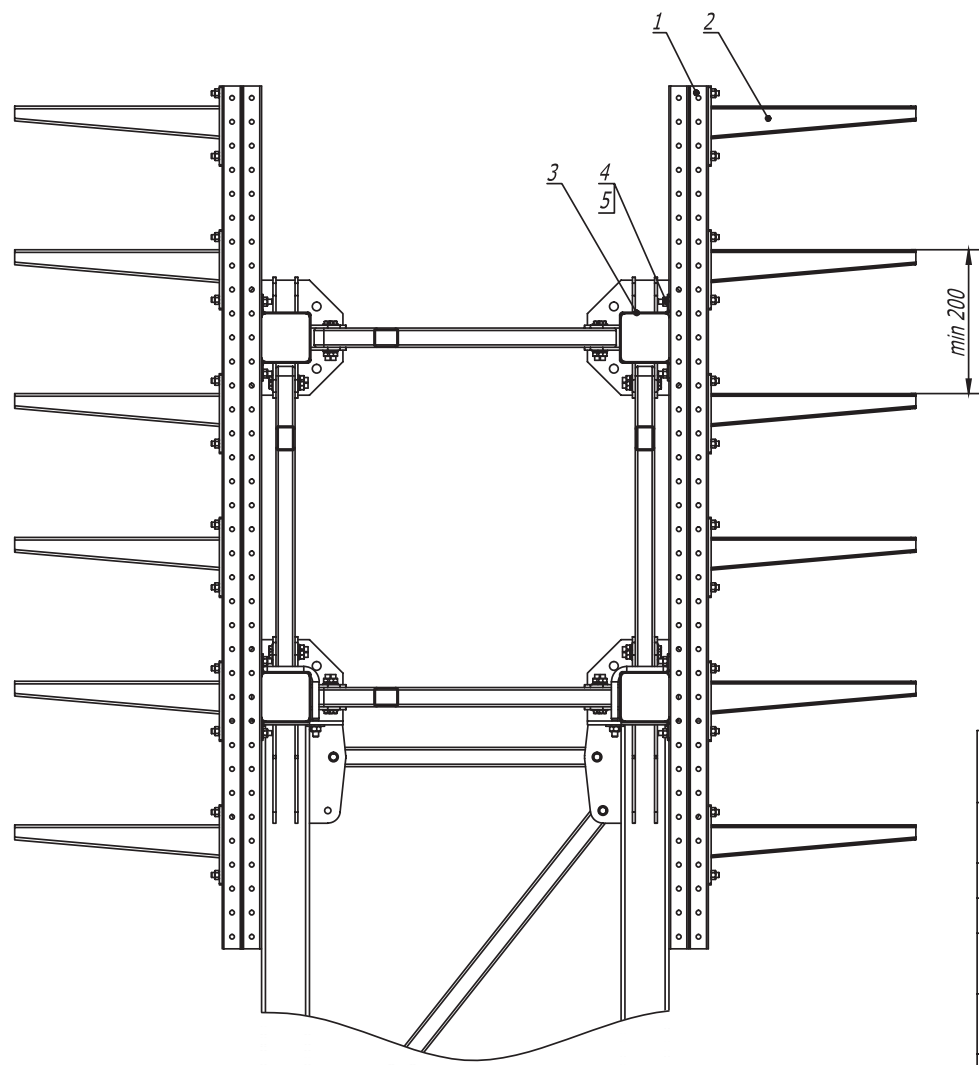
Поз.	Наименование	Код	Кол.	Примечание				
1	Полоса горячеоцинкованная 40 x 4	NC2444						
2	Соединитель полоса -полоса с разделительной пластиной	NG3106						
3	Болт с шестигранной головкой М 10 x 70, горячеоцинкованный	CM081070HDZ						
4	Шайба с узкими полями 10, горячеоцинкованная	CM 241000HDZ						
5	Гайка с насечкой , препятствующей откручиванию М 10, горячеоцинкованная	CM 101000HDZ						
6	Опорная пластина для С-образных профилей	BHM4141						
7	Болт с шестигранной головкой М 8 x 80, горячеоцинкованный	CM 080880HDZ						
8	Шайба с узкими полями 8, горячеоцинкованная	CM 240800HDZ						
9	Гайка с насечкой , препятствующей откручиванию М 8, горячеоцинкованная	CM 100800HDZ						
10	Скоба -держатель полосы с болтом	ND2312						
11	Болт для крепления к С-образному профилю	CM 041030HDZ						
12	Двойной С-образный профиль 41 x 41, осн. 300	BPD4103HDZ						
13	Скоба плоская , горячеоцинкованная	CRB2000HDZ						
Изм.	Кол.уч	Лист	№ док.	Подпись	Дата	DKC-2017.T5.37		
Разраб.	Тиунов И.А.				04.17	Стадия	Лист	Листов
Пров.	Чередищенко Г.А.				04.17		2	2
								
Плоская эстакада. Заземление на существующий контур заземления								



1. Момент затяжки болтов и гаек М12 — 90-100 Нм.

Поз.	Наименование	Код	Кол.	Примечание				
1	Стойка кабельной эстакады L=1 м, горячеоцинкованная	CRS1000HDZ	4					
2	Раскос короткий, горячеоцинкованный	CRR1000HDZ	8					
3	Раскос длинный, горячеоцинкованный	CRR2000HDZ	4					
4	Болт М 12 х 80 8.8, горячеоцинкованный	CM021280HDZ-88	24					
5	Гайка М 12 8, горячеоцинкованная	CM111200HDZ-8	24					
6	Шайба кузовная 12, горячеоцинкованная	CM121200HDZ	48					
Изм.	Кол.уч.	Лист	№ док.	Подпись	Дата	DKC-2017.T5. 45		
Разраб.	Тиунов И. А.				07.2017	Колонна/ригель. Фермовая секция, 1 м		
Пров.	Чередищенко Г.А.				07.2017			
						Стадия	Лист	Листов
						Р	1	3
						DKC		

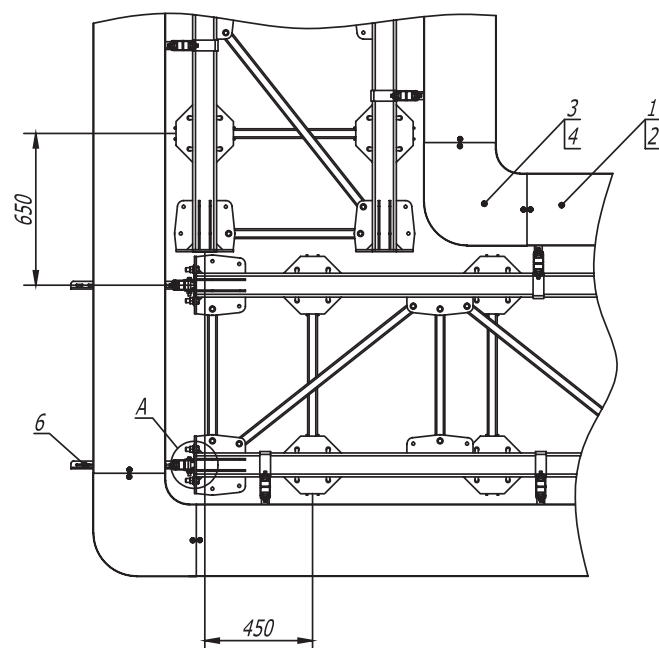
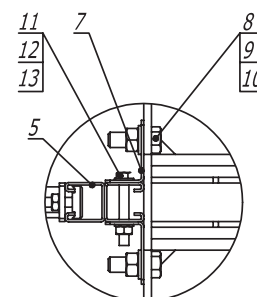
Инв. № подл.	Подпись и дата	Взам. инв. №



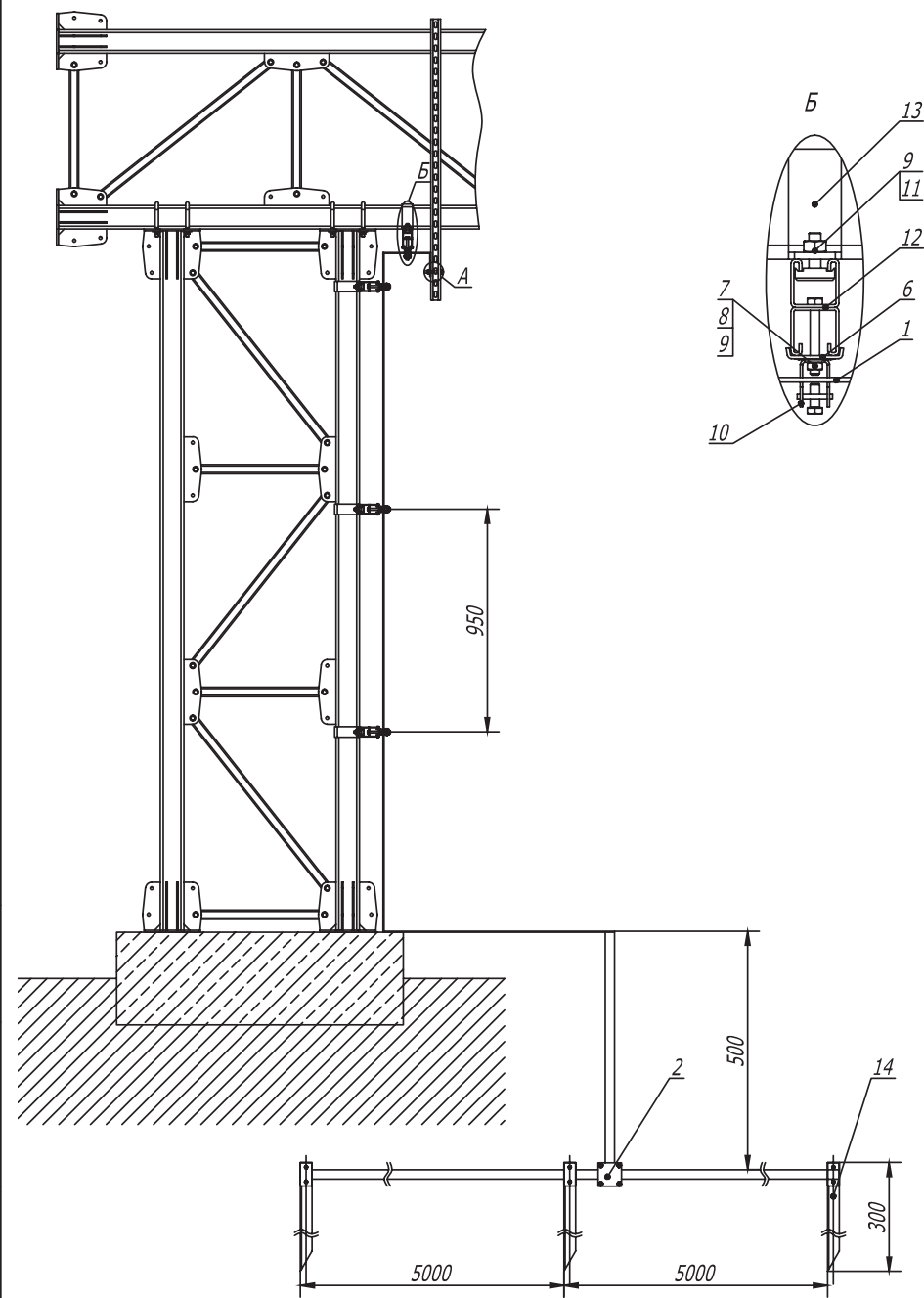
- 1. Количество элементов в спецификации указано на один подвес.
- 2. Шаг установки подвесов 1000 мм.

Поз.	Наименование	Код	Кол.	Примечание
1	Профиль двойной, 41х41 мм, горячеоцинкованный	BPD41**	2	
2	Консоль усиленная, горячеоцинкованная	BBH****	12	
3	Скоба плоская, горячеоцинкованная	CRB2000HDZ	4	
4	Винт для крепления к С-образному профилю М 10 х 30	CM041030	32	
5	Гайка с насечкой, препятствующей откручиванию М 10, горячеоцинкованная	CM101000HDZ	32	
			</	

Инв. № подл.	Подпись и дата	Взам. инв. №



Формат А3



Поз.	Наименование	Код	Кол.	Примечание
1	Полоса горячеоцинкованная 40 x 4	NC2444		
2	Соединитель полоса -полоса с разделительной пластиной	NG3106		
3	Болт с шестигранной головкой М 10 x 70, горячеоцинкованный	CM081070HDZ		
4	Шайба с узкими полями 10, горячеоцинкованная	CM 241000HDZ		
5	Гайка с насечкой , препятствующей откручиванию М 10, горячеоцинкованная	CM 101000HDZ		
6	Опорная пластина для С-образных профилей	ВНМ4141		
7	Болт с шестигранной головкой М 8 x 80	CM 080880HDZ		
8	Шайба с узкими полями 8	CM 240800HDZ		
9	Гайка с насечкой , препятствующей откручиванию М 8, горячеоцинкованная	CM 100800HDZ		
10	Скоба -держатель полосы с болтом	ND2312		
11	Болт для крепления к С-образному профилю	CM 041030HDZ		
12	Двойной С-образный профиль 41 x 41, осн. 300	BPD4103HDZ		
13	Скоба плоская , горячеоцинкованная	CRB2000HDZ		
14	Профильный вертикальный заземлитель	NE5503		

Инв. № подл. Подпись и дата Взам. инв. №

Изм. Кол.уч. Лист № док. Подпись Дата

Разраб. Тиунов И.А. 07.2017

Пров. Чередищенко Г.А. 07.2017

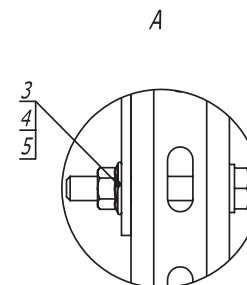
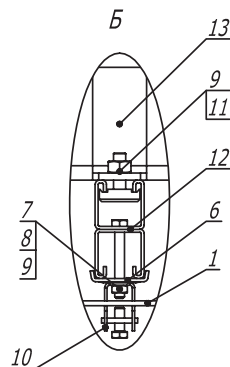
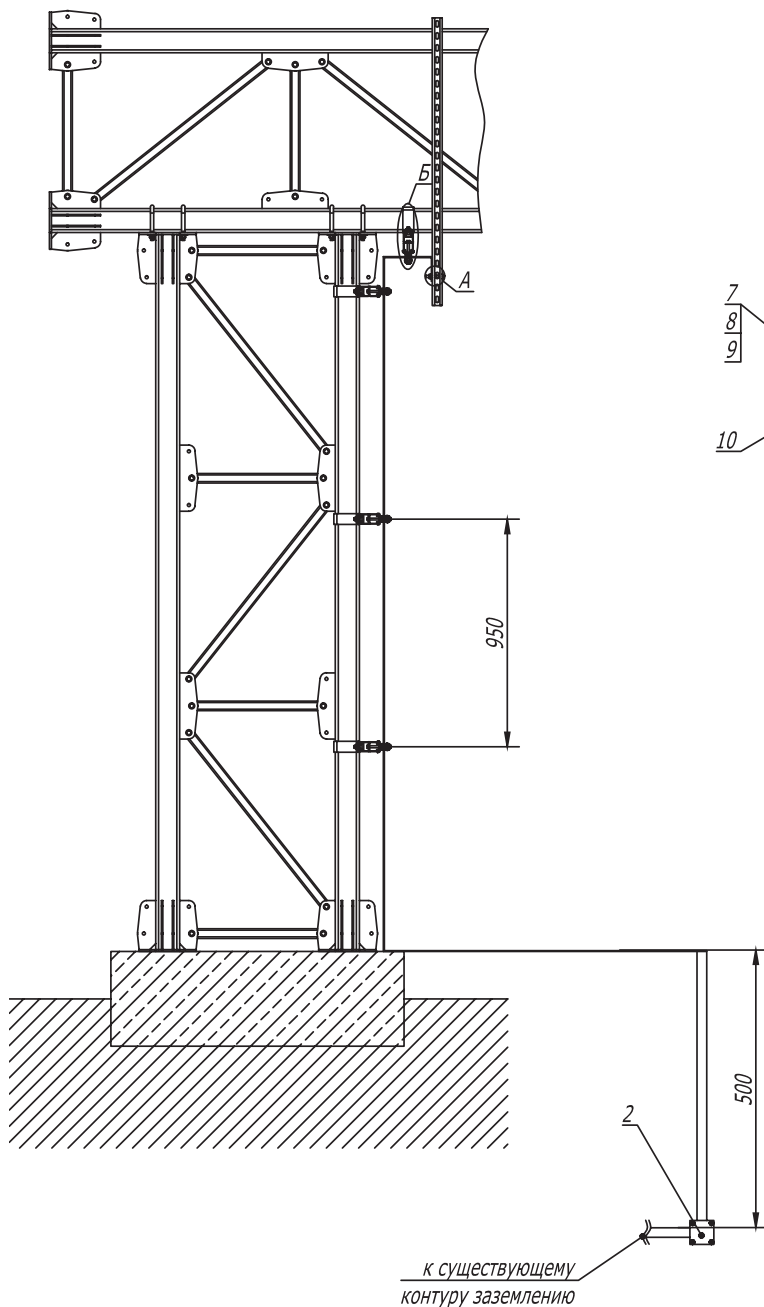
DKC-2017.T5. 56

Фермовая эстакада .
Заземление на собственный контур заземления

Стадия Р Лист 1 Листов 2

DKC

Формат А3



Поз.	Наименование	Код	Кол.	Примечание				
1	Полоса горячеоцинкованная 40 х 4	NC2444						
2	Соединитель полоса -полоса с разделительной пластиной	NG3106						
3	Болт с шестигранной головкой М 10 х 70, горячеоцинкованный	CM081070HDZ						
4	Шайба с узкими полями 10, горячеоцинкованная	CM 241000HDZ						
5	Гайка с насечкой , препятствующей откручиванию М 10, горячеоцинкованная	CM 101000HDZ						
6	Опорная пластина для С -образных профилей	BHM4141						
7	Болт с шестигранной головкой М 8 х 80	CM 080880HDZ						
8	Шайба с узкими полями 8	CM 240800HDZ						
9	Гайка с насечкой , препятствующей откручиванию М 8, горячеоцинкованная	CM 100800HDZ						
10	Скоба -держатель полосы с болтом	ND2312						
11	Болт для крепления к С -образному профилю	CM 041030HDZ						
12	Двойной С -образный профиль 41 х 41, осн . 300	BPD4103HDZ						
13	Скоба плоская , горячеоцинкованная	CRB2000HDZ						
Изм.	Кол.уч	Лист	№ док.	Подпись	Дата	Фермовая эстакада . Заземление на существующий контур заземления		
Разраб.	Титонов И.А.		07.2017					
Пров.	Чередищенко Г.А.		07.2017					
						Стадия	Лист	Листов
						Р	2	2
						DKC		



Типовой альбом DKC-2017.T5

www.dkc.ru
8 800 250 52 63

