



# Электроснабжение и освещение

## Задача

Одной из главных задач при строительстве индустриального объекта является создание компактной питающей линии по всей площади производственного помещения в условиях ограниченного пространства с жесткой привязкой к точкам подключения.

Важно правильно организовать качественное освещение, отвечающее нормативным требованиям по уровню освещенности в каждой конкретной зоне, с учетом возможного изменения конфигурации производственной линии или расширения производственного участка.



Скачать проект

Посмотреть на сайте [solution.dkc.ru/is1](http://solution.dkc.ru/is1)



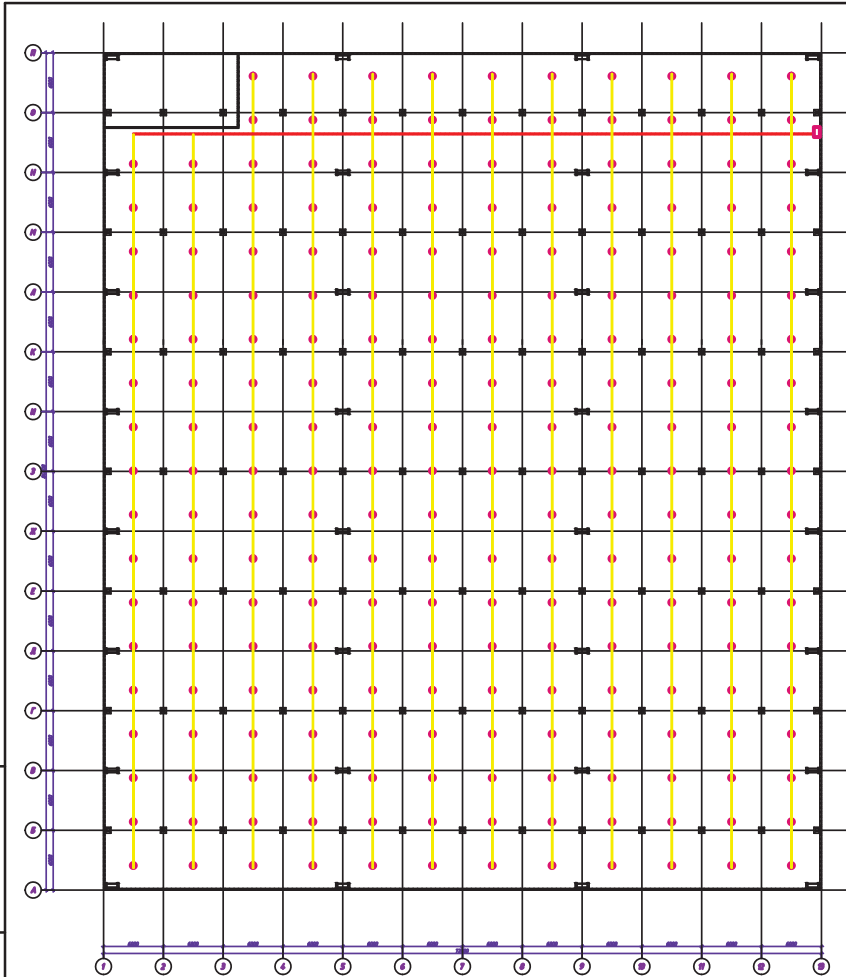








# Электроснабжение и освещение

## Решение

Применение магистрального шинпровода "Hercules" позволит с абсолютной точностью проложить линию от трансформатора к шкафу благодаря возможности изготовления произвольных длин шагом в один миллиметр и один градус. Система осветительного шинпровода "Hercules" содержит готовые к использованию точки отвода для переключения оборудования, что обеспечивает возможность реконфигурации трассы. В состав системы входят 3 вида одиночных шинпроводов и 4 сдвоенных, что позволит реализовать различные сценарии освещения. Для управления освещением и оборудованием удобно использовать систему шкафов "RAM block" серии ST. Комплексное предложение по размещению низковольтного оборудования на базе одного производителя позволит изготовить шкаф управления и главный распределительный щит. Конечное подключение потребителей осуществляется при помощи промышленных гофрированных труб из полиамида "Octopus", системы гибких и жестких металлических труб "Cosmec" и системы металлических лотков "Combitech". Все системы обеспечивают высокий уровень пыле- и влагозащиты, механическую защиту и выдерживают воздействие агрессивных сред.



-  Шкаф навесной серии ST
-  Светильник серии NVA
-  Осветительный шинопровод "Hercules"
-  Лоток листовой перфорированный серии "S5 Combitech"

Инв. № подл.	Взам. инв. №
Инв. № подл.	Взам. инв. №

Подпись и дата

Изм.	Кол.уч.	Лист	№ док.	Подпись	Дата
Разраб.					
Пров.					
Н.контр.					

Производственный цех  
Освещение.

Стадия	Лист	Листов
Р	1	





# Распределение электроэнергии

## Задача

Для предотвращения риска возникновения аварийных ситуаций на объекте следует предусмотреть надежную защиту оборудования от сбоев и несанкционированного доступа и обеспечить высокую безопасность персонала как во время проведения профилактических работ, так и при отслеживании показаний измерительных устройств и приборов учета. При организации эффективной системы электrorаспределения на промышленном предприятии необходимо учесть возможность перемещения, дополнения и модернизации оборудования. Подключение к щитам НКУ должно быть удобным вне зависимости от типа подключения: сверху или снизу.



Скачать проект

Посмотреть на сайте [solution.dkc.ru/is2](http://solution.dkc.ru/is2)







# Распределение электроэнергии

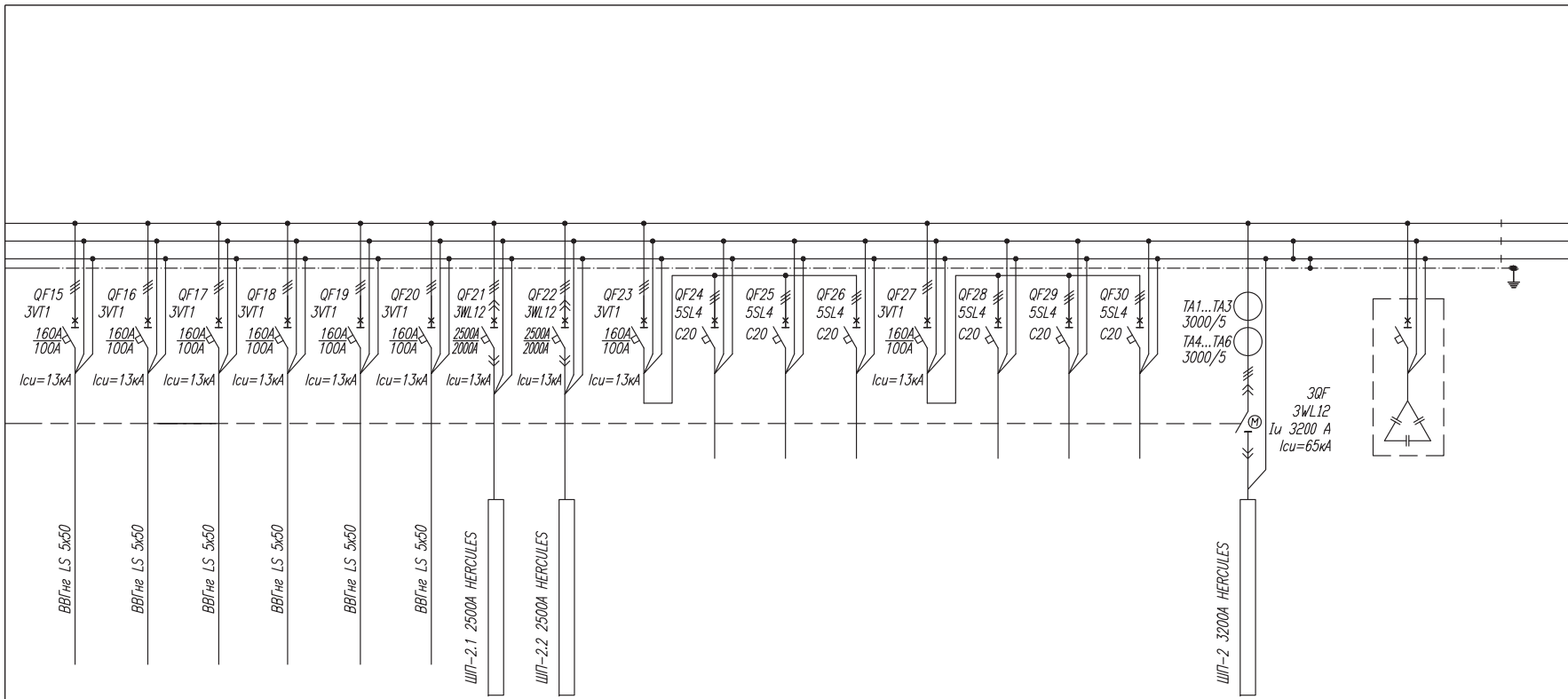
## Решение

Для распределения электроэнергии применяется шинопровод "Hercules" в корпусе из алюминия с высокой электропроводимостью, стойкостью к КЗ и температурным воздействиям. Имеется возможность отключения и подключения коробок мощности для профилактических работ с оборудованием без отключения всей питающей линии.

Отсутствие доступа к токоведущим частям при открытии коробки исключает риск поражения электрическим током.

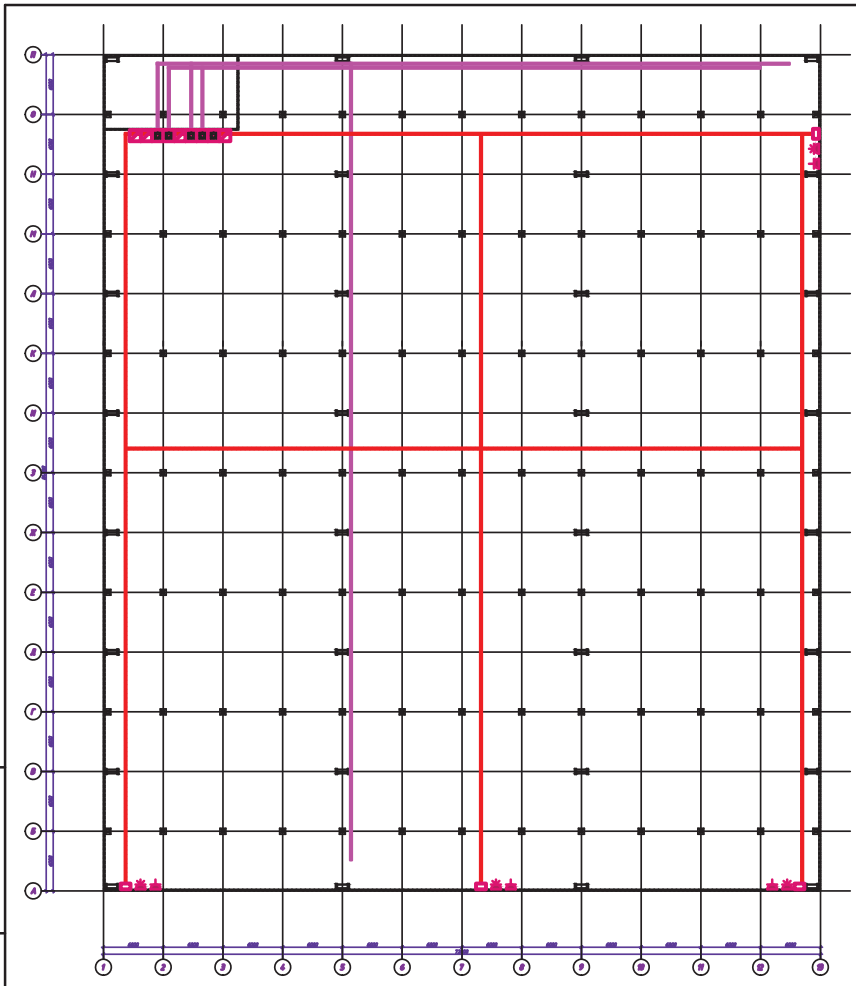
Конструкция профиля шкафа "RAM block" серии CQE имеет несколько ребер жесткости, что обеспечивает высокую прочность и несущую способность стоек до 1000 кг на шкаф в сборе и позволяет размещать аппаратуру с номинальным током до 6300 А. Система обеспечивает защиту от перегрузок и коротких замыканий в цепях управления с кратковременно допустимыми токами до 100 кА. При вводе шинопровода в шкаф имеется полная совместимость по всем диапазонам номиналов, а расстояния выводов терминалов шинопровода для подключения к НКУ полностью совместимы с межфазным расстоянием шинной системы, установленной внутри НКУ. Ввод шинопровода в шкаф является универсальным и возможен как сверху, так и снизу.











ЩР2.4	ЩР2.5	ЩР2.6	ЩР2.7	ЩР2.8	ЩР2.9	ШП2.1	ШП2.2								
108,3	108,3	108,3	108,3	108,3	108,3	1800	1800								
72	72	72	72	72	72	1300	1300								
143	143	143	143	143	143	2100	2100								
Щит распределительный отп. 5, 100	Щит распределительный отп. 5, 100	Щит распределительный отп. 5, 100	Щит распределительный отп. 5, 100	Щит распределительный отп. 5, 100	Щит распределительный отп. 5, 100	Шиноряд распределительный	Шиноряд распределительный	Резерв	Резерв	Резерв	Резерв	Резерв	Резерв	Резерв	Резерв


1234-56.7818-ЭС											
Производственный комплекс.											
Изм.	Колуч.	Лист	Нгрок.	Подпись	Дата	Питающая сеть 0,4/0,23кВ. ГРЩ.			Стация	Лист	Листов
Рук.отг.						Разработал			Р	1	
						Схема внутреннего электроснабжения ГРЩ. (РПТ).			<b>DKC</b>		



-  Шкаф напольный серии CQE
-  Шкаф навесной серии ST
-  Промрозетка 220 В
-  Промрозетка 320 В
-  Распределительный шинопровод "Hercules"
-  Лоток листовой перфорированный серии "S5 Combitech"

Инв. № подл.	Взам. инв. №
Инв. № подл.	Погнись и дата

Изм.	Кол.уч.	Лист	№ док	Подпись	Дата
Разраб.					
Пров.					
Н.контр.					

Производственный цех Распределительные сети.			Стадия	Лист	Листов
			Р	1	
					





# Подключение оборудования

## Задача

Одна из задач на производстве – обеспечение надежной защиты силовых кабелей и проводов при опусках и напольной прокладке для подключения к промышленному оборудованию, и его предохранение от всевозможных химических, механических и температурных воздействий, что гарантирует бесперебойную работу и максимальную безопасность для персонала.



Скачать проект

Посмотреть на сайте [solution.dkc.ru/is3](http://solution.dkc.ru/is3)

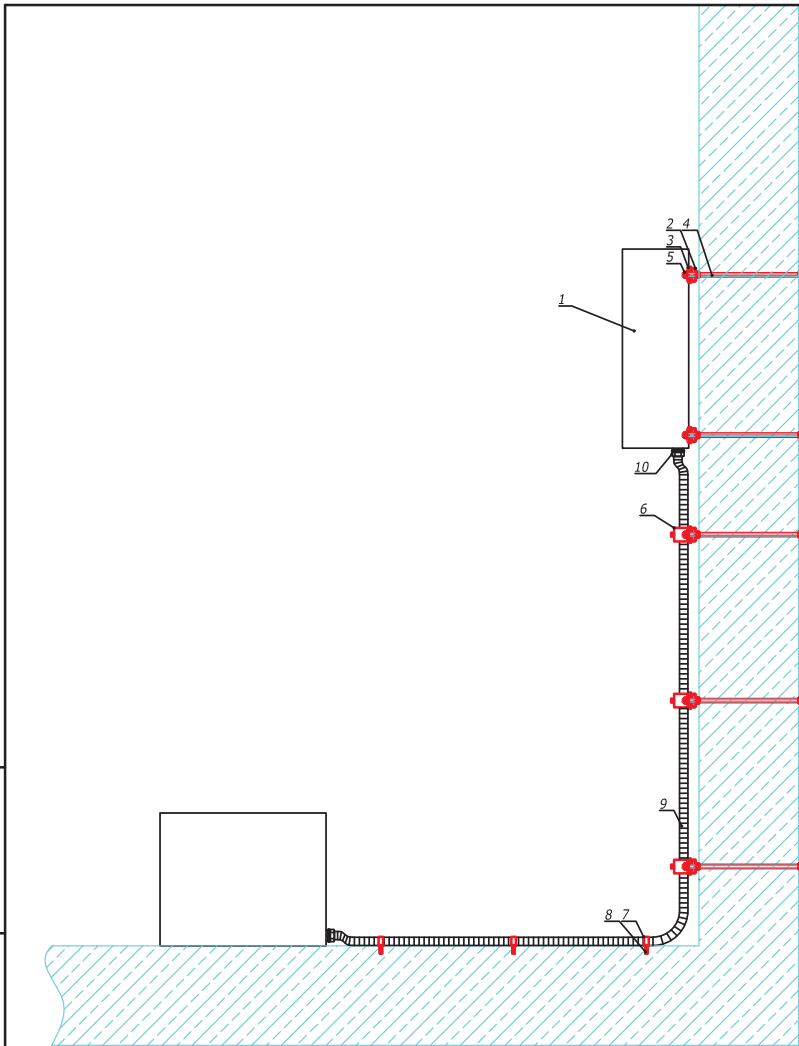


# Подключение оборудования

## Решение

Вне зависимости от условий прокладки кабеля ДКС предлагает продукцию, удовлетворяющую всевозможным требованиям по безопасности и надежности. Если на предприятии имеется высокая химическая нагрузка, рекомендуется использовать систему промышленных гофрированных труб и аксессуаров из полиамида "Octopus" (серии F2), а в случае необходимости в механической защите кабелей от повреждения – жесткие и гибкие металлические трубы "Cosmec". Для групповой прокладки кабеля удобно использовать систему металлических лотков и аксессуаров "S5 Combitech" в стандартном исполнении, что позволяет их применять в зонах с высокой влажностью и загрязнением, а также в атмосфере с повышенной концентрацией агрессивных веществ. Системные аксессуары лотков имеют плавные радиусы поворота, благодаря чему полностью исключено повреждение изоляции кабеля при его прокладке от шкафа к оборудованию. Все элементы отличаются повышенной износостойкостью, устойчивостью к ударным нагрузкам и воздействию агрессивных сред, что позволит создать систему любой сложности, обладающую высокой механической прочностью и химической стойкостью.





Спецификация				
Поз.	Наименование	Код	Кол.	Примечание
1	Корпус сварной навесной серии ST с М/П, размер: 600х500х200 мм (ВхШхГ)	R5ST0652	1	
2	П-образный профиль PSL, L400, толщиной 1,5 мм	BPL2904	10	
3	Опорная пластина для С-образных профилей	VHM4141	20	
4	Шпилька, М8х1000	CM200801	10	
5	Гайка с насечкой, препятствующей откручиванию, М8	CM100800	40	
6	Держатель кабельный для крепления к профилю, ø 20-26	VHP2026	3	
7	Держатель оцинкованный двусторонний, ø 22 мм	53356	3	
8	Саморез 4,5х40 мм с дюбелем V6	CM06522	6	
9	Труба гофрированная DN 17 мм, ПВ-2, овн. 16,8 мм, онар. 21,2 мм, полиамид 6, цвет черный	PA601721F2	1	
10	Муфта труба-коробка DN 17 мм, М20х1,5, полиамид, цвет черный	PAM17M20N	2	

Изм.	Кол.уч	Лист	№ док.	Подпись	Дата
Разраб.					
Пров.					
Н.контр.					

Изм.	Кол.уч	Лист	№ док.	Подпись	Дата
Разраб.					
Пров.					
Н.контр.					

Подключение оборудования  
с применением полиамидных  
труб

Стадия	Лист	Листов
Р	1	

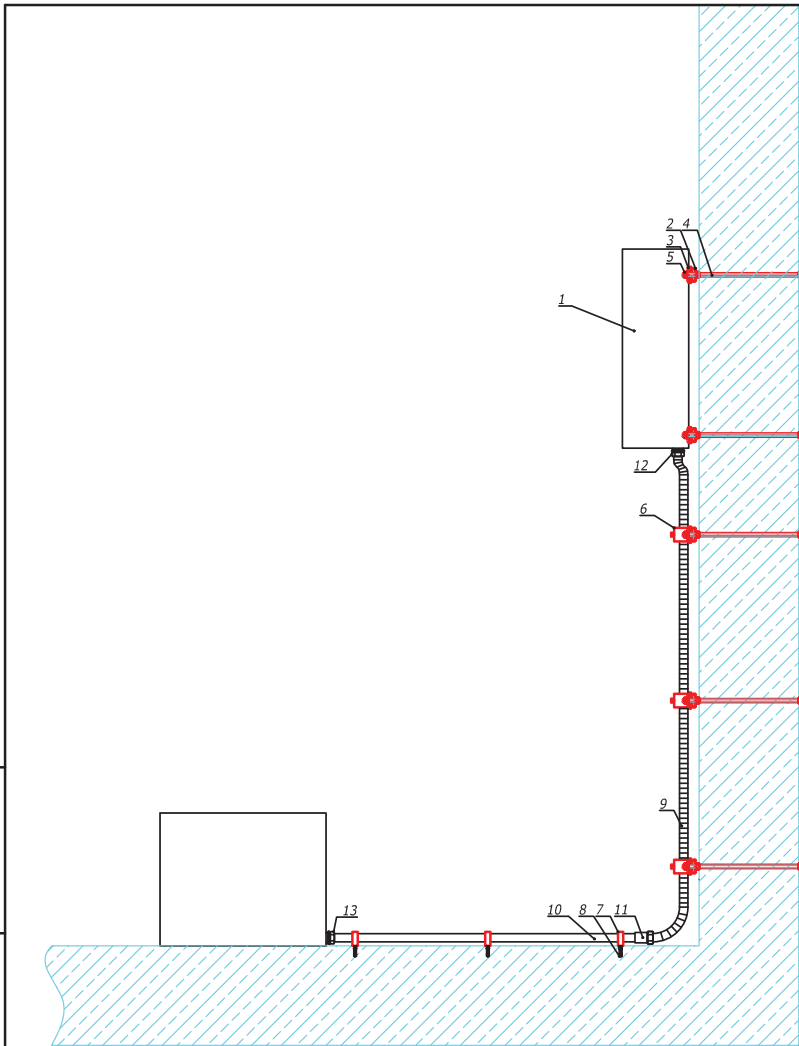


Взам. инв. N

Подпись и дата

Инв. N Фодл.





Спецификация				
Поз.	Наименование	Код	Кол.	Примечание
1	Корпус сварной навесной серии ST с М/П, размер : 600x500x200 мм (ВxШxГ)	R5ST0652	1	
2	П-образный профиль PSL, L400, толщиной 1,5 мм	BPL2904	10	
3	Опорная пластина для С-образных профилей	ВНМ4141	20	
4	Шпилька, М8х1000	СМ200801	10	
5	Гайка с насечкой, препятствующей откручиванию, М8	СМ100800	40	
6	Держатель кабельный для крепления к профилю, ø 20-26	ВНР2026	3	
7	Держатель с крышкой ø 25 мм, оцинкованная сталь	6044-A25	3	
8	Стандартный анкер с болтом, М6	СМ430645	3	
9	Металлорукав из оцинкованной стали DN 26 мм, ø вн. 26,5 мм, ø нар. 30,0 мм, IP40, 25 м	667М2630	1	
10	Труба жесткая оцинкованная ø 25x1,2x3000 мм	6008-25L3	1	
11	Муфта металлорукав DN 26- жесткая труба ø 25 мм, IP66/IP67, никелированная латунь	6117-2527	1	
12	Муфта металлорукав-коробка DN 26, М25х1,5 наружная резьба	6014-2527	1	
13	Муфта труба-коробка ø 25 мм, IP66/IP67, М25х1,5, никелированная латунь	6111-A25N	1	

Взаим. инв. N	о
Подпись и дата	
Инв. N	Эодл.

Изм.	Кол.уч.	Лист	N <sup>о</sup> док.	Подпись	Дата
Разраб.					
Пров.					
Н.контр.					

Подключение оборудования  
с применением металлорукава  
и труб серии "Cosmes"

Стадия	Лист	Листов
Р	1	

