



## Кулинария

### Задача

В зоне кулинарии требуется осуществить подключение мощного оборудования типа жарочных шкафов и пароконвектоматов с учетом возможности их перемещения в случае возникновения необходимости в проведении ремонтных работ. Также необходимо предусмотреть защиту персонала от случайного поражения электрическим током во время обслуживания оборудования.



Скачать проект

Посмотреть на сайте [solution.dkc.ru/sm3](http://solution.dkc.ru/sm3)



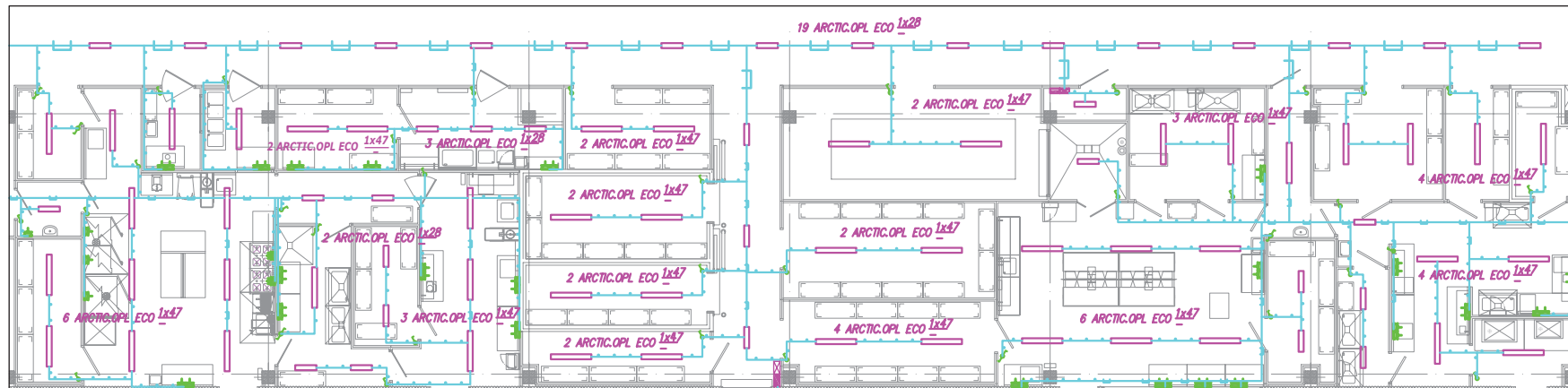
# Кулинария

## Решение

Для организации кабельной трассы в зоне кулинарии рекомендуется использовать систему кабельных лотков, монтажных элементов и креплений серии "Combitech", имеющих высокую нагрузочную способность и предохраняющих кабель от механических повреждений.

Сам лоток "S5 Combitech" крепится к опорной поверхности с помощью специальных подвесов. Отвод и соединение жил кабелей осуществляется с помощью ответвительных коробок системы "Express" с кабельными вводами.

Для организации максимально удобного и надежного подключения мощного оборудования, рассчитанного на большие токи, следует использовать разъемы серии "Quadro", что позволит упростить перемещение оборудования для ремонта и последующего обслуживания. Для исключения попадания воды рекомендуется установка разъемов с повышенной степенью защиты.



— Светильники светодиодные серий ARCTIC

🔌 Переключатель однополюсный

🔌 Выключатель однополюсный

🔌 Розетка однофазная

🔌 Розетка трехфазная

— Прокладка сетей в лотке

— Прокладка сетей в трубе

Щит распределительный

Щит аварийного освещения

Взам. инв. №

Подпись и дата

Инв. № подл.

Изм.	Кол.уч.	Лист	№ док.	Подпись	Дата
Разраб.					
Пров.					
Н. контр.					

Кулинария

Стадия	Лист	Листов
Р	1	





## Зона приемки и разгрузки

### Задача

В зоне приемки и разгрузки товаров выполняются операции по разгрузке транспортных средств, а также прием и выемка товара из транспортной тары. В связи с постоянным движением транспортных средств важно обеспечить условия, исключающие механические повреждения системы электроснабжения при транспортировке грузов. Помимо основного освещения в данной зоне нужно организовать дополнительное, индивидуальное для каждого выезда.



Скачать проект

Посмотреть на сайте [solution.dkc.ru/sm9](https://solution.dkc.ru/sm9)



## Зона приемки и разгрузки

### Решение

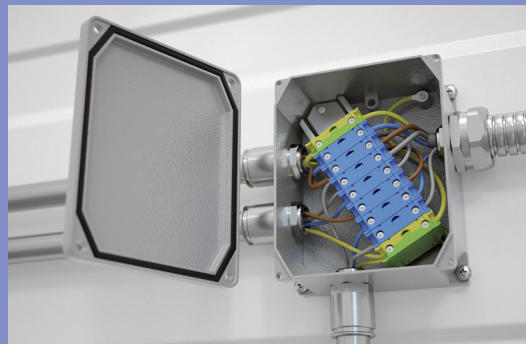
Для механической защиты электропроводки в каждой отдельной зоне приемки монтаж выполняется в металлических трубах "Cosmec".

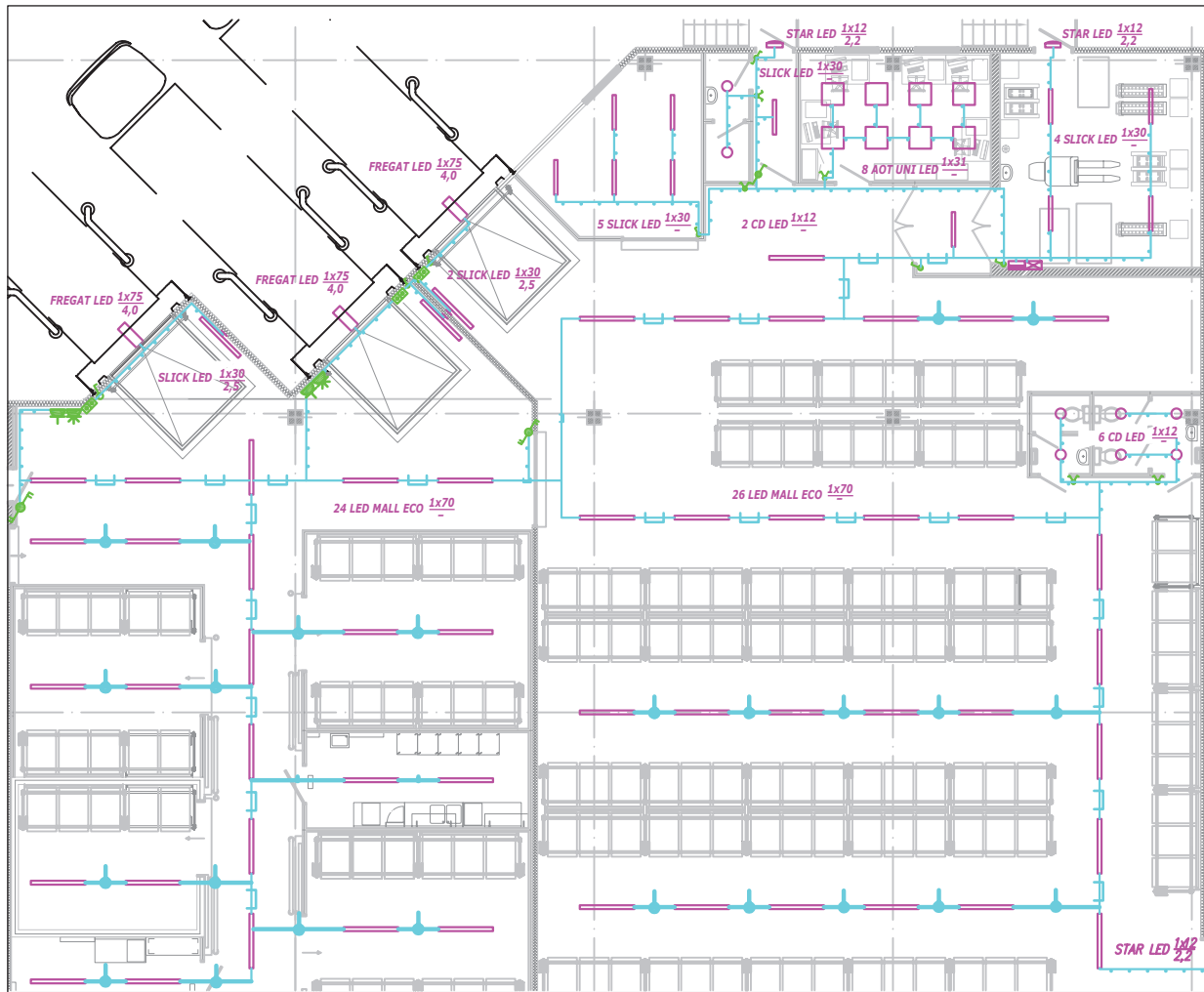
Жесткие металлические трубы рекомендуются для использования в местах, где имеется высокая вероятность повреждения проводки по причине падения перемещаемого груза.

В основании лотков системы "S5 Combitech" имеются специальные отверстия для быстрого и легкого соединения с трубами "Cosmec" с помощью аксессуаров.

Для создания дополнительного освещения в зоне приемки и разгрузки применяется осветительный шинопровод "Hercules". Прокладка кабельных линий осуществляется в металлических лотках "S5 Combitech" с креплением к стене и потолку.

Управление открыванием и закрыванием подъемной двери на объекте реализуется при помощи 1- и 2-кнопочных постов "Quadro", подвод питания к которым осуществляется в металлических трубах "Cosmec".





- Светильники светодиодные серий LED MALL и SLICK
- Светильник светодиодный серии AOT
- Светильник светодиодный серии CD
- ◡ Светильник светодиодный серии STAR
- ⚡ Переключатель однополюсный
- ⚡ Переключатель двухполюсный
- ⚡ Выключатель однополюсный
- ⚡ Выключатель двухполюсный
- Кнопочный пост
- ⚡ Розетка однофазная
- ⚡ Розетка трехфазная
- Прокладка сетей в лотке
- Шинопровод осветительный
- Прокладка сетей в трубе
- Щит распределительный
- Щит аварийного освещения

Взам. инв. №	
Инв. № подл.	Подпись и дата

Изм.	Кол.уч.	Лист	№ док.	Подпись	Дата
Разраб.					
Пров.					
Н. контр.					

Зона приемки и разгрузки

Страница	Лист	Листов
Р	1	

