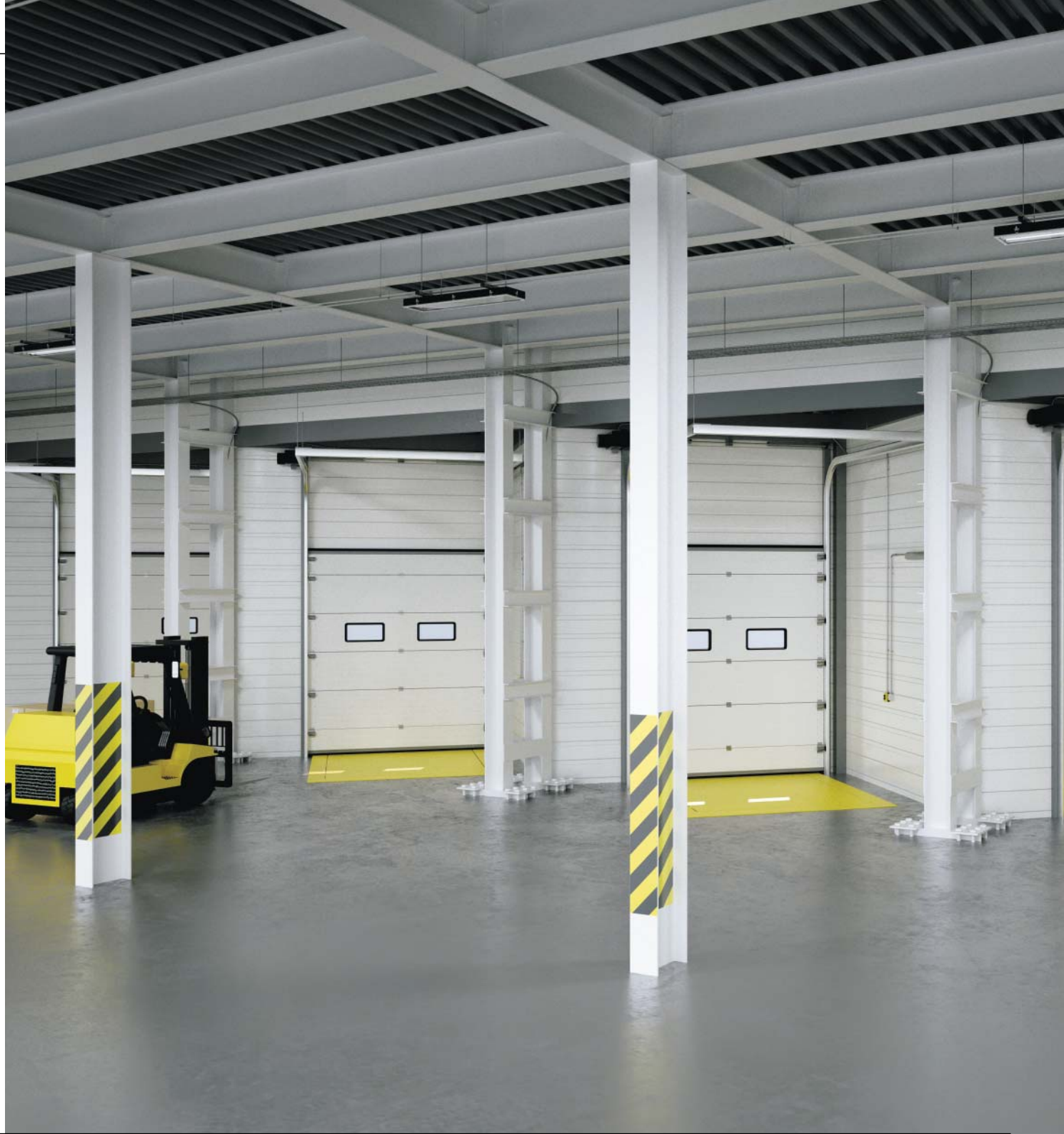




Зона отгрузки

Задача

В зоне отгрузки товаров выполняются операции по разгрузке транспортных средств, а также прием и выемка товара из транспортной тары. Габариты зоны рассчитываются с учетом соответствующих норм и грузооборота склада. В зоне происходит постоянное движение транспортных средств, поэтому здесь важно обеспечить условия, исключающие механические повреждения системы электроснабжения при транспортировке грузов. Помимо основного освещения в данной зоне нужно организовать дополнительное, индивидуальное для каждого выезда.



Посмотреть и скачать общий
проект на solution.dkc.ru/ws2



Зона отгрузки

Решение

Для механической защиты электропроводки в каждой отдельной зоне погрузки монтаж выполняется в металлических трубах "Cosmec".

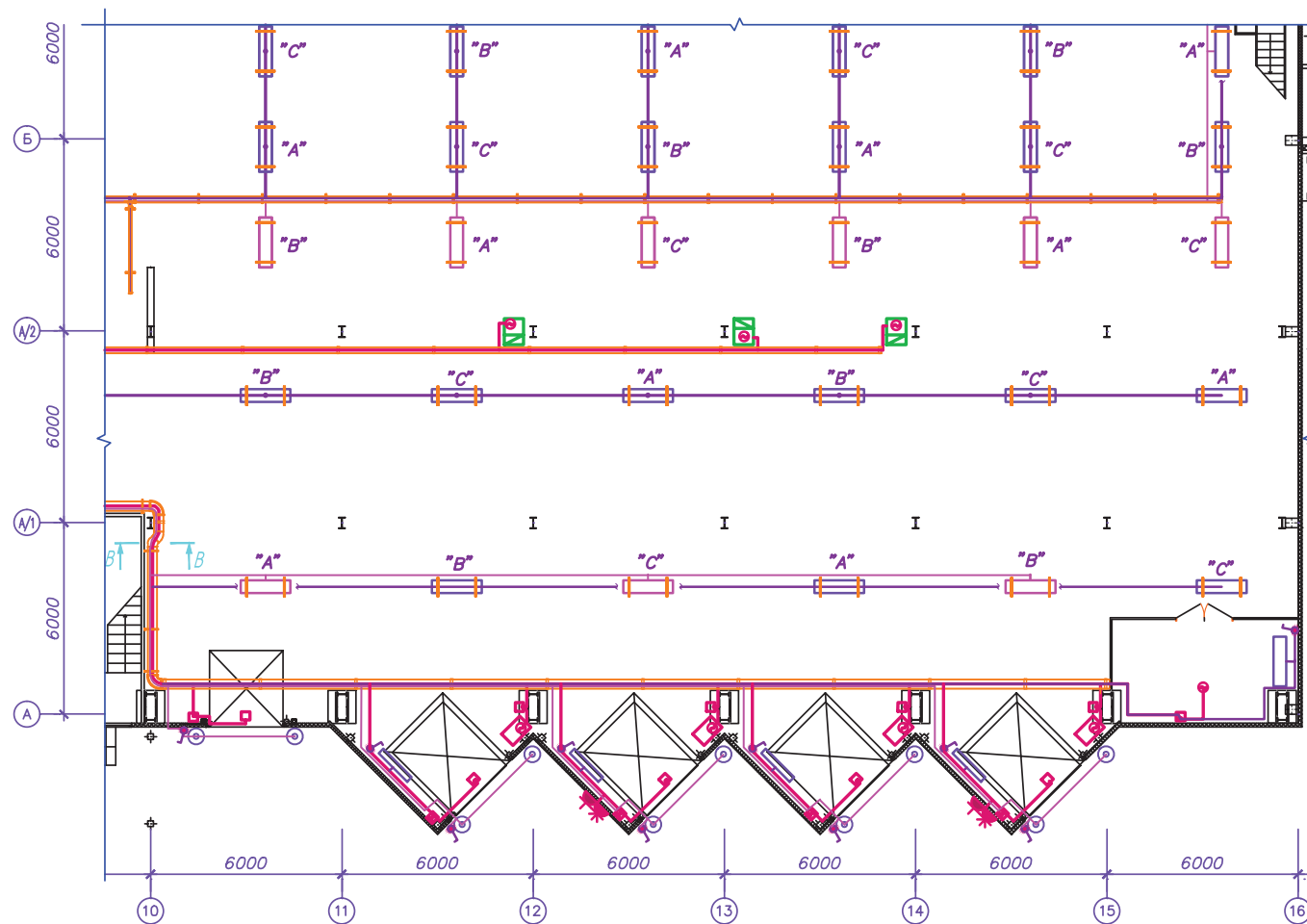
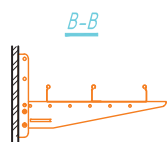
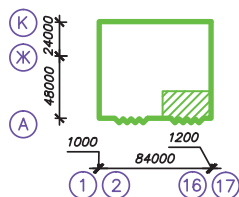
Жесткие металлические трубы рекомендуются для использования в местах, где имеется высокая вероятность повреждения проводки вследствие случайного наезда кара или по причине падения перемещаемого груза.

В основании лотков системы "S5 Combitech" имеются специальные отверстия для быстрого и легкого соединения с трубами "Cosmec" с помощью аксессуаров.

Для создания дополнительного освещения в зоне отгрузки применяется осветительный шинопровод "Hercules". Прокладка кабельных линий осуществляется в металлических лотках "S5 Combitech" с креплением к стене и потолку.

Управление открыванием и закрыванием подъемной двери на объекте реализуется при помощи 1- и 2-кнопочных постов, к которым подвод питания оптимально выполнять в металлических трубах "Cosmec".

Схема блокировки



Инв. № подл.	Взам. инв. №
Подпись и дата	

Изм.	Кол.уч.	Лист	№ док.	Подпись	Дата
Разраб.					
Пров.					
Н. контр.					

Зона отгрузки

Стадия	Лист	Листов
P	1	1





Станция зарядки

Задача

Основная задача в данной части складского комплекса – организовать несколько точек вывода электропитания для одновременной зарядки электрокаров во время стоянки. Зарядные станции могут размещаться в общем блоке складского здания, либо в пристройке к зоне хранения или отгрузки товара. Интенсивное движение транспорта в зоне зарядки может вызвать повреждение кабеля. Важно обеспечить защиту кабельных линий от механических повреждений, а также выполнить подключение всего необходимого электрооборудования.



Посмотреть и скачать общий
проект на solution.dkc.ru/ws3



Станция зарядки

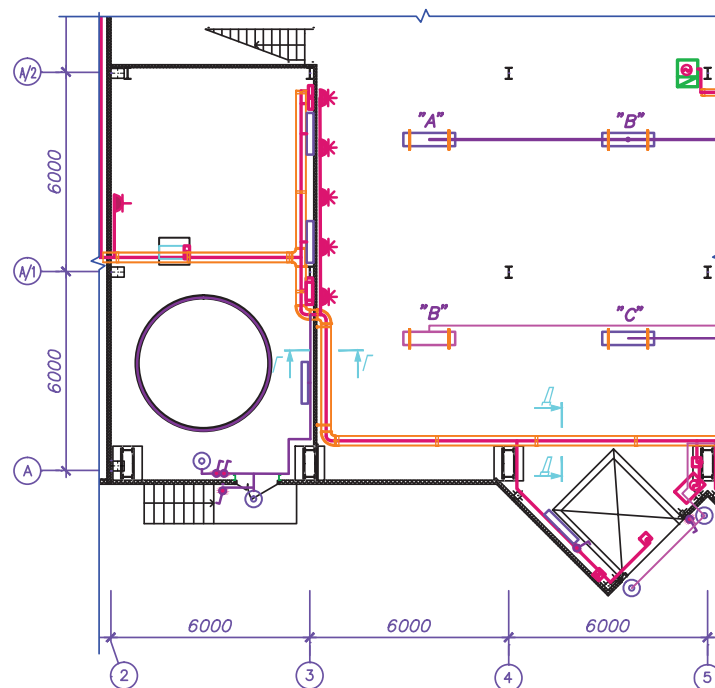
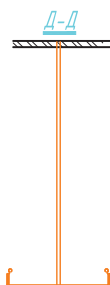
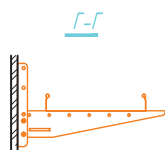
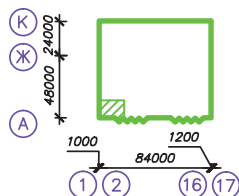
Решение

Для организации точки подключения к сети используются промышленные разъемы "Quadro", которые обладают высокой функциональностью и эргономикой конструкции. Крепление кабеля осуществляется цанговым зажимом, являющимся одновременно кабельным зажимом и кабельным сальником.

Опуск от лотков к промышленным разъемам организуется в металлических трубах для электропроводки "Cosmes", надежно защищающих систему электроснабжения от механических повреждений.

Подвод кабеля к зоне зарядки погрузчиков осуществляется в металлических лотках "S5 Combitech", которые имеют высокую нагрузочную способность, предохраняют кабельную проводку от повреждений, а также позволяют выполнить групповую прокладку.

Схема блокировки



Инв. № подл.	Взам. инв. №
Подпись и дата	

Изм.	Кол.уч.	Лист	№ док.	Подпись	Дата
Разраб.					
Пров.					
Н.контр.					

Станция зарядки
погрузчиков

Стадия	Лист	Листов
Р	1	1





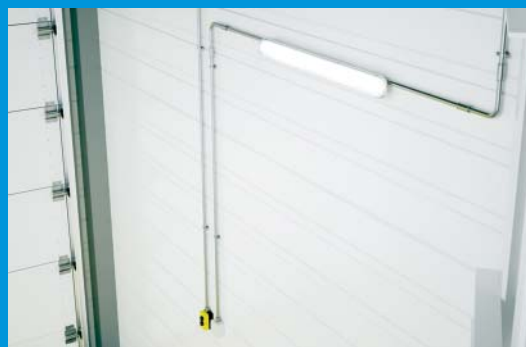
Зона аварийного освещения

Задача

В складском комплексе используются два типа освещения: аварийное и рабочее. Аварийное освещение необходимо для эвакуации персонала склада в случае возникновения экстренной ситуации. Рабочее освещение предназначено для обеспечения комфортной работы персонала в складских помещениях. Достаточно непростой задачей является правильная организация аварийного и рабочего освещения больших площадей.



Посмотреть и скачать общий
проект на solution.dkc.ru/ws4



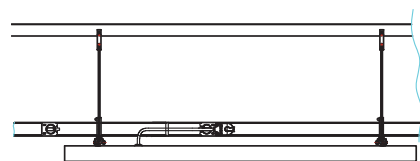
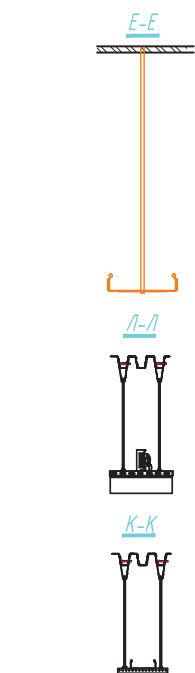
Зона аварийного освещения

Решение


Для организации аварийного освещения используются отдельные источники питания повышенной надежности. Они не связаны с рабочим освещением и запитаны от разных линий. Оптимально использовать две линии шинпровода "Hercules" для аварийного и рабочего освещения, которые прокладываются отдельно. Для монтажа системы освещения применяются крепежные элементы "B5 Combitech".

Управление как рабочим, так и аварийным освещением осуществляется оборудованием, установленным в разные щиты на базе металлических корпусов "RAM block" серии ST.

Для организации аварийного освещения используются источники бесперебойного питания "RAM batt" серий Solo или Trio.



Инв. № подл.	Подпись и дата	Взам. инв. №

Изм.	Кол.уч.	Лист	№ док.	Подпись	Дата			
Разраб.						Стадия	Лист	Листов
Пров.					Аварийное и рабочее освещение	Р	1	1
								
Н.контр.								