



# Распределение электроэнергии

## Задача

Для предотвращения риска возникновения аварийных ситуаций на объекте следует предусмотреть надежную защиту оборудования от сбоев и несанкционированного доступа и обеспечить высокую безопасность персонала как во время проведения профилактических работ, так и при отслеживании показаний измерительных устройств и приборов учета. При организации эффективной системы электrorаспределения на промышленном предприятии необходимо учесть возможность перемещения, дополнения и модернизации оборудования. Подключение к щитам НКУ должно быть удобным вне зависимости от типа подключения: сверху или снизу.



Скачать проект

Посмотреть на сайте [solution.dkc.ru/is2](http://solution.dkc.ru/is2)





# Распределение электроэнергии

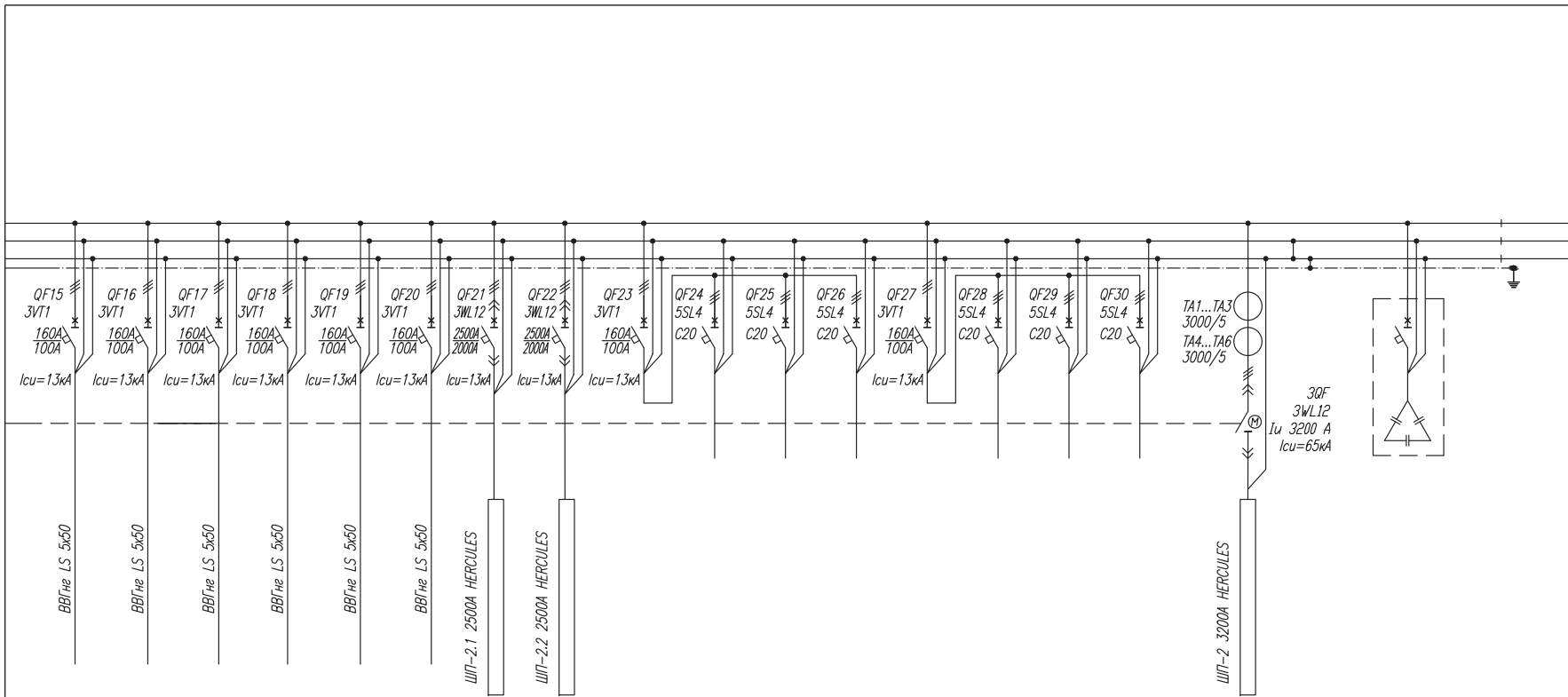
## Решение

Для распределения электроэнергии применяется шинпровод "Hercules" в корпусе из алюминия с высокой электропроводностью, стойкостью к КЗ и температурным воздействиям. Имеется возможность отключения и подключения коробок мощности для профилактических работ с оборудованием без отключения всей питающей линии.

Отсутствие доступа к токоведущим частям при открытии коробки исключает риск поражения электрическим током.

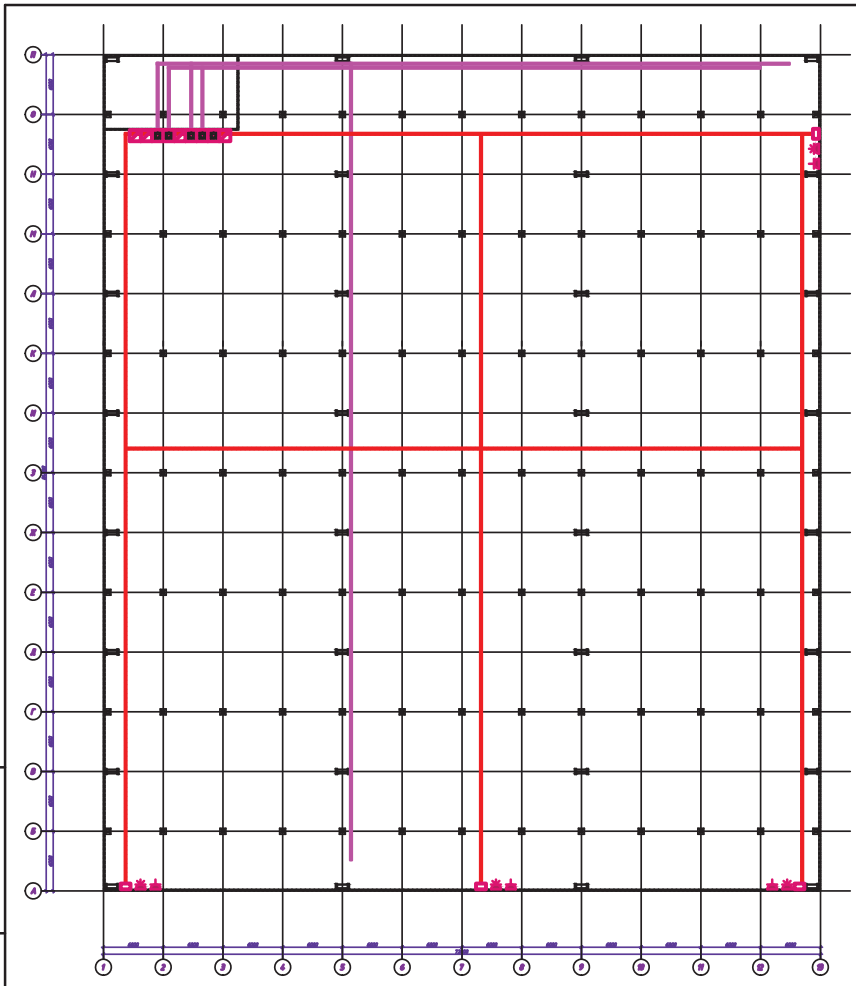
Конструкция профиля шкафа "RAM block" серии CQE имеет несколько ребер жесткости, что обеспечивает высокую прочность и несущую способность стоек до 1000 кг на шкаф в сборе и позволяет размещать аппаратуру с номинальным током до 6300 А. Система обеспечивает защиту от перегрузок и коротких замыканий в цепях управления с кратковременно допустимыми токами до 100 кА. При вводе шинпровода в шкаф имеется полная совместимость по всем диапазонам номиналов, а расстояния выводов терминалов шинпровода для подключения к НКУ полностью совместимы с межфазным расстоянием шинной системы, установленной внутри НКУ. Ввод шинпровода в шкаф является универсальным и возможен как сверху, так и снизу.











ЩР2.4	ЩР2.5	ЩР2.6	ЩР2.7	ЩР2.8	ЩР2.9	ШП2.1	ШП2.2							
108,3	108,3	108,3	108,3	108,3	108,3	1800	1800							
72	72	72	72	72	72	1300	1300							
143	143	143	143	143	143	2100	2100							
Щит распределительный отп. 5, 100	Щит распределительный отп. 5, 100	Щит распределительный отп. 5, 100	Щит распределительный отп. 5, 100	Щит распределительный отп. 5, 100	Щит распределительный отп. 5, 100	Шиноряд распределительный	Шиноряд распределительный	Резерв	Резерв	Резерв	Резерв	Резерв	Резерв	Резерв

1234-56.7818-ЭС												
Производственный комплекс.												
Изм.	Колуч.	Лист	№ док.	Подпись	Дата	Питающая сеть 0,4/0,23кВ. ГРЩ.				Стация	Лист	Листов
Рук.отг.						Разработал				Р	1	
Схема внутреннего электроснабжения ГРЩ. (РТП).										<b>DKC</b>		



-  Шкаф напольный серии CQE
-  Шкаф навесной серии ST
-  Промрозетка 220 В
-  Промрозетка 320 В
-  Распределительный шинопровод "Hercules"
-  Лоток листовой перфорированный серии "S5 Combitech"

Инв. № подл.	Взам. инв. №
Инв. № подл.	Погнись и дата

Изм.	Кол.уч.	Лист	№ док	Подпись	Дата
Разраб.					
Пров.					
Н.контр.					

Производственный цех  
Распределительные сети.

Стадия	Лист	Листов
Р	1	

