



Кулинария

Задача

В зоне кулинарии требуется осуществить подключение мощного оборудования типа жарочных шкафов и пароконвектоматов с учетом возможности их перемещения в случае возникновения необходимости в проведении ремонтных работ. Также необходимо предусмотреть защиту персонала от случайного поражения электрическим током во время обслуживания оборудования.



Скачать проект

Посмотреть на сайте solution.dkc.ru/sm3



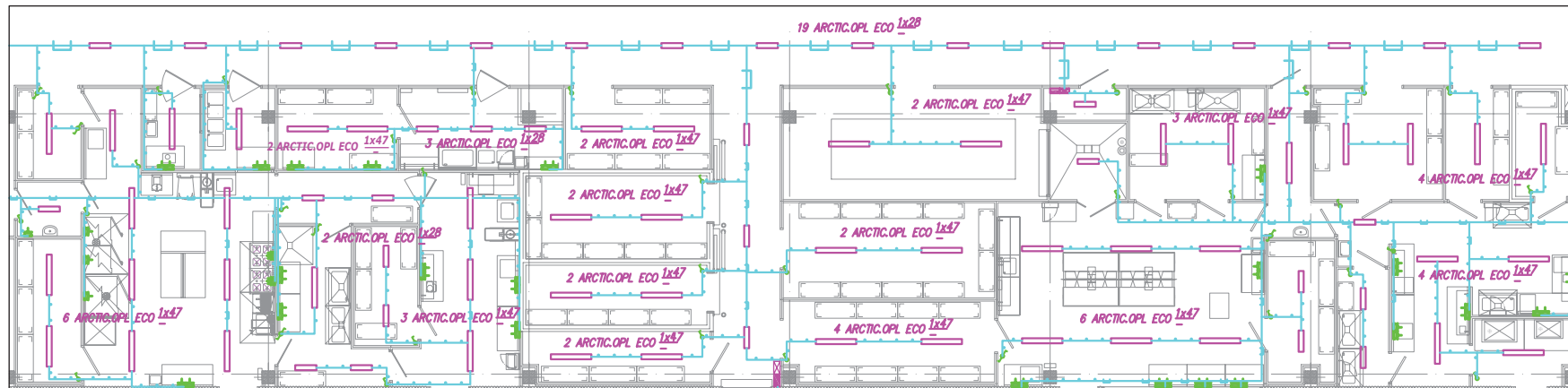
Кулинария

Решение

Для организации кабельной трассы в зоне кулинарии рекомендуется использовать систему кабельных лотков, монтажных элементов и креплений серии "Combitech", имеющих высокую нагрузочную способность и предохраняющих кабель от механических повреждений.

Сам лоток "S5 Combitech" крепится к опорной поверхности с помощью специальных подвесов. Отвод и соединение жил кабелей осуществляется с помощью ответвительных коробок системы "Express" с кабельными вводами.

Для организации максимально удобного и надежного подключения мощного оборудования, рассчитанного на большие токи, следует использовать разъемы серии "Quadro", что позволит упростить перемещение оборудования для ремонта и последующего обслуживания. Для исключения попадания воды рекомендуется установка разъемов с повышенной степенью защиты.



— Светильники светодиодные серий ARCTIC

🔌 Переключатель однополюсный

🔌 Выключатель однополюсный

🔌 Розетка однофазная

🔌 Розетка трехфазная

— Прокладка сетей в лотке

— Прокладка сетей в трубе

⊠ Щит распределительный

⊠ Щит аварийного освещения

Взам. инв. №

Подпись и дата

Инв. № подл.

Изм.	Кол.уч.	Лист	№ док.	Подпись	Дата
Разраб.					
Пров.					
Н. контр.					

Кулинария

Стадия	Лист	Листов
Р	1	





Бутик

Задача

Необходимо разместить легкодоступные точки для подключения техники и организовать свободное пространство, максимально скрыв все элементы проводки, чтобы не препятствовать перемещению людей и обеспечить гибкость зонирования.



Скачать проект

Посмотреть на сайте solution.dkc.ru/sm4



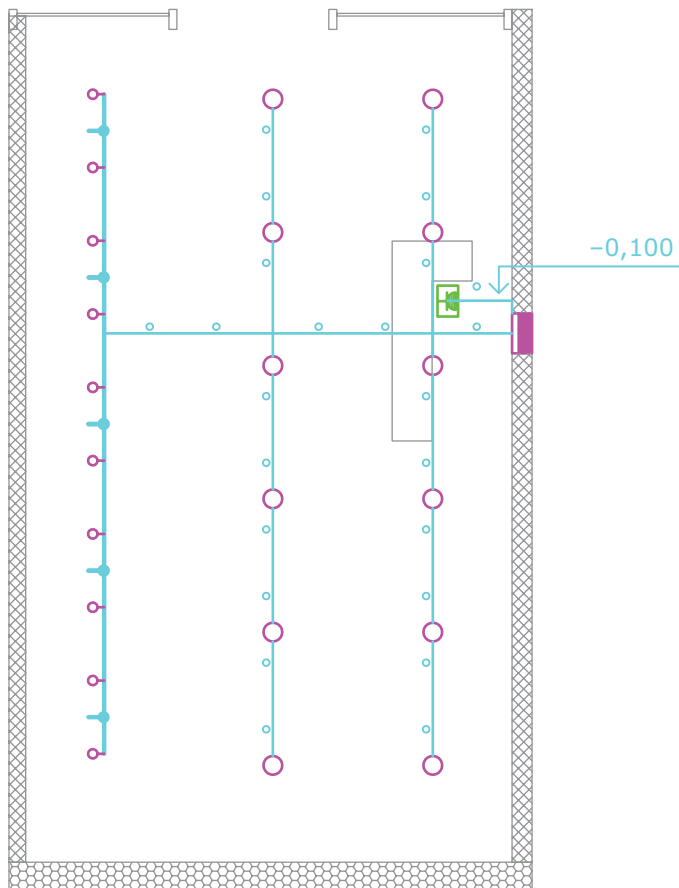
Бутик

Решение

Для размещения точек подключения на стенах используются электрические розетки "Brava". Прокладку групповых электрических сетей можно выполнить с помощью гибких гофрированных труб "Octopus", обеспечивающих дополнительную изоляцию кабеля и исключающих поражение током при повреждении основной изоляции кабеля. Пластиковые трубы прокладываются в штробах стен, под навесным потолком и в полах, при этом можно проложить трассы различной конфигурации, уложив трубы компактно рядом.

В случае отсутствия возможности для размещения точек подключения оборудования на стенах, либо применения напольных решений можно использовать напольный лючок системы "In-liner Front", предназначенный для монтажа электроустановочных изделий и автоматических выключателей под фальшполом, либо в стяжке пола. Поверхность крышки лючка утеплена ниже уровня пола, что позволяет выполнить монтаж поверх крышки плитки, коврового покрытия или линолеума в открытых интерьерах.





- Светильник светодиодный серии DL
- Светильник светодиодный серии BELL
- Лючок напольный
- Шинопровод троллейный
- Прокладка сетей в трубе
- Щит распределительный

Взам. инв. №	
Подпись и дата	
Инв. № подл.	

Изм.	Кол.уч.	Лист	№ док.	Подпись	Дата
Разраб.					
Пров.					
Н. контр.					

Бутик

Стадия	Лист	Листов
Р	1	

