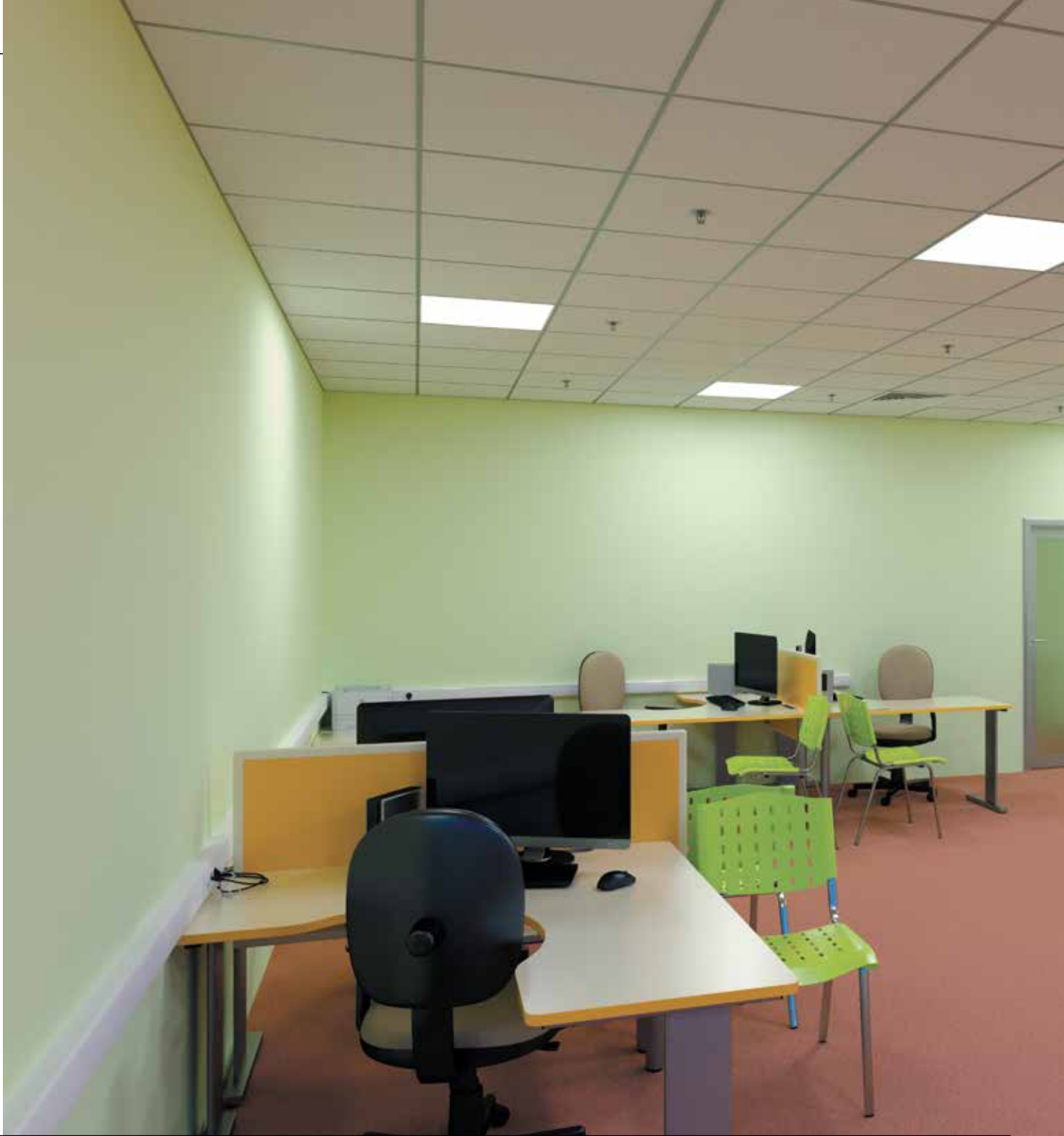
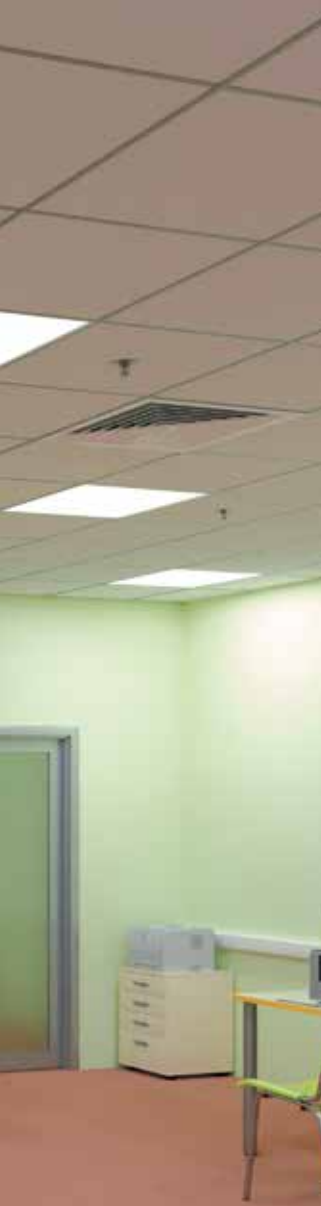


Рабочий кабинет

Задача

Офисное помещение предполагает эффективное использование маленькой площади для размещения рабочих мест с возможностью дальнейшего увеличения их числа. Это небольшое пространство должно быть гибким и функциональным, так как может стать местом для приема посетителей. В будущем назначение данного помещения и планировка могут поменяться, поэтому возникает необходимость предусмотреть разводку большего количества компьютерных, телефонных и силовых сетей.





Рабочий кабинет



Решение

Практичным решением организации рабочих мест станет использование системы пластиковых кабельных коробов "In-liner Front". В короба ДКС возможен монтаж электроустановочных изделий "Viva" и "Avanti", а также ЭУИ других производителей размером 45x45 мм. Благодаря широкому ассортименту аксессуаров создается эстетичная и продуманная система. Розетки устанавливаются внутрь короба вровень с его крышкой.

Современный дизайн и эстетичный вид кабельных каналов данной серии позволяют полностью реализовать задуманный проект по созданию идеального офиса. Использование коробов поможет увеличить или уменьшить количество рабочих мест, исключить трудоемкий процесс штробления стен и сократить трудозатраты.

Описание

- Площадь: 54 м²
- Количество рабочих мест: 14

Оборудование

- Принтеры – 1
- Компьютеры – 14
- Телефоны – 14

Конференц-зал

Задача

Конференц-зал предназначен для проведения различных деловых встреч: конференций, собраний, совещаний, тренингов. Во время подобных мероприятий следует учитывать вероятность повышенной нагрузки на сеть, поэтому необходимо было предусмотреть большое количество розеток.

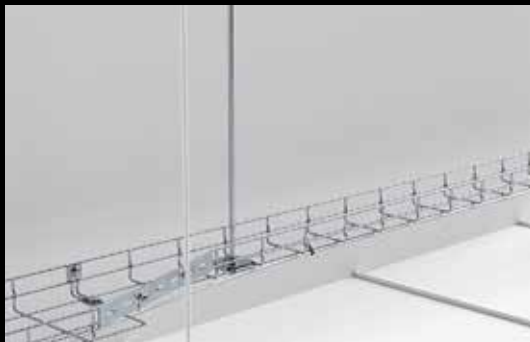


Серверная

Задача

Серверная комната предназначена для установки серверного или телекоммуникационного оборудования, необходимого для полноценной работы офиса. В небольшом помещении нужно обеспечить прокладку большого числа информационных кабелей. Оборудование серверной комнаты нуждается в защите от сбоя электропитания, несанкционированного доступа и неблагоприятного воздействия окружающей среды. Для безопасного и бесперебойного функционирования оборудования должен быть установлен необходимый температурный режим и организована вентиляция.





Серверная

Решение

Для организации СКС любой сложности система "RAM telecom" содержит полный ассортимент кабелей и компонентов 5е, 6, 6а и 7 категории.

Оборудование серверной комнаты следует размещать в ИТ-шкафах "RAM telecom", предназначенных для установки сетевого, телекоммуникационного и серверного оборудования.

Все корпуса оснащены замками, ограничивающими несанкционированный доступ к оборудованию, но обеспечивающими к нему легкий доступ персонала. Для защиты серверного и телекоммуникационного оборудования от сбоев в электросети в ИТ-шкафы следует устанавливать ИБП "RAM batt" серий Solo MD или Small Convert.

Из проволочного лотка "F5 Combitech" удобно создавать кабельные трассы в небольших помещениях за счет гибкости системы. Кроме того, лотки обеспечивают естественную вентиляцию кабельной трассы, препятствуя ее нагреву.

На все изделия наносится маркировочная надпись, позволяющая обнаружить и идентифицировать требуемый кабель в процессе монтажа. Качественная и профессиональная маркировка осуществляется с помощью системы "Mark" и принтера MarkTC.

Щитовая

Задача

Зона щитовой представляет собой небольшое техническое помещение, в котором размещается вводно-распределительный щит (ЩР). Ввод в щит осуществляется от общего стояка электроснабжения. Разработку и проектирование электрощитовой зоны следует выполнить в соответствии с повышенными требованиями пожарной безопасности, так как это помещение с наиболее высокой возможностью самовозгорания. Кроме того, в маленьком помещении важно компактно разместить удобное для обслуживания оборудование. Основной НТД при разработке данного решения является ГОСТ 51321.

