

Офис

Задача

Офисная часть складского комплекса предназначена для рабочих мест сотрудников, отвечающих за работу склада. Зона офиса может состоять из одного или нескольких помещений открытой планировки. При проектировании помещения должны быть обеспечены быстрое и удобное подключение оргтехники, подводка электропитания различной конфигурации к рабочим местам персонала и при необходимости увеличения количества рабочих мест.



Посмотреть и скачать общий проект на solution.dkc.ru/ws5



Офис

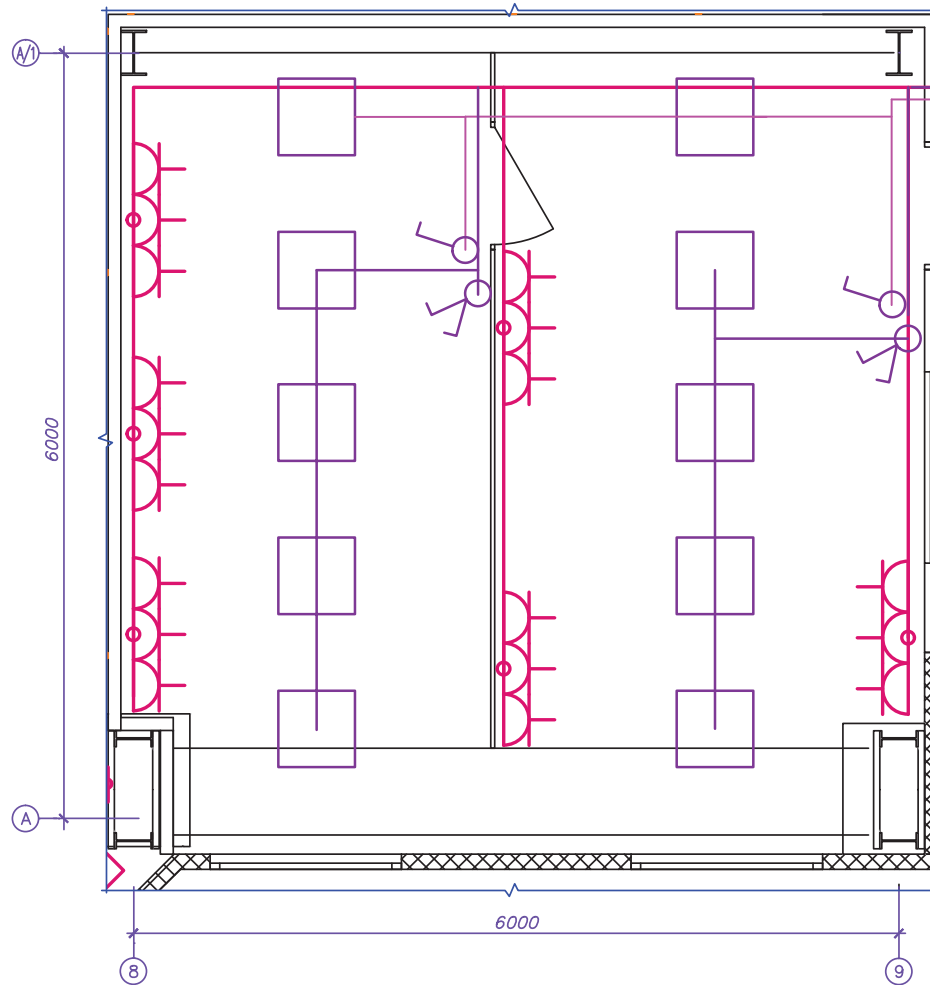
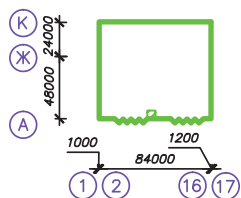
Решение

Пластиковые кабельные каналы системы "In-liner Front" в сочетании с электроустановочными изделиями серии "Brava" позволяют организовать рабочие места персонала, которые впоследствии можно легко модернизировать.

Розетки устанавливаются внутрь короба вровень с его крышкой. Использование коробов поможет реорганизовывать пространство, увеличить или уменьшить количество рабочих мест, исключить трудоемкий процесс штробления стен и сократить трудозатраты. Безвинтовой монтаж каркасов делает возможным передвижение точки подключения рабочего места без использования специального инструмента.

Решения, которые присутствуют в системе "In-liner Front", при необходимости позволяют разделить силовую и сигнальную кабельные линии в одном коробе. Это обеспечивается с помощью короба со встроенным разделителем, либо короба с возможностью установки разделителя. Наличие разделителей позволяет создавать 2 независимых отсека с крышками, для более удобной прокладки большого количества проводов.

Схема блокировки



Инв. № подл.	Взам. инв. №
Подпись и дата	

Изм.	Кол.уч.	Лист	N° док.	Подпись	Дата
Разраб.					
Пров.					
Н. контр.					

Офисная часть

Стадия	Лист	Листов
P	1	1



Холл

Задача

Холл – это общественное пространство внутри складского комплекса, через которое осуществляется проход в разные помещения здания. Данная зона служит для ожидания, отдыха и передвижения людей в другие части складского комплекса, с которыми она совмещена. Важно обеспечить зону холла легкодоступными точками для подключения техники, но при этом организовать свободное пространство так, чтобы не препятствовать перемещению людей, максимально скрыв все элементы электропроводки.





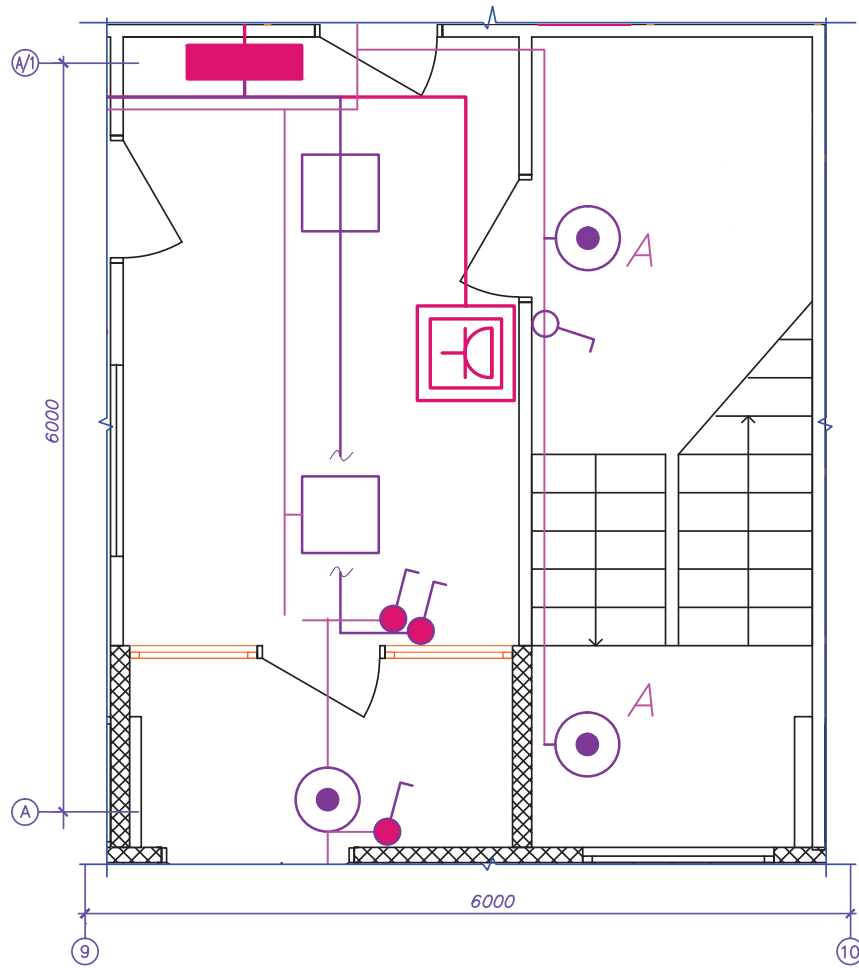
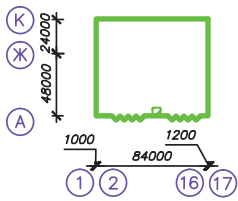
Холл

Решение

В зоне холла для размещения устройств распределения и управления электроснабжением используются пластиковые оболочки "RAM base". Конструкция петель щитка предусматривает многократное открывание-закрывание дверцы на угол более чем 180°, гарантируя ее защиту от поломки. Ударопрочная крышка и металлическая личинка замка позволяют размещать оборудование в публичных пространствах, не беспокоясь за его сохранность.

Для временных подключений, например, пылесоса, рекомендуется использовать напольные лючки, которые устанавливаются в бетонном полу в металлической опалубке. Крышка лючка располагается ниже уровня пола, что делает удобным укладку поверх нее плитки. Кроме того, крышка лючка усилена стальным листом, благодаря которому допустимая нагрузка на нее составляет 450 кг – важное преимущество вместе с высокой проходимостью. Крышка также эргономична и удобна в работе: она открывается на 110° и удерживается открытой во время подключения кабелей, а при необходимости ее можно временно снять.

Схема блокировки



Инв. № подл.	Взам. инв. №
	Погнись и дата

Изм.	Кол.уч.	Лист	№ док.	Погнись	Дата
Разраб.					
Пров.					
Н. контр.					

Холл

Стадия	Лист	Листов
Р	1	1

