

Зона хранения

Задача

Зона хранения занимает наибольшую часть площадей складского комплекса. Товары хранятся на стеллажах и паллетах. Ширина главных проездов для свободного перемещения электрокаров и погрузчиков составляет не менее 12 метров. Высота от уровня пола до потолка достигает 13 метров. Сложными задачами в таком огромном пространстве становятся соблюдение нормативных параметров освещения, удобство монтажа и последующего обслуживания.



Посмотреть и скачать общий проект на solution.dkc.ru/ws1



Зона хранения

Решение

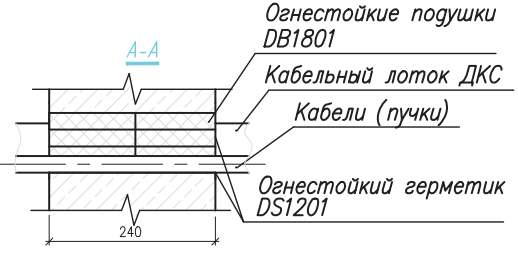
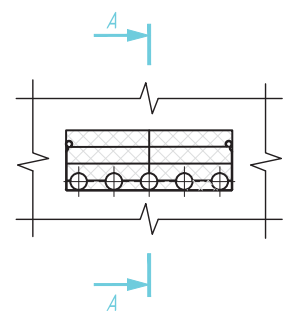
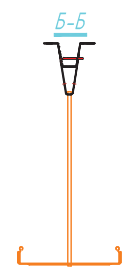
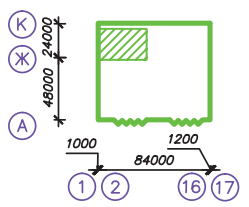
Для решения задачи можно использовать классические кабельные линии, но гораздо удобнее проложить осветительный шинопровод "Hercules". С его помощью можно в короткий срок создавать сети освещения и оперативно вносить необходимые изменения. Решение на основе шинопроводов позволяет легко перемещать светильники и менять расположение линии.

Зона хранения должна быть оборудована аварийным и рабочим освещением. Для организации аварийного освещения используются отдельная сеть и отдельные источники питания повышенной надежности.

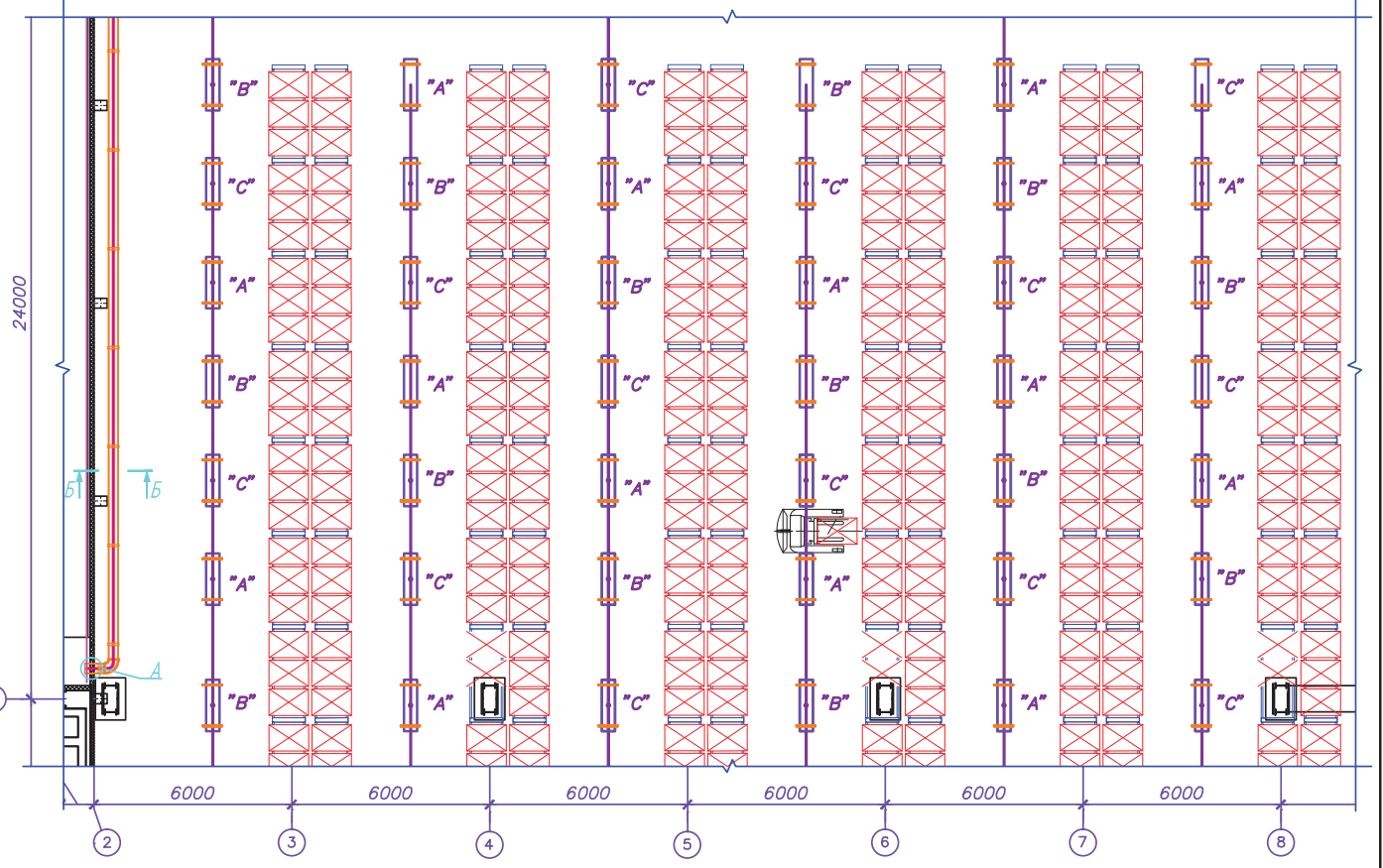
Управление освещением склада будет осуществляться оборудованием, установленным в шкаф освещения на базе металлических корпусов "RAM block" серии ST. Корпуса данной серии имеют металлическую личинку замка, которая предотвращает разрушение основного элемента запорного механизма при эксплуатации.

При переходе кабельной трассы в соседнюю зону через огнестойкую стену I90, согласно требованиям пожарной безопасности, нужно использовать специальные огнезащитные перегородки и огнестойкие подушки DB.

Схема блокировки



Все получившиеся в ходе монтажа проходки щели и стыки необходимо заполнить огнестойким герметиком.



Взам. инв. №	
Подпись и дата	
Инв. № подл.	

Изм.	Кол.уч.	Лист	№ док.	Подпись	Дата
Разраб.					
Пров.					
Н. контр.					

Зона хранения

Стация	Лист	Листов
Р	1	1



Станция зарядки

Задача

Основная задача в данной части складского комплекса – организовать несколько точек вывода электропитания для одновременной зарядки электрокаров во время стоянки. Зарядные станции могут размещаться в общем блоке складского здания, либо в пристройке к зоне хранения или отгрузки товара. Интенсивное движение транспорта в зоне зарядки может вызвать повреждение кабеля. Важно обеспечить защиту кабельных линий от механических повреждений, а также выполнить подключение всего необходимого электрооборудования.



Посмотреть и скачать общий проект на solution.dkc.ru/ws3



Станция зарядки

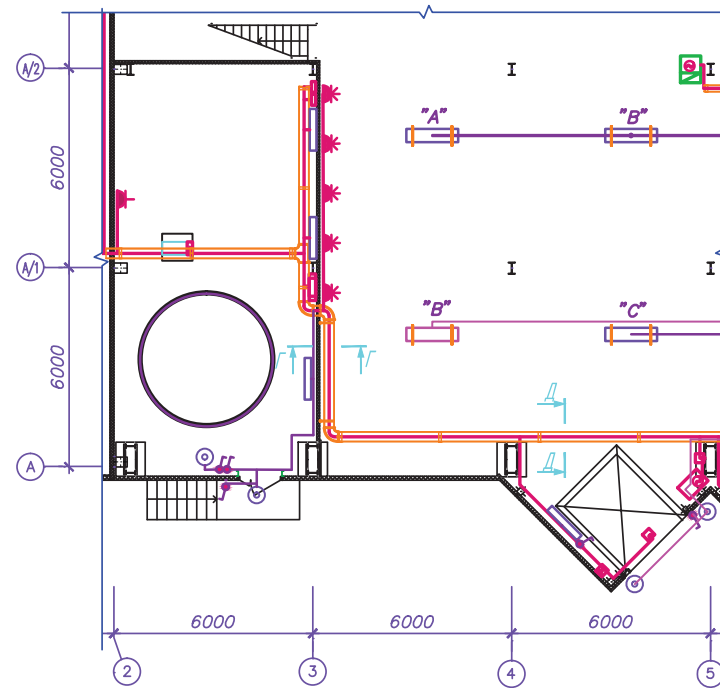
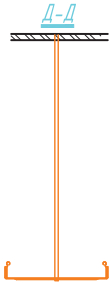
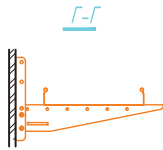
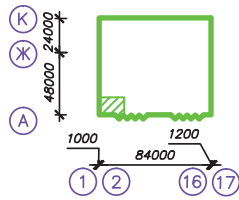
Решение

Для организации точки подключения к сети используются промышленные разъемы "Quadro", которые обладают высокой функциональностью и эргономикой конструкции. Крепление кабеля осуществляется цанговым зажимом, являющимся одновременно кабельным зажимом и кабельным сальником.

Опуск от лотков к промышленным разъемам организуется в металлических трубах для электропроводки "Cosmes", надежно защищающих систему электроснабжения от механических повреждений.

Подвод кабеля к зоне зарядки погрузчиков осуществляется в металлических лотках "S5 Combitech", которые имеют высокую нагрузочную способность, предохраняют кабельную проводку от повреждений, а также позволяют выполнить групповую прокладку.

Схема блокировки



Инв. № подл.	Взам. инв. №
	Подпись и дата

Изм.	Кол.уч.	Лист	№ док.	Подпись	Дата
Разраб.					
Пров.					
Н. контр.					

Станция зарядки
погрузчиков

Стадия	Лист	Листов
Р	1	1

