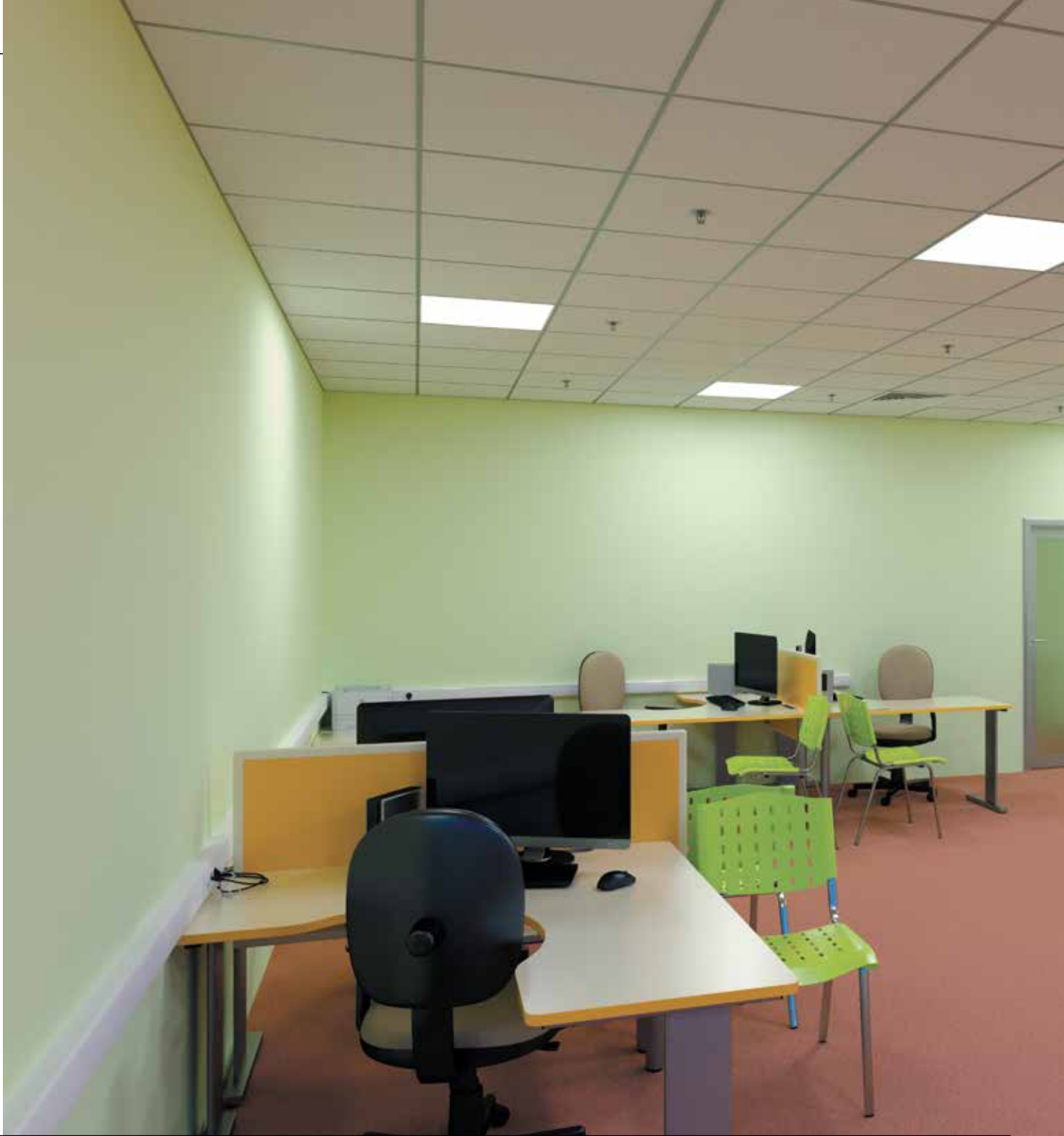
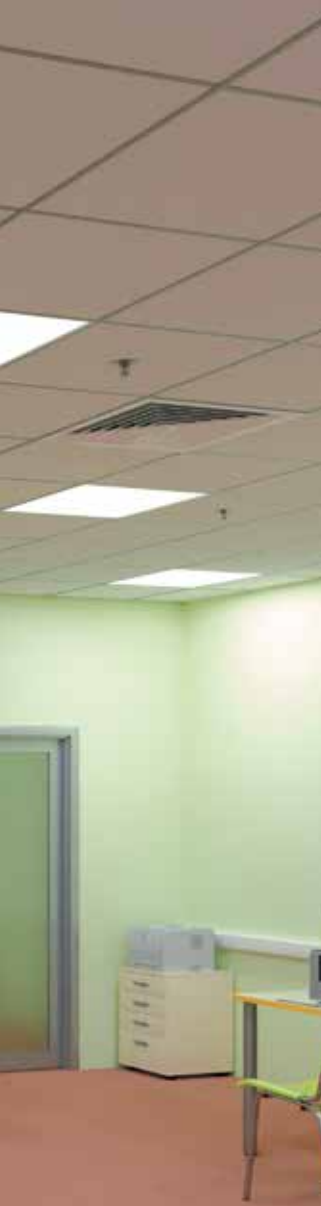


Рабочий кабинет

Задача

Офисное помещение предполагает эффективное использование маленькой площади для размещения рабочих мест с возможностью дальнейшего увеличения их числа. Это небольшое пространство должно быть гибким и функциональным, так как может стать местом для приема посетителей. В будущем назначение данного помещения и планировка могут поменяться, поэтому возникает необходимость предусмотреть разводку большего количества компьютерных, телефонных и силовых сетей.





Рабочий кабинет

Решение

Практичным решением организации рабочих мест станет использование системы пластиковых кабельных коробов "In-liner Front". В короба ДКС возможен монтаж электроустановочных изделий "Viva" и "Avanti", а также ЭУИ других производителей размером 45x45 мм. Благодаря широкому ассортименту аксессуаров создается эстетичная и продуманная система. Розетки устанавливаются внутрь короба вровень с его крышкой.

Современный дизайн и эстетичный вид кабельных каналов данной серии позволяют полностью реализовать задуманный проект по созданию идеального офиса. Использование коробов поможет увеличить или уменьшить количество рабочих мест, исключить трудоемкий процесс штробления стен и сократить трудозатраты.

Описание

- Площадь: 54 м²
- Количество рабочих мест: 14

Оборудование

- Принтеры – 1
- Компьютеры – 14
- Телефоны – 14

Конференц-зал

Задача

Конференц-зал предназначен для проведения различных деловых встреч: конференций, собраний, совещаний, тренингов. Во время подобных мероприятий следует учитывать вероятность повышенной нагрузки на сеть, поэтому необходимо было предусмотреть большое количество розеток.

