

Ресепшн

Задача

Зона ресепшн, оборудованная административной стойкой, – неотъемлемый элемент современного офиса. Проектируя интерьер ресепшн, рекомендуется разделять пространство на две функциональные зоны: рабочую и зону ожидания.

Важно обеспечить зону ресепшн легкодоступными точками для подключения техники, но при этом организовать свободное пространство так, чтобы не препятствовать перемещению людей, максимально скрыв все элементы электропроводки.





Ресепшн

Решение

Для организации электропроводки под подвесным потолком в местах массового пребывания людей рекомендуется применять гофрированные трубы серии "Octopus" без содержания галогенов, отвечающие требованиям пожарной безопасности.

Для электроснабжения рабочего места секретаря, оборудованного в удалении от стен, используются алюминиевые колонны "In-liner Aero" высотой 71 см, что позволяет установить их под стол. В колонну можно подвести кабели различного сечения и установить электроустановочные изделия "Avanti". Электроснабжение можно организовать в несколько раз быстрее с помощью электротрубы ПНД, в которой уже протянут кабель.

В алюминиевые колонны, установленные в зоне ожидания, рекомендуется устанавливать USB-зарядки серии "Avanti".



Общий зал 1

Задача

Небольшой офисный кабинет предполагает размещение рабочих мест вдоль стен. Для этого требуется обеспечить скрытый монтаж электропроводки, а также разместить разнообразные электроустановочные изделия для подключения большого количества оргтехники.



Общий зал 4

Задача

Офис с открытой планировкой предполагает наличие большого свободного пространства. Организация искусственного освещения в огромном по размерам помещении при соблюдении нормированных параметров расхода электричества является достаточно сложной задачей даже для опытного специалиста. Кроме того, необходимо выполнить эффективное электроснабжение рабочих мест, учитывая, что они находятся на удалении от стен.



Общий зал 4

Решение

Для экономичного распределения электроэнергии при освещении больших по площади помещений рекомендуется использовать шинопровод "Lightech". Данную конструкцию удобно обслуживать, а также изменять, дополнять и переносить.

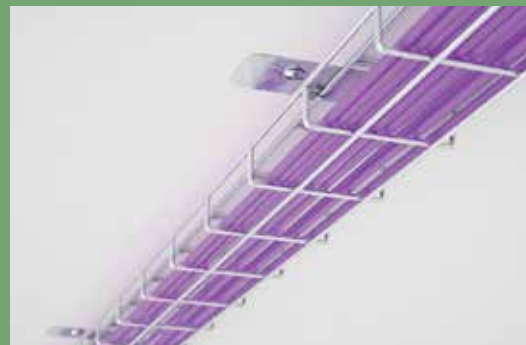
В данном помещении было выбрано решение по прокладке G-образного проволочного лотка системы "F5 Combitech". G-образный проволочный лоток прекрасно подходит для прокладки кабелей в труднодоступных местах (например, при тесном запотолочном пространстве) и не требует использования консолей, благодаря чему сокращается время монтажа.

Описание

- Площадь: 160 м²
- Количество рабочих мест: 40

Оборудование

- Принтеры – 2
- Компьютеры – 40
- МФУ – 1
- Телефоны – 27



Кабинет руководителя

Задача

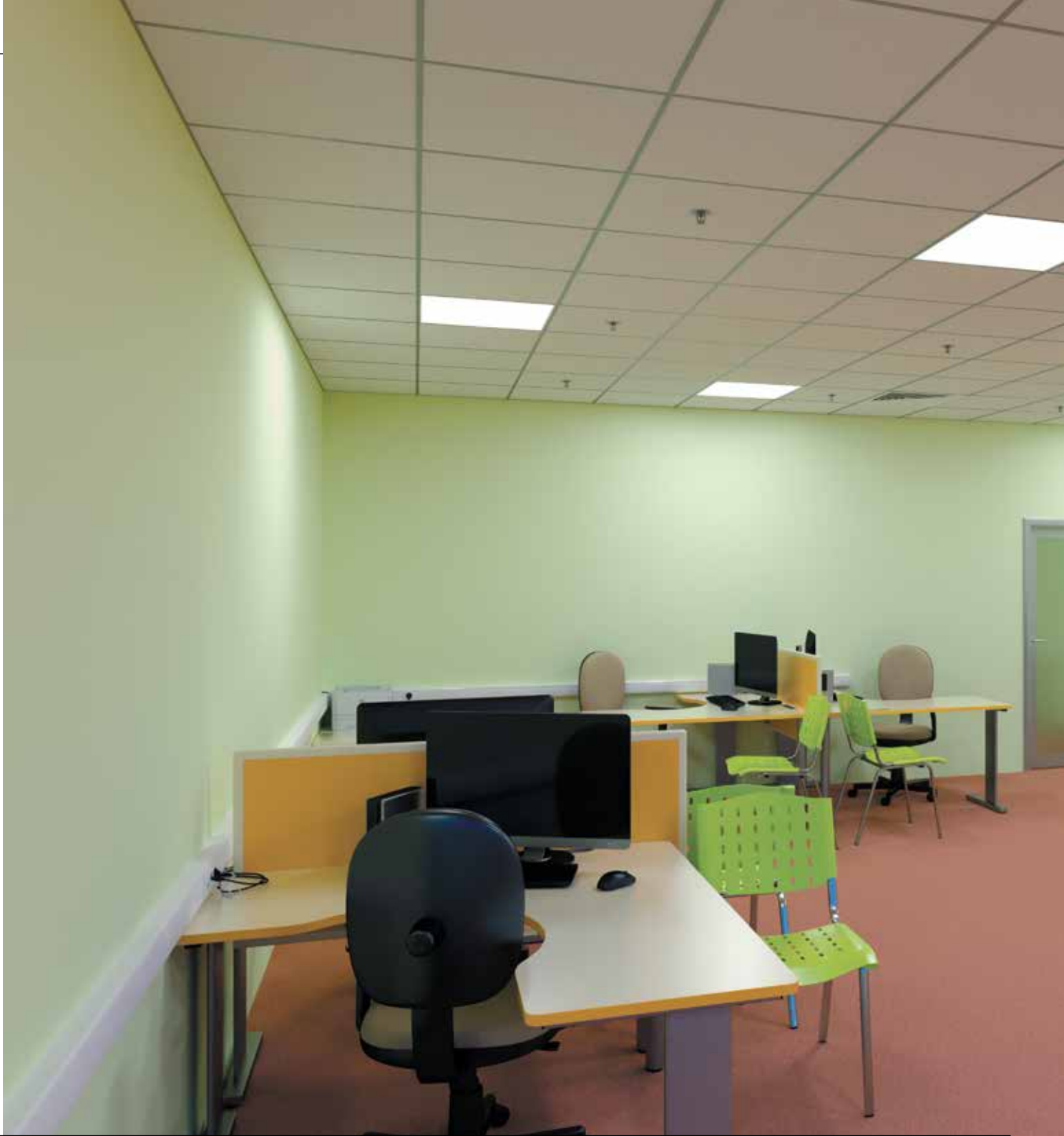
Разрабатывая проект будущего кабинета руководителя, особое внимание следует уделить его грамотному обустройству с учетом изменяемости функционала. Это пространство при перестановке мебели может трансформироваться или в переговорную комнату, или в зону отдыха, поэтому требуется эстетичная и презентабельная организация рабочих мест с легким доступом к силовым и информационным розеткам.

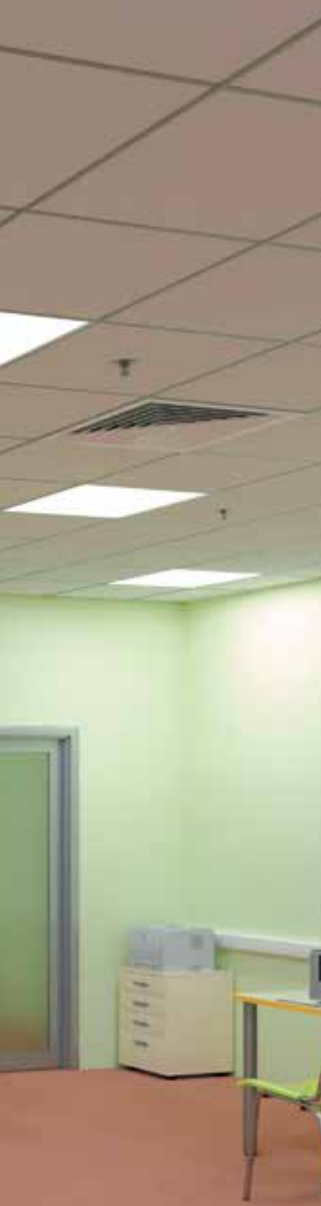


Рабочий кабинет

Задача

Офисное помещение предполагает эффективное использование маленькой площади для размещения рабочих мест с возможностью дальнейшего увеличения их числа. Это небольшое пространство должно быть гибким и функциональным, так как может стать местом для приема посетителей. В будущем назначение данного помещения и планировка могут поменяться, поэтому возникает необходимость предусмотреть разводку большего количества компьютерных, телефонных и силовых сетей.





Рабочий кабинет

Решение

Практичным решением организации рабочих мест станет использование системы пластиковых кабельных коробов "In-liner Front". В короба ДКС возможен монтаж электроустановочных изделий "Viva" и "Avanti", а также ЭУИ других производителей размером 45x45 мм. Благодаря широкому ассортименту аксессуаров создается эстетичная и продуманная система. Розетки устанавливаются внутрь короба вровень с его крышкой.

Современный дизайн и эстетичный вид кабельных каналов данной серии позволяют полностью реализовать задуманный проект по созданию идеального офиса. Использование коробов поможет увеличить или уменьшить количество рабочих мест, исключить трудоемкий процесс штробления стен и сократить трудозатраты.

Описание

- Площадь: 54 м²
- Количество рабочих мест: 14

Оборудование

- Принтеры – 1
- Компьютеры – 14
- Телефоны – 14

Конференц-зал

Задача

Конференц-зал предназначен для проведения различных деловых встреч: конференций, собраний, совещаний, тренингов. Во время подобных мероприятий следует учитывать вероятность повышенной нагрузки на сеть, поэтому необходимо было предусмотреть большое количество розеток.

