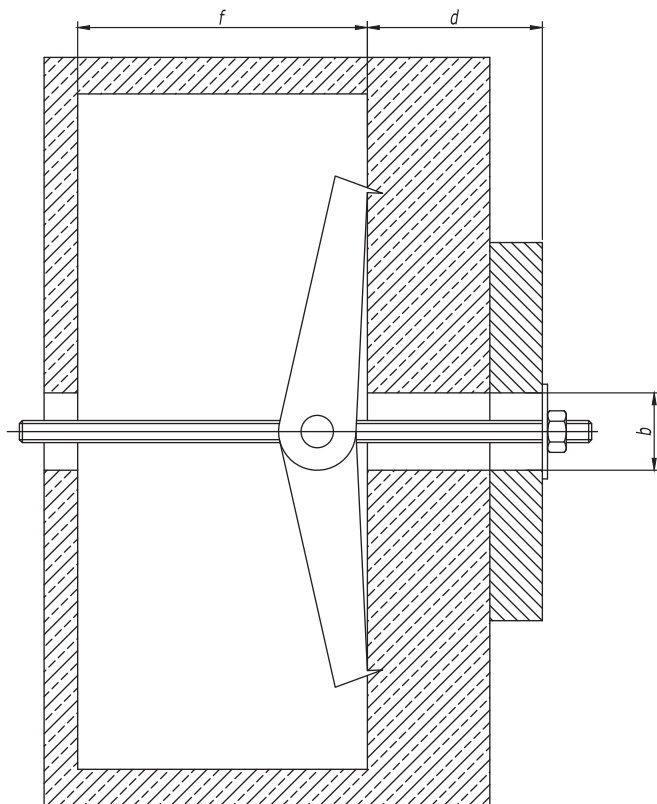


Складной пружинный анкер со шпилькой (тип 4)



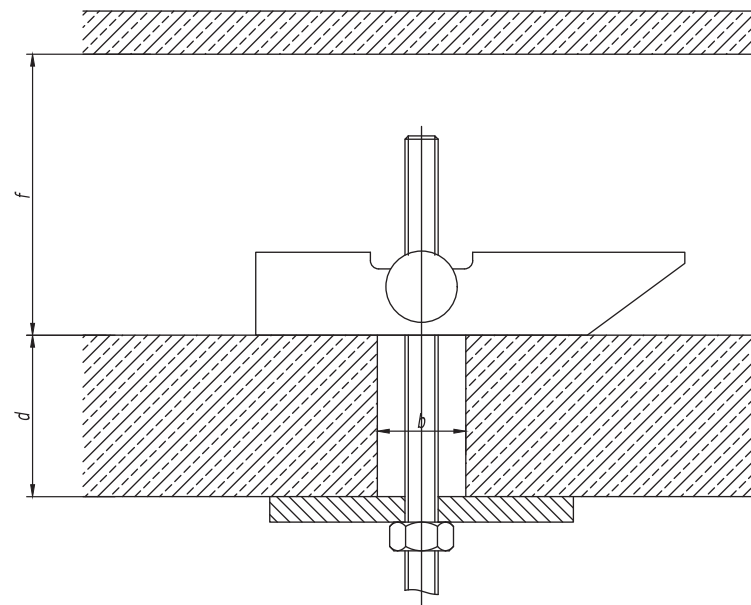
Диаметр резьбы	Диаметр сверла b, мм	Минимальная глубина пустот f, мм	Максимальная толщина закрепления d, мм	Код анкера
M3	10	25	60	CM500310
M3	12	28	57	CM500312
M4	14	32	53	CM500414

1. Характеристики материалов см. в каталоге ДКС.

2. Порядок крепления:

- а) Просверлить и очистить отверстие. Установить анкер в отверстие при помощи молотка;
- б) Установить монтируемую деталь и зафиксировать ее с помощью гайки из комплекта анкера. В пустоте стопорные крылья под воздействием пружины раскрываются;
- в) Зафиксировать анкер, затянув гайку.

Складной анкер со шпилькой (тип 5)



Диаметр резьбы	Диаметр сверла b, мм	Минимальная глубина пустот f, мм	Максимальная толщина закрепления d, мм	Код анкера
M6	16	69	31	CM540616

Складной анкер с крюком (тип 6)

Диаметр резьбы	Диаметр сверла b, мм	Минимальная глубина пустот f, мм	Максимальная толщина закрепления d, мм	Код анкера
M6	16	69	31	CM550616

Изм.	Кол.уч.	Лист	№ док.	Подпись	Дата

DKC-2018.M5.02

Лист

2