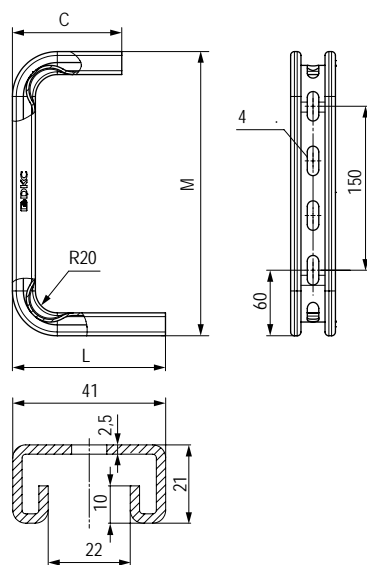


Консоли

Консоль потолочная ВВА-30 (DS)


Назначение:

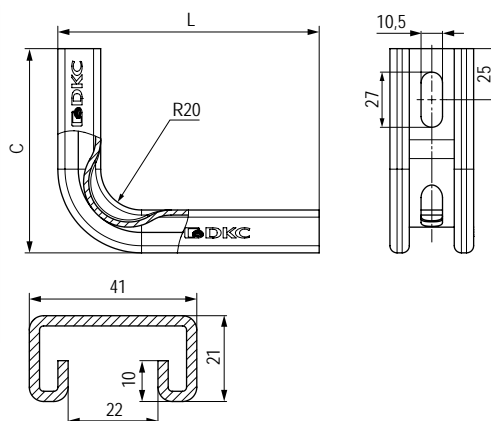
- монтаж конструкций с малой нагрузкой;
- крепление к потолку;
- крепление к стене.

Характеристики:

- толщина стали – 2,5 мм;
- ВВА3010, ВВА3015 – 3 отверстия в основании;
- ВВА3020, ВВС3030, ВВС3040 – 2 отверстия в основании.

Максимальная ширина лотка В, мм	Длина L, мм	Высота М, мм	С	Вес, кг	Код
100	140	260	95	0,80	ВВА3010
150	190	260	95	0,90	ВВА3015
200	240	270	142	1,08	ВВА3020
300	340	270	142	1,27	ВВА3030
400	440	270	142	1,46	ВВА3040

Консоль ВВС-30 (DW)


Назначение:

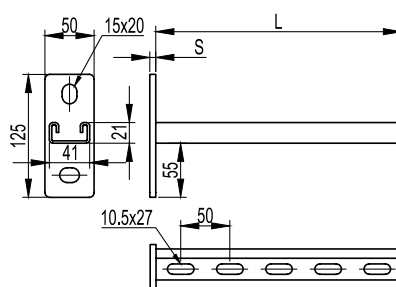
- монтаж конструкций с малой нагрузкой;
- крепление к стене.

Характеристики:

- толщина стали – 2,5 мм
- ВВС3010, ВВС3015 – 1 отверстие в основании;
- ВВС3020, 3030, 3040 – 2 отверстия в основании.

Максимальная ширина лотка В, мм	Длина, мм	Высота Н, мм	Вес, кг	Код
100	142	100	0,4	ВВС3010
150	192	100	0,5	ВВС3015
200	242	140	0,67	ВВС3020
300	342	140	0,86	ВВС3030
400	442	140	1,05	ВВС3040

Консоль ВВР-21 (одиночная, 41x21 мм)


Назначение:

- монтаж инженерных коммуникаций, подвесных элементов;
- крепление к стене/потолку;
- крепление в профили: BPL-21, BPL-41, BPV-21, BPV-41, BPM-21, BPM-41, BPD-21, BPD-41, BPM-51;
- крепление в одиночный и двойной подвес.

Характеристики:

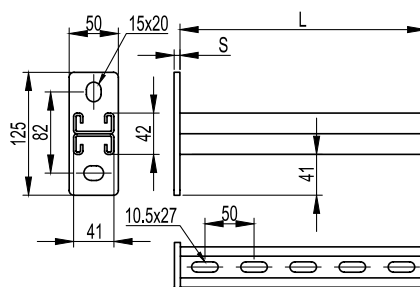
- С-образный профиль консоли 41x21 мм;
- толщина профиля консоли – 2,5 мм;
- межосевое расстояние отверстий пластины консоли – 82 мм.

Примечание:

- в основании 2 отверстия под метизы М10.

Максимальная ширина лотка, мм	Длина L, мм	Толщина пластины S, мм	Вес, кг	Код
200	250	6	0,72	BBP2120
300	350	6	0,90	BBP2130
400	450	8	1,18	BBP2140
500	550	8	1,34	BBP2150
600	650	8	1,52	BBP2160

Консоль ВВД-21 (двойная, 41x21 мм)


Назначение:

- монтаж трассы лотков, подвесных элементов и конструкций;
- крепление к стене/потолку;
- крепление в профили: BPL-21, BPL-41, BPV-21, BPV-41, BPM-21, BPM-41, BPD-21, BPD-41, BPM-51;
- крепление в одиночный и двойной подвес.

Характеристики:

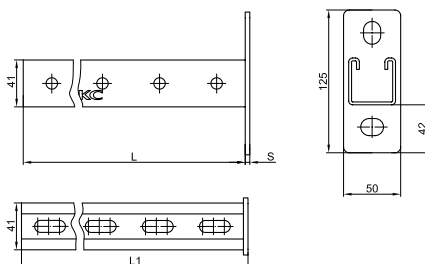
- возможность двухстороннего монтажа;
- С-образный двойной профиль консоли 41x21 мм;
- толщина профиля консоли – 2,5 мм;
- межосевое расстояние отверстий пластины консоли – 82 мм.

Примечание:

- в основании 2 отверстия под метизы М10.

Максимальная ширина лотка, мм	Длина L, мм	Толщина пластины S, мм	Вес, кг	Код
200	250	6	1,16	BBD2120
300	350	6	1,46	BBD2130
400	450	8	1,98	BBD2140
500	550	8	2,34	BBD2150
600	650	8	2,66	BBD2160

Консоль ВВР-41 (одиночная, 41x41 мм)


Назначение:

- монтаж инженерных коммуникаций, подвесных элементов;
- крепление к стене/потолку;
- крепление в профили: BPL-21, BPL-41, BPV-21, BPV-41, BPM-21, BPM-41, BPD-21, BPD-41, BPM-51;
- крепление в одиночный и двойной подвес.

Характеристики:

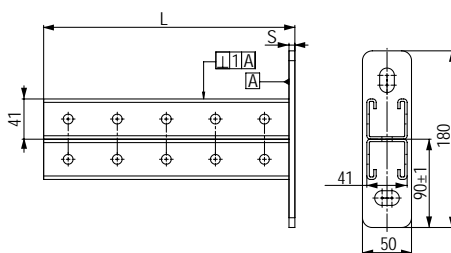
- С-образный профиль консоли 41x41 мм;
- толщина профиля консоли – 2,5 мм;
- межосевое расстояние отверстий пластины консоли – 82 мм.

Примечание:

- в основании 2 отверстия под метизы М10.

Максимальная ширина лотка, мм	Длина L, мм	Толщина пластины S, мм	Вес, кг	Код
200	250	6	1,07	BBP4120
300	350	6	1,33	BBP4130
400	450	8	1,60	BBP4140
500	550	8	1,86	BBP4150
600	650	8	2,13	BBP4160

Консоль ВВД-41 (двойная, 41x41 мм)


Назначение:

- монтаж инженерных коммуникаций, подвесных элементов;
- крепление к стене/потолку;
- крепление в профили: BPL-21, BPL-41, BPV-21, BPV-41, BPM-21, BPM-41, BPD-21, BPD-41, BPM-51;
- крепление в одиночный и двойной подвес.

Характеристики:

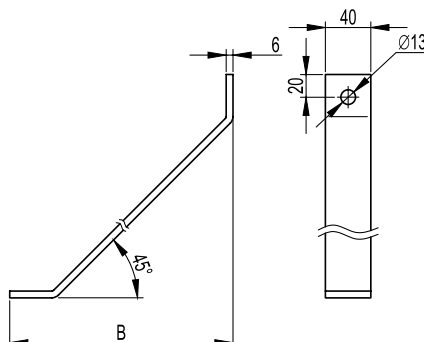
- возможность двухстороннего монтажа;
- С-образный двойной профиль консоли 41x41 мм;
- толщина профили консоли – 2,5 мм;
- межосевое расстояние отверстий пластины консоли – 120 мм.

Примечание:

- в основании 2 отверстия под метизы М10.

Максимальная ширина лотка, мм	Длина L, мм	Толщина пластины S, мм	Вес, кг	Код
200	250	6	1,88	BBD4120HDZ
300	350	6	2,46	BBD4130HDZ
400	450	8	3,19	BBD4140HDZ
500	550	8	3,77	BBD4150HDZ
600	650	8	4,34	BBD4160HDZ

Укосина для консолей и подвесов ВМУ-60


Назначение:

- увеличение несущей способности консолей и подвесов из С-образного профиля.

Характеристики:

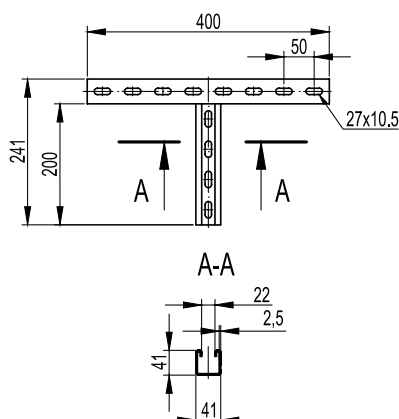
- в основании 1 отверстие под метизы М12.

Примечание:

- применяется со всеми типами консолей из С-образных профилей (BBP-21, BBP-41, BBD-21) и подвесами (BSP-21, BSD-21, BSD-41).

Длина B, мм	Вес, кг	Код
200	0,60	BMU6020
300	0,87	BMU6030
500	1,42	BMU6050

Т-образное крепление к вертикальной двутавровой балке ВМН-30



Назначение:

- крепление консолей к вертикальным двутавровым балкам.

Характеристики:

- С-образный профиль;
- Т-образная форма крепления.

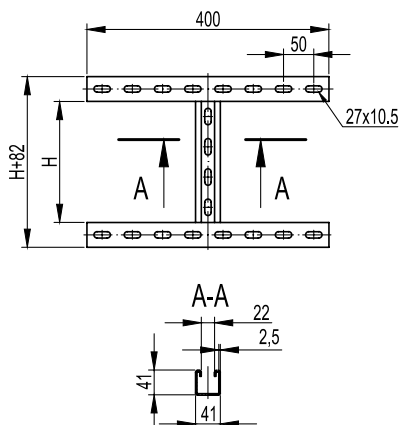
Примечание:

- применяется с консолями: BBD-21, BBP-21/41.

Максимальная ширина балки, мм	Нагрузка, кг*	Вес, кг	Код
300	250	1,01	ВМН3020HDZ

* При условии использования крепления совместно с 2-мя закрывающими трубами (СМ301001). Момент затяжки болтов, поддерживающих трубу, 40,2 Нм

Н-образное крепление к вертикальной двутавровой балке ВМН-40



Назначение:

- крепление консолей к вертикальным двутавровым балкам.

Характеристики:

- С-образный профиль;
- Н-образная форма крепления.

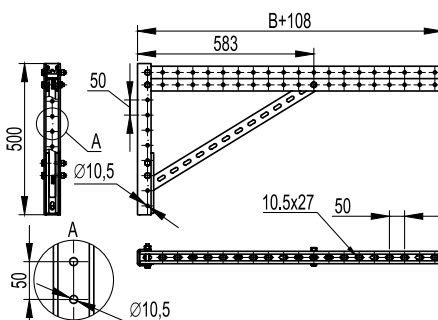
Примечание:

- применяется с консолями: BBD-21, BBP-21/41.

Максимальная ширина балки, мм	Нагрузка, кг*	Высота Н, мм	Вес, кг	Код
300	350	200	1,52	ВМН4020HDZ
300	350	400	2,02	ВМН4040HDZ

* При условии использования крепления совместно с 4-мя закрывающими трубами (СМ301001). Момент затяжки болтов, поддерживающих трубу, 40,2 Нм

Консоль для тяжелых нагрузок BBD-41

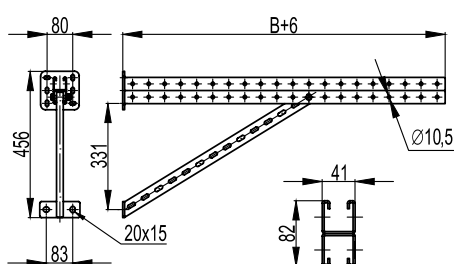


Назначение:

- монтаж трасс с высокой нагрузкой.

Максимальная ширина лотка В, мм	Вес, кг	Код
700	9,16	BBD4170HDZ
800	9,53	BBD4180HDZ
900	9,89	BBD4190HDZ
1000	10,26	BBD4100HDZ

Консоль для тяжелых нагрузок BBS-41


Назначение:

- монтаж трасс с высокой нагрузкой;
- крепление на стену.

Максимальная ширина лотка В, мм	Вес, кг	Код
700	6,0	BBS4170HDZ
800	6,4	BBS4180HDZ
900	6,8	BBS4190HDZ
1000	7,2	BBS4100HDZ