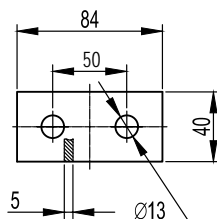


## Соединительные элементы

### Пластина соединительная BMD-10 с 2 отверстиями, 90 мм



**Назначение:**

- создание сложных конструкций на основе С-образных профилей.

**Характеристики:**

- толщина стали – 5 мм.

**Примечание:**

- применяется с профилями: BPL-21, BPL-41, BPV-21, BPV-41, BPM-21, BPM-41, BPD-21, BPD-41.

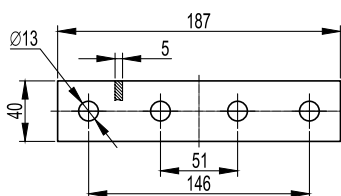
Вес, кг

0,17

Код

BMD1011

### Пластина соединительная BMD-10 с 4 отверстиями, 190 мм



**Назначение:**

- создание сложных конструкций на основе С-образных профилей.

**Характеристики:**

- толщина стали – 5 мм.

**Примечание:**

- применяется с профилями: BPL-21, BPL-41, BPV-21, BPV-41, BPM-21, BPM-41, BPD-21, BPD-41.

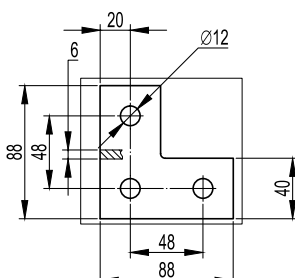
Вес, кг

0,35

Код

BMD1012

### Пластина соединительная BMD-10, L-образная



**Назначение:**

- создание сложных конструкций на основе С-образных профилей.

**Характеристики:**

- толщина стали – 6 мм.

**Примечание:**

- применяется с профилями: BPL-21, BPL-41, BPV-21, BPV-41, BPM-21, BPM-41, BPD-21, BPD-41.

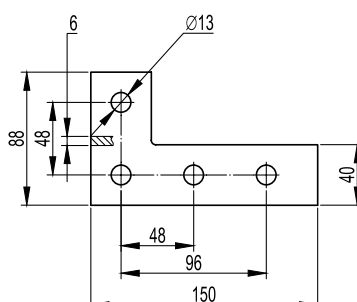
Вес, кг

0,25

Код

BMD1021

### Пластина соединительная удлиненная BMD-10, L-образная



**Назначение:**

- создание сложных конструкций на основе С-образных профилей.

**Характеристики:**

- толщина стали – 6 мм.

**Примечание:**

- применяется с профилями: BPL-21, BPL-41, BPV-21, BPV-41, BPM-21, BPM-41, BPD-21, BPD-41.

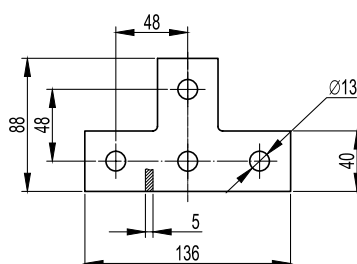
Вес, кг

0,33

Код

BMD1022

## Пластина соединительная BMD-10, Т-образная



### Назначение:

- создание сложных конструкций на основе С-образных профилей.

### Характеристики:

- толщина стали – 5 мм.

### Примечание:

- применяется с профилями: BPL-21, BPL-41, BPV-21, BPV-41, BPM-21, BPM-41, BPD-21, BPD-41.

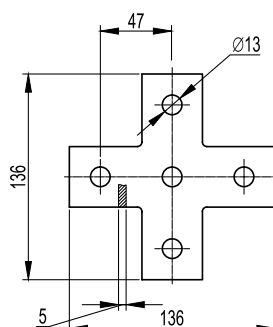
Вес, кг

0,33

Код

BMD1031

## Пластина соединительная BMD-10, Х-образная



### Назначение:

- создание сложных конструкций на основе С-образных профилей.

### Характеристики:

- толщина стали – 5 мм.

### Примечание:

- применяется с профилями: BPL-21, BPL-41, BPV-21, BPV-41, BPM-21, BPM-41, BPD-21, BPD-41.

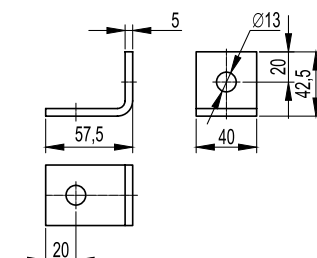
Вес, кг

0,41

Код

BMD1041

## Уголок крепежный одиночный ВМС-10



### Назначение:

- создание сложных конструкций на основе С-образных профилей.

### Характеристики:

- толщина стали – 5 мм.

### Примечание:

- применяется с профилями: BPL-21, BPL-41, BPV-21, BPV-41, BPM-21, BPM-41, BPD-21, BPD-41.

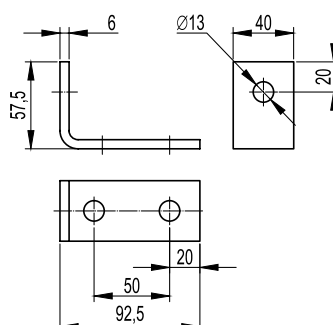
Вес, кг

0,16

Код

ВМС1011

## Уголок одиночный ВМС-10 удлиненный, 92 мм



### Назначение:

- создание сложных конструкций на основе С-образных профилей.

### Характеристики:

- толщина стали – 6 мм.

### Примечание:

- применяется с профилями: BPL-21, BPL-41, BPV-21, BPV-41, BPM-21, BPM-41, BPD-21, BPD-41.

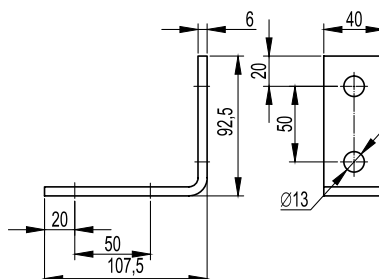
Вес, кг

0,25

Код

ВМС1012

## Уголок крепежный ВМС-10, двойной



### Назначение:

- создание сложных конструкций на основе С-образных профилей.

### Характеристики:

- толщина стали – 6 мм.

### Примечание:

- применяется с профилями: BPL-21, BPL-41, BPV-21, BPV-41, BPM-21, BPM-41, BPD-21, BPD-41.

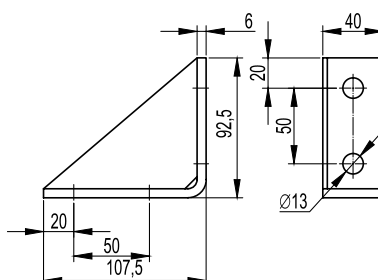
Вес, кг

0,33

Код

ВМС1021

## Уголок двойной усиленный ВМС-10, левый



### Назначение:

- создание сложных конструкций на основе С-образных профилей.

### Характеристики:

- толщина стали – 6 мм.

### Примечание:

- применяется с профилями: BPL-21, BPL-41, BPV-21, BPV-41, BPM-21, BPM-41, BPD-21, BPD-41.

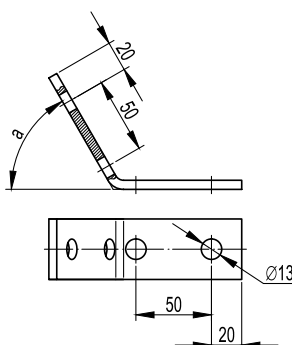
Вес, кг

0,42

Код

ВМС1022

## Уголок крепежный ВМС-10, двойной



### Назначение:

- создание сложных конструкций на основе С-образных профилей.

### Характеристики:

- толщина стали – 6 мм.

### Примечание:

- применяется с профилями: BPL-21, BPL-41, BPV-21, BPV-41, BPM-21, BPM-41, BPD-21, BPD-41.

Вес, кг

0,33

Угол  $\alpha$ , °

30

Код

ВМС1023

0,33

45

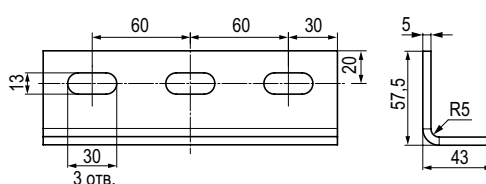
ВМС1024

0,33

60

ВМС1026

## Уголок крепежный ВМС-10, 180 мм



### Назначение:

- создание сложных конструкций на основе С-образных профилей.

### Характеристики:

- толщина стали – 5 мм.

### Примечание:

- применяется с профилями: BPL-21, BPL-41, BPV-21, BPV-41, BPM-21, BPM-41, BPD-21, BPD-41.

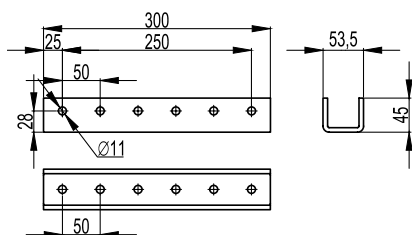
Вес, кг

0,46

Код

ВМС1031

## Соединитель BPN-41 (BPL-41/BPM-41/BPV-41/BPD-41)



### Назначение:

- соединение профилей BPL-41/BPM-41/BPV-41/BPD-41.

### Характеристики:

- толщина стали – 6 мм.

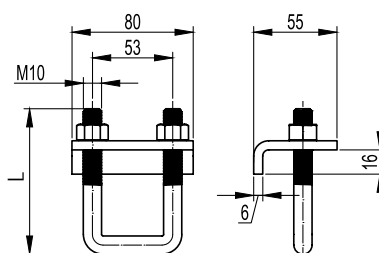
Вес, кг

1,75

Код

BPN4130HDZ

## Крепеж к металлическим балкам BMH-10



### Назначение:

- фиксация профиля к двутавровой балке без сверлений и сварочных работ.

### Примечание:

- применяется с С-образными профилями: BPL-41, BPM-41, BPD-21, BPD-41 и BPV-41.

Нагрузка, кг

750\*

Высота L, мм

96

Вес, кг

0,6

Код

BMH1010HDZ

600\*

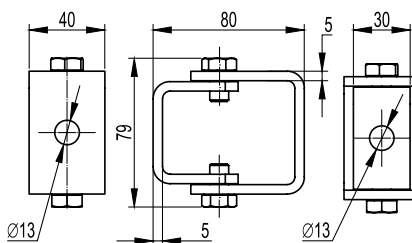
120

0,8

BMH2010HDZ

\* Указана максимальная нагрузка на два крепления

## Универсальный шарнир BSV-10



### Назначение:

- для монтажа шпильки и других изделий под углом.

### Примечание:

- два отверстия под метизы M12.

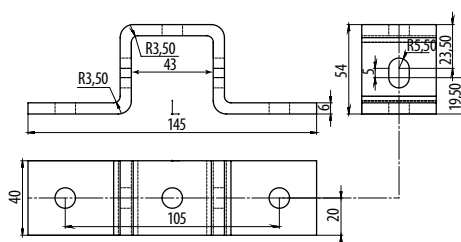
Вес, кг

0,20

Код

BSV1012

## Крепление стеновое для С-образного профиля BMD-10



### Назначение:

- крепление профиля BPL-41, BPM-41, BPV-41, BPD-21 к несущим конструкциям при помощи сварки.

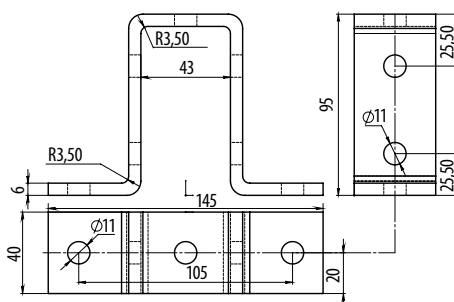
Вес, кг

0,37

Код

BMD1051

## Крепление стеновое для двойного С-образного профиля BMD-10



### Назначение:

- крепление профиля BPD-41 к несущим конструкциям при помощи сварки.

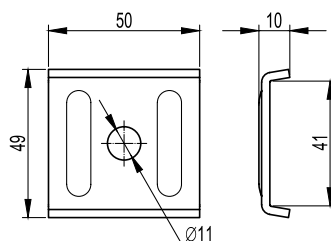
Вес, кг

0,49

Код

BMD1052

## Опорная пластина для С-образных профилей ВНМ-41



### Назначение:

- фиксация шпильки M10 на С-образном профиле.

### Характеристики:

- в основании 1 имеется отверстие под метизы M10;
- толщина стали – 3 мм.

### Примечание:

- применяется со всеми типами С-образных профилей: BPL-21, BPL-41, BPV-21, BPV-41, BPM-21, BPM-41, BPD-21, BPD-41.

Вес, кг

0,06

Код

VNM4141